

# Guider3 Plus\_ヘッドファンの交換手順

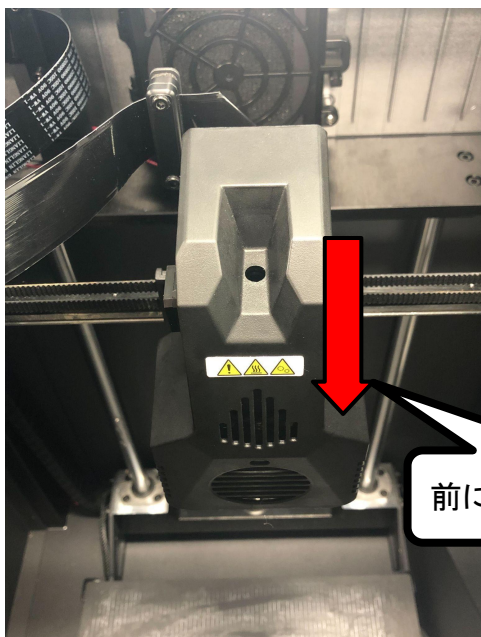
対象機種

Guider3 Plus

## 1 ヘッドカバーの取り外し

1-1

※作業前に2.5mm幅 x 長さ100mm程の結束バンドをご用意ください。  
※作業開始前にフィラメントをアンロードしてください。  
※電源を切った状態で作業を行ってください。  
ヘッド左右にあるネジ3本(左1本右1本)を緩めます。  
ネジを緩めたらカバーを前側に引くと取り外せます。

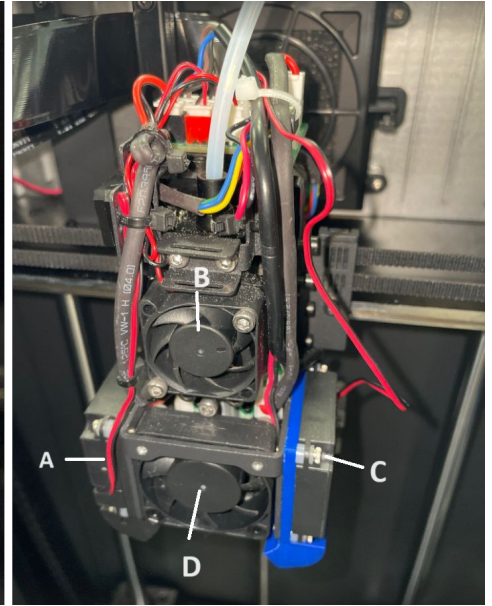
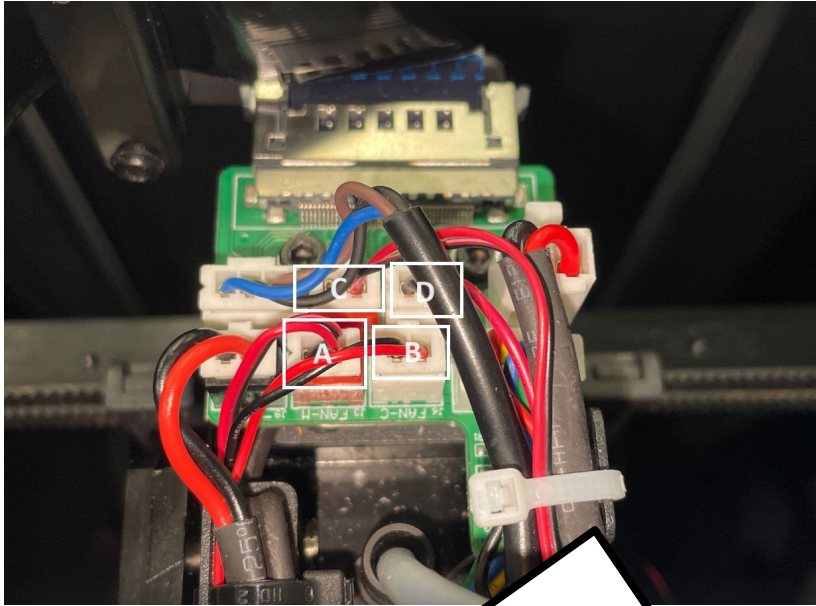


前に引くようにして外す。

## 2 配線を外す

2-1

ヘッド基板から交換を行いたいファン配線を外します。  
図A~Dが対応したファンの図となります。  
※配線が断線しないように注意してください。

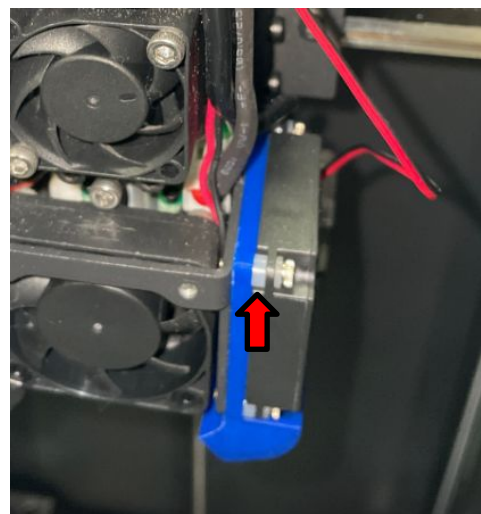
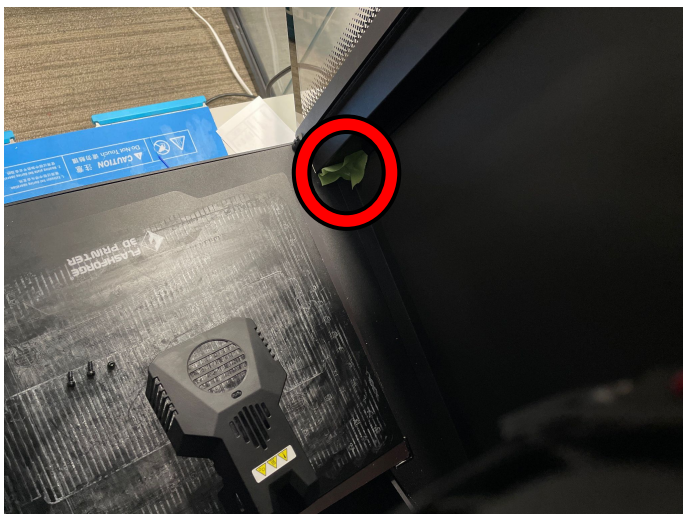


外しにくい場合は結束バンドをカットしてください。  
また、組立時は再度結束バンドで固定してください。

## 3 ファンを外す

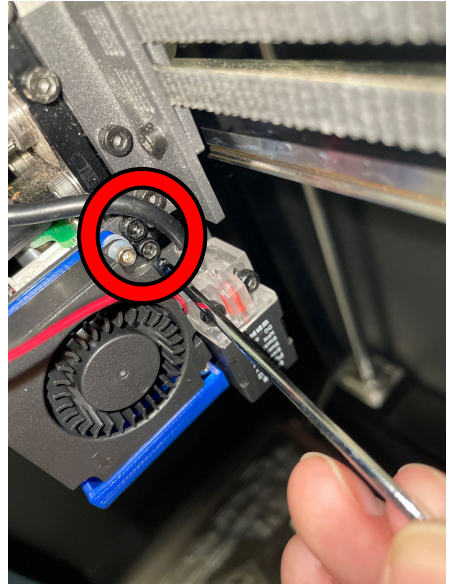
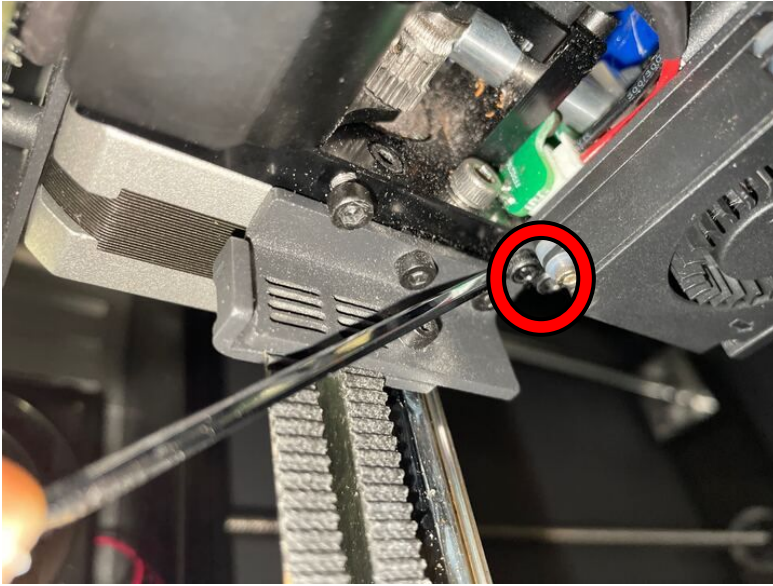
3-1

画像A,B,Cのファンの場合は正面からファンの固定ネジを外します。  
※事前に手前左角にテープを貼っておくとネジの深部落下防止になります。  
※ファンを外す際はネジとスペーサー(白い輪のようなゴム)を紛失しないよう慎重に外します。



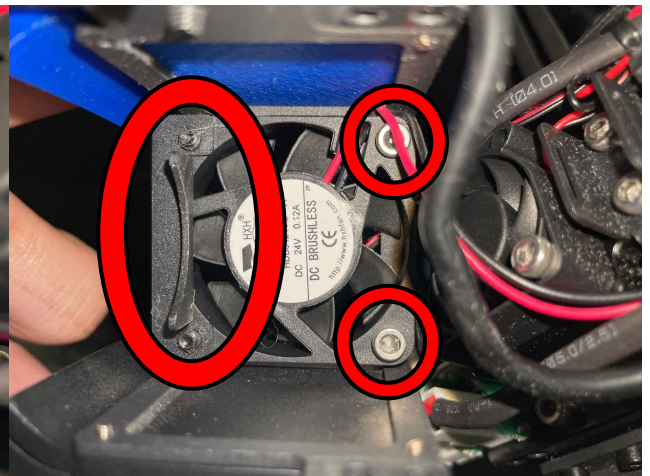
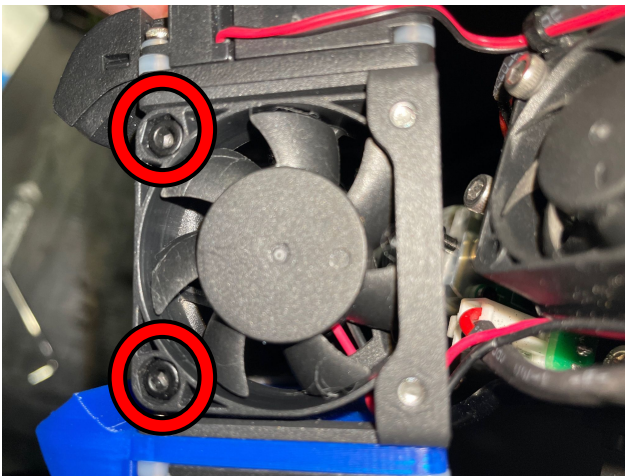
3-2

Dのファンの場合はヘッドファンの囲い部分を繋ぐ左右のネジを4本外します。  
この時に右図のセンサー付近のネジを抜く際は **ファン配線と干渉するため断線に注意して外します。**



3-3

ヘッドファンの囲いを外すとDのファンを外すことができます。  
**※裏面金具を戻す際に忘れないようにしてください。**



## 4 ファンの取り付け

4-1

交換したいファンを取り付けたら今までの1~3の手順を逆に実行し、  
センサーの校正を行ってファン交換は完了となります。  
お疲れさまでした。

**AとCのファンを取り付ける際にスペーサーを噛ませるのが難しい場合は  
ネジを入れつつ横の隙間からスペーサーを入れると組み立てやすいです。**

