

# Guider3\_リミットセンサー交換

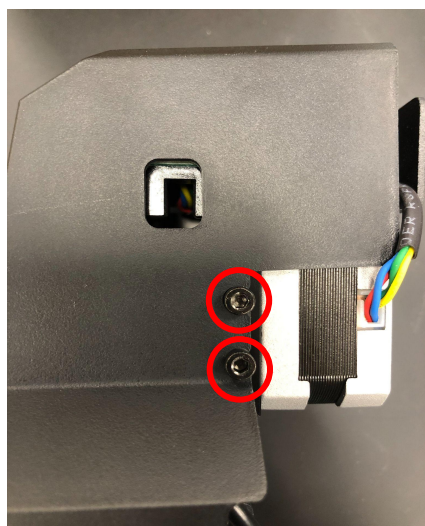
対象機種

Guider3

## 1 X軸センサ(ヘッド基板)の交換手順

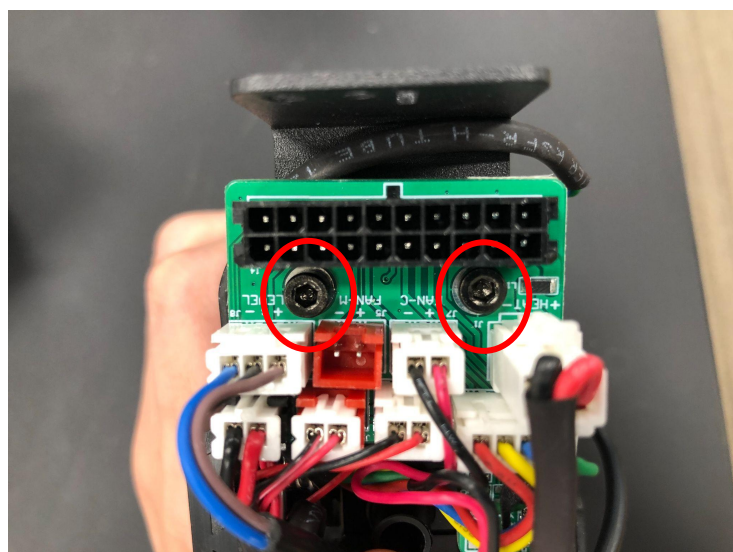
1-1

全部で3つ(X,Y,Z軸)の溝形光電センサが搭載されています。  
X軸センサはヘッド基板に搭載されている為、ヘッド基板交換となります。  
最初にヘッドカバーを外します。



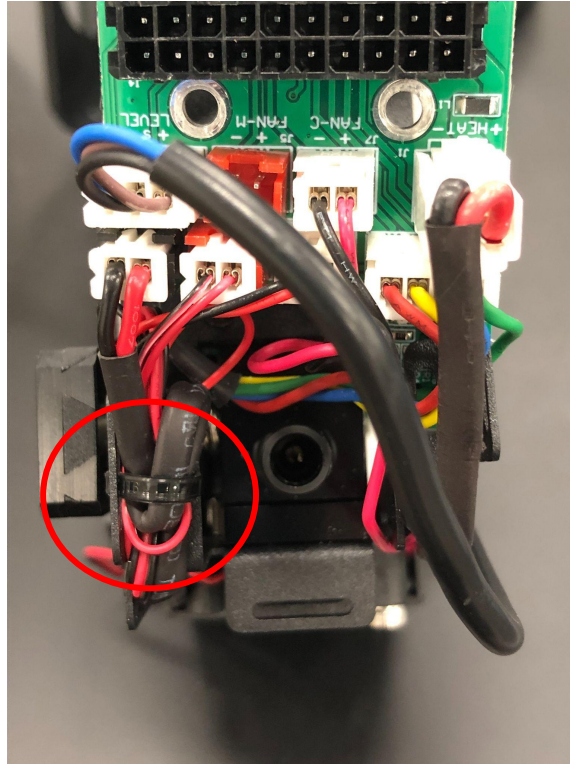
1-2

カバーを外したら上部に付いているネジ2本を外します。



1-3

ネジを外したら赤丸の結束バンドをニッパーで切断します。  
切断したらヘッド基板から配線を全て外します。



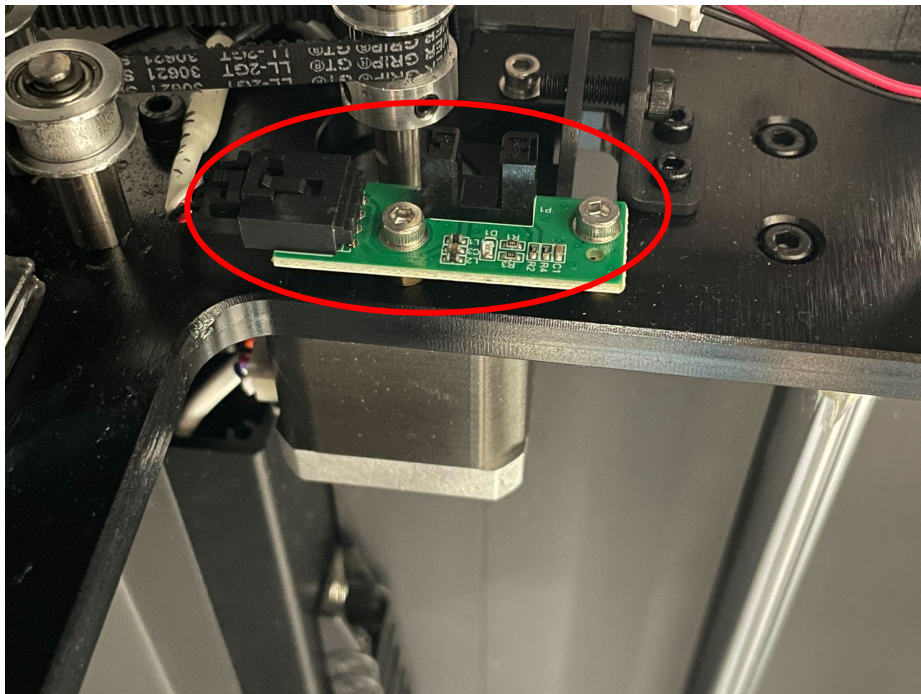
1-4

新しい部品に交換し、逆手順で組み立てて下さい。

## 2 Y軸センサ交換の交換手順

2-1

蓋を開けて上面左側のモーター付近にある基板となります。  
ネジを外してコネクタを取り外します。



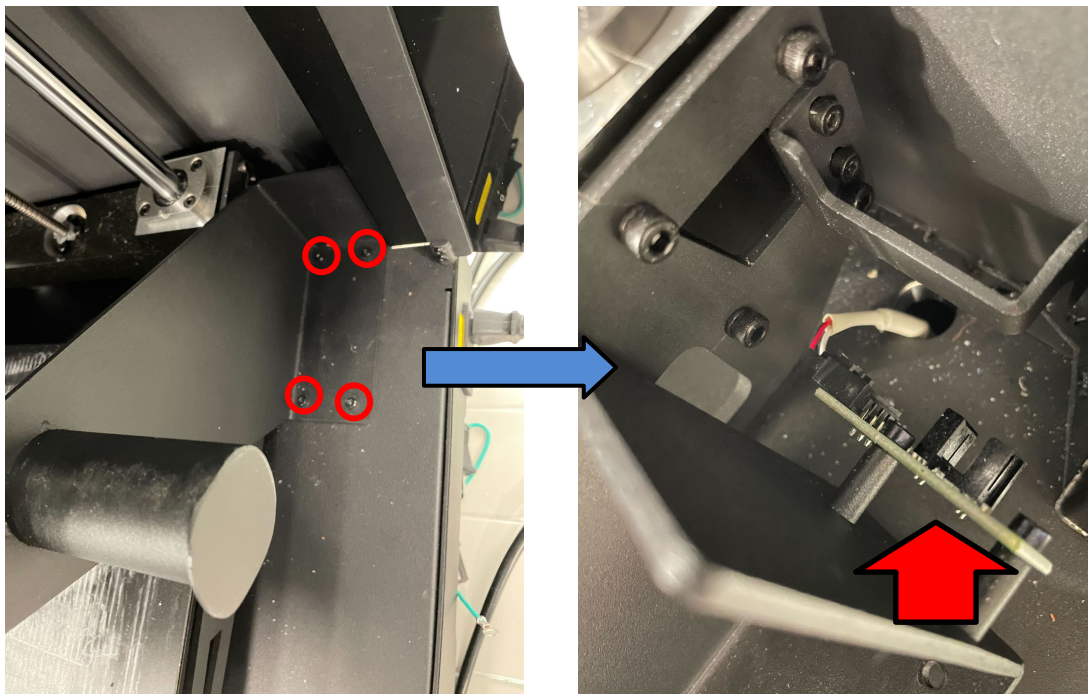
2-2

新しい部品に交換し、逆手順で組み立てて下さい。

### 3 Z軸センサ交換の交換手順

3-1

フィラメントリールを固定する4つのネジを外すと裏側にセンサあります。  
作業が難しければ事前にプラットフォームを上昇させておくと楽です。



3-2

新しい部品に交換し、逆手順で組み立てて下さい。