

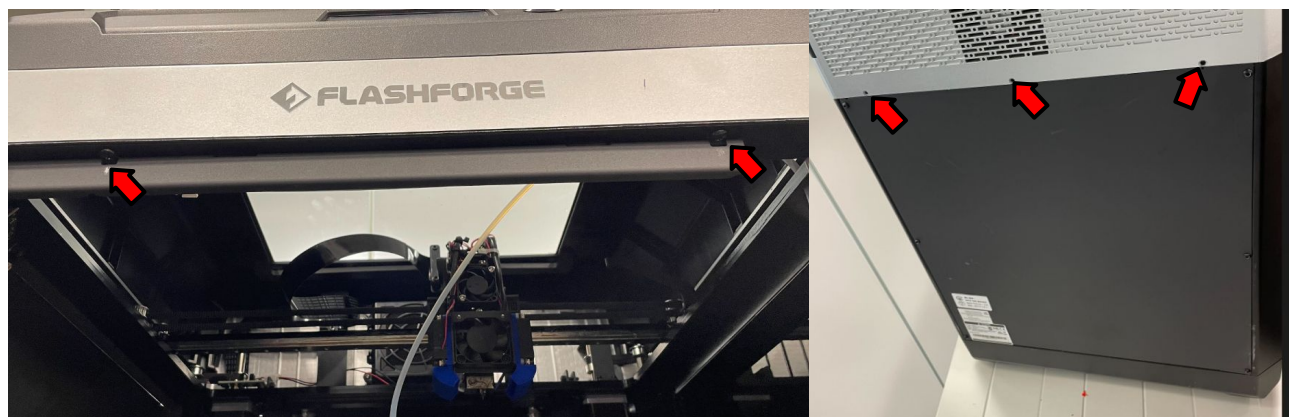
Guider3_タッチパネル交換手順

対象機種 Guider3

1 カバーの取り外し

1-1

※作業時には電源を切り、電源ケーブルを外しておいてください。
フィラメントを抜いてから作業をしてください。
扉上2本のネジを緩め、銀色のカバー部裏側3本のネジを外します。



1-2

本体左上奥のリボン配線を固定するネジと結束バンドを外しつつリボン配線を外し、左図の赤矢印部のコネクタを外します。
続いて本体前側裏面の赤矢印のコネクタと結束バンドを切断します。



結束バンドで固定されているので結束バンドを切断します。

結束バンドで固定されているので結束バンドを切断します。

2 タッチパネルの交換

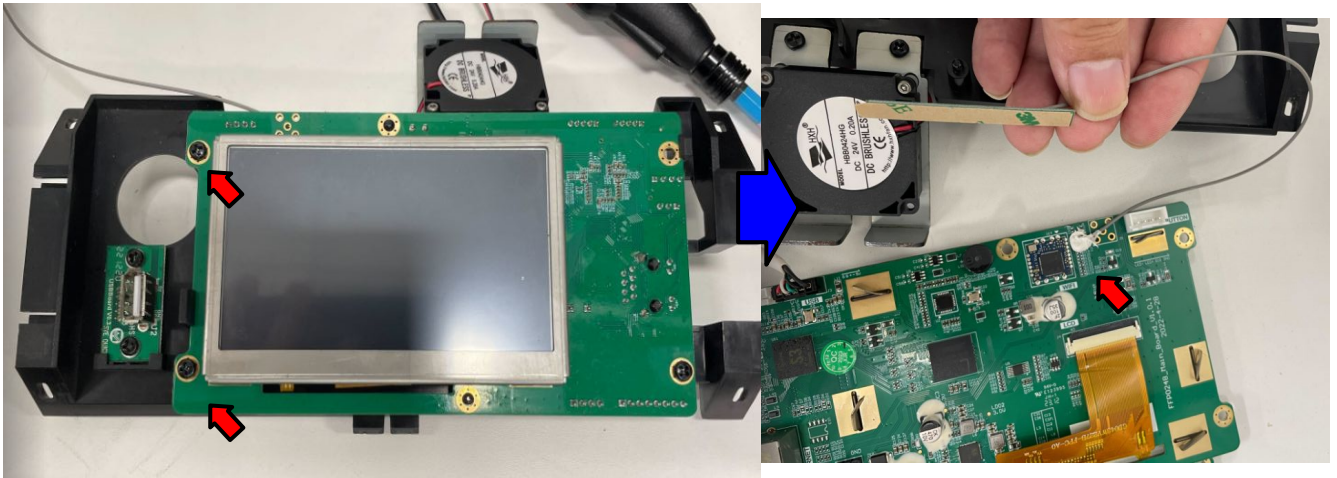
2-1

裏蓋の取り外しを行います。
赤矢印のネジ4本を外し、裏蓋を外す際に引っかかるコネクタを外します。



2-2

パネルを固定するネジを外したらツメで固定されているので軽く押し込んで外します。また、この時にWi-Fiアンテナを取り外します。**※板状のパーツ**
※アンテナはシリコンで固定されているのでアンテナ端子の内部に入り込んだ場合は取り除いてください。通信不良の原因となります。



2-3

新品のタッチパネルに取り外したWi-Fiアンテナを取り付けます。
固定の際はシリコンシール材かアセテートクロス製の絶縁耐熱テープで固定してください。取り付け後は2-1~1-1までの逆手順で完了です。

