

Guider3_エクストルーダーの交換(レバー・従動ギア)

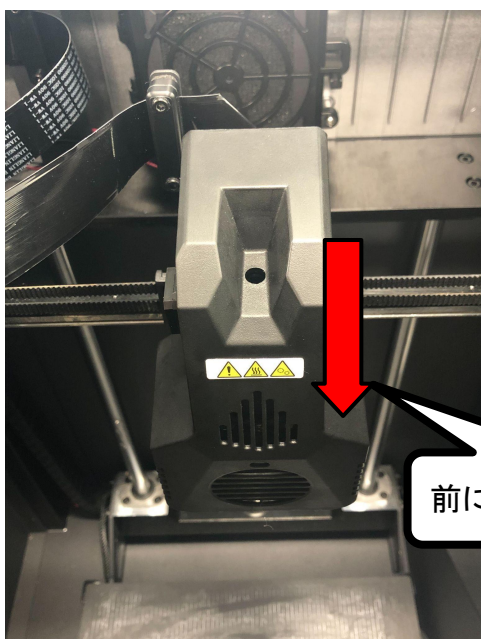
対象機種

Guider3

1 ヘッドカバーを外す

1-1

作業開始前にフィラメントをアンロードしてください。
電源を切った状態で作業を行ってください。
ヘッド左右にあるネジ3本(左1本右1本)を緩めます。
ネジを緩めたらカバーを前側に引くと取り外せます。

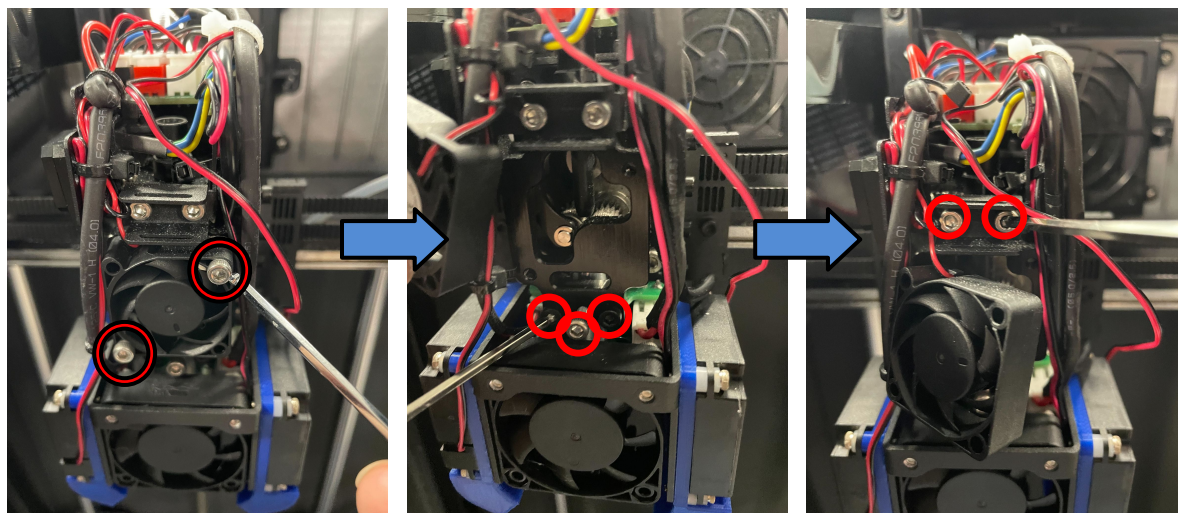


前に引くようにして外す。

2 ギアカバーを外す

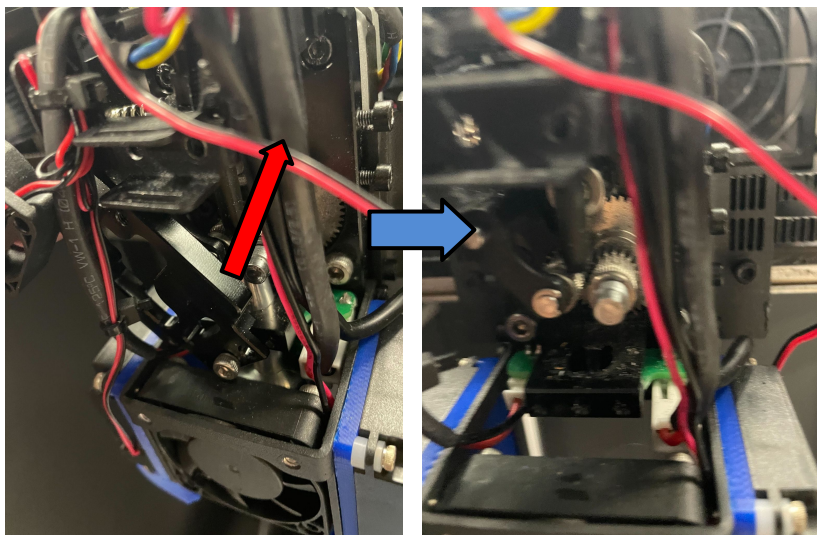
2-1

正面ファンのネジ2本を外します。
裏側にヘッド固定用のネジが1本とカバー固定ネジが2本現れるので
すべて外します。**この際にノズルを引き抜いて取り外してください。**
続いて正面上2本のカバー固定ネジを外します。



2-2

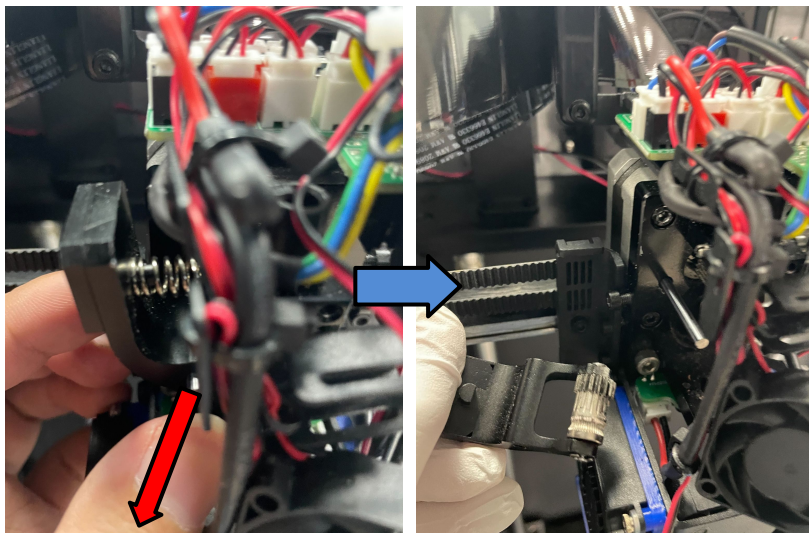
ギアカバーを横に向けて傾けて外します。
そうするとギアが露出します。



3 レバー・従動ギア・銅製ブッシュの交換

3-1

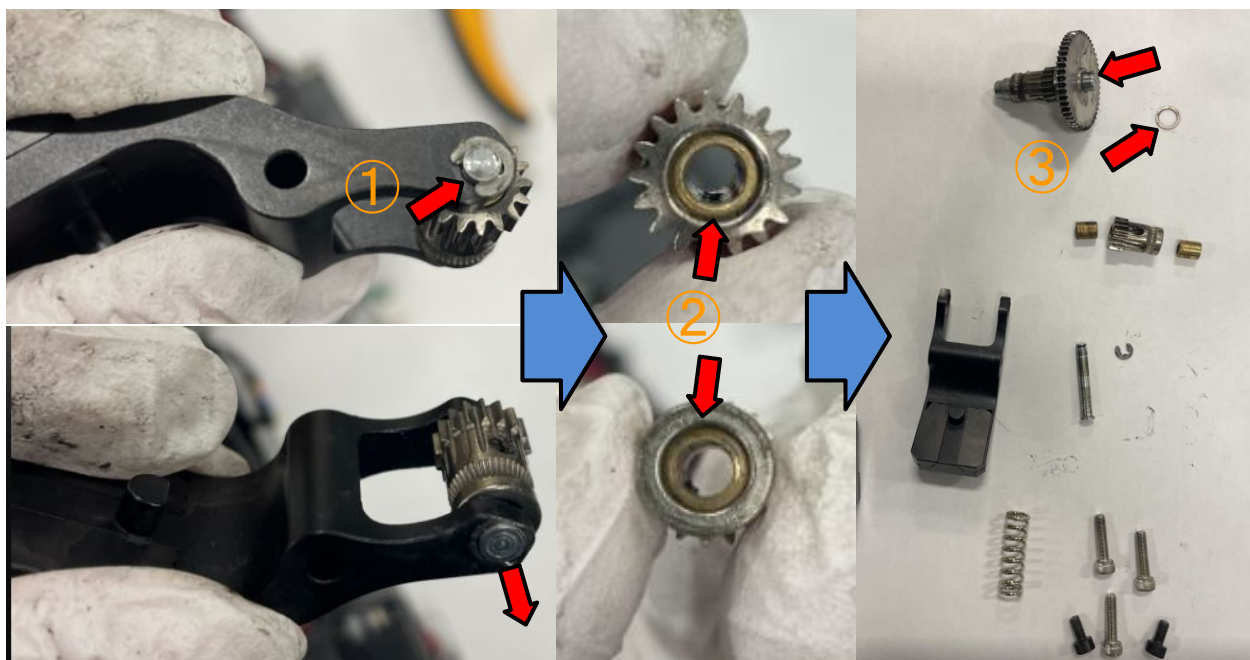
正面方向にレバーを引き抜きます。この際にバネとピンをなくさないように気を付けます。



3-2

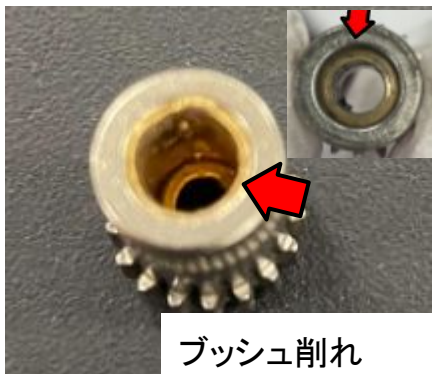
各 부품の分解と清掃を行います。

- ①C字上の金具をペンチ等で押し込みながら外します。
- ②銅製ブッシュが両側にあるのでドライバー等で押し出します。
- ③大きいギアの右根元にワッシャーがあるので取り外します。取り外したらそれぞれをパーツクリーナーで清掃してください。



3-3

レバーが摩耗している場合や銅製ブッシュが摩耗している場合は交換を行ってください。



3-4

交換又は清掃が完了したら再度組み立てを行っていきます。
3-4～1-1まで逆手順でを実施して完了となります。

再度組み立てる際は先にバネとレバーを本体に押し込みつつ赤矢印のピンを押し込みます。

