

Guider3_フィラメント検知センサー交換手順

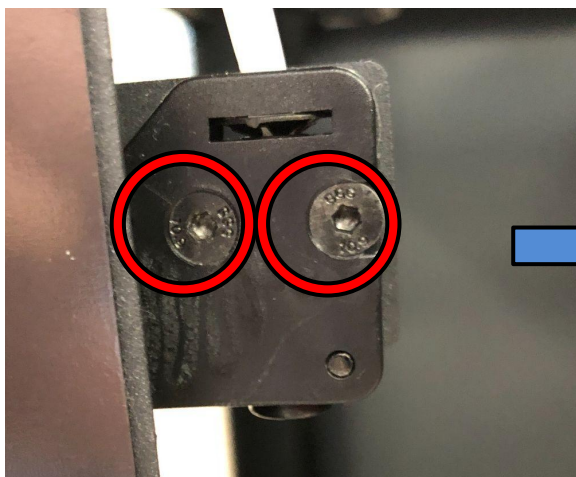
対象機種 Guider3

1 フィラメント検知センサーの交換

1-1 ヘッドからガイドチューブを引き抜きます。



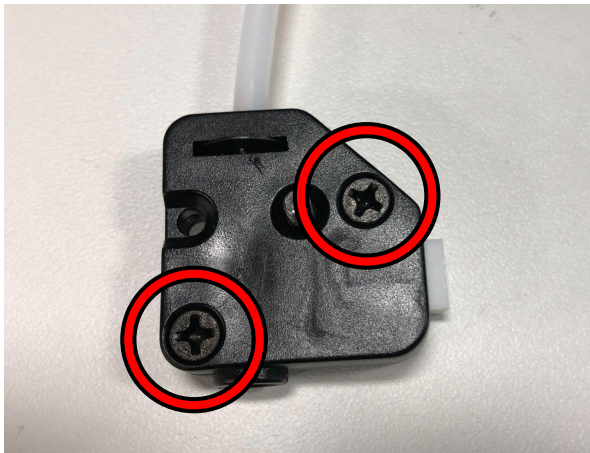
1-2 本体側面の赤丸のネジを緩めてフィラメント検知センサーを外します。
※白いコネクタを外すと次工程以降の作業がしやすくなります。



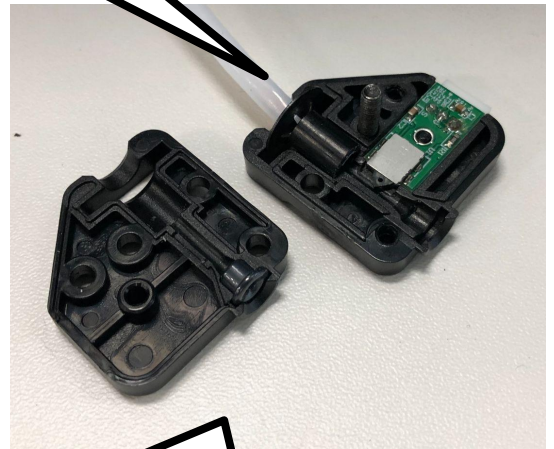
(注)後ろに配線があります

1-3

赤丸のネジを緩めて検知器のカバーを外します。



ガイドチューブ



(注) 小さな部品があります。
紛失しないでください。

1-4

新しい部品に交換し、逆手順で組み立てて下さい。