

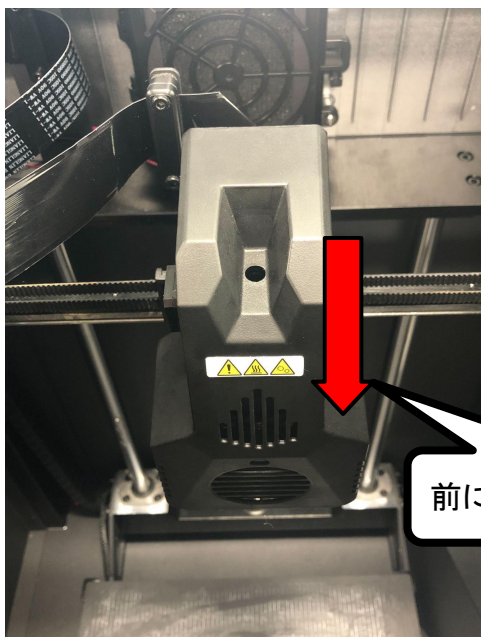
Guider3_エクストルーダーの交換(モータ・ギア)

対象機種 Guider3

1 モーターの交換

1-1

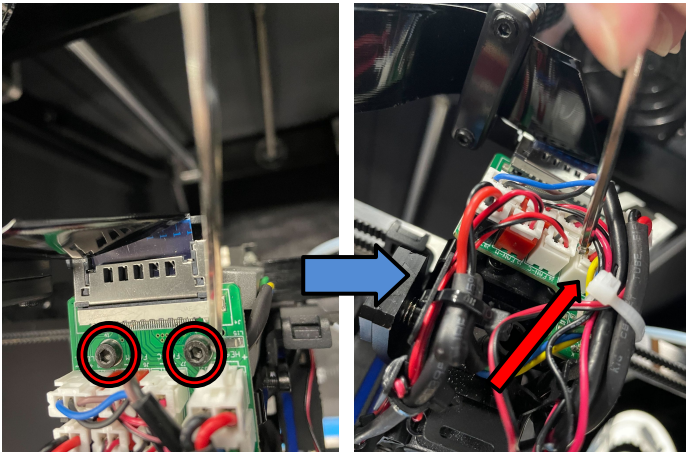
作業開始前にフィラメントをアンロードしてください。
電源を切った状態で作業を行ってください。
ヘッド左右にあるネジ3本(左1本右1本)を緩めます。
ネジを緩めたらカバーを前側に引くと取り外せます。



前に引くようにして外す。

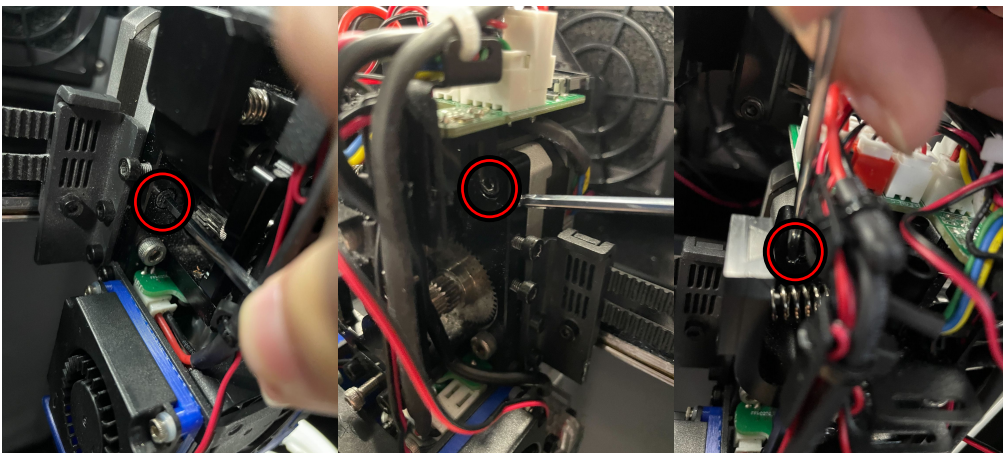
1-2

赤丸のネジを二つ外した後、ステッピングモータに繋がる矢印部分右端のコネクタを外します。
※断線しないようコネクタを持ち上げてください。



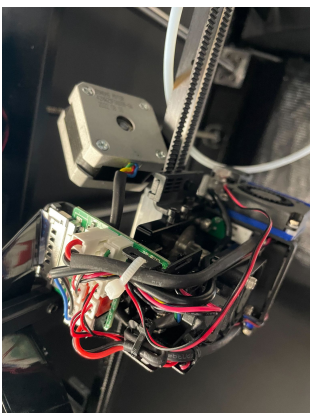
1-3

正面からモーターを止めるネジを外します。



1-4

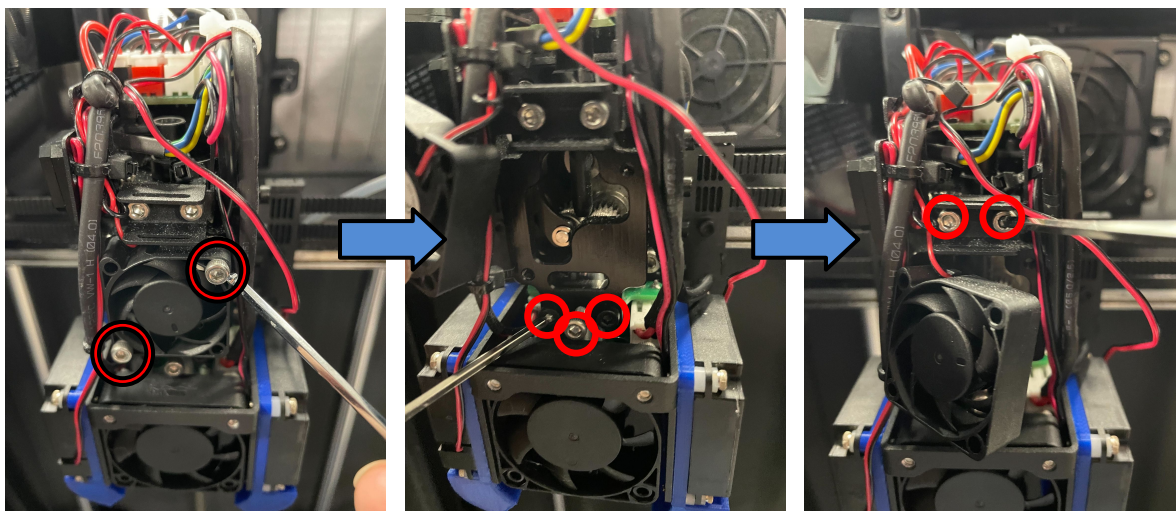
モーターを後ろ側へ押すと外れるので配線の結束バンドをカットしつつモーターの交換を行います。
配線を元に戻しつつ1-4～1-2までの逆手順で組みなおします。



2 ギアカバーを外す

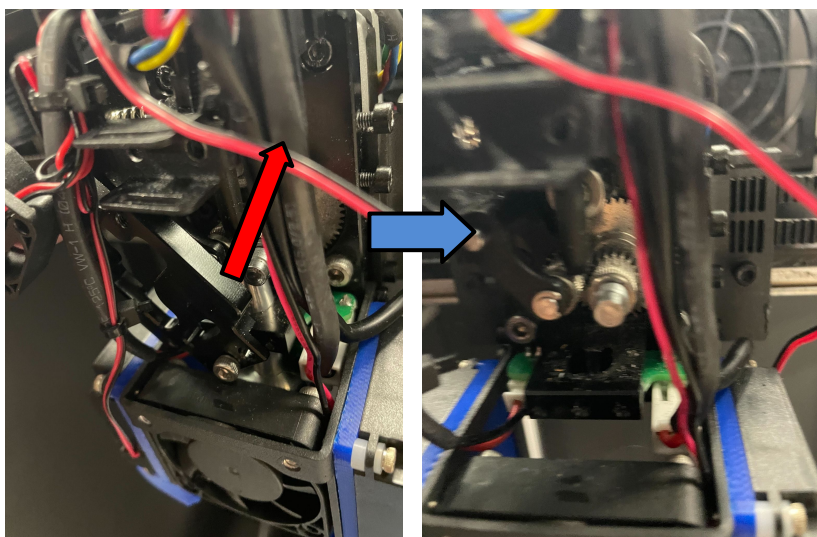
2-1

正面ファンのネジ2本を外します。
裏側にヘッド固定用のネジが1本とカバー固定ネジが2本現れるので
すべて外します。**この際にノズルを引き抜いて取り外してください。**
続いて正面上2本のカバー固定ネジを外します。



2-2

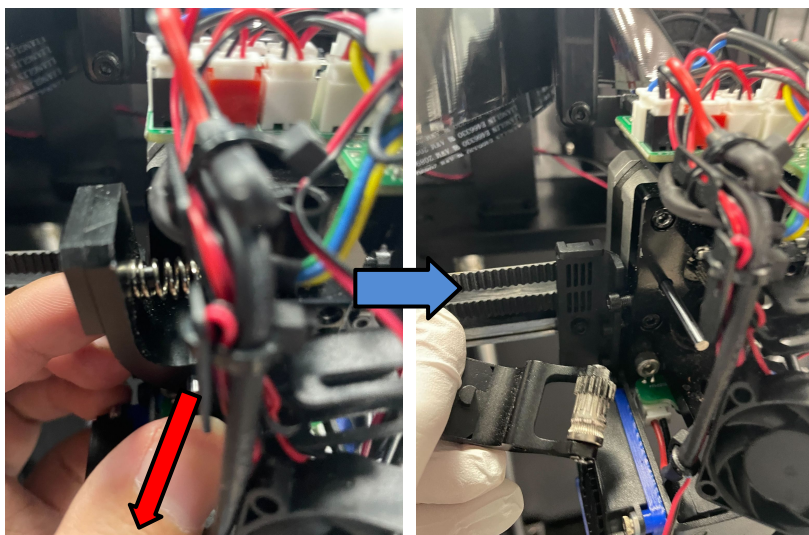
ギアカバーを横に向けて傾けて外します。
そうするとギアが露出します。



3 ギアの交換

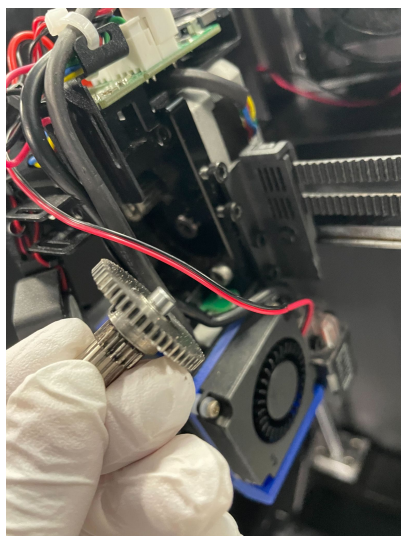
3-1

正面方向にレバーを引き抜きます。この際にバネとピンをなくさないように気を付けます。



3-2

続いてギアを外してギアの交換を行います。
逆手順で3-2～2-1、1-1を実施して完了となります。
再度組み立てる際は先にバネとレバーを本体に押し込みつつ赤矢印のピンを押し込みます。



再組立て時

