

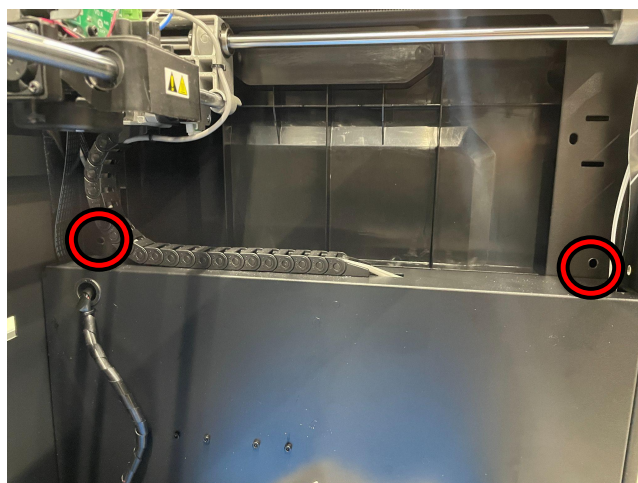
Guider2/Guider2s_エクストルーダー用モータードライバー交換手順

対象機種 Guider2/Guider2s

1 右側面カバーの取り外し及び部品交換

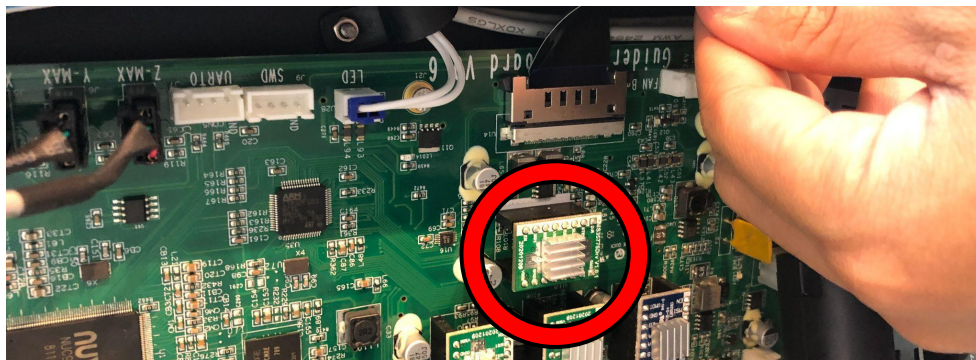
1-1

必ず電源をお切りになってから作業を開始してください。右側面のカバー4方向にあるネジを取ります。次に機械の内部にあるネジを2本取ります。そうすることで右側面のカバーを取り外すことができます。



1-2

右側面にあるメインボードの赤丸の位置にあるモータードライバーがエクストルーダー用のものですので、こちらを取り外します。まっすぐ手前に引っ張ることで、取り外すことができます。



1-3

新しいモータードライバーを取り付けます。
電源を入れ、正常な動作が確認できれば作業は終了です。
※モータードライバーの向きを間違えないように注意してください。