

# Guider2/Guider2sエクストルーダーの交換 (モーター・ギア)

対象機種 Guider2/Guider2s

## 1 ヘッドカバーの取り外し

1-1

ヘッドからガイドチューブを外します。  
電源を消して、フィラメントが入っていない状態で作業してください。



1-2

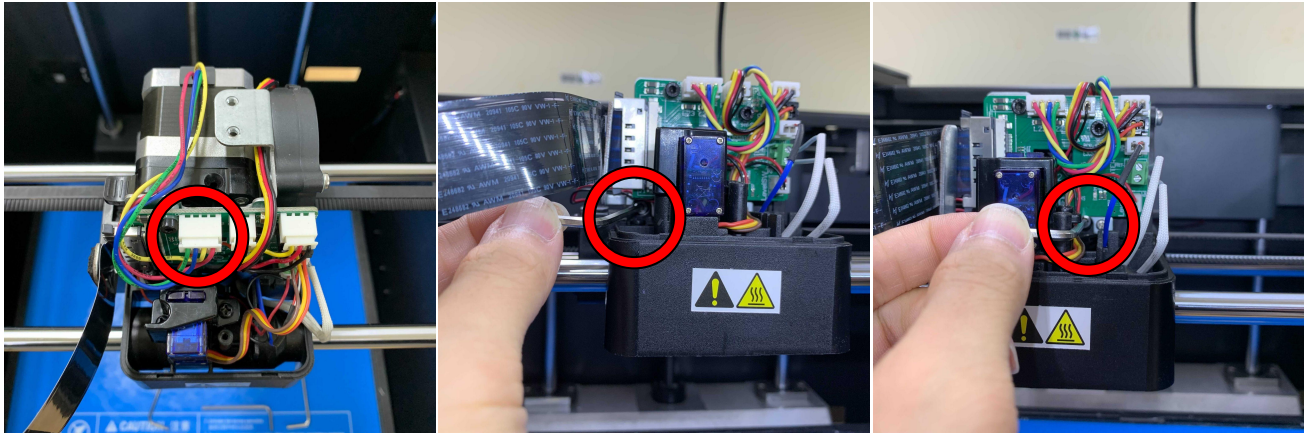
六角ネジ3本を外し、ヘッドカバーを外します。



## 2 エクストルーダーの取り外し、ギア(モーター)交換

2-1

モーター配線と六角ネジ2本を外し、エクストルーダーを外します。  
工具を基盤に当たらないよう、ご注意ください。



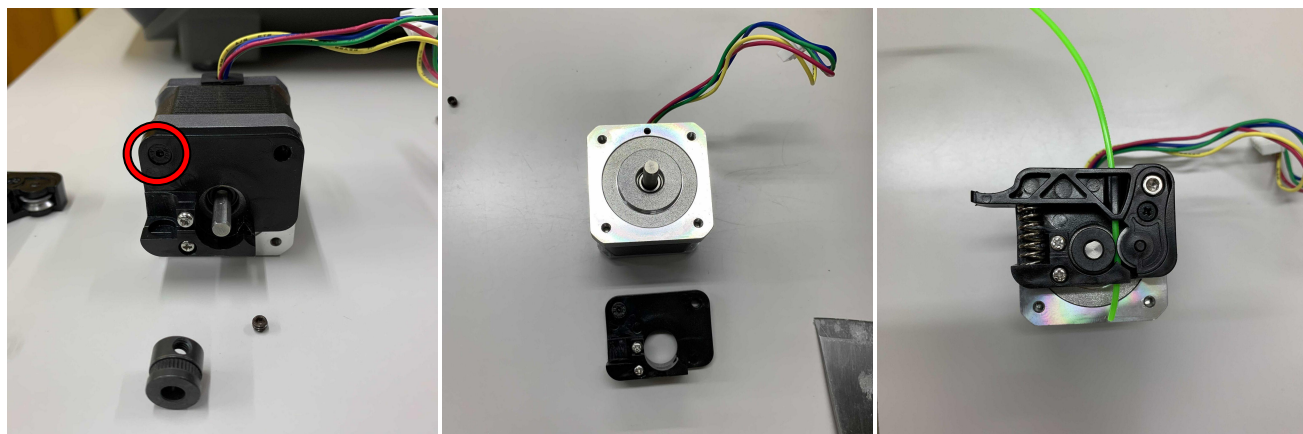
2-2

- ①ネジ1本を外し、バネとパーツを外します。
- ②ギアを固定しているイモネジを外します。
- ③新しいギアを付け、イモネジを強く締めます。  
軸の平らな面にネジを当てます。
- ④ギアの部分がフィラメントを通す穴に合っているかを確認します。  
外したバネとパーツを戻します。



2-3

モーターを交換する場合、ギアを外した状態で更にネジ1本を外します。  
新しいモーターに外したパーツを戻します。  
フィラメントを入れ、手でフィラメントを引っ張りギアが回転しているかを確認します。



2-4

エクストルーダーを戻し、ギア(モーター)の交換は完了となります。

2-5

Guider2/2Sの消耗品を求める方は以下のリンクにてお願いします。

<https://flashforge.shop-pro.jp/?mode=cate&cbid=1729723&csid=2>