

Guider2S_ノズル交換

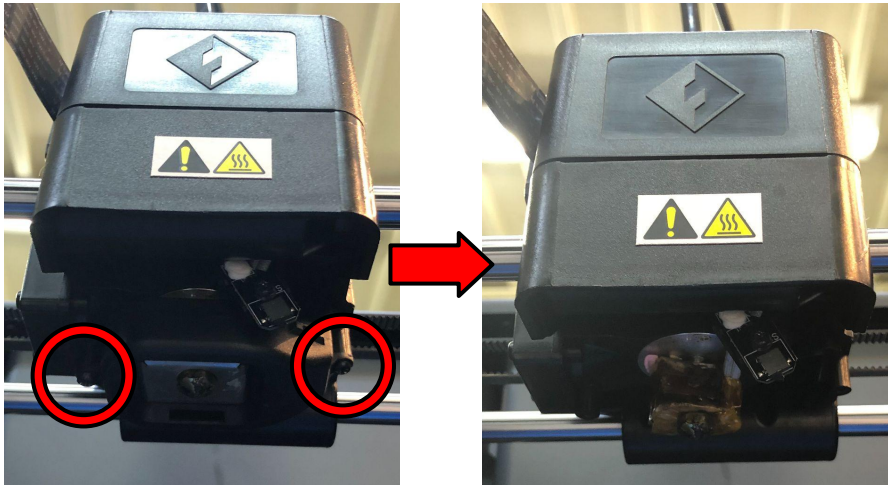
対象機種

Guider2S

1 カバーを外す

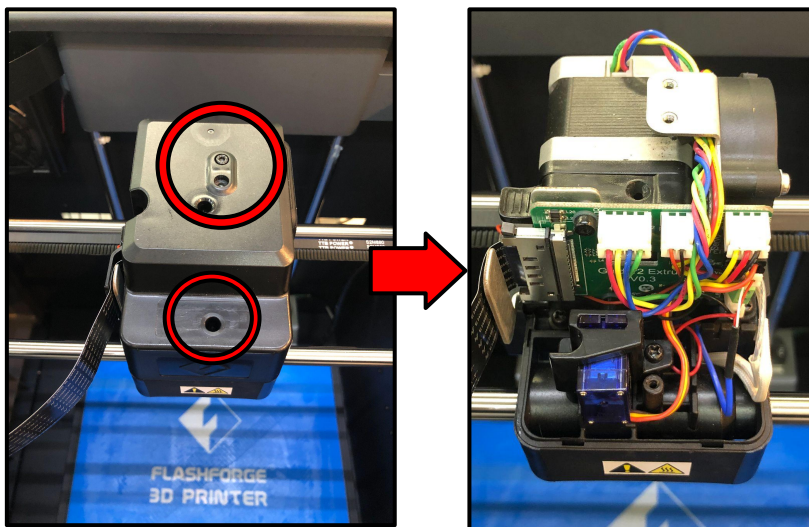
1-1

ヘッド下のノズルカバーをプラスドライバーで外します。



1-2

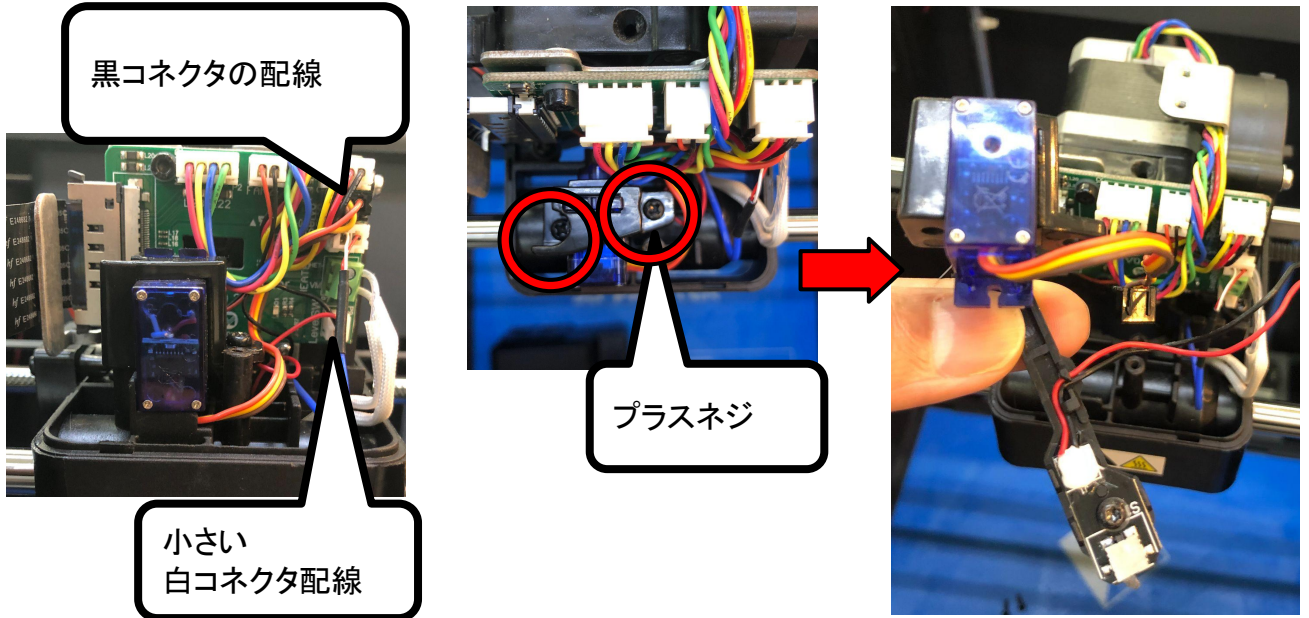
ヘッドカバーを2.5ミリの六角レンチで外し、ヘッド基盤を露出させます。



2 センサーを外す

2-1

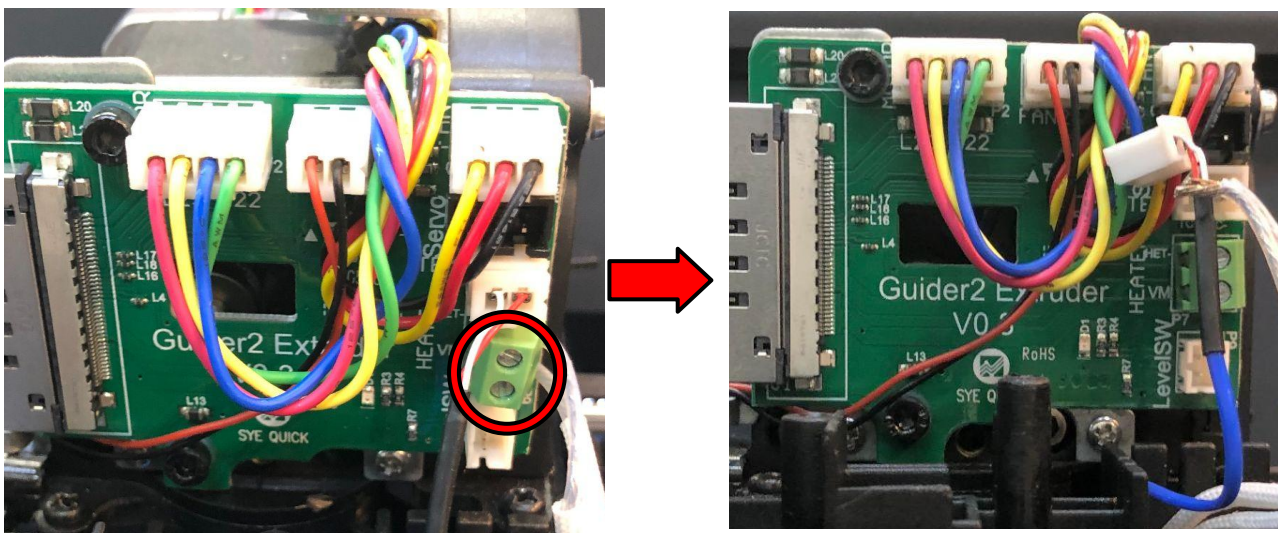
サーボセンサーの配線を外し、サーボを固定しているねじを外します。その後、サーボの配線をヘッドから取り外してください。配線が細いので断線しないよう注意すること。



3 ノズルセットを取り外す

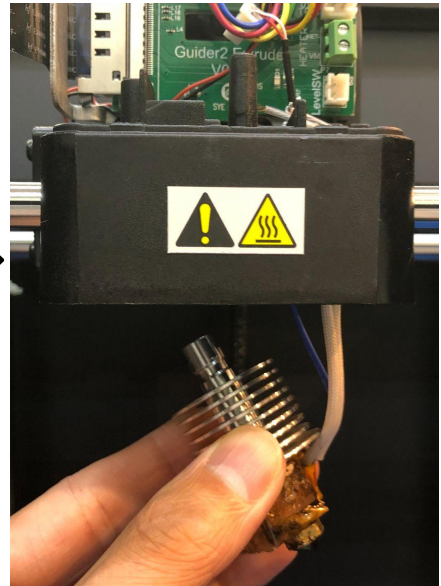
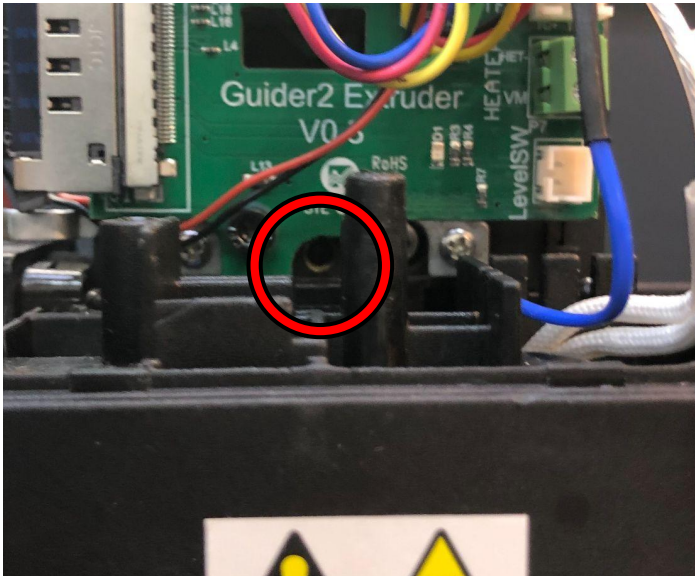
3-1

白配線をマイナスインターフェイスで2本外し、青い配線(熱電対)も外します。



3-2

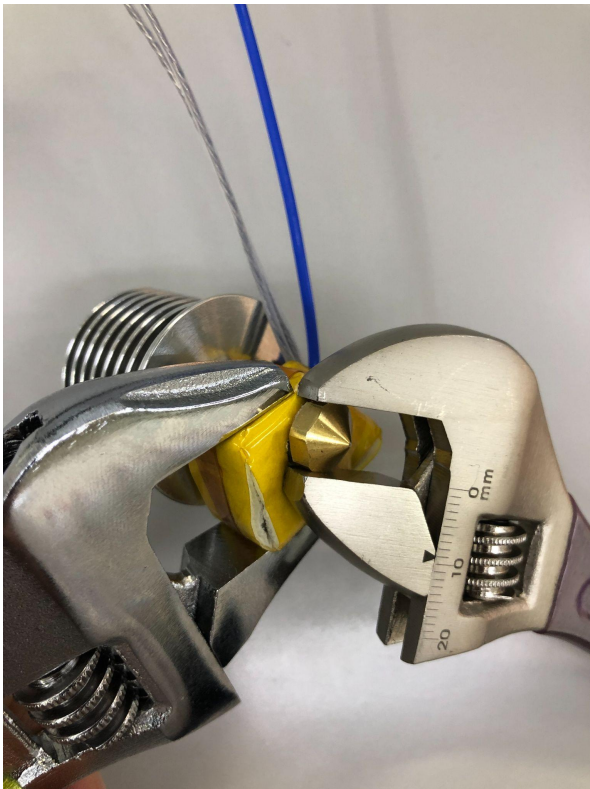
ヘッド基盤下に隠れているノズルセット固定用のイモネジを緩め、ノズルセットを下向きに引き抜きます。



4 ノズルとラジエターを外す

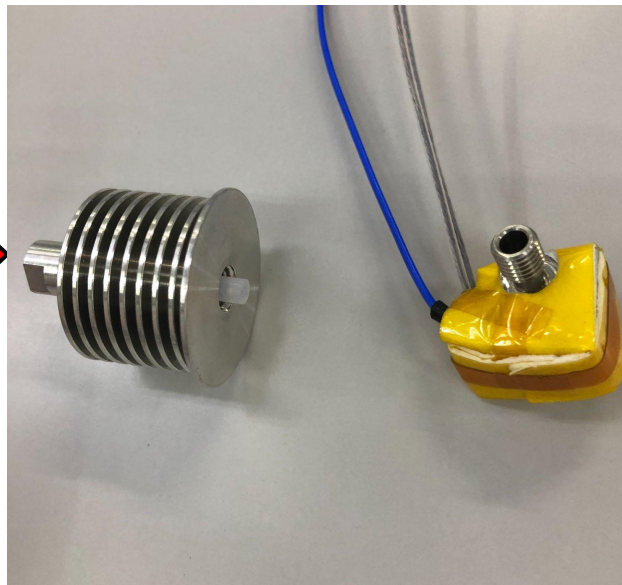
4-1

ノズルセットのアルミブロックをレンチで押さえながら、ノズルをレンチで左向きに回してください。



4-2

ノズルセットのアルミブロックをレンチで押さえながら、ラジエターをレンチで左向きに回します。



4-3

ラジエターの中にはテフロンチューブがあります。



テフロンチューブ

5 ノズルとラジエターを組みつける

5-1

アルミブロックにノズルを取り付けます。
アルミブロックをモンキーレンチ等で固定してからノズルを時計回りに回して固定します。その後誘導パイプを取り付けます。



5-2

アルミブロックをモンキーレンチ等で固定してからラジエターを時計回りに回して固定します。



5-3

逆の手順で組みなおしてください。電源を入れ、動作確認ができれば作業は終了です。