

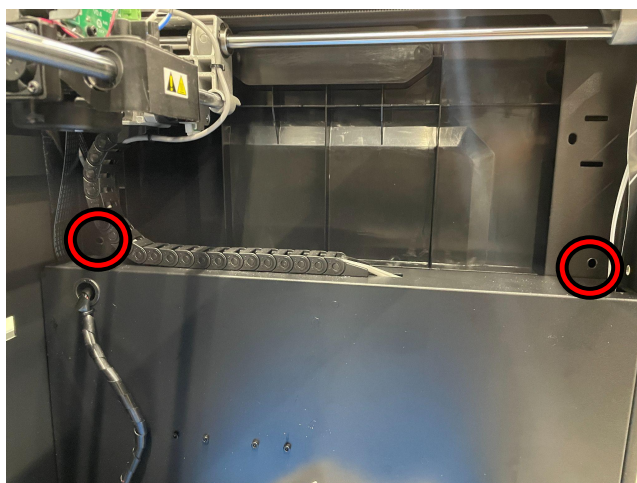
Guider2/Guider2s_タッチパネル配線交換方法

対象機種 Guider2/Guider2s

1 本体カバーの取り外し

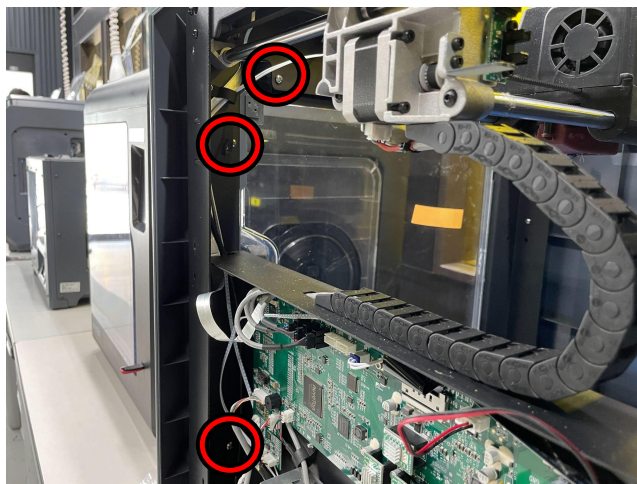
1-1

必ず電源をお切りになってから作業を開始してください。右側面のカバー4方向にあるネジを取ります。次に機械の内部にあるネジを2本取ります。そうすることで右側面のカバーを取り外すことができます。



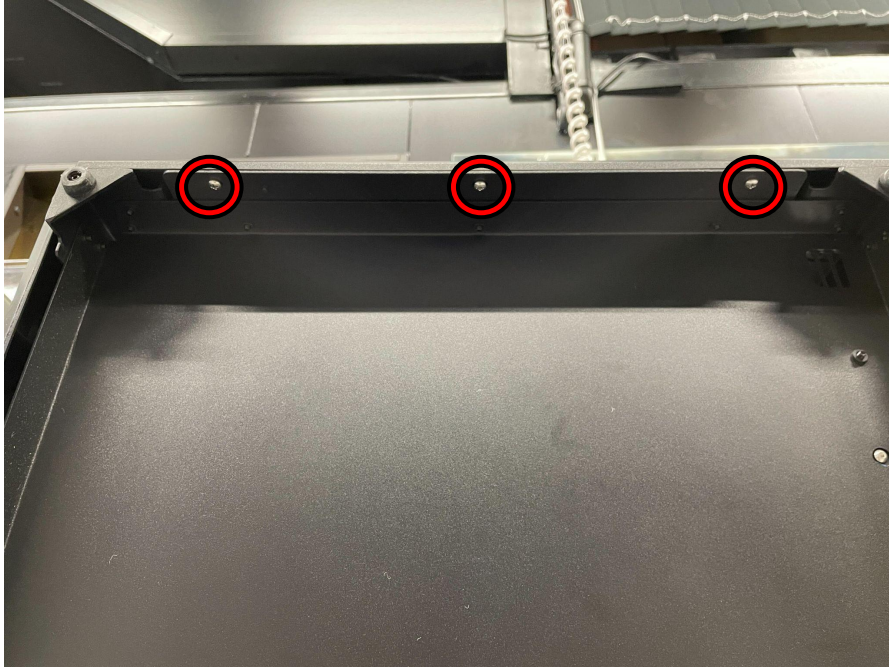
1-2

プリンタ内部にある赤丸部のネジを取り外します。



1-3

底面にネジが3本ありますので、本体を横に倒して取り外します。そうすることで前面カバーを取り外すことができます。配線がカバーと本体につながっておりますので、慎重に取り外してください。



2 タッチパネルの交換

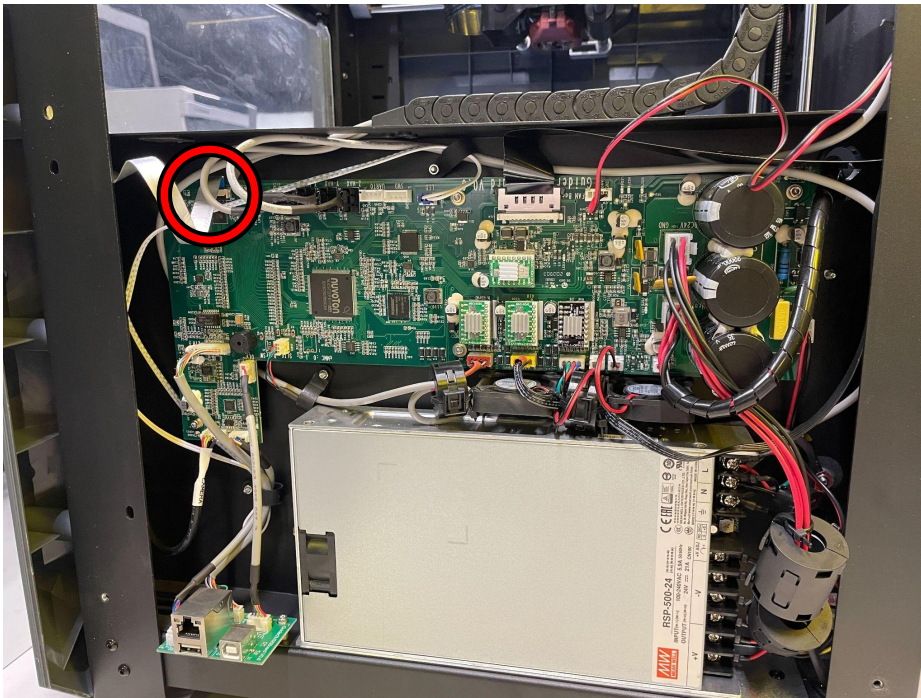
2-1

カバーについているタッチパネルのリボン配線を抜きます。コネクタに黒いレバーがあり、起こすことで配線を抜き取ることができます。



2-2

赤丸で示した部分のリボン配線を抜きます。コネクターのレバーを起こすと配線を抜き取ることができます。



2-3

リボン配線を新しいものと交換したら逆の手順で組みなおします。電源を入れ正常な動作が確認できれば作業は終了です。