

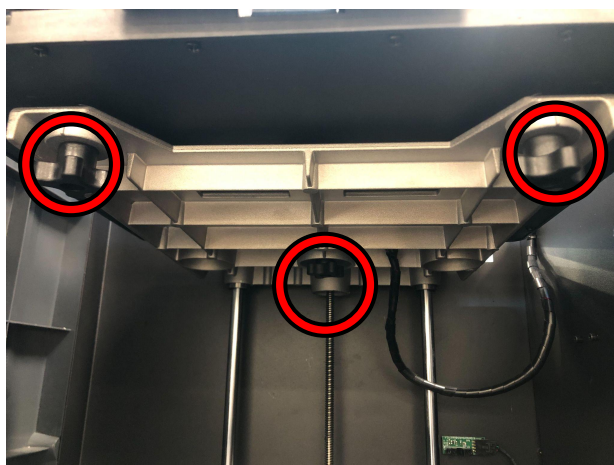
Guider2/Guider2s_ホットプレート交換方法

対象機種 Guider2/Guider2s

1 右側面カバーの取り外し

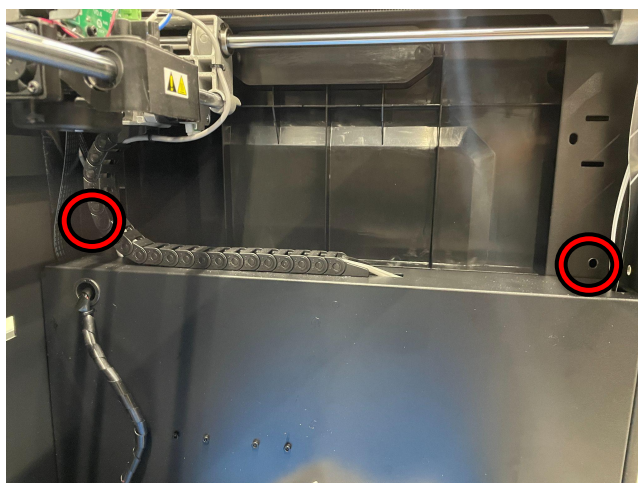
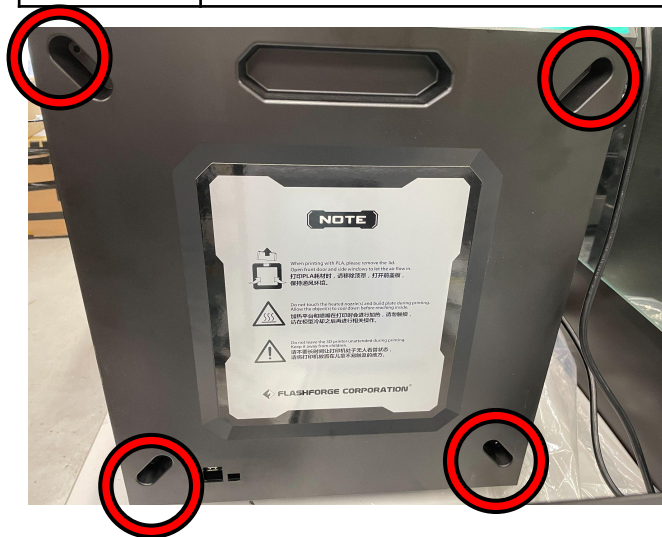
1-1

始めにプラットフォーム下のネジ3点を外しておく作業がスムーズになります。
電源を入れ、プラットフォームを上げて取ると作業が楽に行えます。
ネジを取った後は下げておくことで後の作業がしやすいです。



1-2

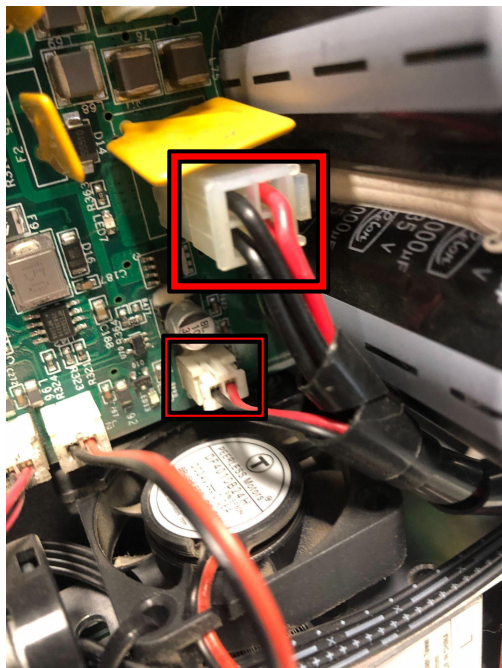
以降は必ず電源をお切りになってから作業を開始してください。
右側面のカバー4方向にあるネジを取ります。次に機械の内部にあるネジを2本取ります。そうすることで右側面のカバーを取り外すことができます。



2 ホットプレートの交換

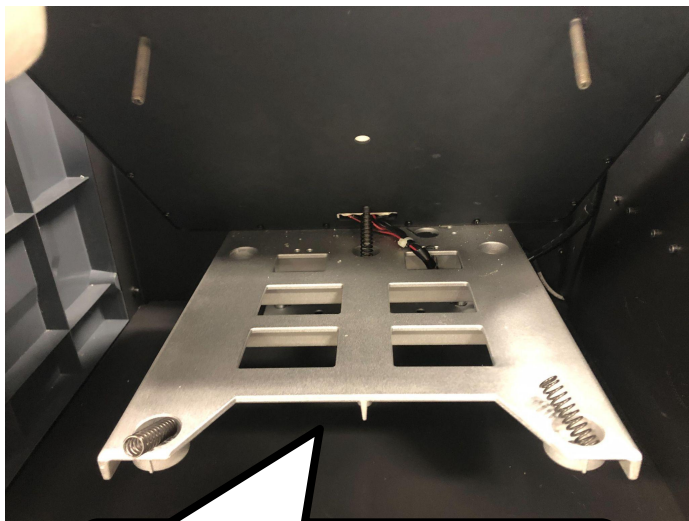
2-1

作業時にはニッパーをご用意ください。
メインボードからホットプレートの配線2本を抜きます。
メインボードから抜いたあと、プリンター庫内側に配線を取り外します。



2-2

プラットフォームごと外せる状態になりますので外します。
配線が結束バンドにて固定されているので結束バンドを除去して配線を抜いてください。
プラットフォームはガラスとなりますので取り扱いに注意してください。



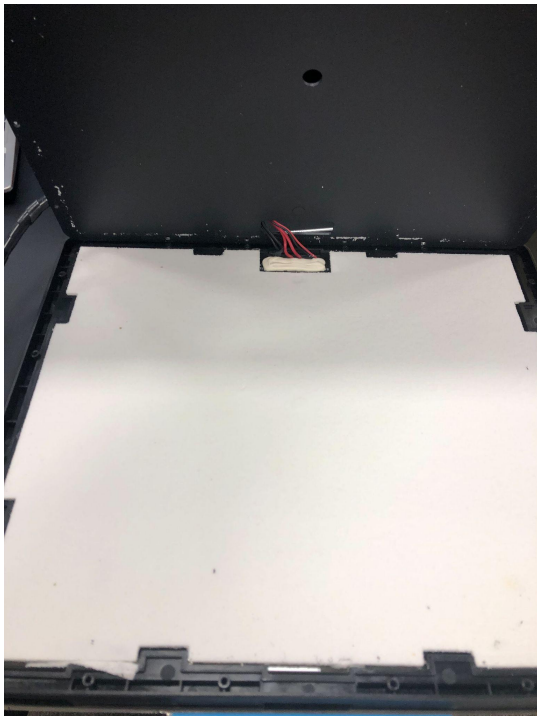
2-3

プラットフォーム裏のネジを外します。



2-4

プラットフォーム裏カバーを外すと断熱材があります。
その断熱材の下にあるものがホットプレートとなりますので取り外し交換します。



2-5

逆の手順で組みなおして電源を入れ、正常な動作が確認できれば作業は終了です。
印刷前に水平出し→キャリブレーション→水平出しの順で行ってください。