

Guider2/Guider2s_ヘッド部分のファン交換 (ターボファン・ヘッドファン)

対象機種

Guider2/Guider2s

1 ヘッドカバーの取り外し

1-1

※電源を消して、フィラメントが入っていない状態で作業してください。
ヘッドからガイドチューブを外します。



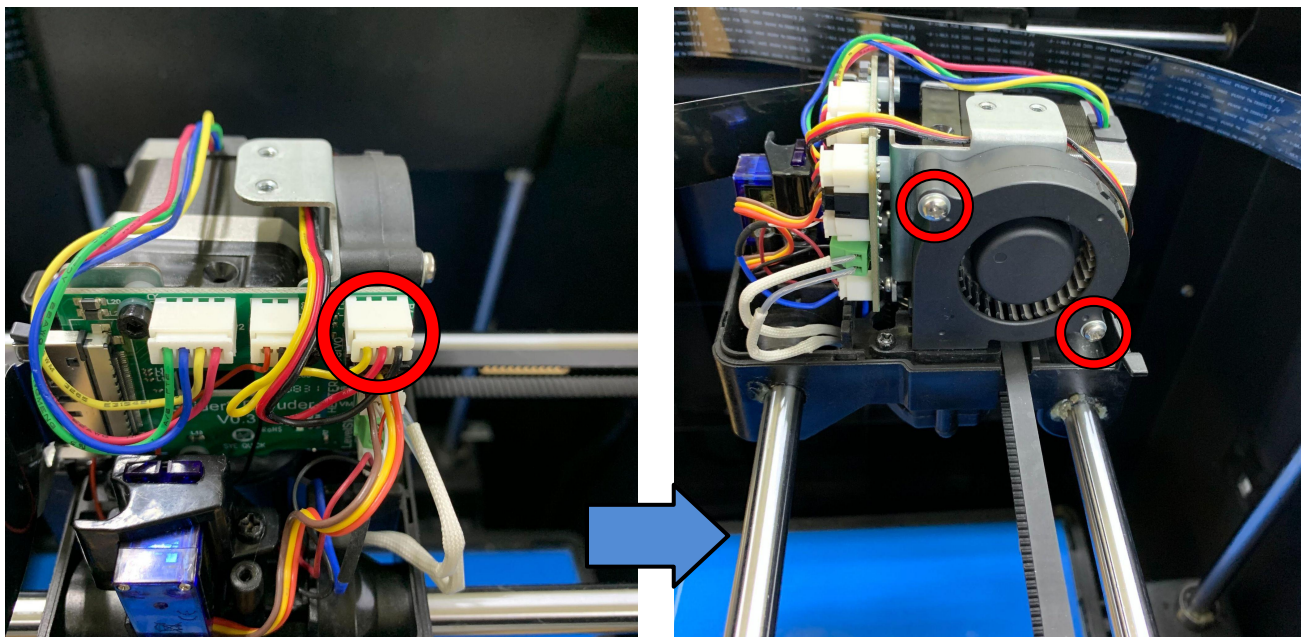
1-2

六角ねじ3本を外し、ヘッドカバーを外します。



2 ターボファンを交換する場合

2-1 赤丸部分のコネクタとねじ2本を外し、ターボファンを外します。

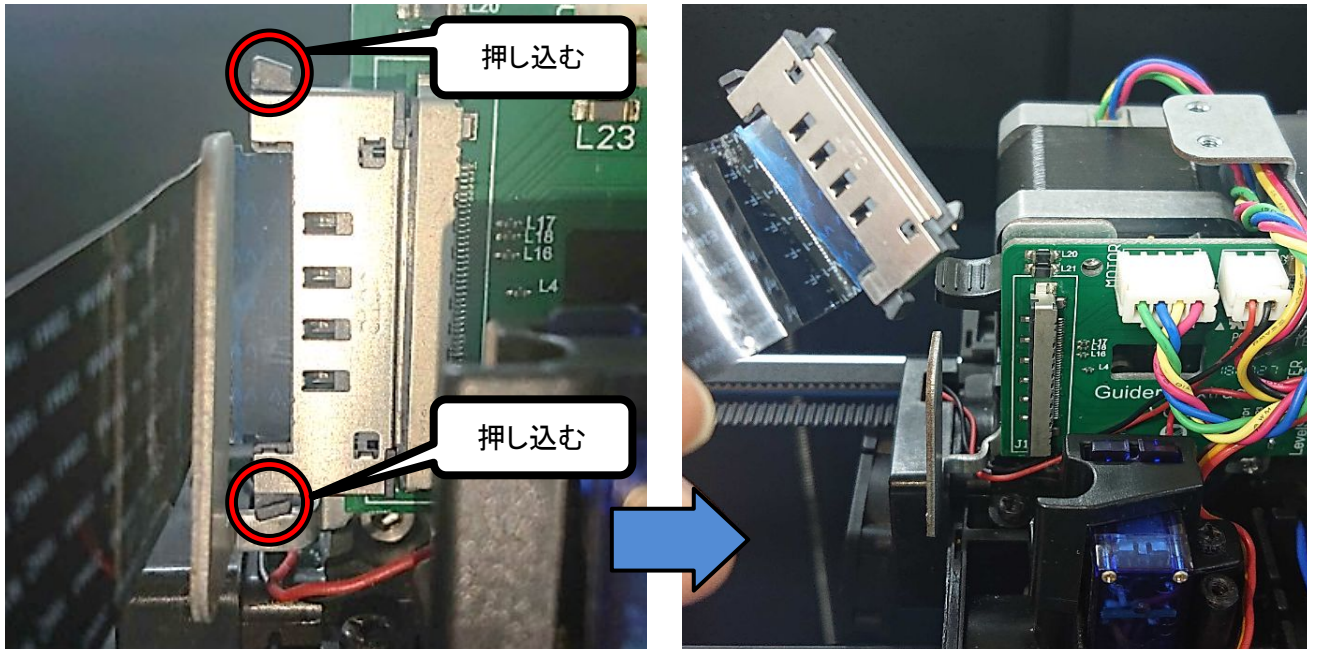


2-2 新しいファンを取り付け、外したパーツを戻すと完了となります。

3 ヘッドファンを交換する場合

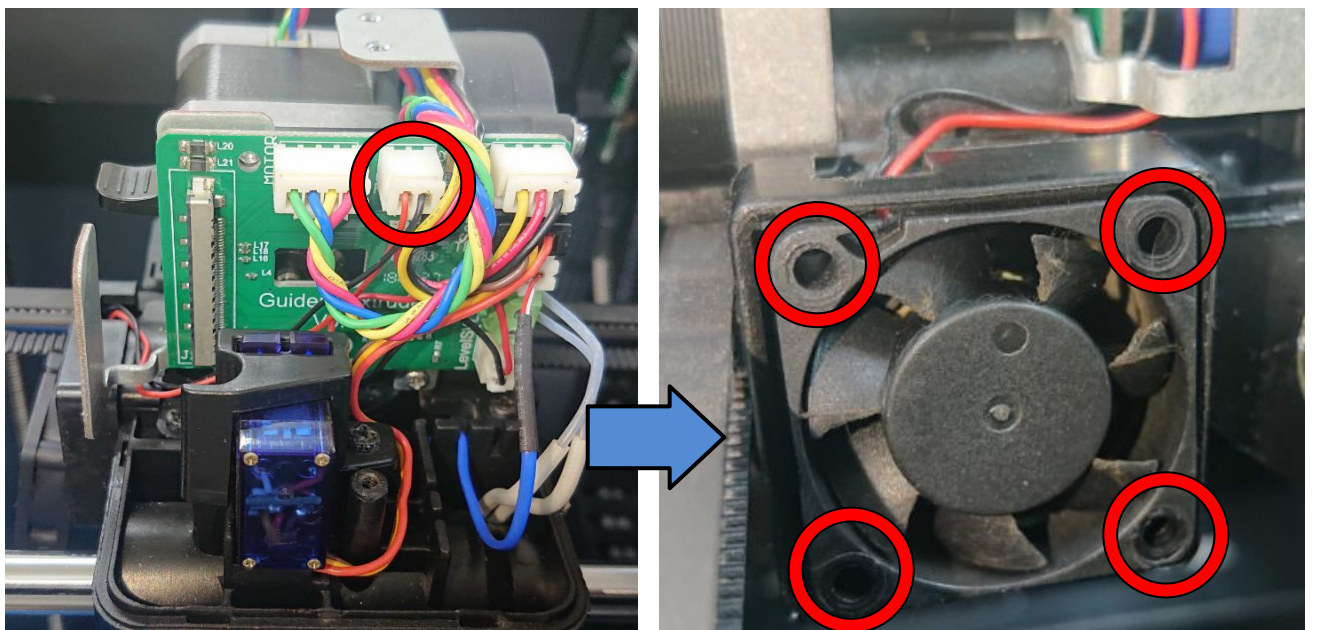
3-1

リボン配線を外してください。
黒い突起は抜け止めですので、両方とも押さえながら軽く上下に揺らすと簡単に取り外せます。



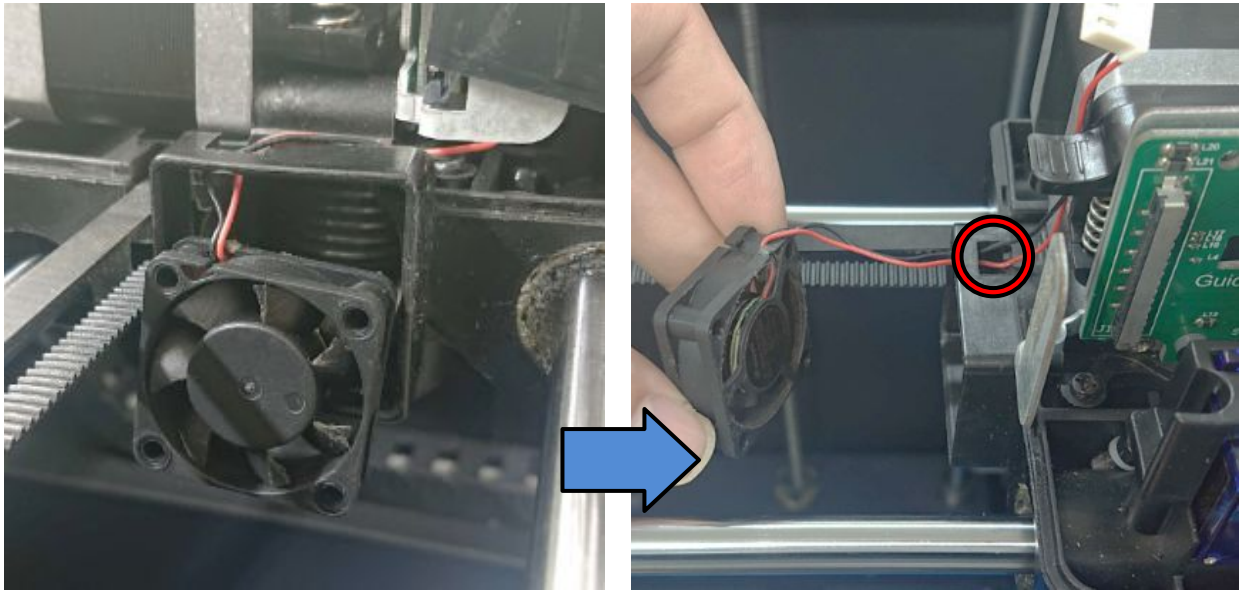
3-2

リボン配線を外すと左図のようになります。
左図赤丸部分のコンネクタを外してください。外した後は右図のようにヘッドファンを固定するねじを外してください。



3-3

ファンが取り外せます。
ヘッドファンのコネクタは下図の通り穴から引き抜けます。
取付け時のファンの向きについても下図を参考にしてください。



3-4

新しいヘッドファン逆順で取り付ければ完了です。
配線作業のとき、リボン配線取り付けの妨げにならないように
ヘッドファン配線を板金部品の下にある隙間に通してください。

