

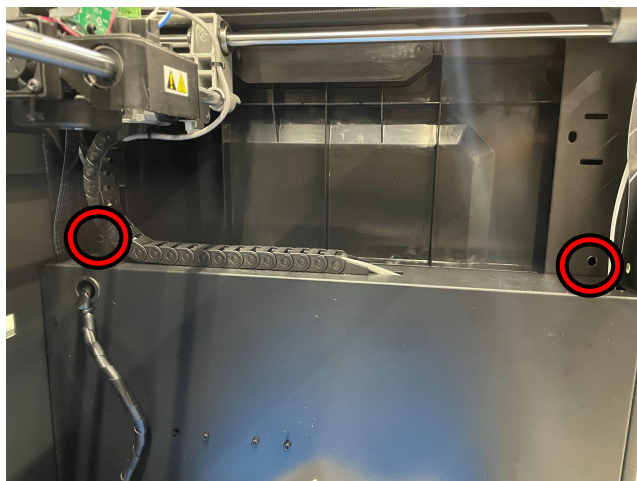
# Guider2/Guider2s\_タッチパネル交換方法

対象機種 Guider2/Guider2s

## 1 本体カバーの取り外し

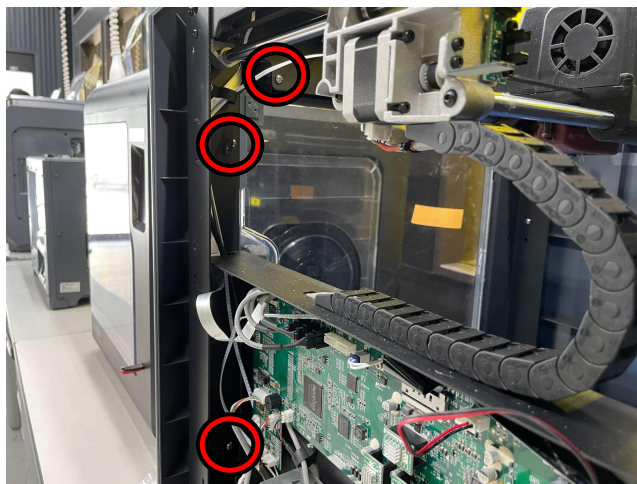
1-1

必ず電源をお切りになってから作業を開始してください。右側面のカバー4方向にあるネジを取ります。次に機械の内部にあるネジを2本取ります。そうすることで右側面のカバーを取り外すことができます。



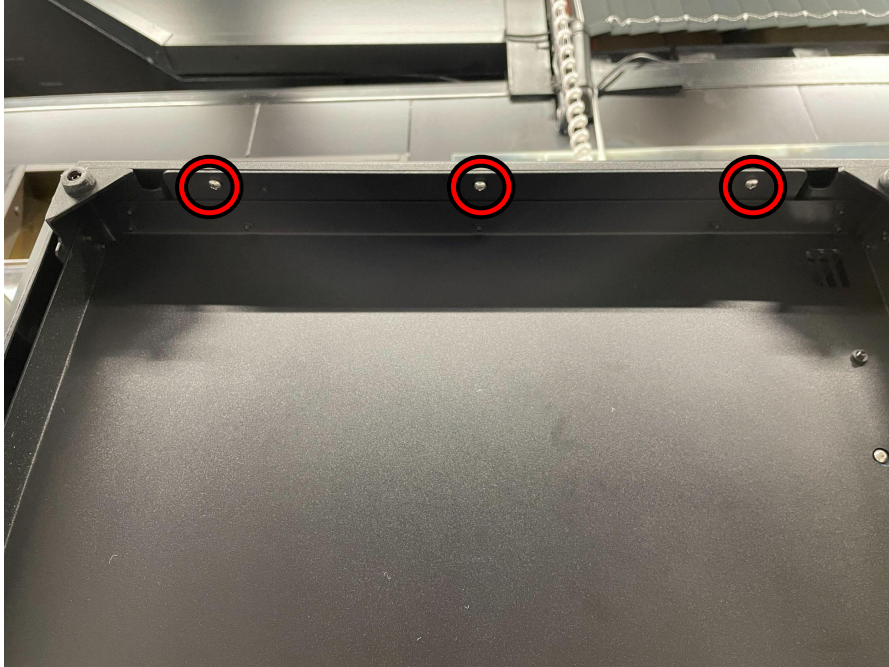
1-2

プリンタ内部にある赤丸部のネジを取り外します。



1-3

底面にネジが3本ありますので、本体を横に倒して取り外します。そうすることで前面カバーを取り外すことができます。配線がカバーと本体につながっておりますので、慎重に取り外してください。



## 2 タッチパネルの交換

2-1

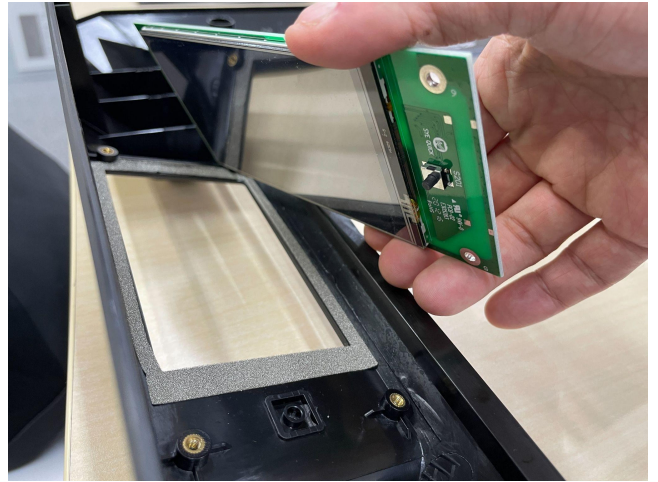
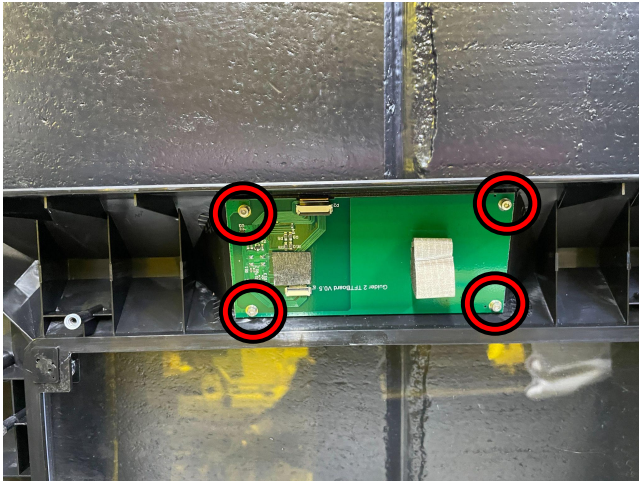
カバーについているタッチパネルのリボン配線を抜きます。コネクタに黒いレバーがあり、起こすことで配線を抜き取ることができます。





2-2

赤丸で示した部分のネジを外します。そうすることでタッチパネルを取り外すことができます。



2-3

逆の手順で組みなおしてください。電源を入れ正常な動作が確認できれば作業は終了です。