

Guider2/Guider2s_ファイラメント検知センサー交換手順

対象機種

Guider2/Guider2s

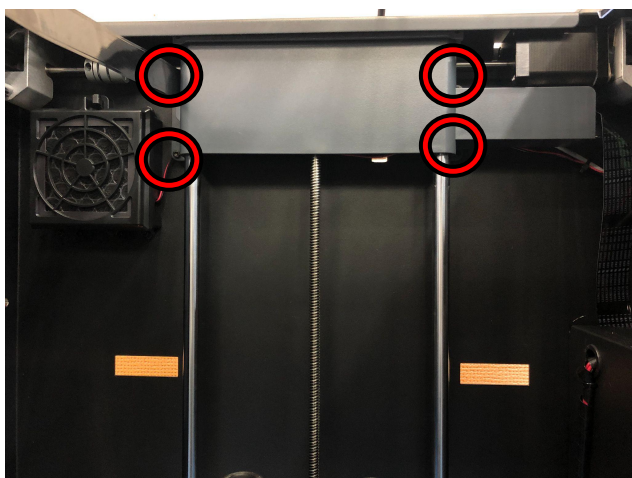
1 背面のカバーを外す

1-1

必ず電源をお切りになってから作業をしてください。

赤丸で示した部分のネジを外します。

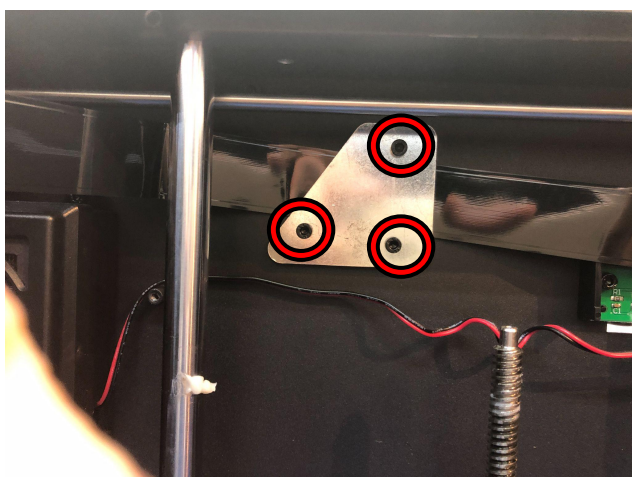
カバーが外れますので、引っ掛けてあるリボン配線に注意しながら取り外します。



1-2

赤丸で示した部分のネジを外しますと金属プレートが取り外せます。

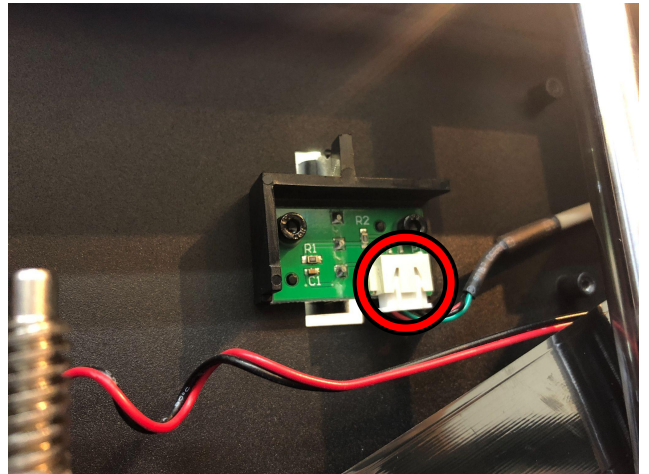
リボン配線が本体に両面テープで固定されておりますので、引っ張って慎重に取り外します。



2 検知センサー(旧型)の取り外し

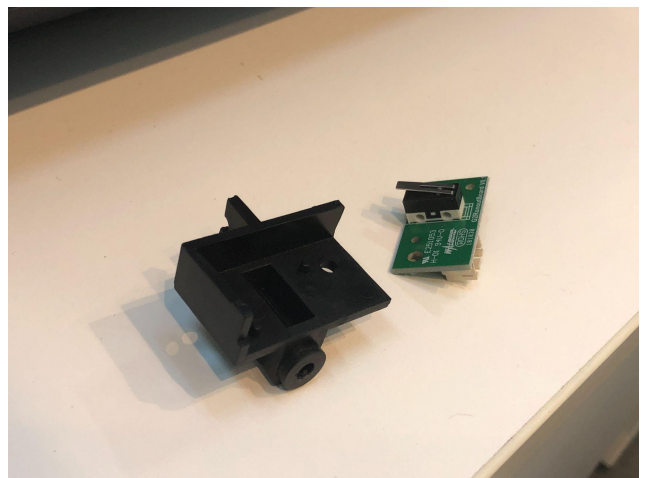
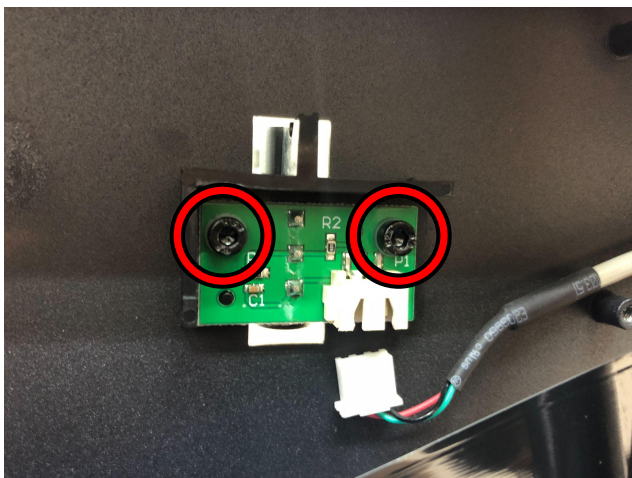
2-1

センサーにつながっているコネクタを外します。



2-2

赤丸で示した部分のネジを取り、センサーを取り外します。



2-3

センサーを交換し、逆の手順で組みなおします。
電源を入れ、正常な動作が確認できれば作業は終了です。

3 検知センサー(新型)の取り外し

3-1

センサーにつながっているコネクタを外します。



3-2

赤丸で示した部分のネジを取り、センサーを取り外します。
ななめに向けると取りやすいです。



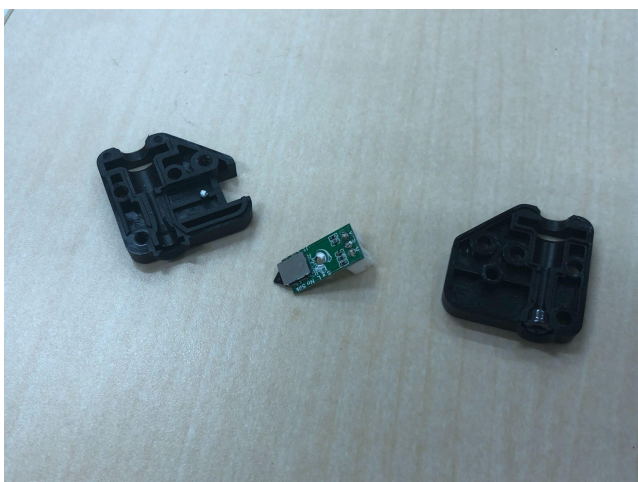
3-3

赤丸で示した部分のネジを取り、板金のストッパーを取り外します。
ストッパーを取り外したら、センサーカバーを赤丸部のネジをゆるめて取り外します。



3-4

センサーのカバーの中にフィラメント検知センサーが入っています。
古いフィラメントセンサーをそのまま取り外します。



3-5

新しいセンサーを向きを間違えないように入れ、逆の手順で組みなおしてください。
電源を入れ、正常な動作が確認出来れば作業は終了です。