

# Finder3\_メインボード交換手順

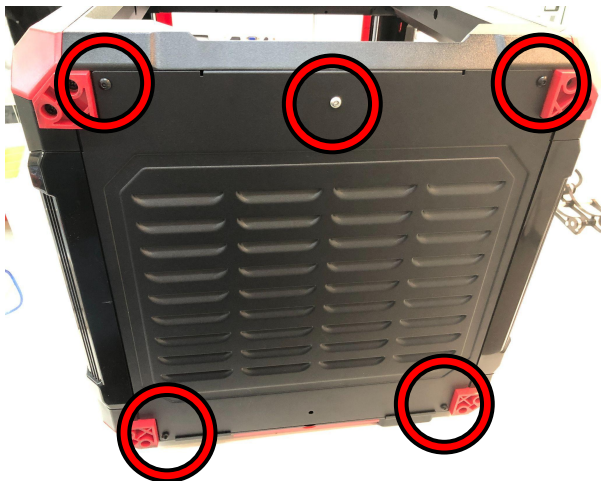
対象機種

Finder3

## 1 底面カバー取り外し

1-1

作業を始める前に必ず電源をお切りいただいてから作業してください。  
赤丸で示してある箇所のネジを外します。  
そうすると底面のカバーを取り外すことができます。



本体の奥側は突起物に引っかかるようにカバーが留まっています

## 2 メインボードの交換

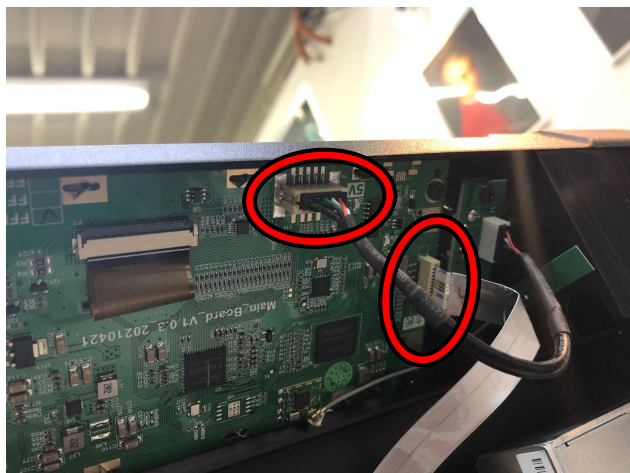
2-1

赤丸部のネジを取って金属板を取り外します。



2-2

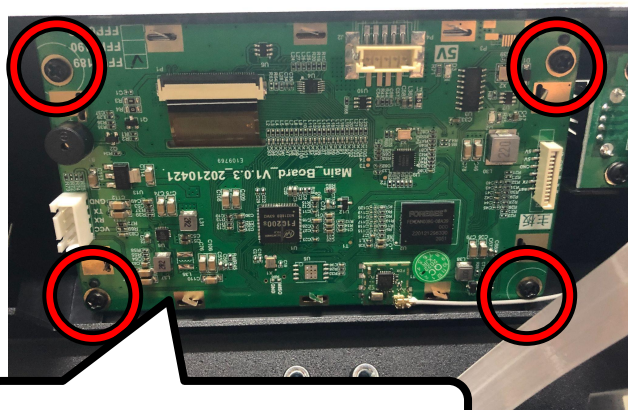
赤丸部のコネクタ、リボン配線を抜き取ります。



細い配線はペンチなどでまわりについている白いコーティングを剥がして取り外します。

2-3

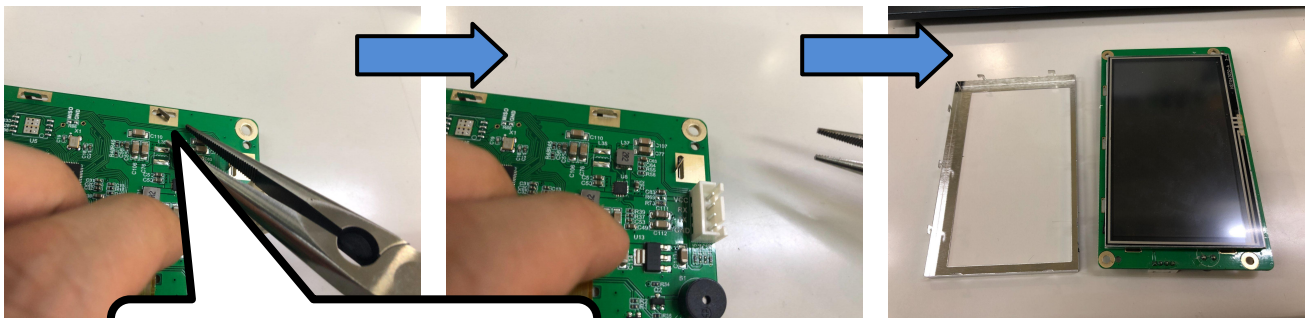
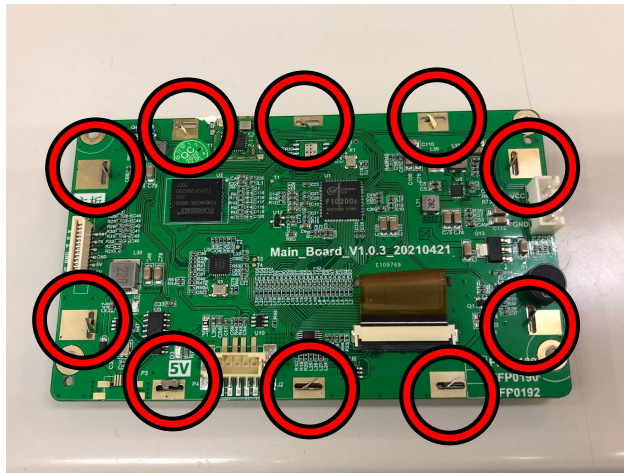
赤丸のネジをすべて取って、メインボードとタッチパネルを取り外します。



現時点ではメインボードとタッチパネルはくっついてます。

2-4

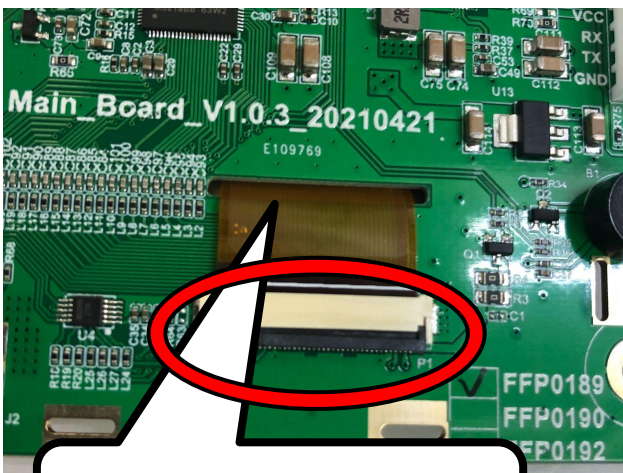
金属カバーを外すために赤丸部位で止まっている金属板を穴に通るように曲げます。



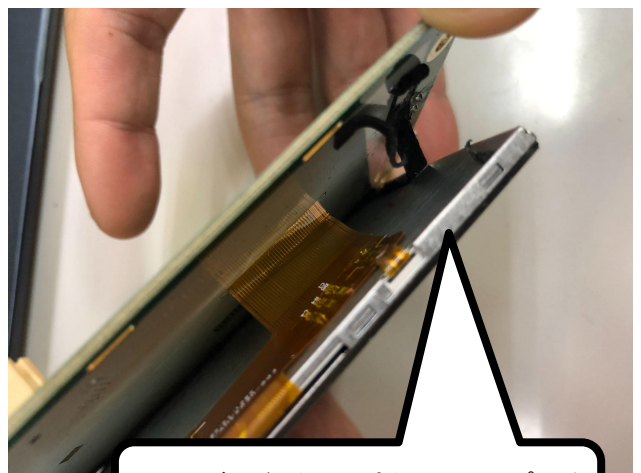
ラジオペンチなどでつまんで穴に通るように曲げます。

2-5

リボン配線を抜くために黒いレバーを上方向に起こします。リボン配線を抜いた状態でメインボードとタッチパネルを剥がします。新しいメインボードに交換し、逆の手順で組みなおします。電源を入れ、動作に問題がなければ作業は終了です。



リボン配線は表から裏に貫通するように通っています。取り付けの際は裏から穴に通して表にだして固定します。



メインボードとタッチパネルはテープで強固についています。