

Finder3_ヘッド配線交換手順

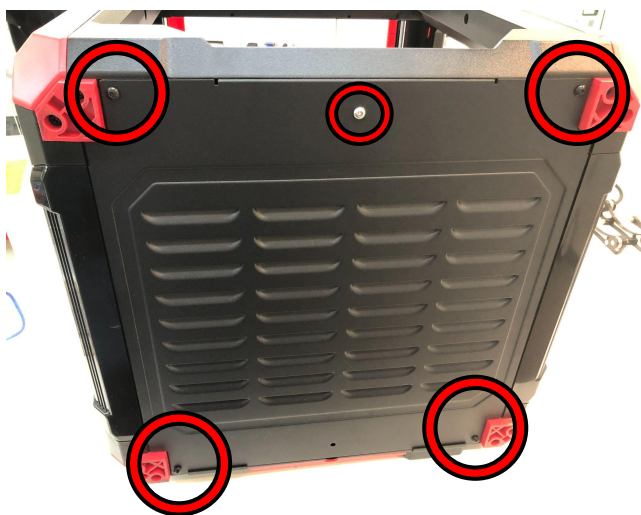
対象機種

Finder3

1 底面カバーの取り外し

1-1

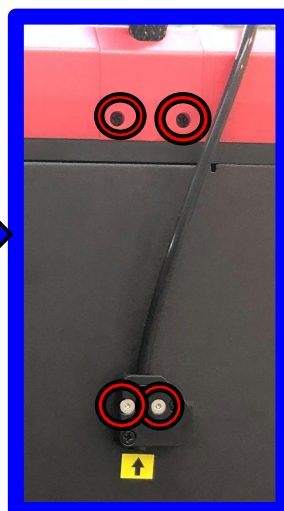
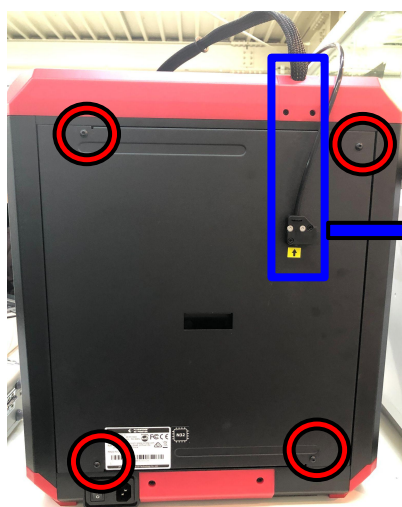
必ず電源をお切りになってから作業を開始してください。
底面にある赤丸で示した部分のネジを外します。
次に矢印の方向にスライドさせるように引き出すことでカバーが外れます。



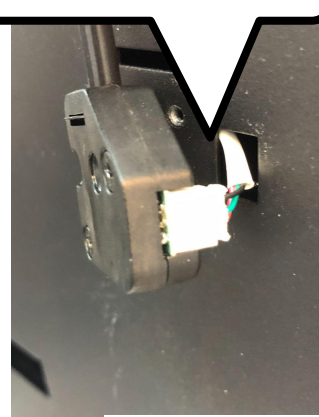
2 背面カバーの取り外し

2-1

赤丸で示した部分のネジを外します。
カバーが外れますので、配線に注意しながら取り外します。



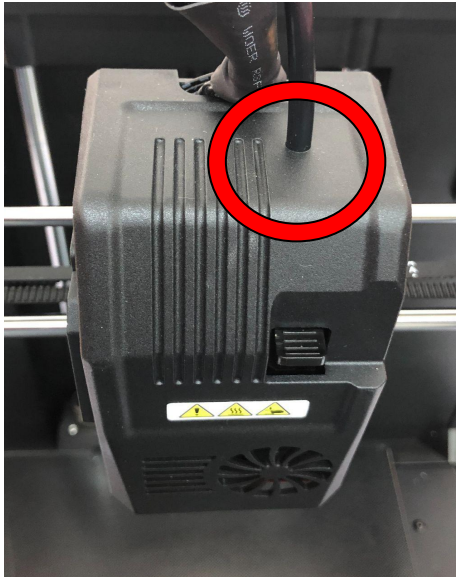
白いコネクタを外して配線を背面カバー内に納めておくと
背面カバーが外しやすくなります



3 ヘッドカバーの取り外し

3-1

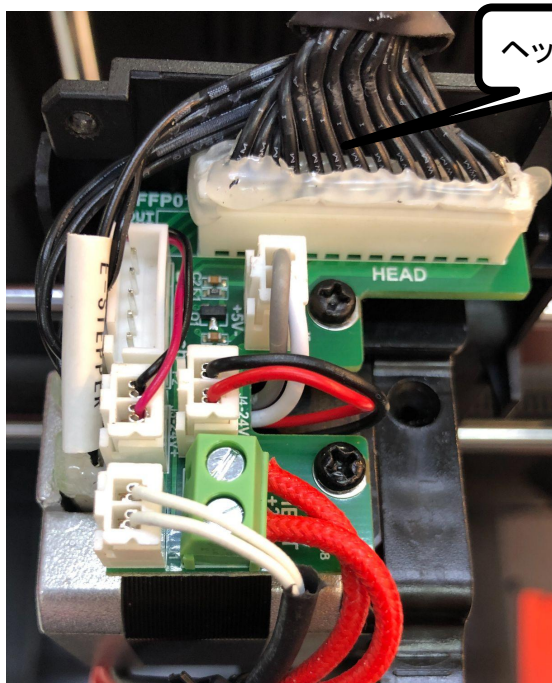
ヘッドからガイドチューブを外します。
ヘッド後ろ側の六角ネジ2本を外し、ヘッドカバーを外します。



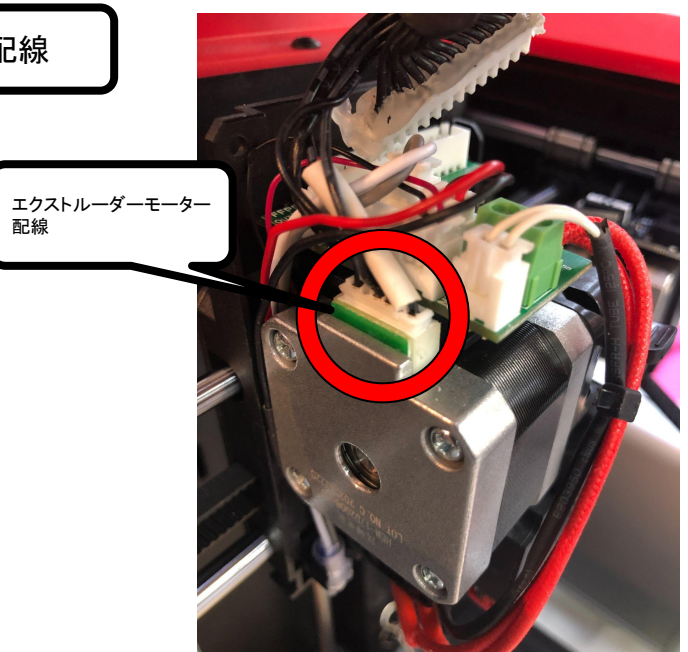
4 ヘッド配線の取り外し

4-1

※電源を切って作業して下さい。
ヘッド配線のコネクタを外します。
エクストルーダーモーター配線のコネクタを外します。



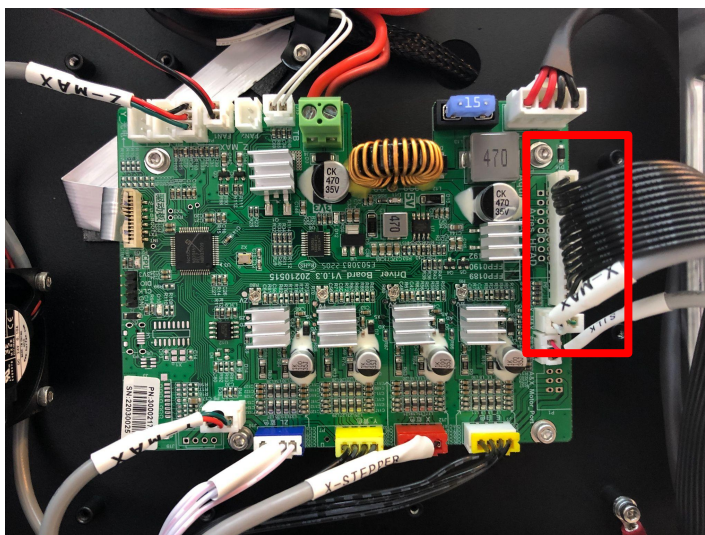
ヘッド配線



エクストルーダーモーター配線

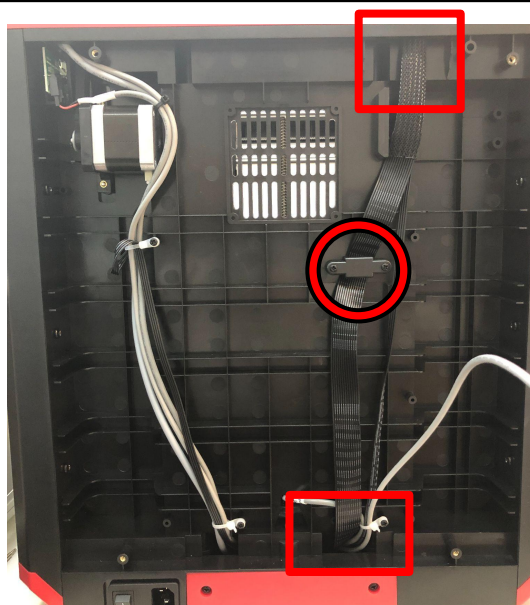
4-2

底面側の基板からヘッド配線のコネクタを外します。



4-3

背面側の赤丸で示した部分のネジを外します。
上下の隙間(赤枠)からヘッド配線を引き抜きます。



4-4

以上でヘッド配線の取り外しは完了です。
以降配線を交換し、逆の手順で組みなおします。
電源を入れ、正常な動作が確認できれば作業は終了です。