

# Finder\_ホットエンド交換

対象機種

Finder

## 1 ホットエンドの取り外し

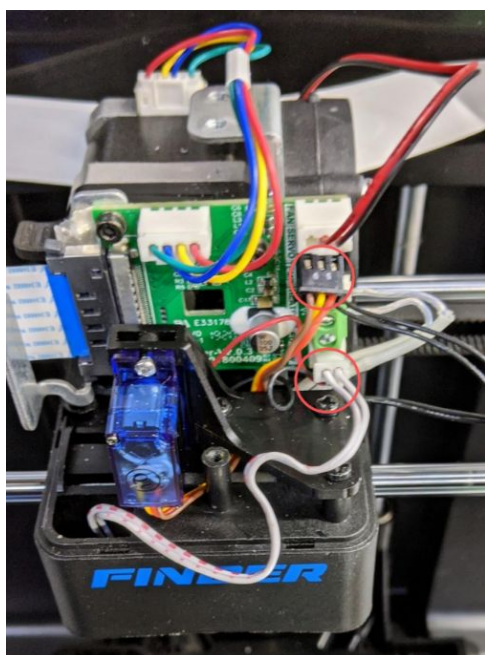
1-1

**⚠ 作業時には必ず本体電源を切ってください。**  
2.5mm六角レンチを用意し、ヘッドカバー上部にある  
3本の六角ネジを外します(下記画像、赤印の箇所です)



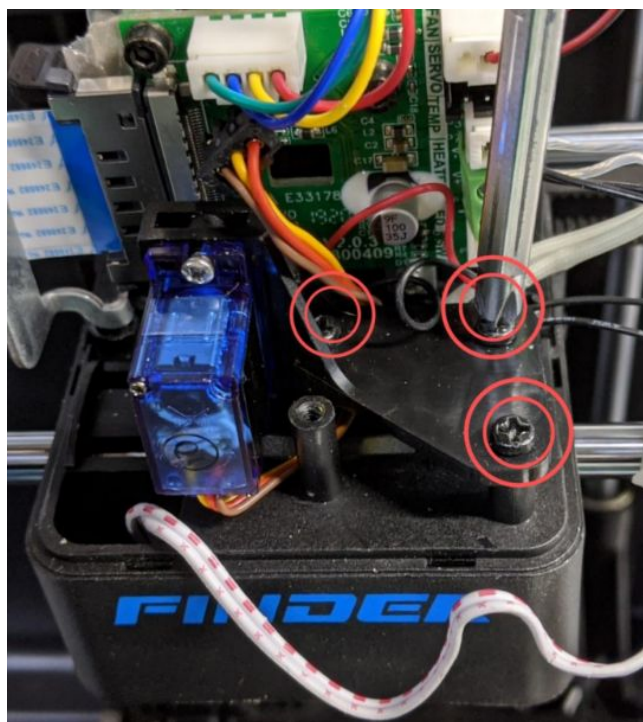
1-2

カバーを外すと、ヘッド基板と各配線が見えるようになります。  
先ず、水平だしセンサー用モーター及びLEDの配線を外します。  
(下記画像赤印の箇所です。)



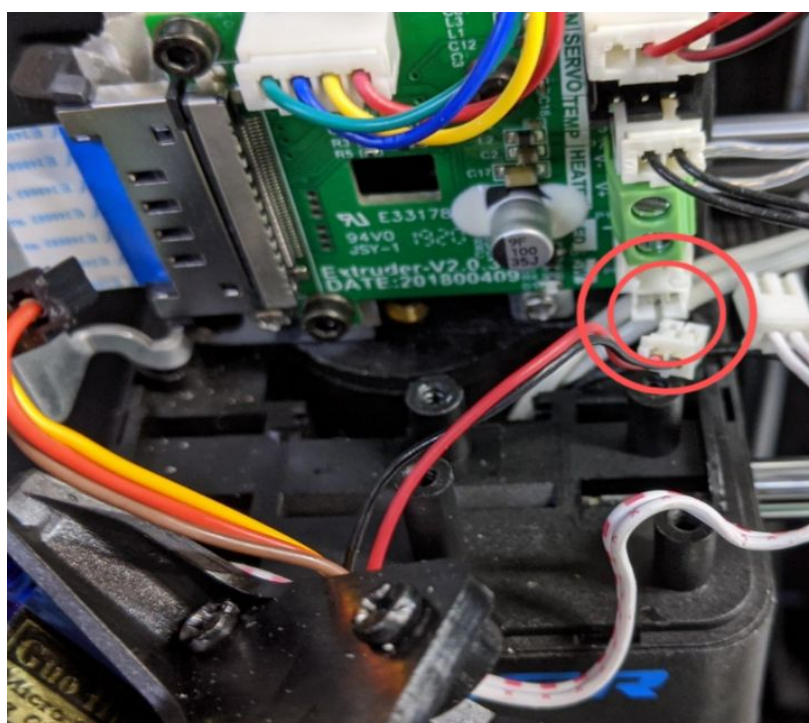
1-3

次に、プラスドライバーを用意し、水平だしセンサーモーターを固定している3本のプラスネジを外します。



1-4

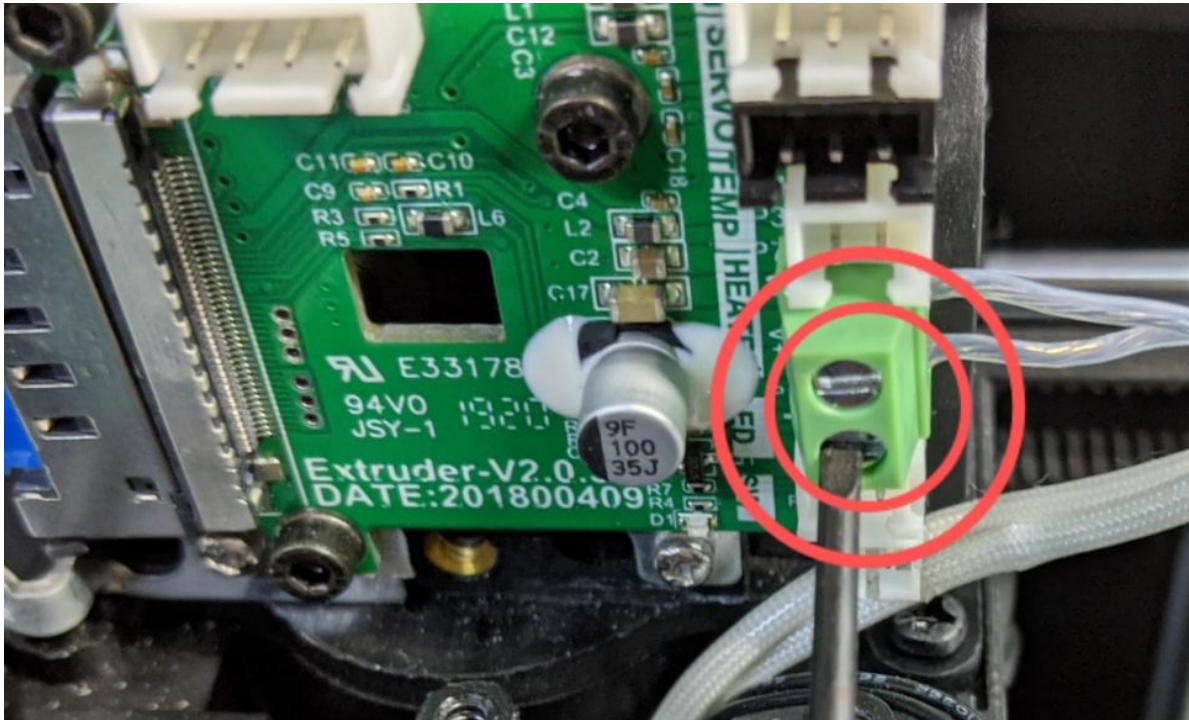
センサーモーターセットを取り出し、水平だしセンサーのコネクタを外します。





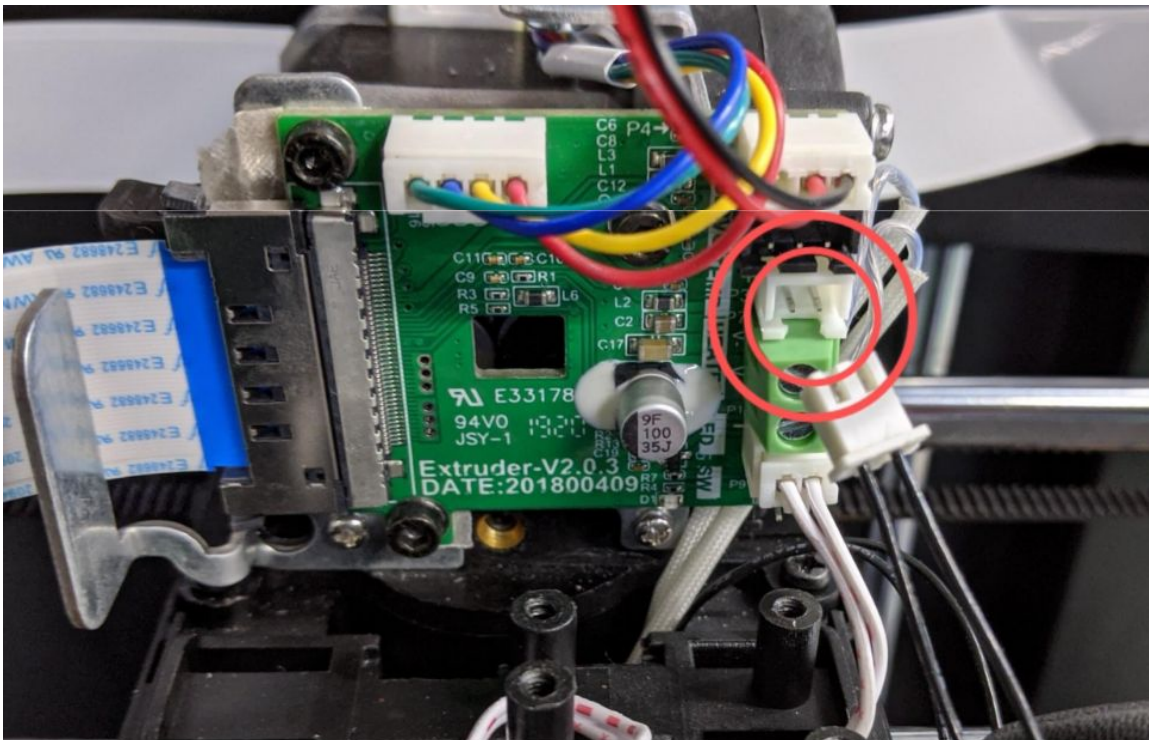
1-5

マイナスドライバーを用意し  
ホットエンドが接続してあるターミナルブロックの  
マイナスネジを緩めてホットエンドを外します。



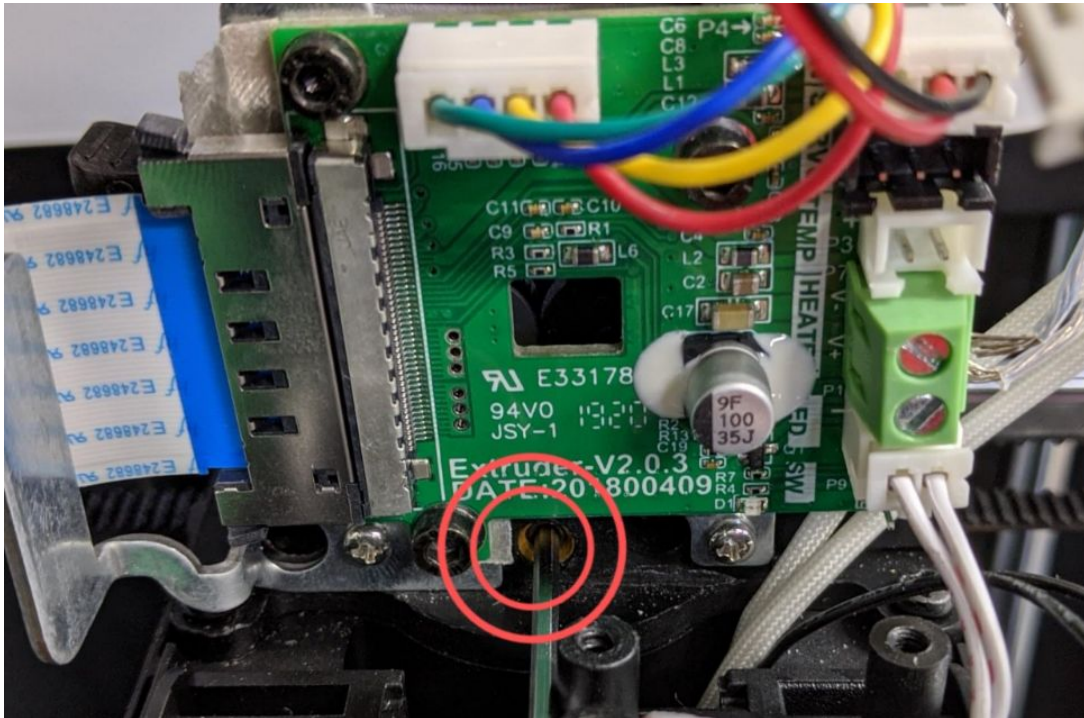
1-6

熱電対のコネクタを外します。



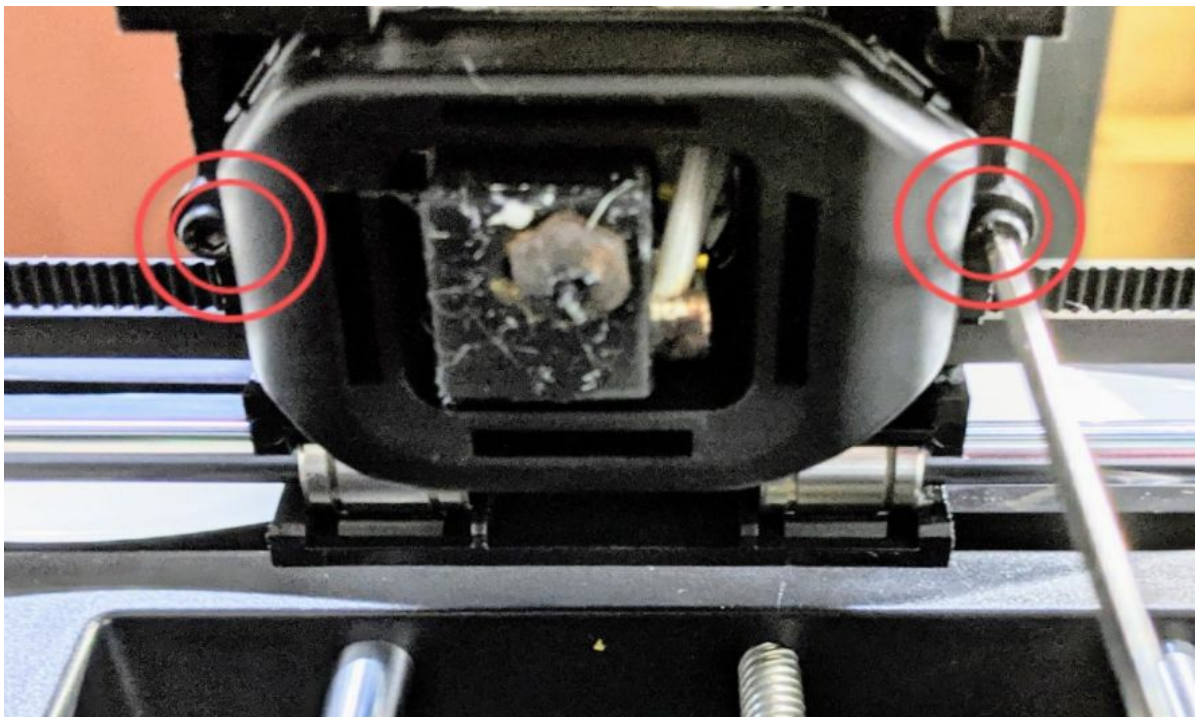
1-7

2mm六角レンチを用意し、ヘッド基板下部にあるヘッドセット固定ネジを 5回転ほど回して緩めます。



1-8

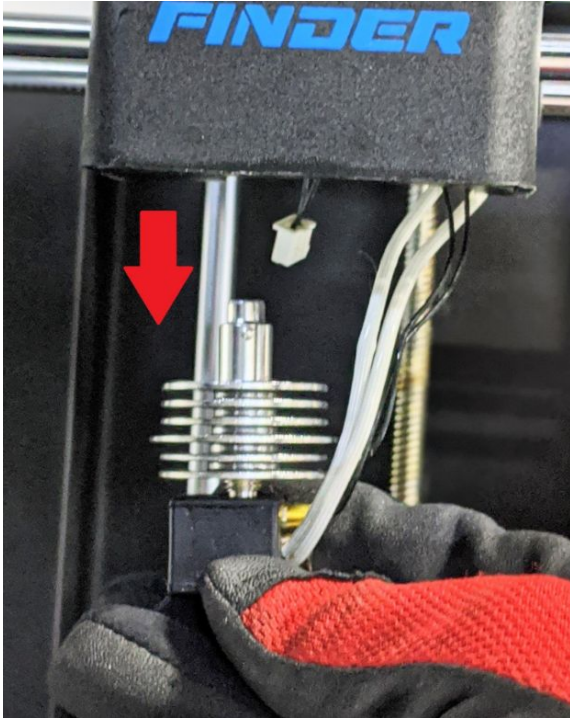
次に、2.5mm六角レンチを用意し、ヘッド下部にある 2本のネジを外してノズル冷却用ダクトを取り外します。





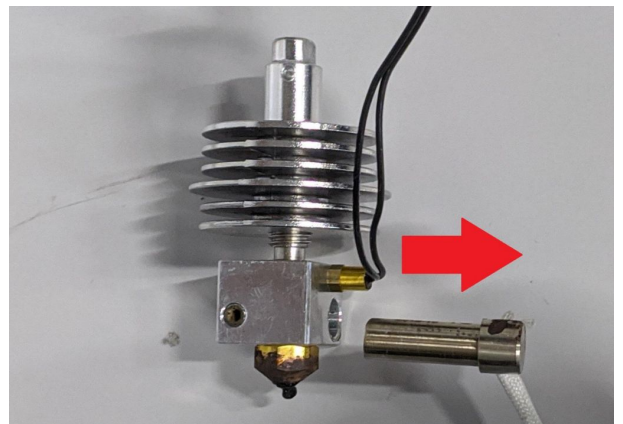
1-9

冷却用ダクトを外し、ノズルセットをそのまま下に引っ張ってノズルセットをヘッドから取り出します。



1-10

2mmの六角レンチを用意し、ノズルセットの耐熱ゴムを外してホットエンドを固定しているネジを5回転程回して緩め、ホットエンドを取り外します。



## 2 ホットエンドの取り付け

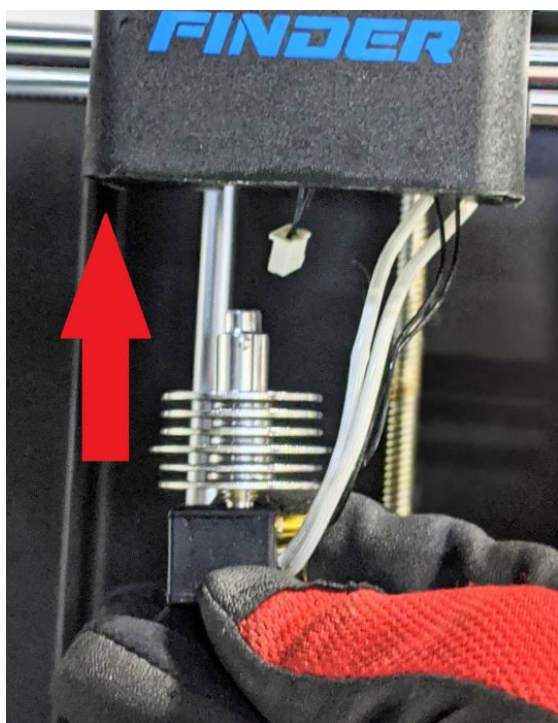
2-1

交換用のホットエンドを用意し、アルミブロックに差し込んで2mm六角レンチでホットエンド固定ネジを最大まで締めます。



2-2

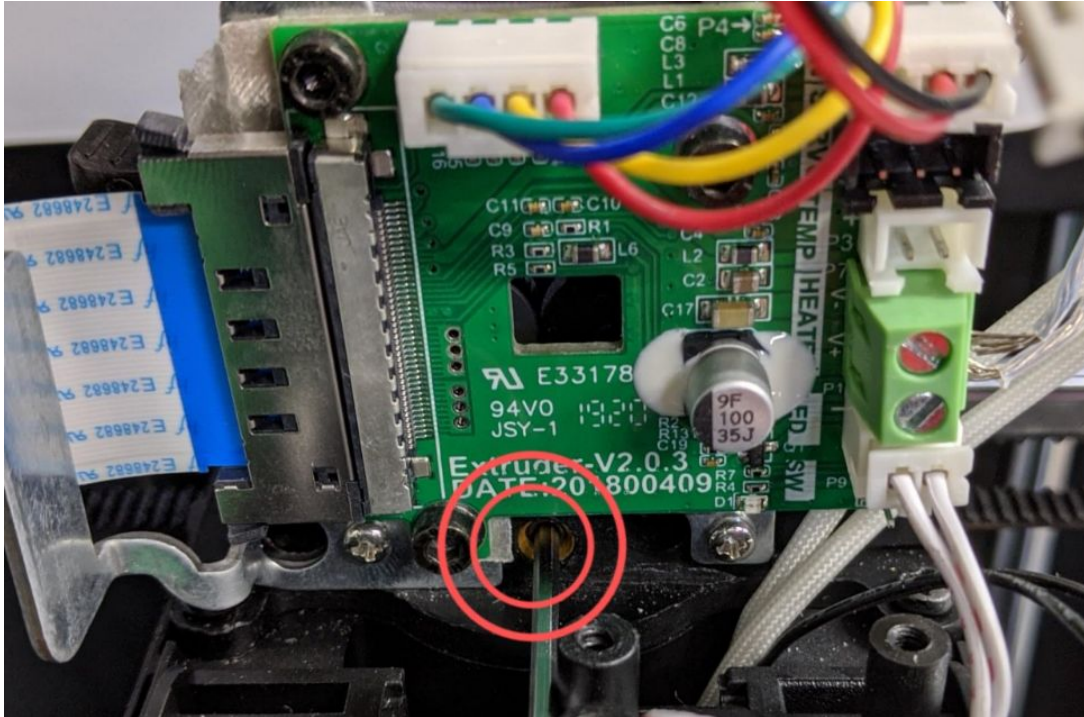
耐熱ゴムをアルミブロックに被せて、ノズルセットをヘッドの奥まで入れこみます。





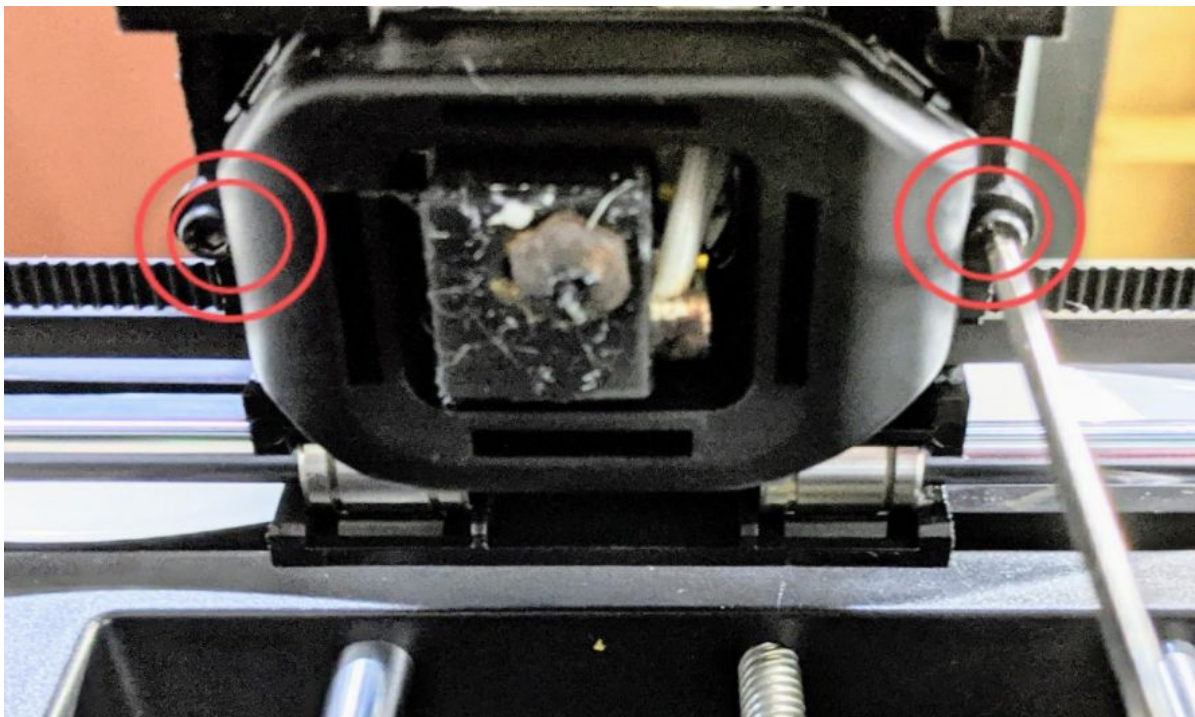
2-3

ノズルセットが落ちてこないように片手で支えながら  
2mm六角レンチを使用してヘッド基板下部の  
ノズルセット固定ネジを締め直します。  
※ノズルセットはしっかりと奥まで入れた状態にしてください。



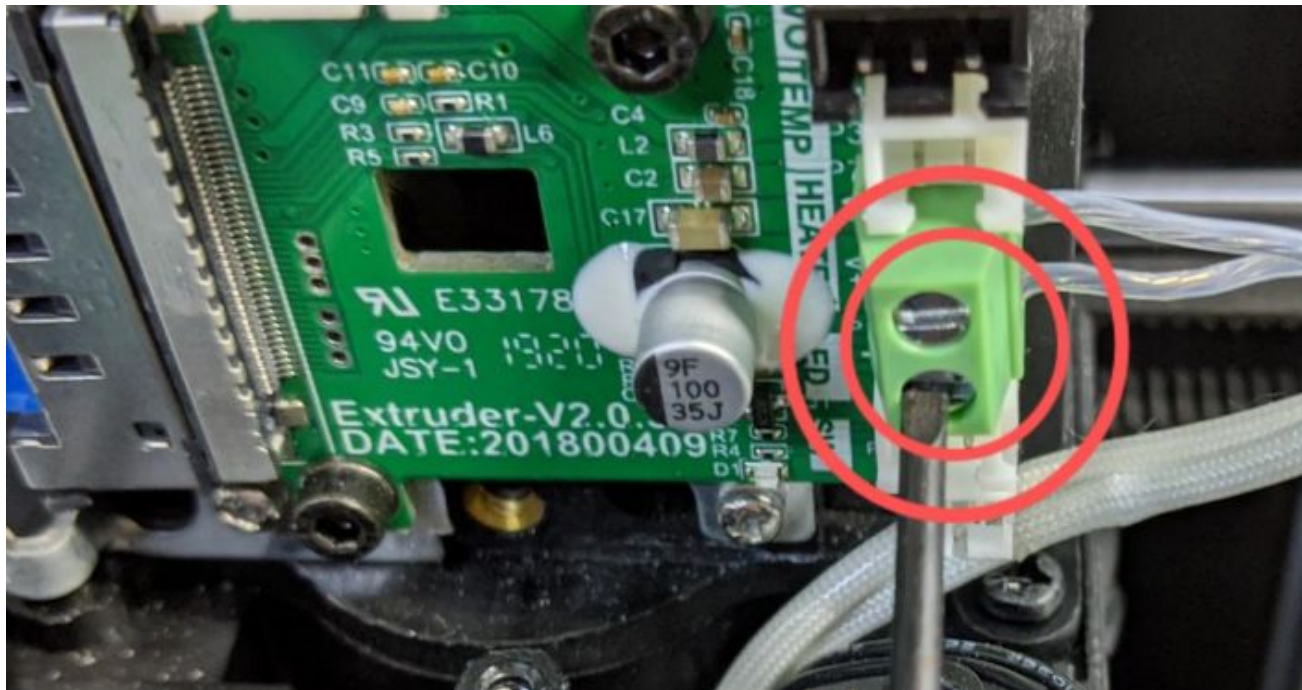
2-4

2.5mm六角レンチを使用し冷却用ダクトを固定します。



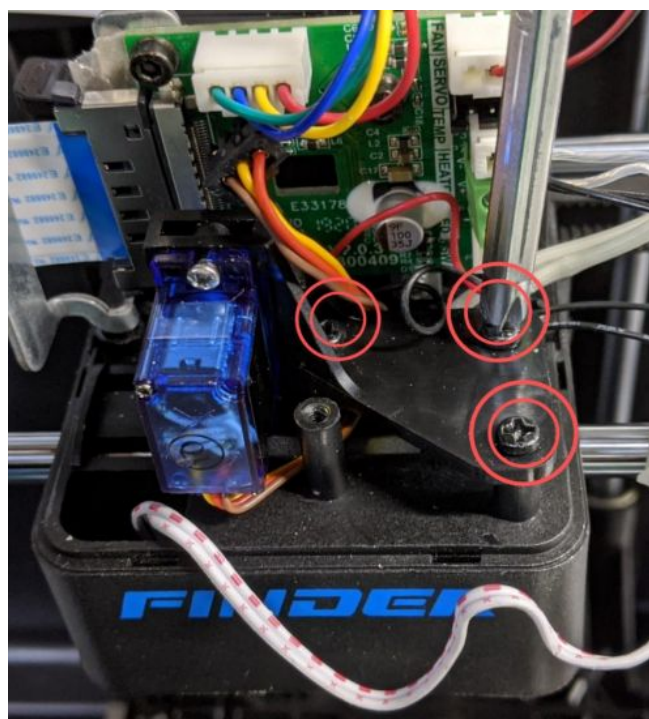
2-5

熱電対コネクタを接続し、マイナスドライバーでホットエンドを固定します。



2-6

プラスドライバーを用意して水平だしモーターセットを固定します。





2-7

残りのコネクタを接続し、2.5mm六角レンチで  
ヘッドカバーのネジ 3本を固定したら作業完了です。

