

# Finder\_ターボファン交換

対象機種

Finder

## 1 カバーの取り外し

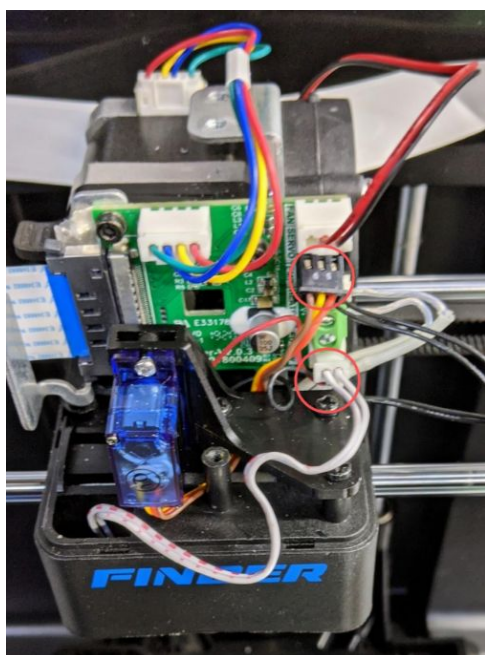
1-1

**⚠ 作業時には必ず本体電源を切ってください。**  
2.5mm六角レンチを用意し、ヘッドカバー上部にある  
3本の六角ネジを外します(下記画像、赤印の箇所です)



1-2

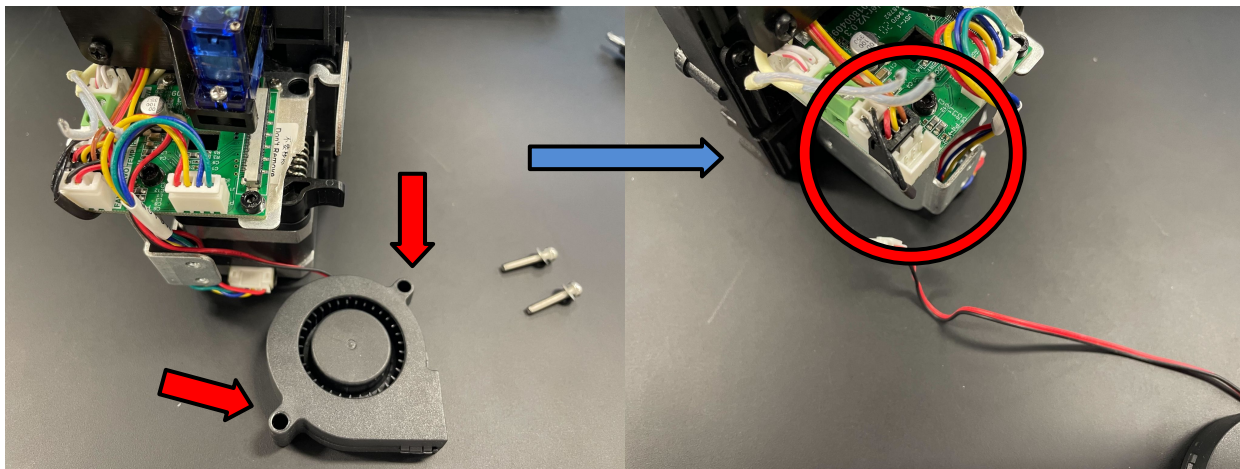
カバーを外すと、ヘッド基板と各配線が見えるようになります。



## 2 ターボファンの交換

2-1

ヘッドに繋がっているプラスネジ2本を外します。  
続いてヘッド基盤に繋がる赤黒の配線を外します。



2-2

ターボファンの先に四角の凸溝が嵌るように接続します。  
配線を元と同じように回して接続します。  
1-2~1-1を逆の手順で実行で完了です。

