

# CreatorPro2\_リード線の交換

対象機種

CreatorPro2

## 1 右側面カバー取り外し

1-1

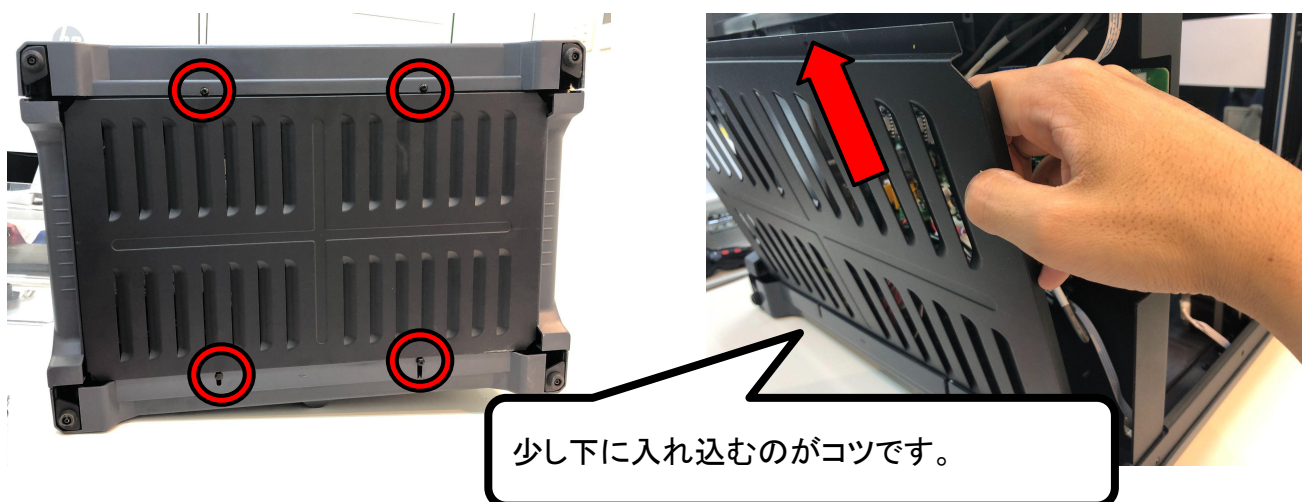
作業を始める前に必ず電源をお切りいただいてから作業してください。  
赤丸で示してある箇所のネジを外します。  
そうすると右側面のカバーを取り外すことができます。



## 2 底カバー取り外し

2-1

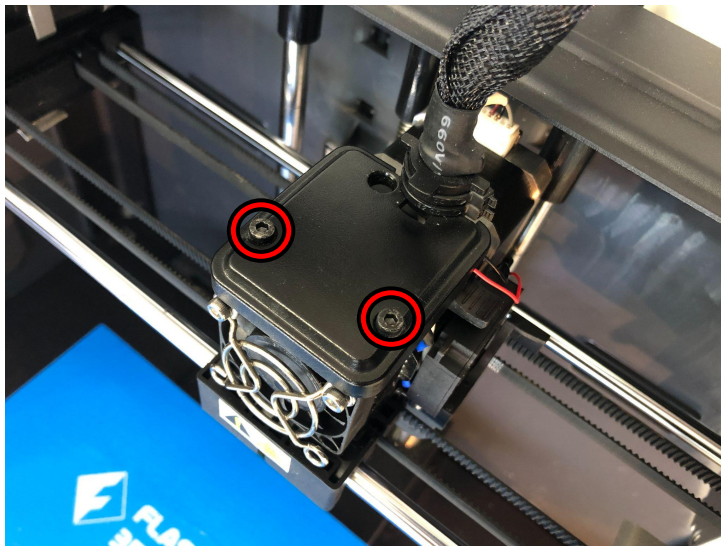
赤丸で示してある箇所のネジを外します。  
少し下へ入れ込むようにずらして内部に入れ、上部を手前に起こしながら上方向に持ち上げると底のカバーを外すことができます。



### 3 リード配線の交換

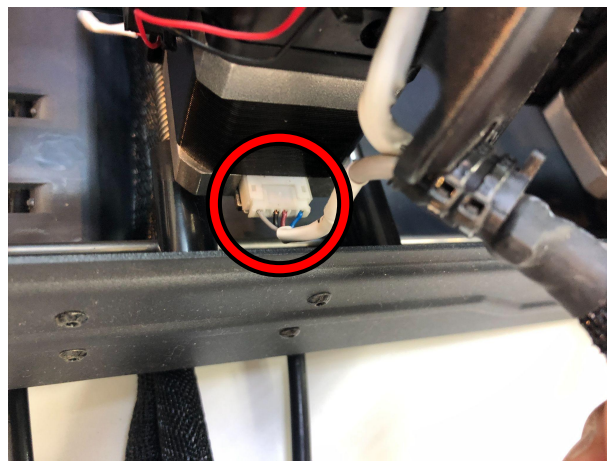
3-1

今回は右側ヘッドで解説しますが、左側も交換方法は同じです。  
ヘッド上部の赤丸で示してある箇所のネジを外します。



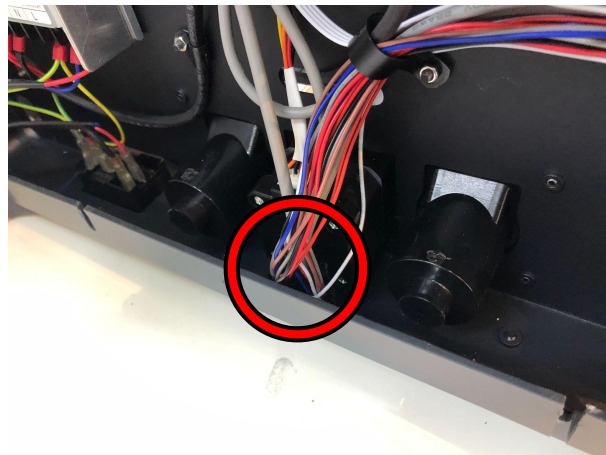
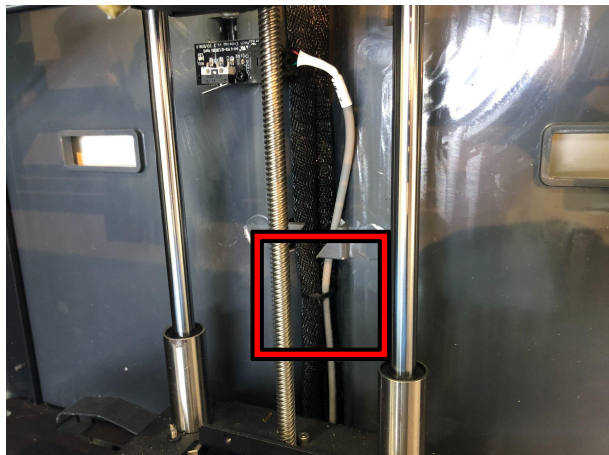
3-2

ヘッド上部の赤丸で示してあるコネクタを外します。



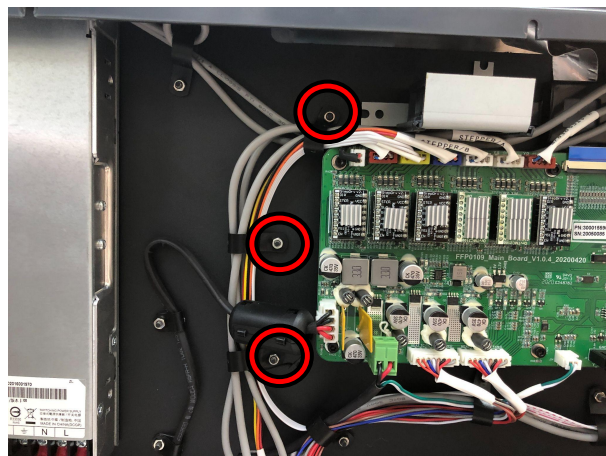
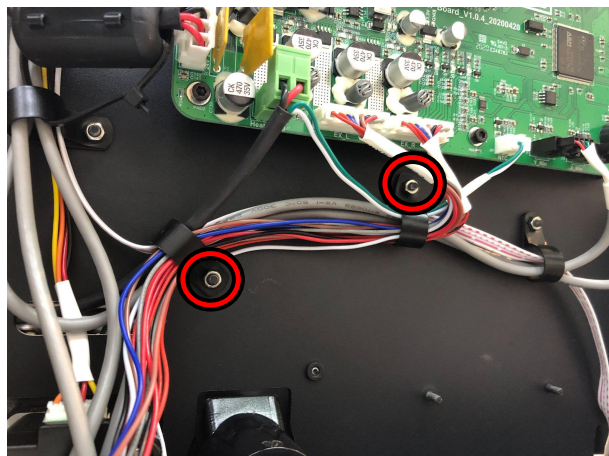
3-3

本体内側にZ軸リミットセンサー配線とタイラップで留められているので、タイラップを切断します。  
配線は、基板側のZ軸モーターの下側から出ていますので、そこから取りまわすようにします。



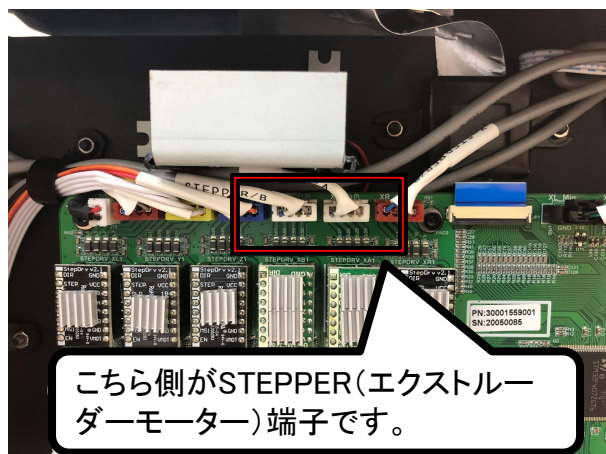
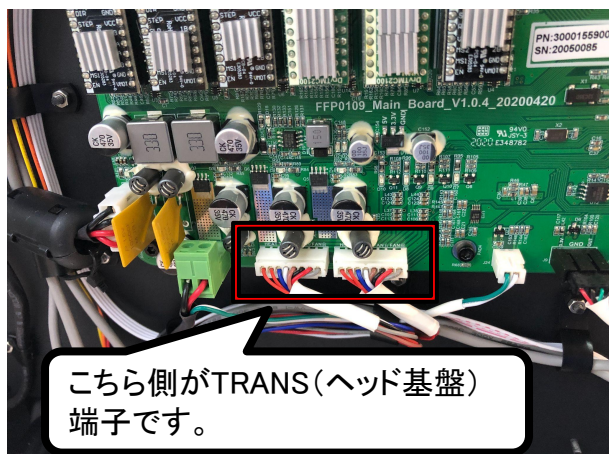
3-4

基板側では配線はバンドで結束されていますので、赤丸部にあるネジを取り、バンドをほどいてください。



3-5

赤枠で囲ったコネクタを抜きます。  
右側はR、左側はLの方を交換します。



3-6

ステッピングモーター、ヘッド基板のリード線は黒い被覆で一束にまとめられており、ヘッドカバーにタイラップで固定されています。タイラップを切断してヘッドカバーを取り外し、熱収縮チューブを切り取ってリード線を黒色の被覆から外します。



3-7

リード線を交換し、逆の手順で組みなおします。  
電源を入れ、正常な動作が確認出来れば作業は終了です。