

# CreatorPro2\_タッチパネル交換手順

対象機種 CreatorPro2

## 1 右側面カバー取り外し

1-1

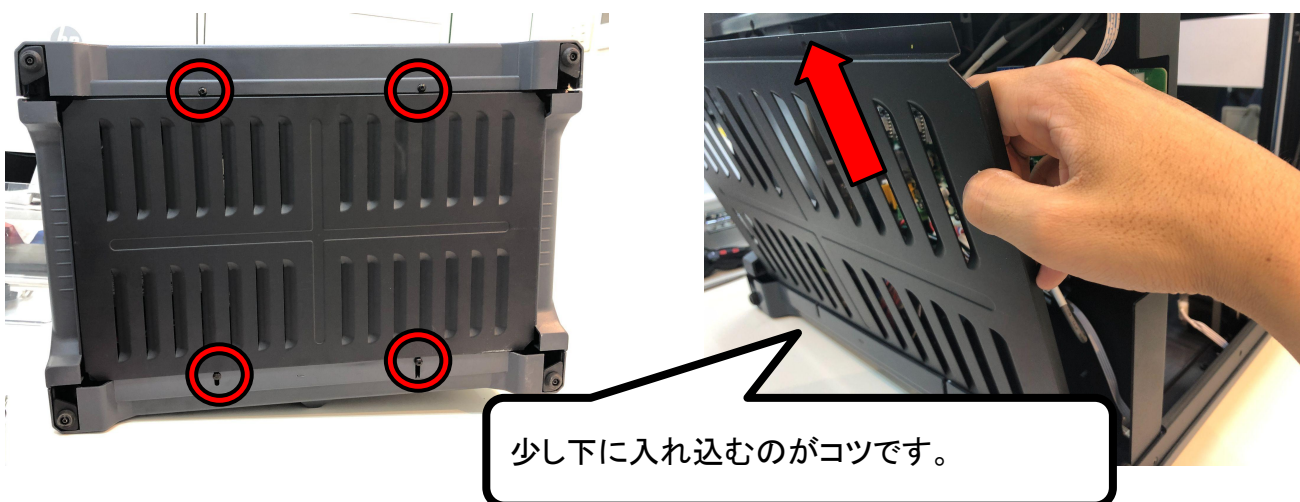
作業を始める前に必ず電源をお切りいただいてから作業してください。  
赤丸で示してある箇所のネジを外します。  
そうすると右側面のカバーを取り外すことができます。



## 2 底カバー取り外し

2-1

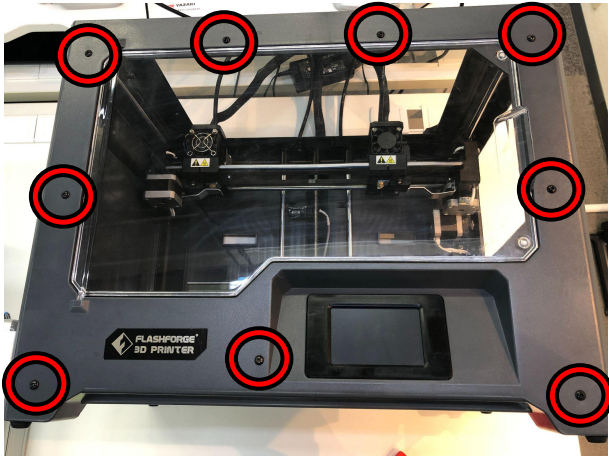
赤丸で示してある箇所のネジを外します。  
少し下へ入れ込むようにずらして内部に入れ、上部を手前に起こしながら上方向に持ち上げると底のカバーを外すことができます。



### 3 正面カバー取り外し

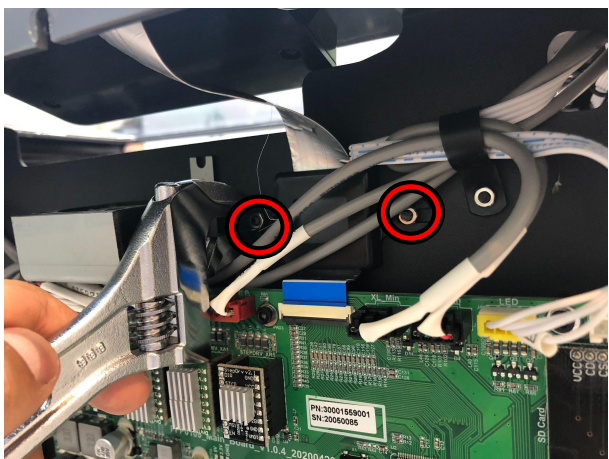
3-1

赤丸で示してある箇所のネジを外します。  
タッチパネル裏は配線につながっているので十分注意してください。



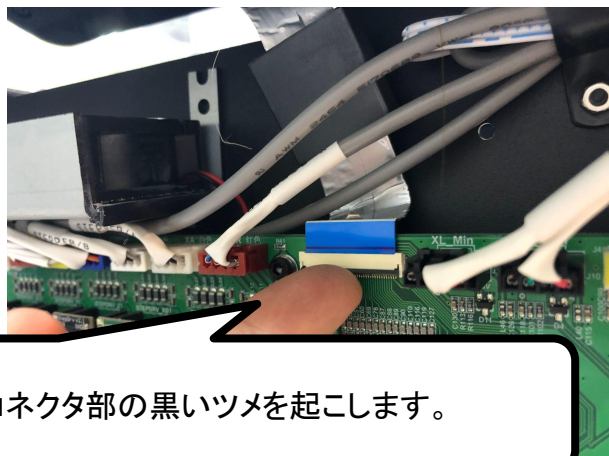
3-2

基板とタッチパネルにつながっているリボン配線を取り外す必要がありますので赤丸で示してある箇所のネジを外します。ネジとナットで固定されているので、ナットをレンチで固定しながらネジを取り外します。リボン配線を固定している留め具を取り外します。

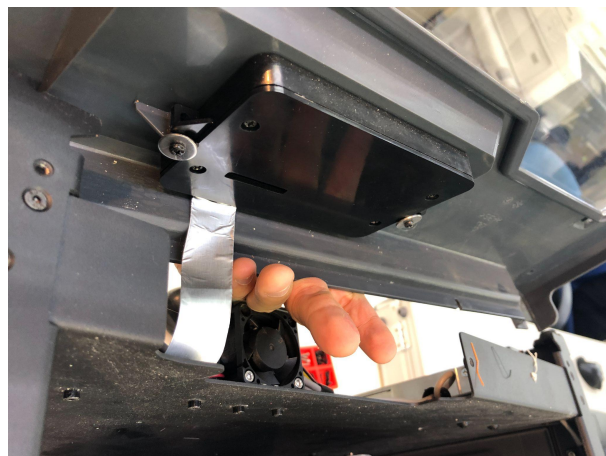


3-3

タッチパネルのリボン配線とメインボードがコネクタでつながっているのですが、コネクタの黒いツメを起こしてリボン配線を上に引き抜きます。そうすることで正面カバーを取り外すことができます。



コネクタ部の黒いツメを起こします。



## 4 タッチパネル交換

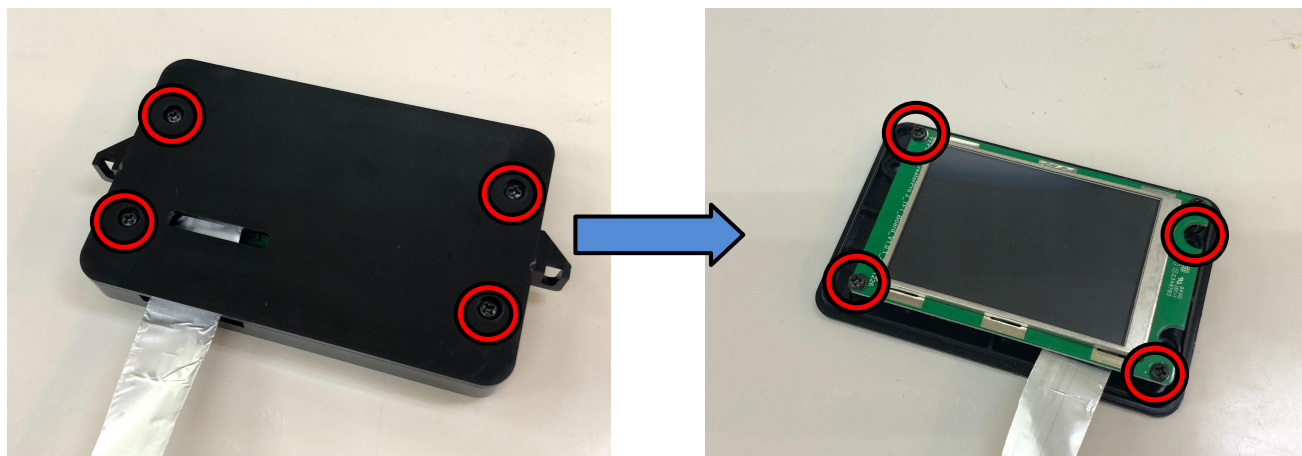
4-1

赤丸で示してある箇所のネジを外します。正面のカバーからタッチパネルのカバーを取ることができます。



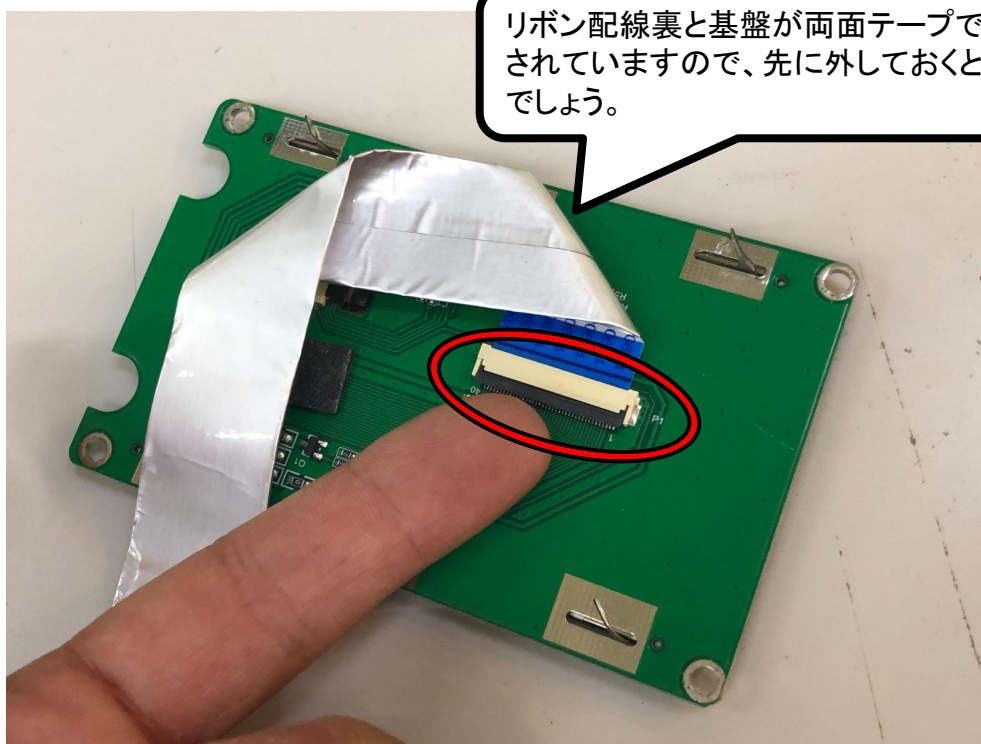
4-2

赤丸で示してある箇所のネジを外します。  
タッチパネルカバーからタッチパネルを取り出します。



4-3

タッチパネルのリボン配線をコネクタの黒いツメを起こした後に上に引き抜きます。  
リボン配線を抜き取ります。



4-4

タッチパネルを交換し、逆の手順で組みなおします。  
電源を入れ、正常な動作が確認できれば作業は終了です。