

Creator4S_ノズル及び誘導パイプ(TypeB) 交換手順

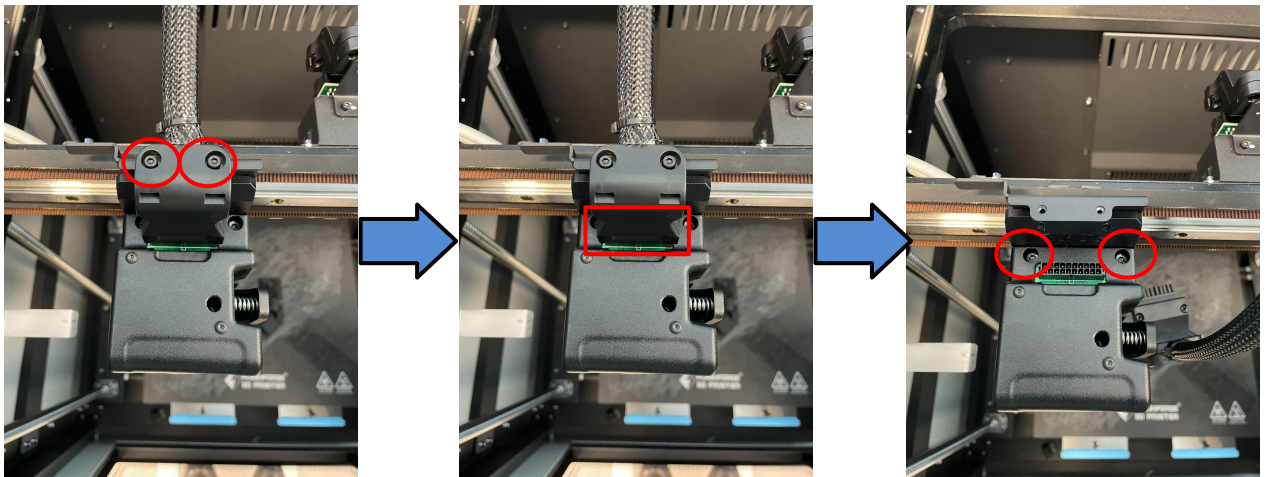
対象機種 Creator4S

1 リニアガイドよりヘッドを取り外す

1-1

※作業前に本体の電源をお切りください

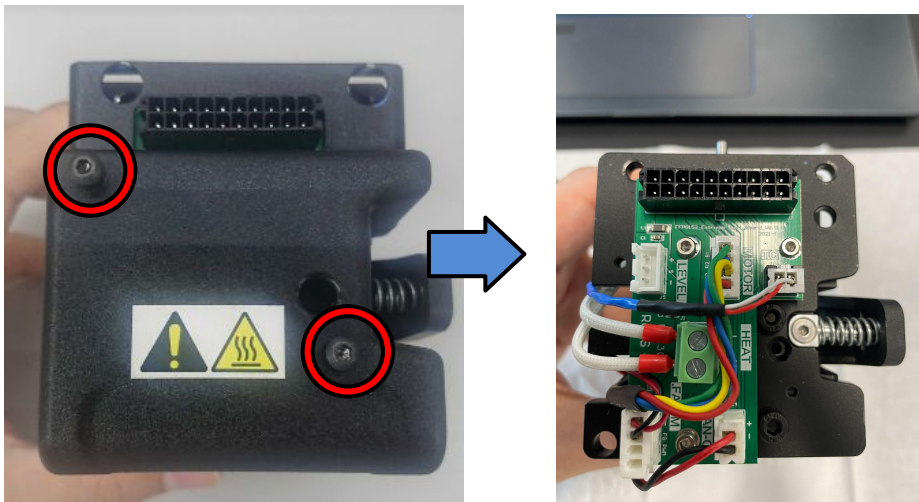
ヘッド部分はモジュール化されており、交換作業の際はヘッドをリニアガイドより外す必要がございます。赤丸のねじと赤四角の配線を図の通り順番に外します。



2 ヘッドカバーを取り外す

2-1

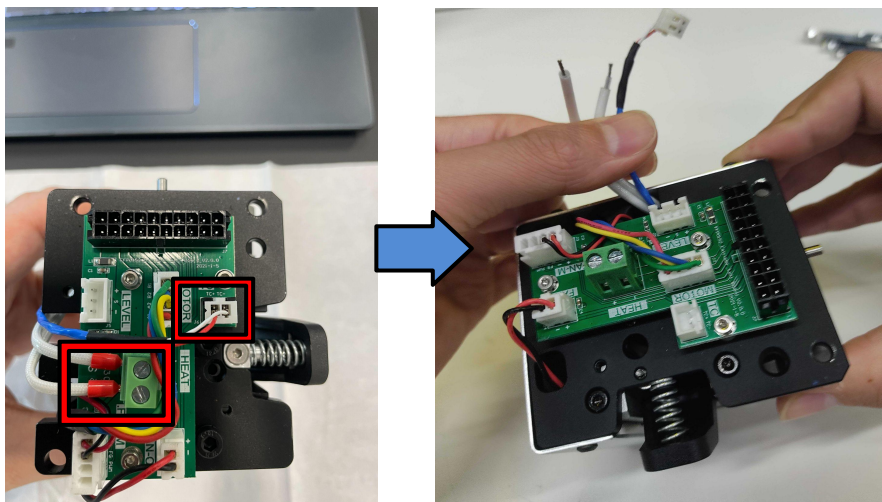
ヘッドカバーを取り外します。赤丸のねじを外します。ねじがナメないようレンチは角柱のものを使用し垂直に差し込んでください。



3 ホットエンド、熱電対配線を取り外す

3-1

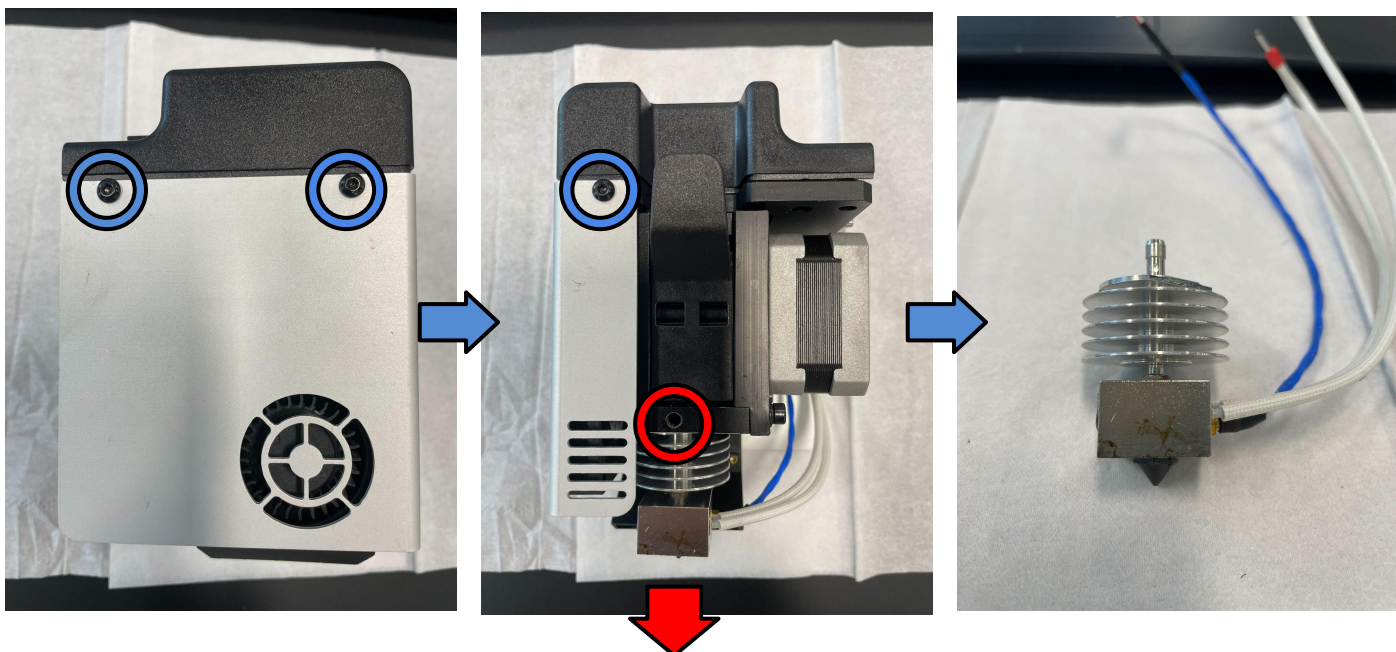
ノズルセット取り外しのため、ホットエンド配線(白色2本)をマイナスドライバーで緩めて外します。次に熱電対配線(青色)を外してください。



4 ノズルセットを取り外す

4-1

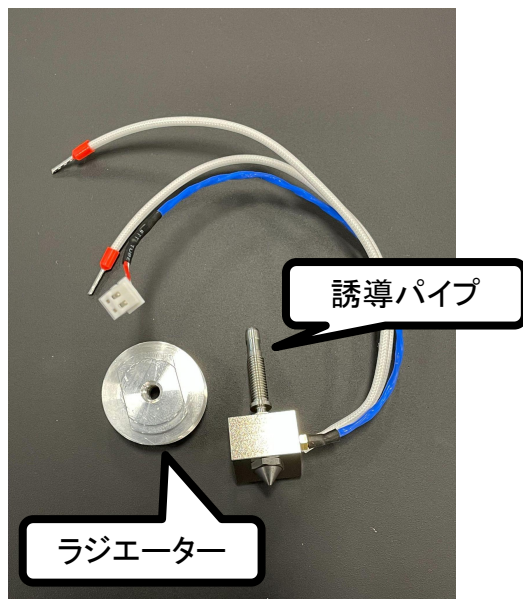
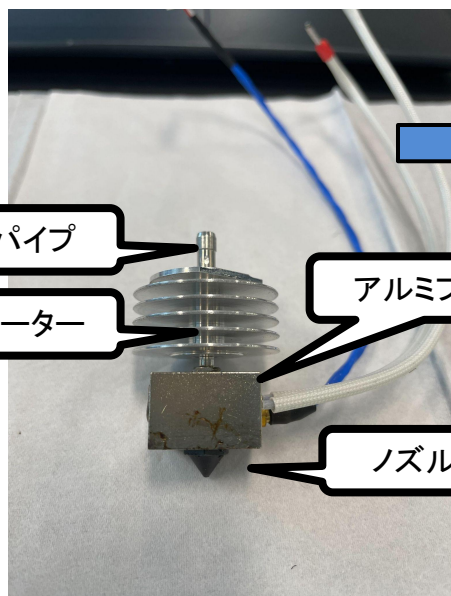
赤丸のイモねじを緩めて赤矢印方向にノズルセットを引き抜きます。引き抜く際はアルミブロックを持ち、左右に優しく捻りながら取り出します。抵抗を感じて引き抜けない場合はさらにイモねじを緩めてください。青丸のネジを外して銀色のプレートも外します。



5 ノズル、誘導パイプを取り外す

5-1

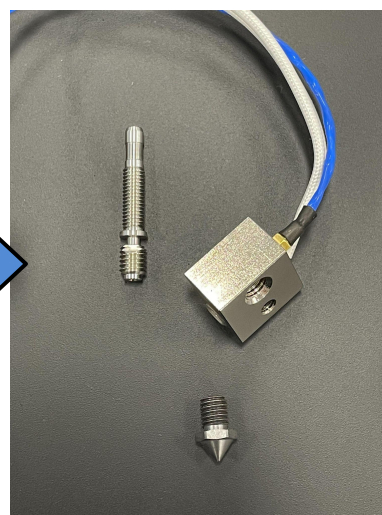
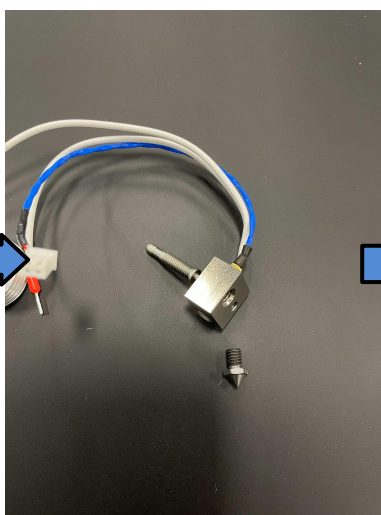
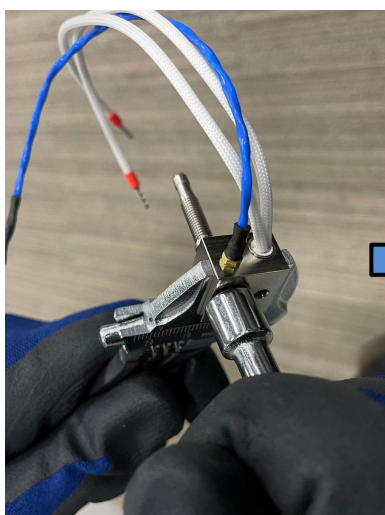
ノズルおよび誘導パイプを交換するため、ラジエーターから取り外します。ラジエーターにネジ式で誘導パイプが装着されているので、アルミブロックを回して外します。



5-2

モンキーレンチでアルミブロックを固定しながらソケットレンチでノズルを外します。
その後アルミブロックから誘導パイプを外します。

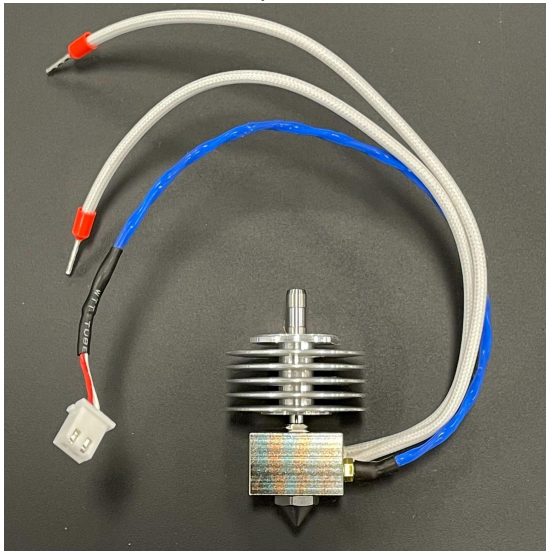
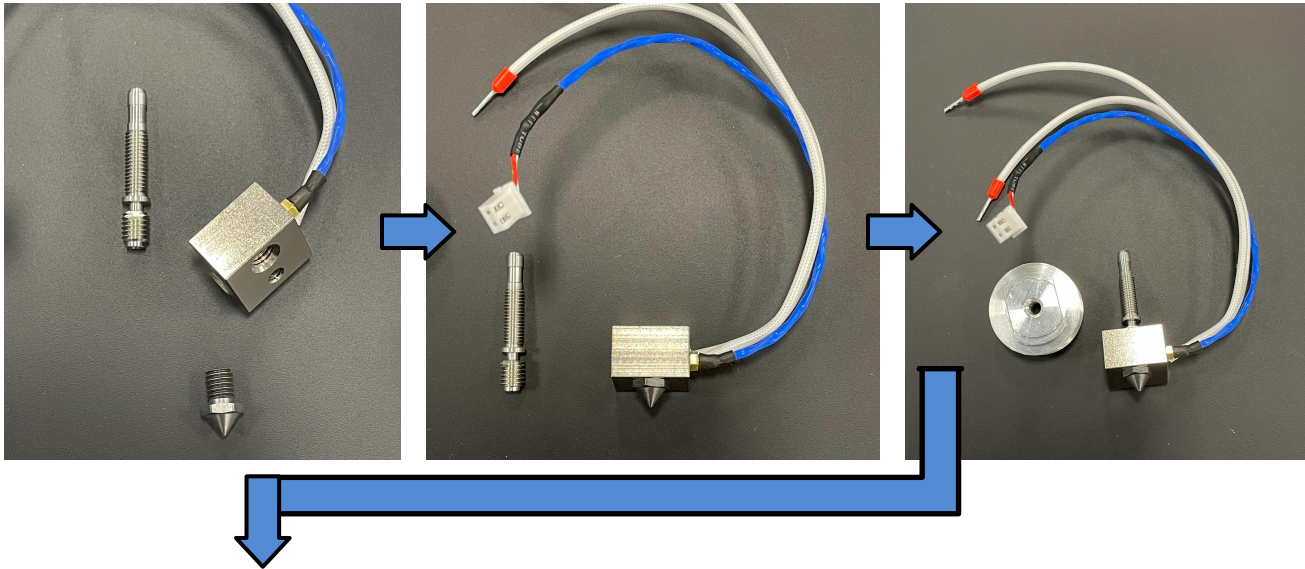
ノズルと誘導パイプは締めこんだ際に噛み合う構造です。誘導パイプを外す場合は、先にノズルを外さなければ硬くて外しにくいです。



5-3 誘導パイプを取り外したら、交換部品を取り付けてください。

交換部品の取付け順に注意してください。ノズルを締めこんでから誘導パイプを取り付けます。間違えてしまうと押出時に樹脂が漏れる可能性があります。組み立てる際もモンキーレンチとソケットレンチを使用します。ネジ山に汚れなどがある際は極力取り除いてから組立を行ってください。

本手順終了後は、説明書の逆順で組み立ててください。
組み立て後は動作確認をして異常なければ作業終了です。



誘導パイプが硬く回らない時は、赤丸の平らになっている部分を細いペンチやレンチで掴んで回すと取り外しやすくなります。

