

Creator4S_ノズル及び誘導パイプ交換手順

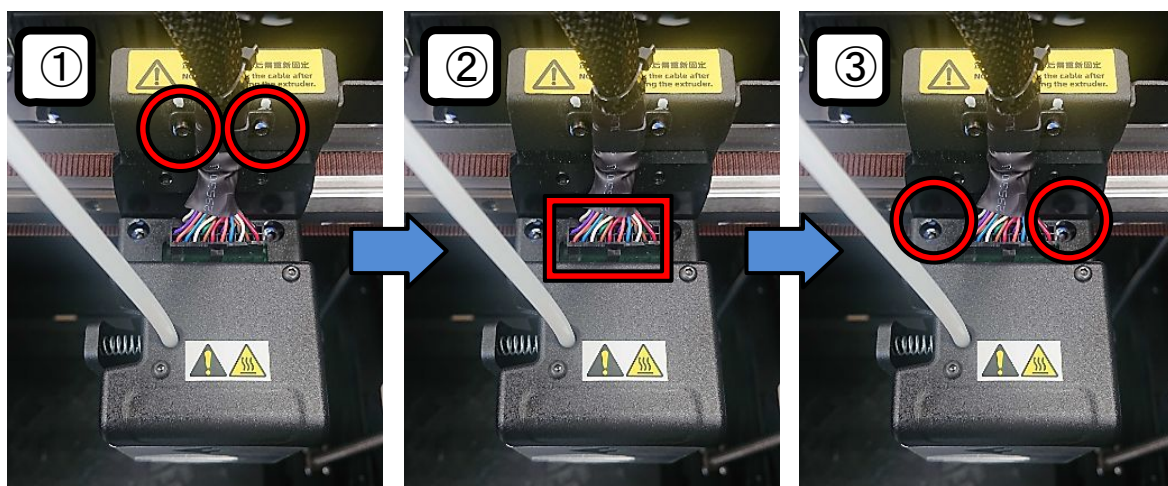
対象機種 Creator4S Series

1 リニアガイドよりヘッドを取り外す

1-1

※作業前に本体の電源をお切りください

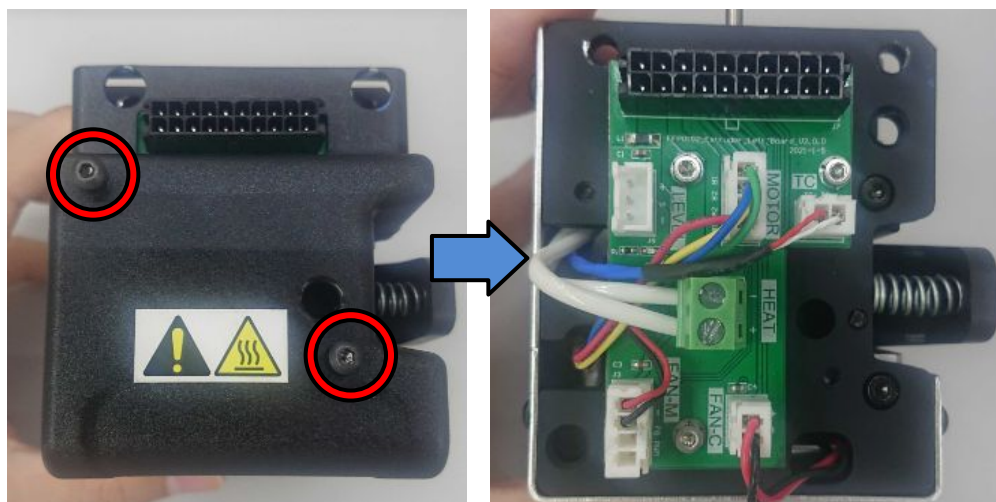
ヘッド部分はモジュール化されており、交換作業の際はヘッドをリニアガイドより外す必要があります。赤丸のねじを図の通り順番に外します。



2 ヘッドカバーを取り外す

2-1

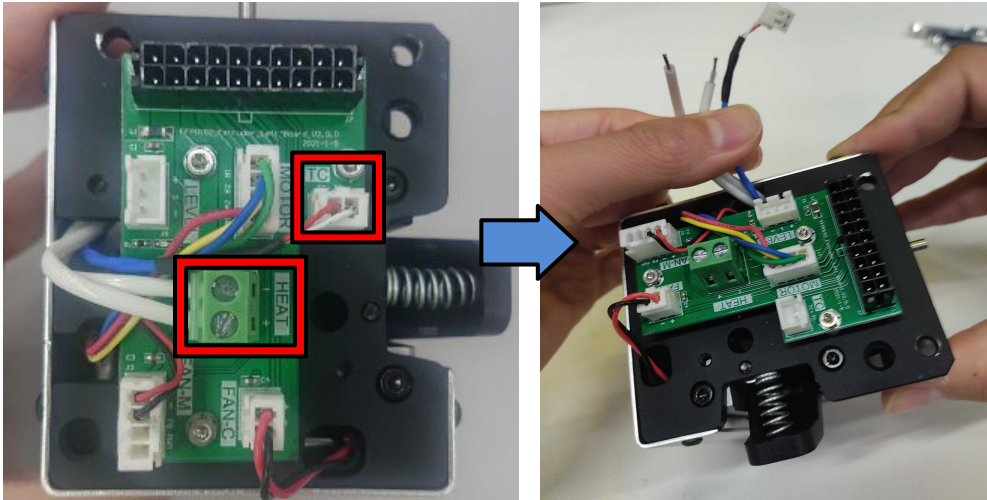
ヘッドカバーを取り外します。赤丸のねじを外します。ねじがナメないようレンチは角柱のものを使用し垂直に差し込んでください。



3 ホットエンド、熱電対配線を取り外す

3-1

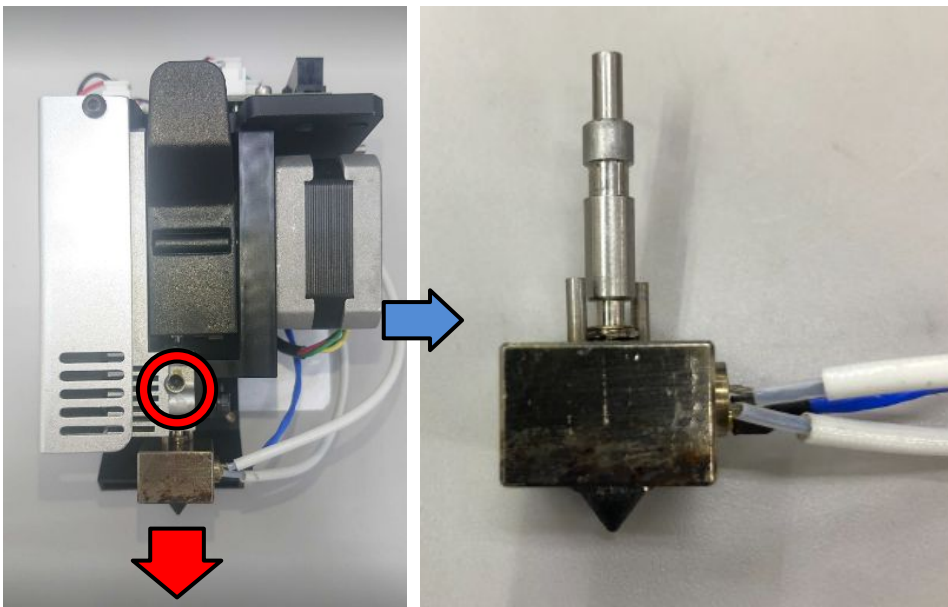
ノズルセット取り外しのため、ホットエンド配線(白色2本)をマイナスイドライバーで緩めて外します。次に熱電対配線(青色)を外してください。



4 ノズルセットを取り外す

4-1

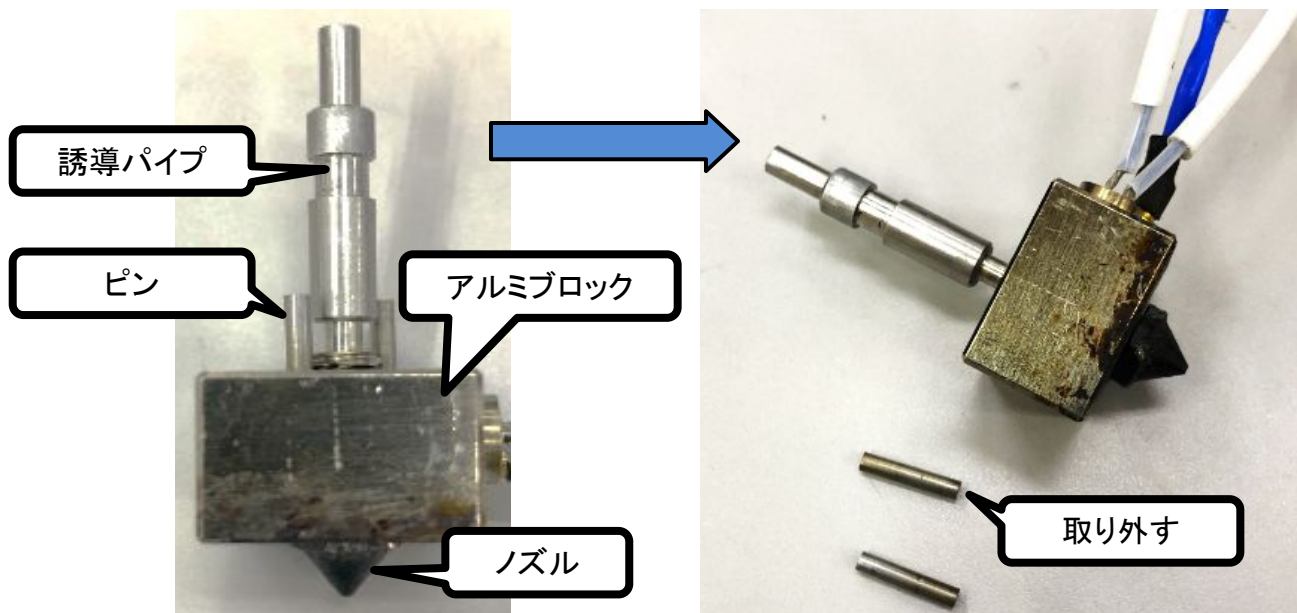
赤丸のイモねじを緩めて赤矢印方向にノズルセットを引き抜きます。引き抜く際はアルミブロックを持ち、左右に優しく捻りながら取り出します。抵抗を感じて引き抜けない場合はさらにイモねじを緩めてください。



5 ノズル、誘導パイプを取り外す

5-1

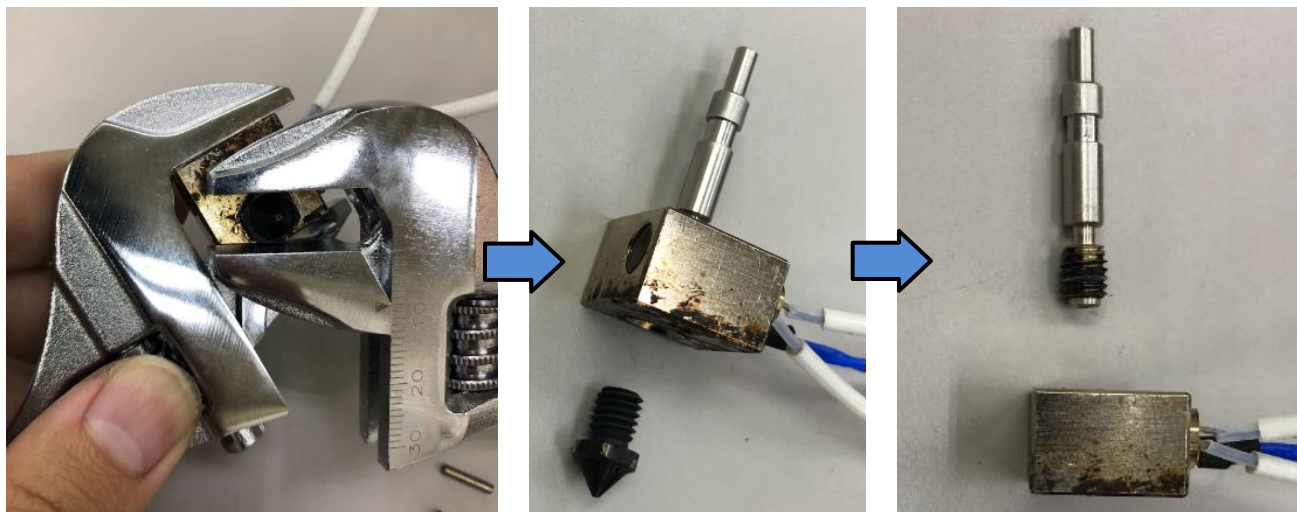
ノズルおよび誘導パイプを交換するため、まずは作業時の破損対策としてピンを2本取り外します。



5-2

モンキーレンチでアルミブロックを固定しながらノズルを外します。その後アルミブロックから誘導パイプを外します。

ノズルと誘導パイプは締めこんだ際に噛み合う構造です。誘導パイプを外す場合は、先にノズルを外さなければ硬くて外しにくいです。



5-3

誘導パイプを取り外したら、交換部品を取り付けてください。

交換部品の取付け順に注意してください。図のようにノズルを締めこんでから誘導パイプを取り付けてください。間違えてしまうと押出時に樹脂が漏れる可能性があります。

本手順終了後は、説明書の逆順で組み立ててください。
組み立て後は動作確認をして以上なければ作業終了です。

