

Creator4S_ノズルセット交換手順

対象機種

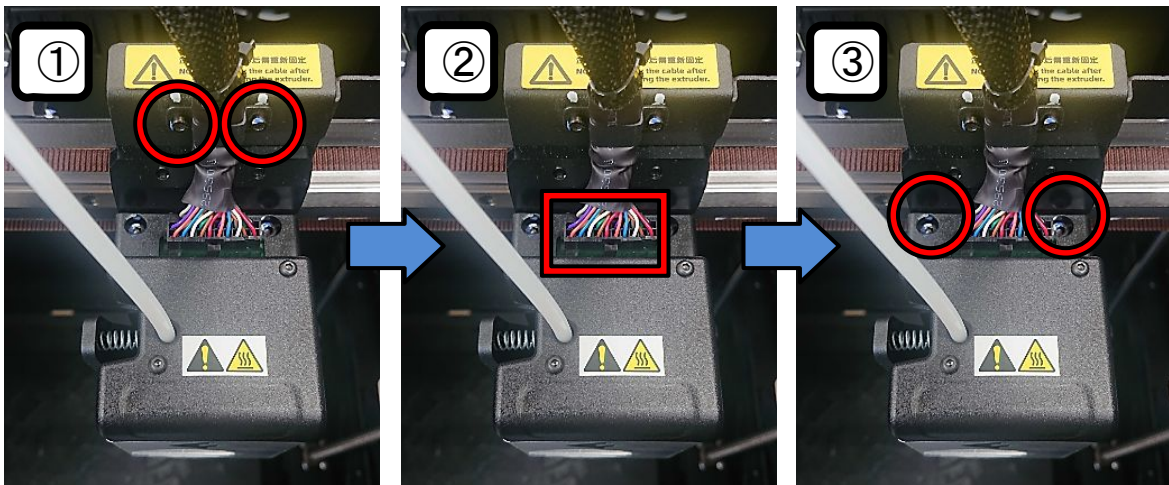
Creator4S Series

1 リニアガイドよりヘッドを取り外す

1-1

※作業前に本体の電源をお切りください

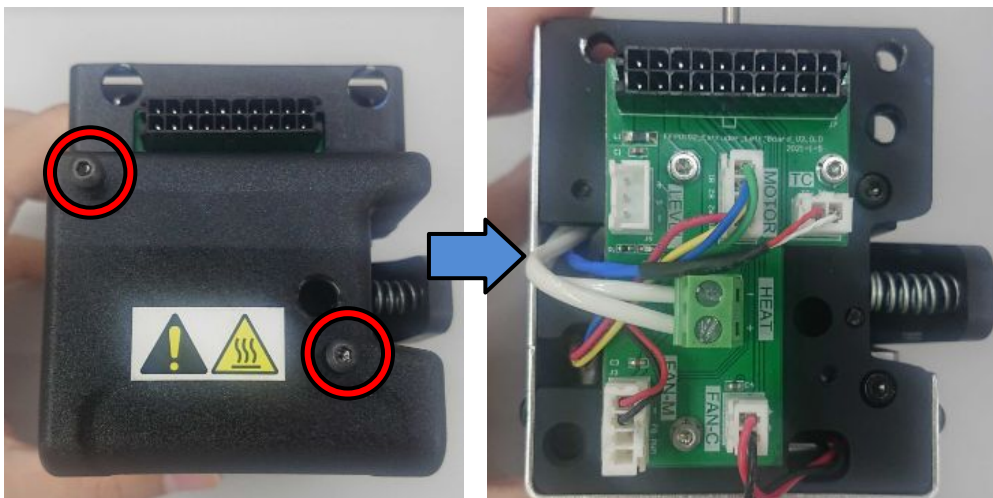
ヘッド部分はモジュール化されており、交換作業の際はヘッドをリニアガイドより外す必要があります。赤丸のねじを図の通り順番に外します。



2 ヘッドカバーを取り外す

2-1

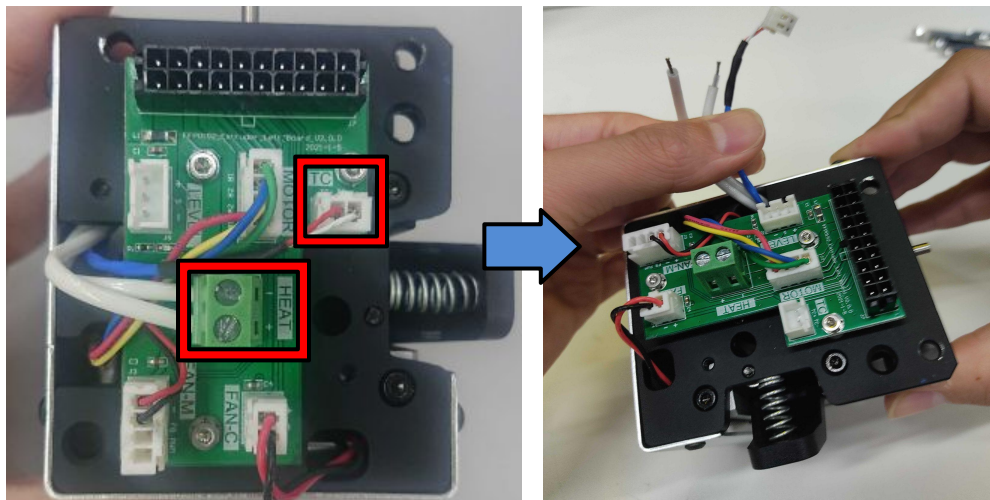
ヘッドカバーを取り外します。赤丸のねじを外します。ねじがナメないようにレンチは角柱のものを使用し垂直に差し込んでください。



3 ホットエンド、熱電対配線を取り外す

3-1

ノズルセット取り外しのため、ホットエンド配線(白色2本)をマイナスドライバーで緩めて外します。次に熱電対配線(青色)を外してください。



4 ノズルセットを取り外す

4-1

赤丸のイモねじを緩めて赤矢印方向にノズルセットを引き抜きます。引き抜く際はアルミブロックを持ち、左右に優しく捻りながら取り出します。抵抗を感じて引き抜けない場合はさらにイモねじを緩めてください。

※本手順終了後新品を取り付けて逆順に組み立ててください。

