

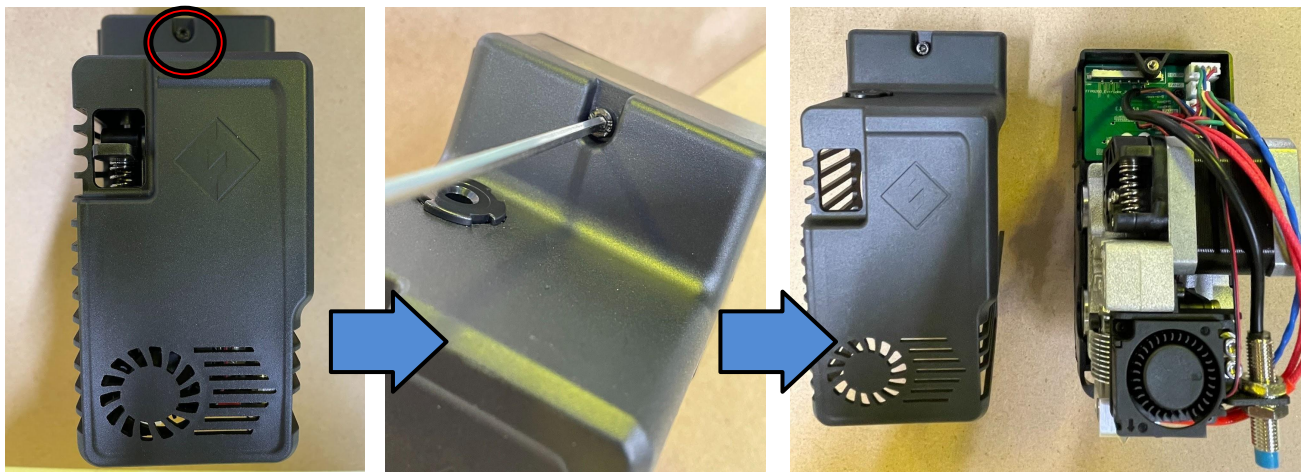
Creator3Pro_右ヘッドセンサー調整

対象機種

Creator3Pro

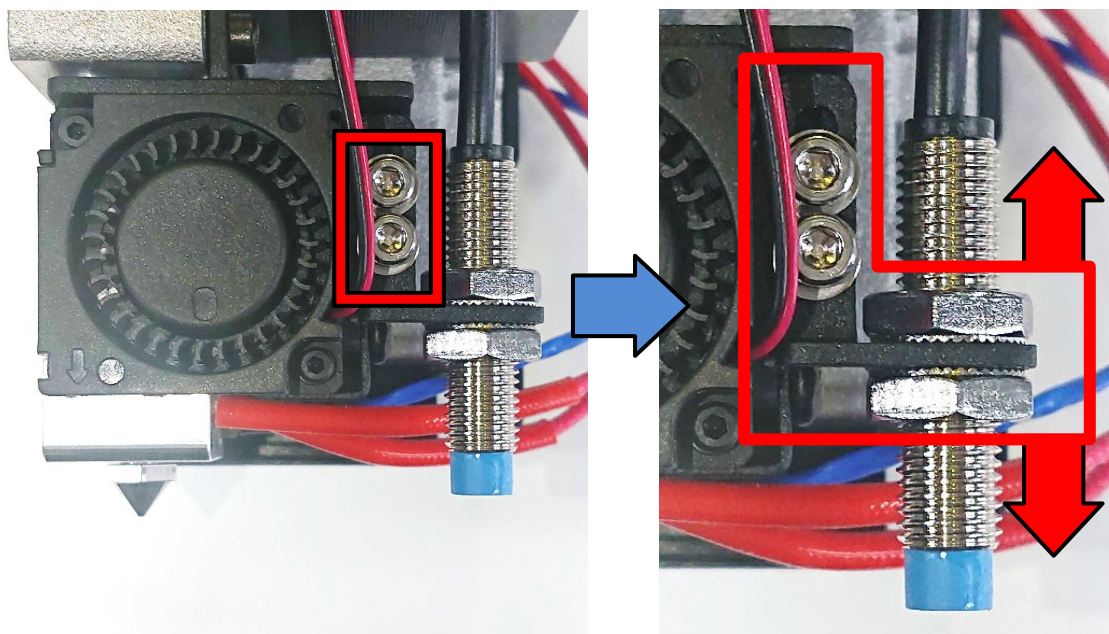
1-1

Φ2.5六角レンチを用いてヘッドカバー止めネジを外します。
カバーを下側にひいて取り外してください。



1-2

Φ2.5六角レンチでセンサー取付け治具を固定しているねじを緩めます。
その後、センサーをゆっくりと縦にスライドさせてください。



1-3

- ①: ノズル先端より2~4mmほど引っ込んだ位置に調整してください。
②: ①の調整が難しい場合は、カバーを取り付けた際にセンサーのねじ部が1~2巻き見える位置に調整してください。

