

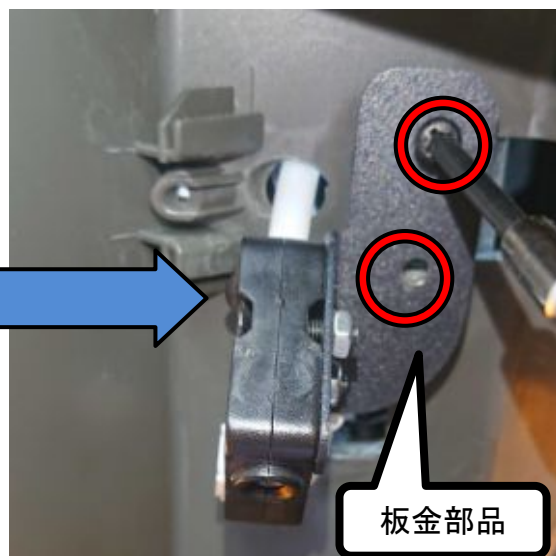
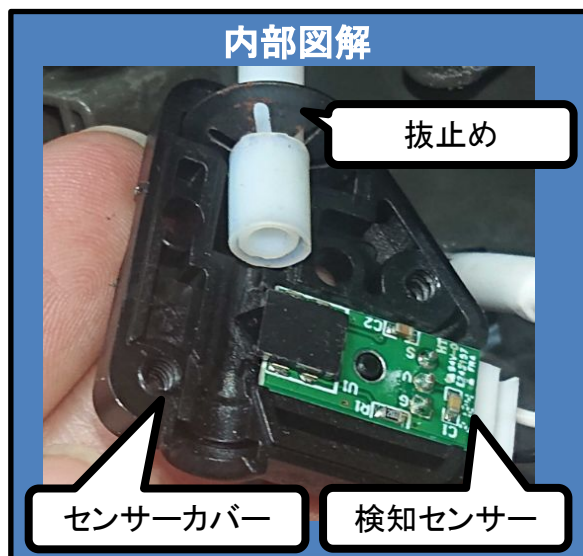
# Creator3Pro\_フィラメント検知センサー交換

対象機種

Creator3Pro

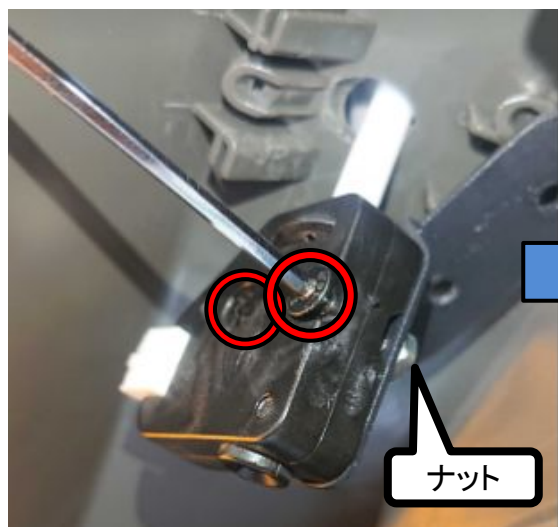
1

※必ず電源を落としてから作業してください。  
※ガイドチューブは抜止めが付いております。手順通り作業をお願いします。  
プラスドライバーを使用して2本のねじを外してください。



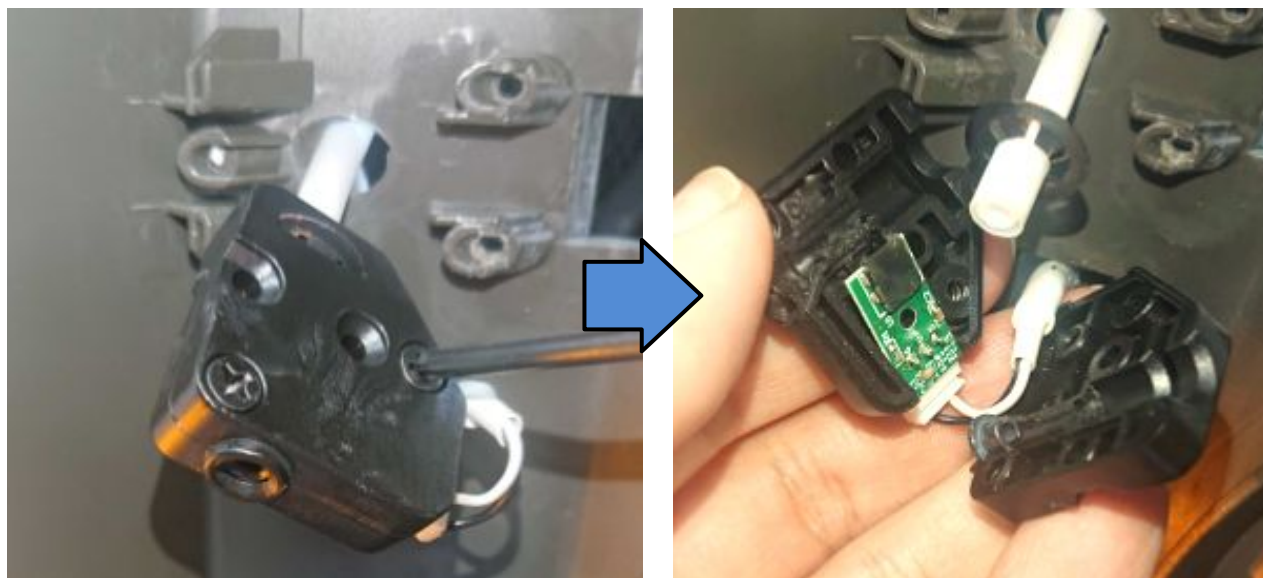
2

※センサー配線が断線しないよう気を付けながら作業してください。  
テフロンチューブをつかんでセンサーを引き出してください。  
その後、六角レンチにてナットで留められているねじを2本を外します。  
外すとセンサーを固定していた板金部品が外れます。



3

センサーを反対側に倒し、プラスドライバーで2本の皿ねじを外します。するとセンサーカバーが中央で割れ、中身にアクセス可能となります。



4

故障したセンサーを取り外してください。  
断線しないよう一方はコネクタをつかんで作業してください。



5

新しいセンサーをケーブルコネクタに取り付けます。  
その後逆順でカバーと板金部品を組付けて完了です。

