

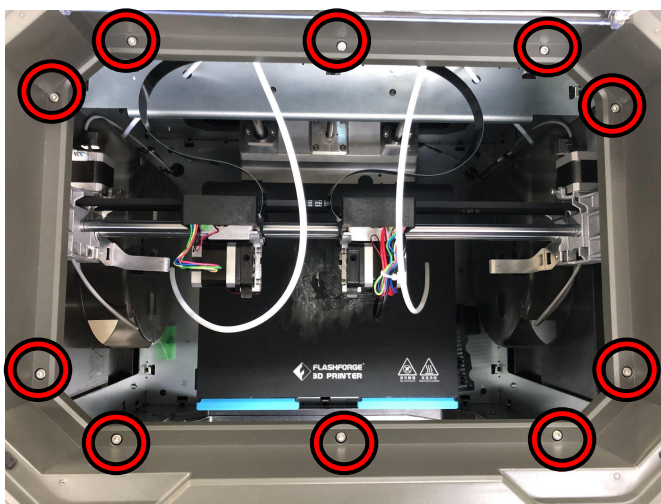
Creator3 Pro_タッチパネル配線交換手順

対象機種 Creator3 Pro

1 上面カバーの取り外し

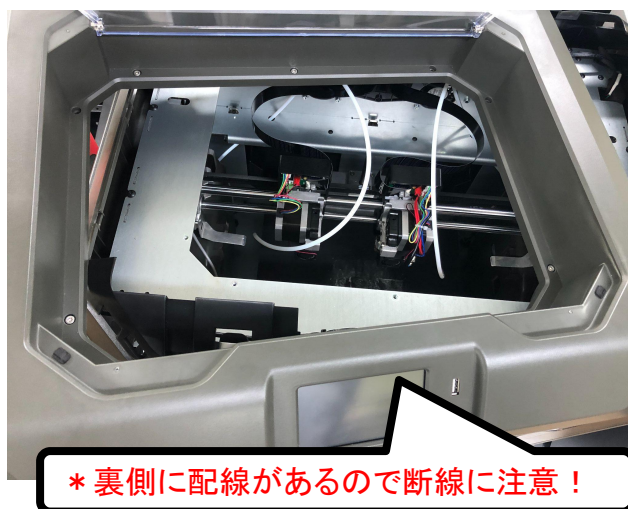
1-1

※作業時には電源を切り、電源ケーブルを外しておいてください。
上面透明パネルを開け、3mmの六角レンチで10本のネジを外します。



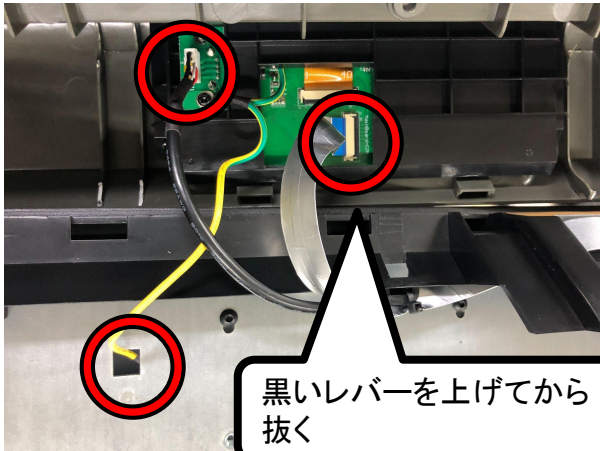
1-2

ネジを外したら、スクレーパーや金属製のヘラを用意して
カバーの隙間(四隅)に差し込み、てこの原理でカバーを外してください。
※この際、カバーを固定しているツメが折れるので怪我をしないように
ご注意ください。



1-3

タッチパネル裏側に配線が繋がっているため、外してください。
アース線は正面カバー裏側の上部にナットで止められているので
モンキーレンチなどで外してください。
配線を外すと上面カバーの取り外しが完了します。



黒いレバーを上げてから
抜く



2 底面カバーの取り外し

2-1

本体を仰向きに倒し、8本のネジを外します。
※必ず電源ケーブルを抜いた状態で仰向けに倒してください。



2-2

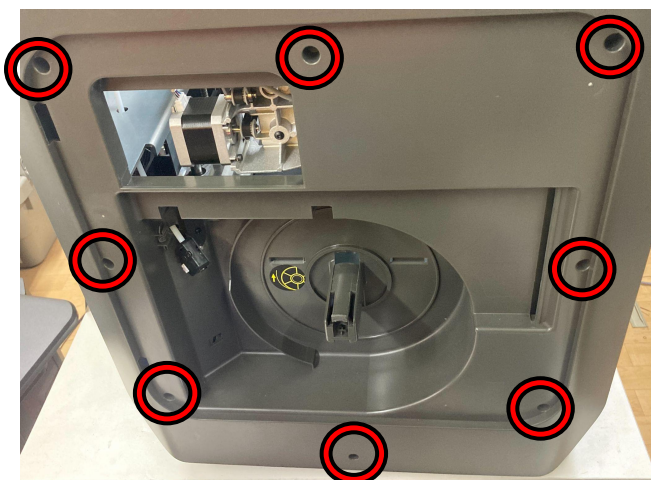
ネジを外したら、スクレーパーや金属製のへらを用意してカバーの隙間(四隅)に差し込み、てこの原理でカバーを外してください。
※この際、カバーを固定しているツメが折れるので怪我をしないようにご注意ください。
これで底面カバーの取り外しが完了します。



3 前面カバーの取り外し

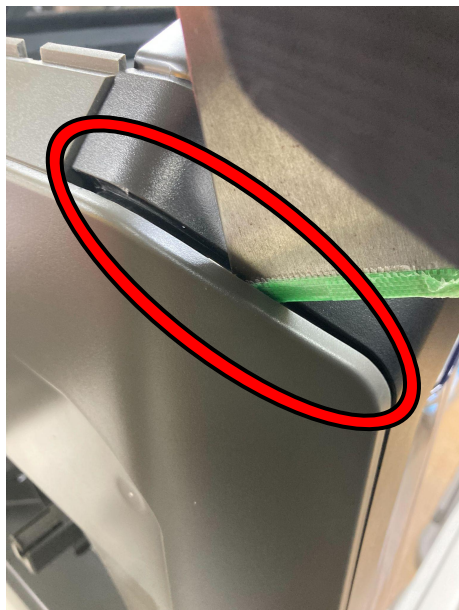
3-1

本体を起こし、左右面のカバーのネジを取り外します。



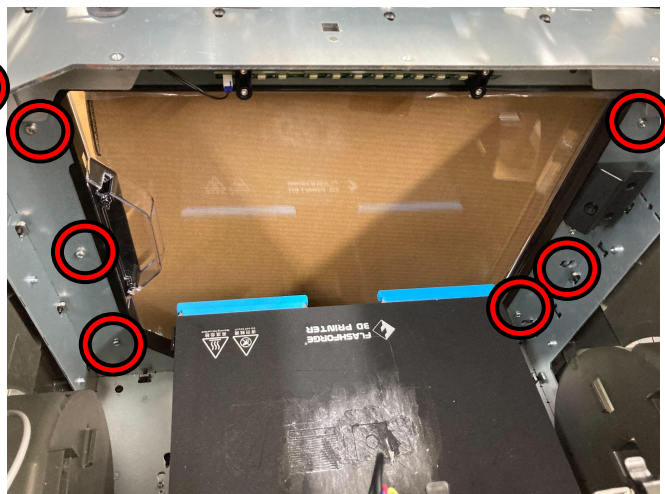
3-2

ネジを外したら、スクレーパーや金属製のへらを用意してカバールの隙間(前面側)に差し込み、てこの原理でカバールを外してください。左右とも、右画像のような状態になればOKです。
※この際、カバールを固定しているツメが折れるので怪我をしないようにご注意ください。



3-3

前面カバールを固定しているネジを8本外します。
これで前面カバールの取り外しが完了します。
* 別の配線もあるため、カバールを完全に外す必要はないです。



4 タッチパネル配線の交換

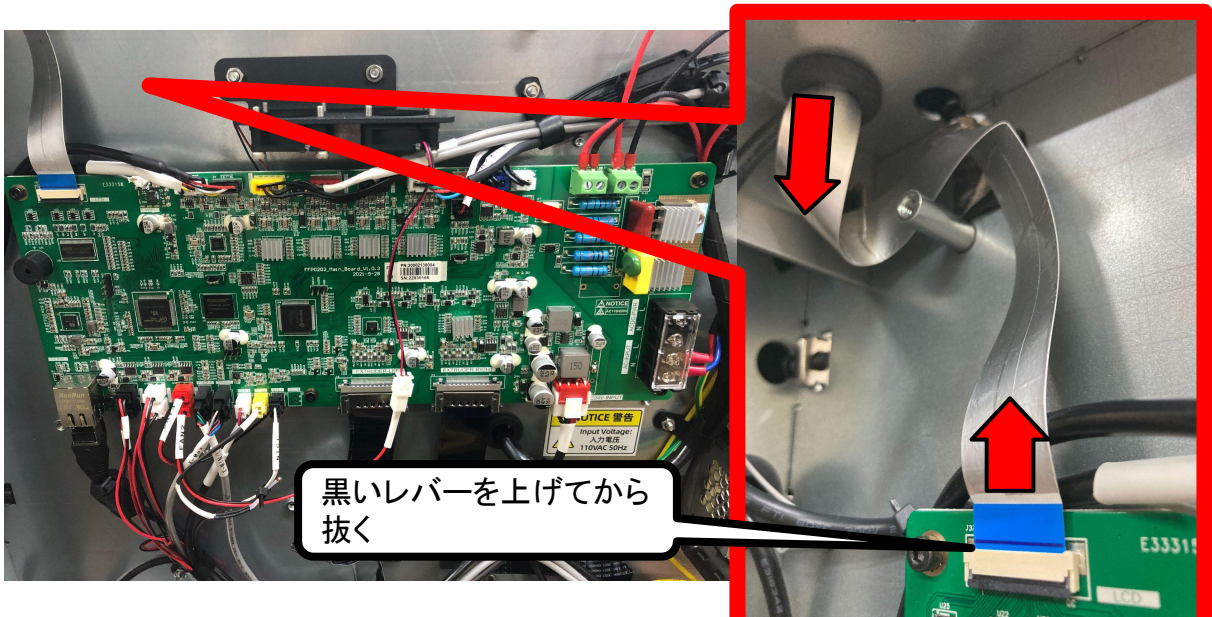
4-1

前面カバー裏側に結束バンドでいくつも固定されているため、全ての結束バンドをニッパーなどで除去してください。



4-2

再度本体を仰向けに倒し、メインボードから配線を抜きます。これで配線の取り外しが完了します。



4-3

タッチパネル配線を新品に交換し、逆順で取り付けを行うと作業完了となります。