

# Creator3\_リボン配線交換

対象機種

Creator3

## 1 本体底面カバーの取り外し

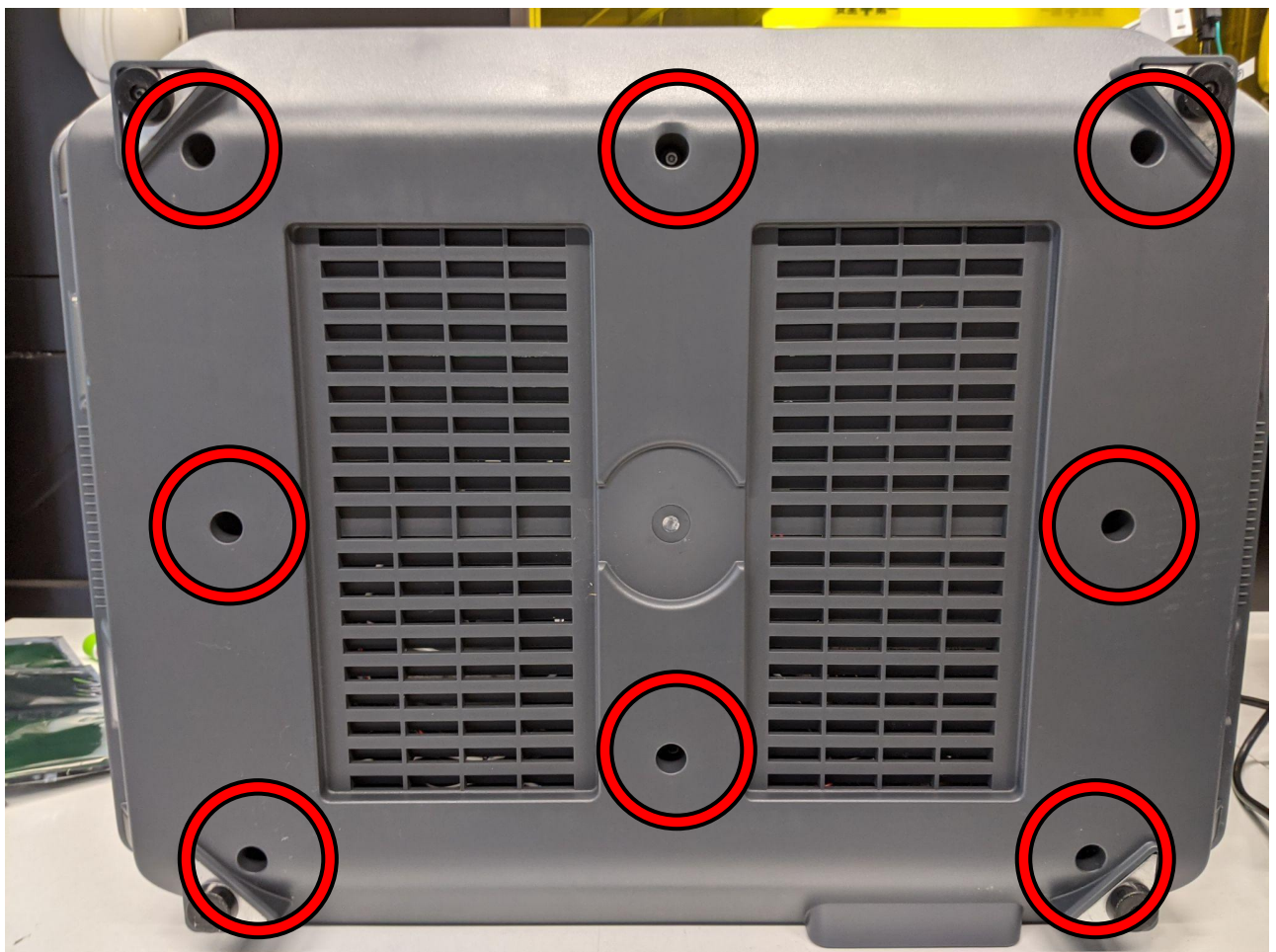
1-1

※作業時には電源を切り、電源ケーブルを外しておいてください。

※作業時には、保護ゴーグルを着用してください。

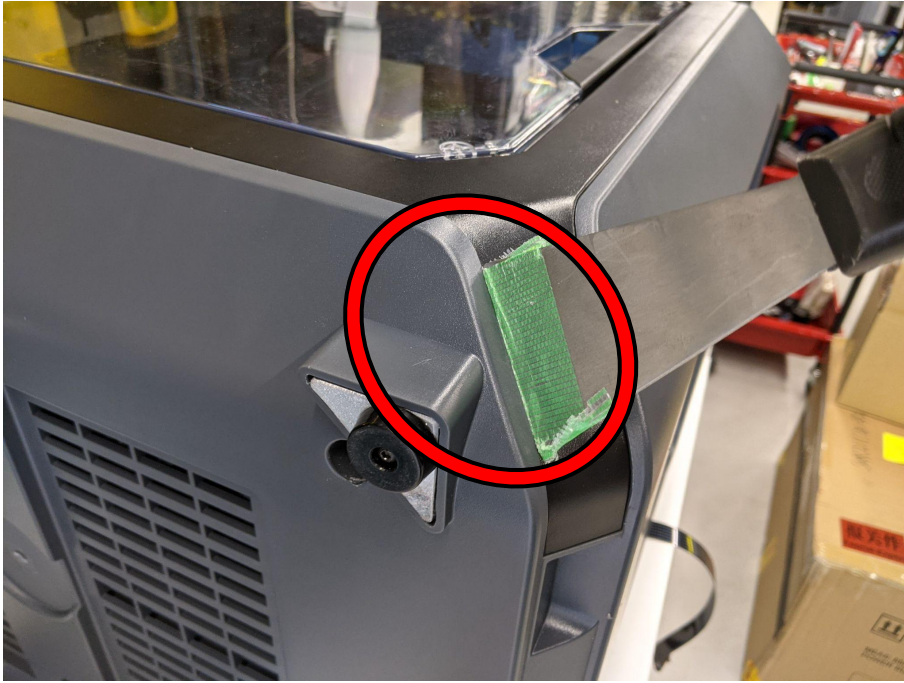
本体を仰向けにして、本体底面が正面に見えるようにします。

仰向けにしたら、六角レンチ(3mm)を用意して  
カバーを固定している6本の六角ネジを外してください。



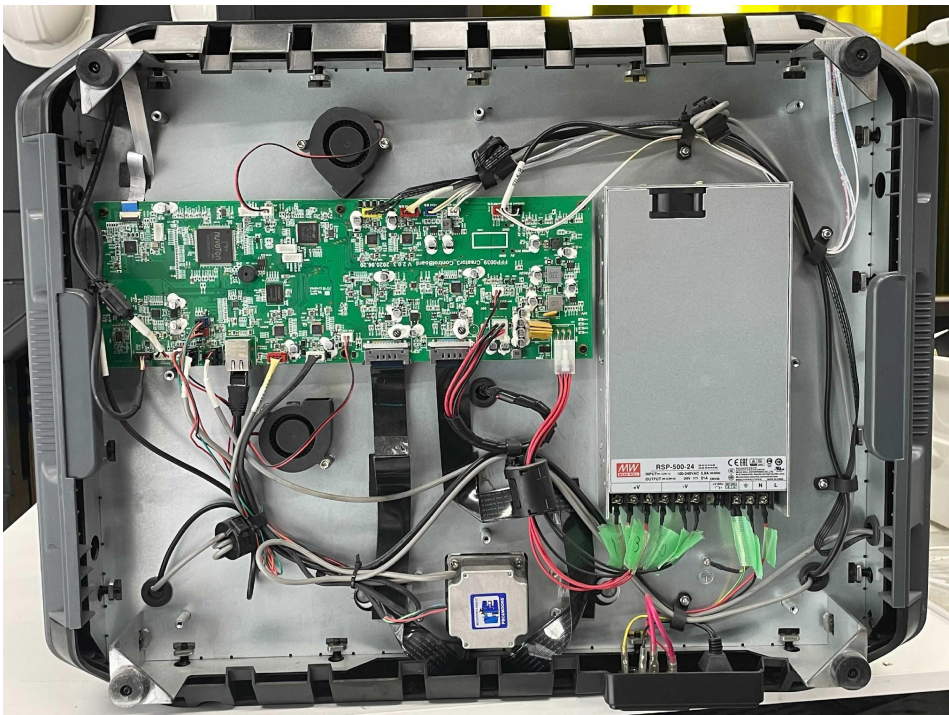
1-2

ネジを外したら、スクレーパーや金属製のヘラを用意してカバールの隙間(四隅)に差し込み、てこの原理でカバールを剥がしてください。  
※この際、カバールのツメが1~2個程折れることがありますのでご注意ください。



1-3

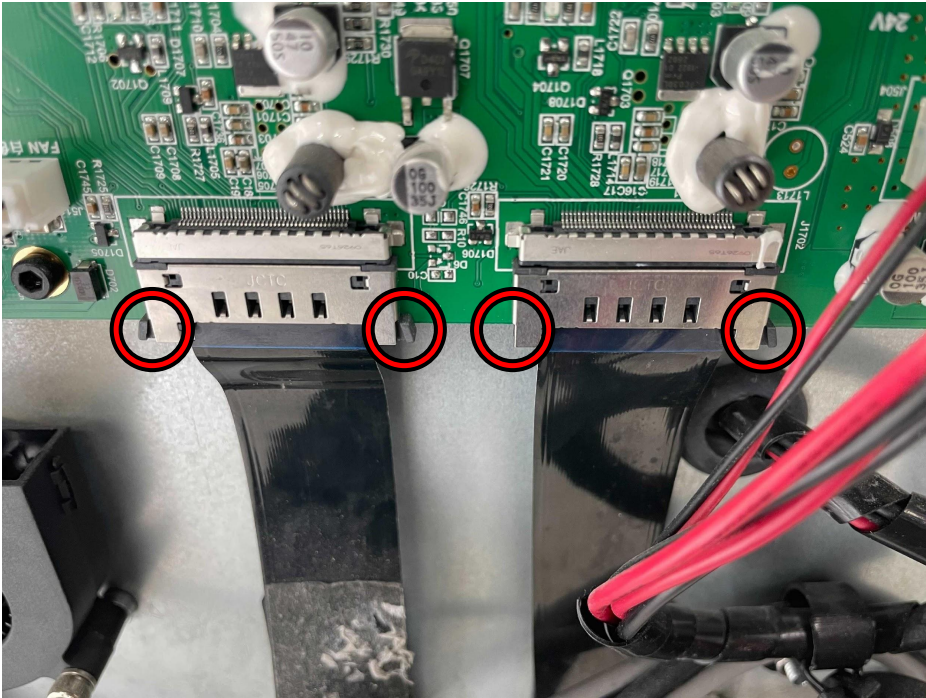
底面カバールを外すとメインボードが見えるようになります。  
※配線の仕方はご自身で写真を撮っておくとスムーズです。



## 2 ヘッドリボン配線を取り外す

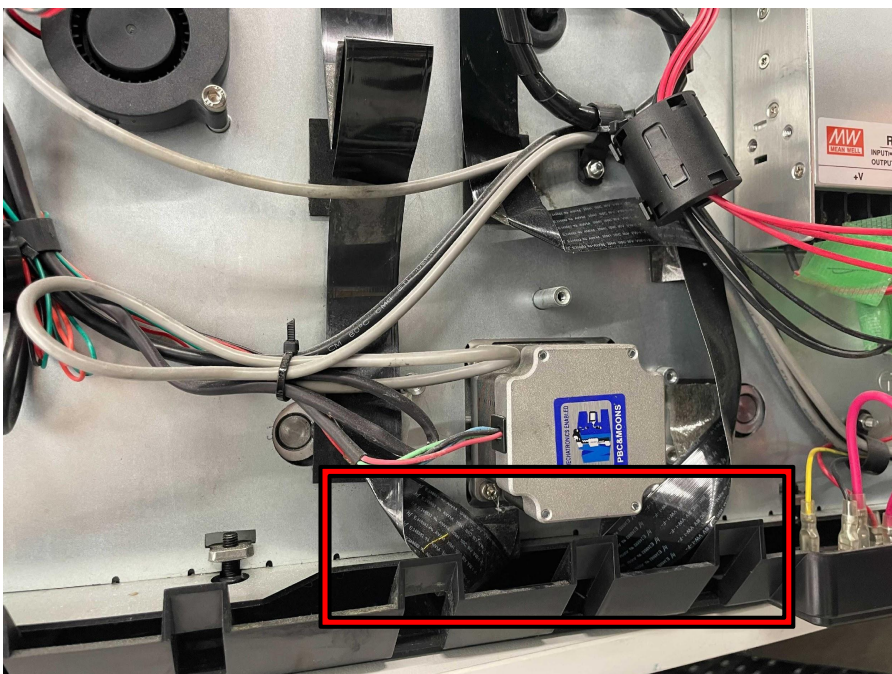
2-1

メインボード側のヘッドリボン配線を取り外す。  
固定用の爪があるので押し込みながら外してください。



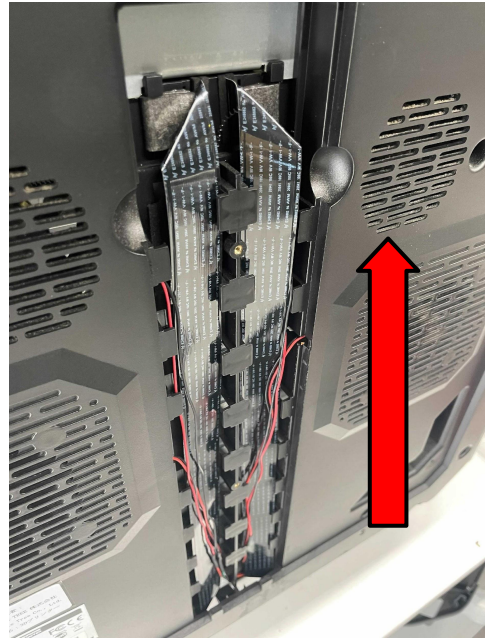
2-2

メインボードから取り外したリボン配線は、その他配線に気を付けながら  
図の箇所まで外しておいてください。  
※配線の仕方はご自身で写真を撮っておくとスムーズです。



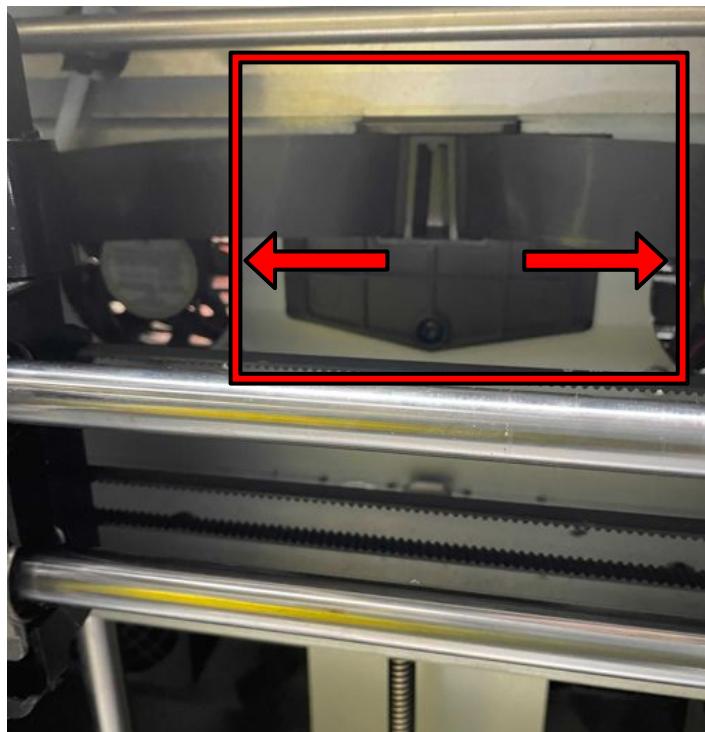
2-3

本体を背面側に引き起こします。  
背面中央のパネルを固定するねじを六角レンチ(2.5mm)で外します。  
パネルが外せるようになるので、つまみながら斜め上側に引き出します。  
その後、リボン配線を下側からゆっくりと引き抜いてください。  
※配線の仕方はご自身で写真を撮っておくとスムーズです。



2-4

本体庫内に移ります。リボン配線を引き出す部分があるので、  
ここからリボン配線をゆっくりと引き抜いてください。  
※引き抜くときリボン配線の折り目を解消すると外しやすいです。



2-5

ヘッドカバーのガイドチューブとガイドチューブを固定しているキャップを外してください。



指で外し難い場合は、隙間にスクレーパー等を差し込み持ち上げて下さい。

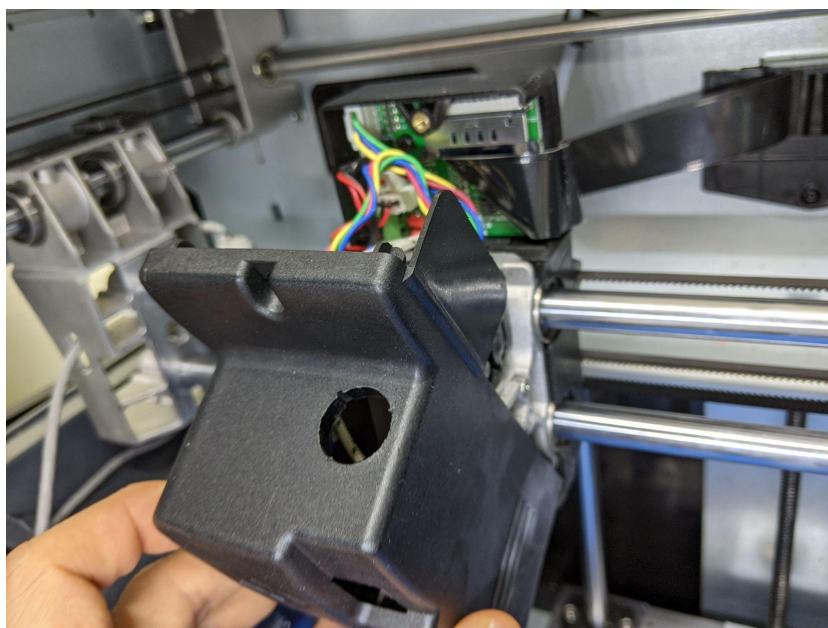
2-6

キャップを外したら、六角レンチを使用してカバーを固定している1本のネジを外してください。



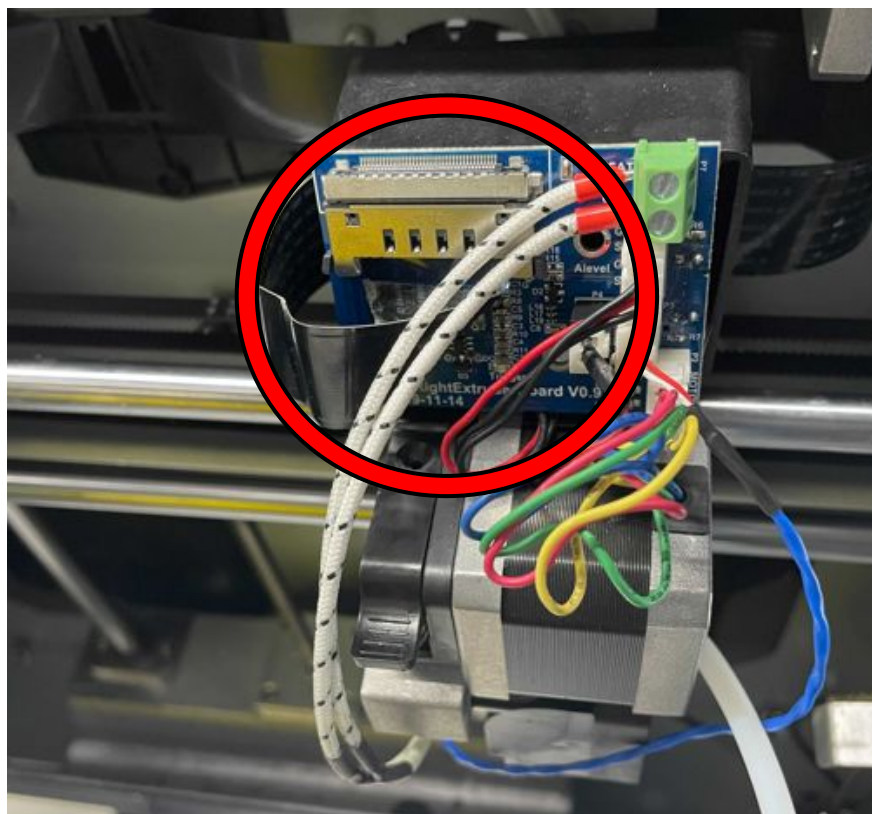
2-7

ネジを外して、カバーを下に下げるよう傾けると外すことができます。



2-8

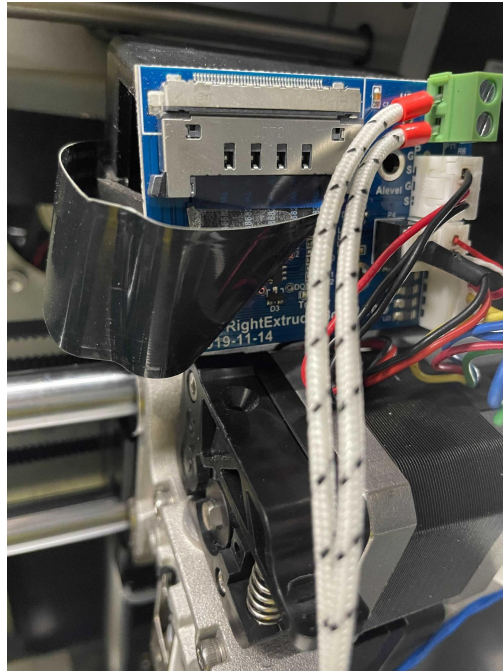
ヘッド側のヘッドリボン配線を取り外します。  
固定用の爪があるので押し込みながら外してください。  
これでリボン配線の取り外しは完了です。



### 3 ヘッドリボン配線を取り付ける

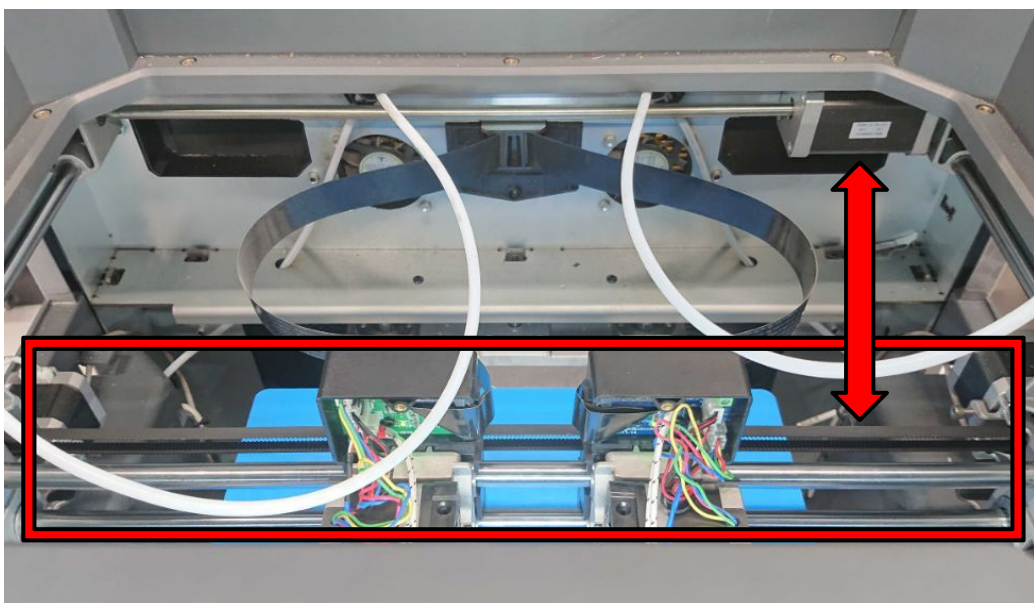
3-1

ヘッドから順に取り付けていきます。  
配線は、基板に差し込む前に90度折り曲げてから取り付けてください。



3-2

配線を庫内奥側の配線引き出し部分に差し込みます。  
差し込んだ後、配線を折り曲げる前にヘッドが手前側いっぱいまで動作できる配線長さを確保します。  
配線が十分な長さを持ったらそこで折り曲げます。



### 3-3

その後、逆順で組付けて完了です。  
下図の配線折り曲げは、ヘッド動作範囲が取れていれば  
その後は適宜折り曲げで大丈夫です。  
メインボード周辺の折り曲げは左右で異なるので注意してください。  
**※組付け終了後は、点検ののちに加熱準備と移動コマンドを使用して  
加熱とヘッド動作に問題がないか確認してください。**

