

Creator3_メインボード交換手順

対象機種

Creator3

1 本体底面カバーの取り外し

1-1

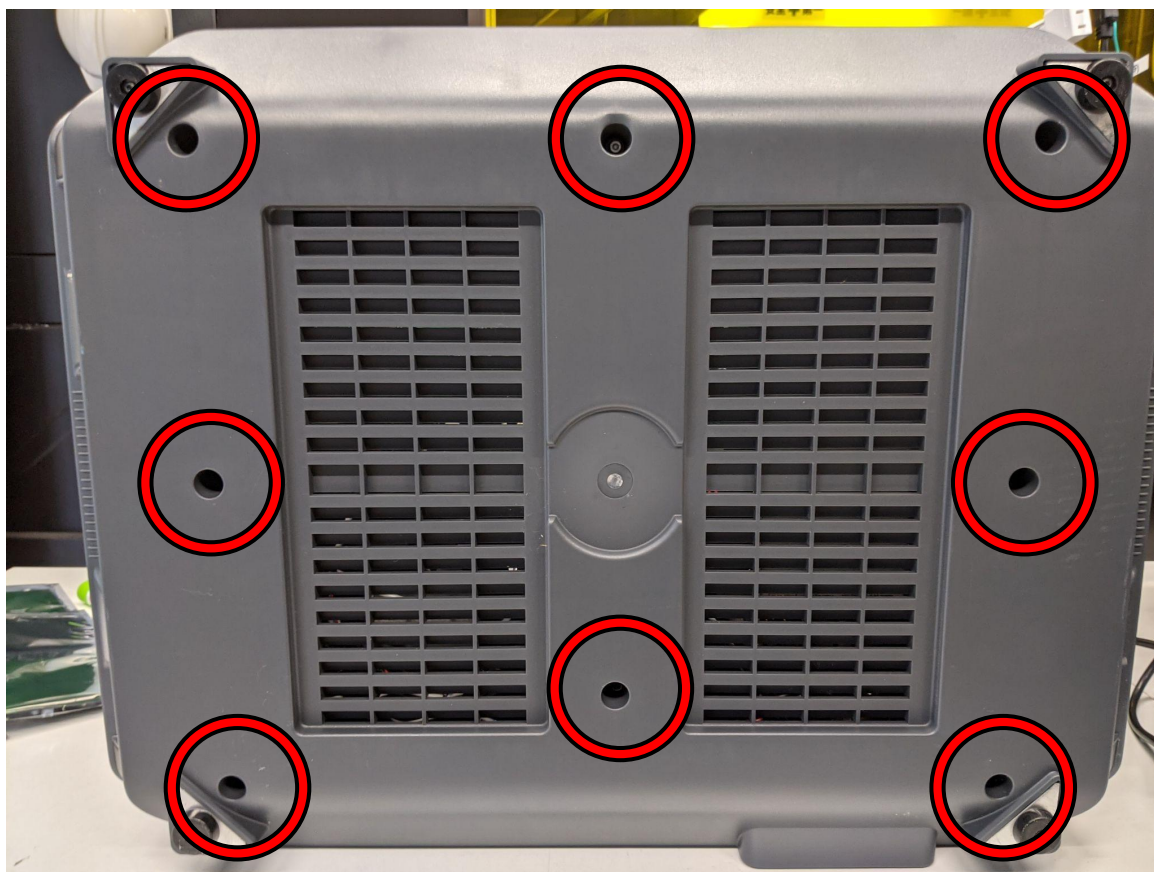
※作業時には電源を切り、電源ケーブルを外しておいてください。

※作業時には、保護ゴーグルを着用してください。

本体を仰向けにして、本体底面が正面に見えるようにします。

仰向けにしたら、六角レンチ(3mm)を用意して

カバーを固定している6本の六角ネジを外してください。



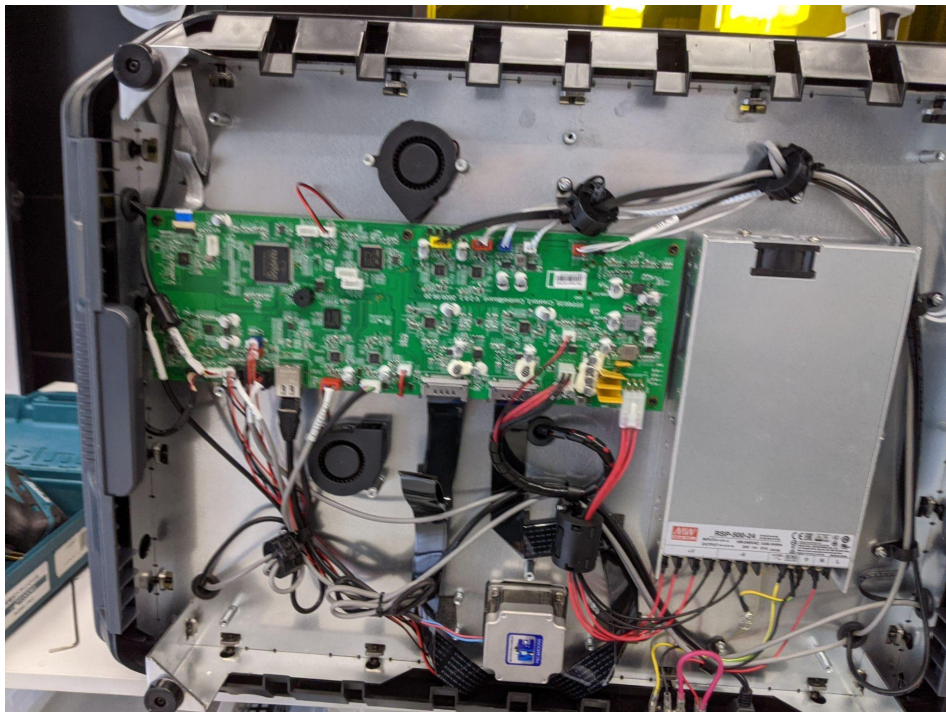
1-2

ネジを外したら、スクレーパーや金属製のヘラを用意して
カバーの隙間(四隅)に差し込み
てこの原理でカバーを剥がしてください。
※この際、カバーのツメが1~2個程折れることがありますので
ご注意ください。



1-3

底面カバーを外すとメインボードが見えるようになります。

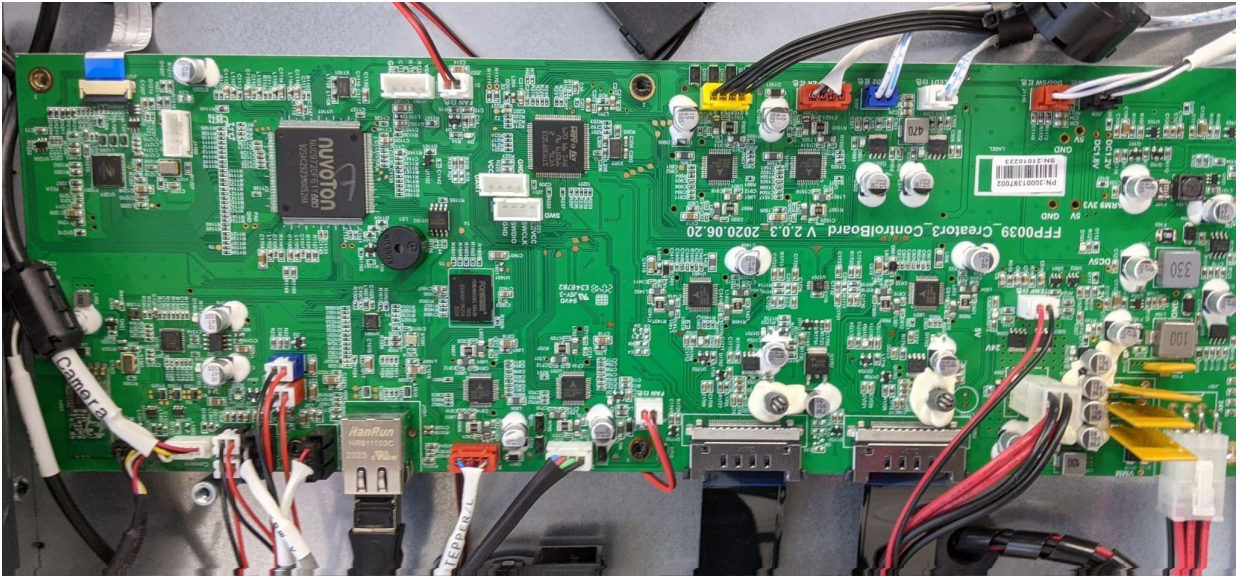


2 メインボードの交換

2-1

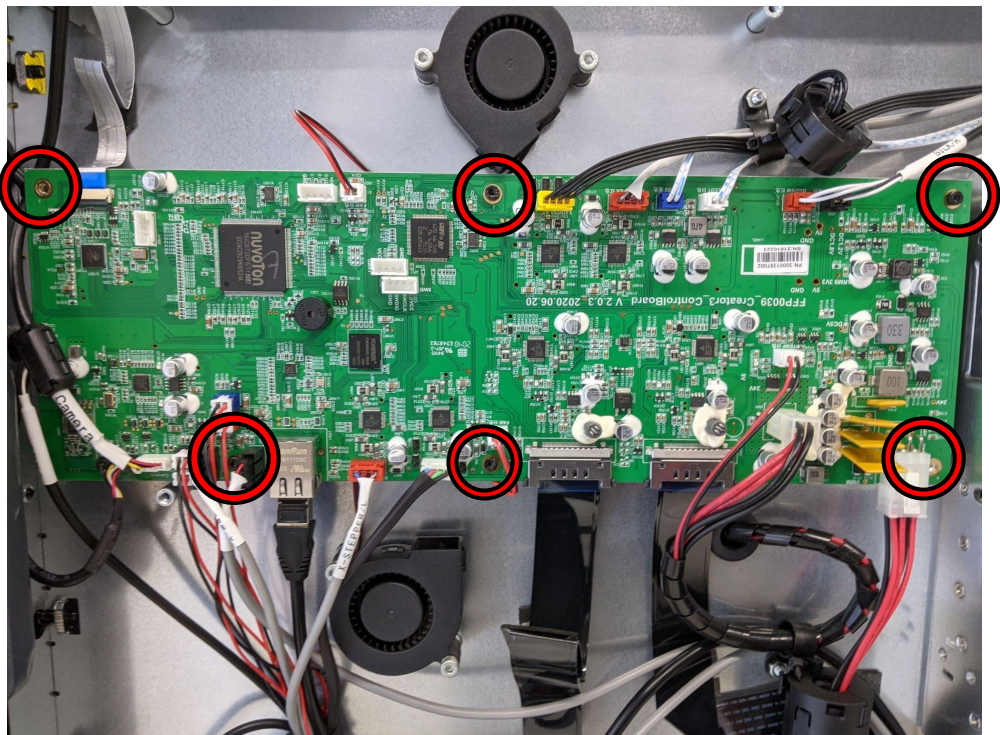
メインボードを取り外す前に、メインボードに接続してある配線を全て外してください。

※メインボード交換後に接続をする用に、この時点でのメインボードの写真等を記録しておいてください。



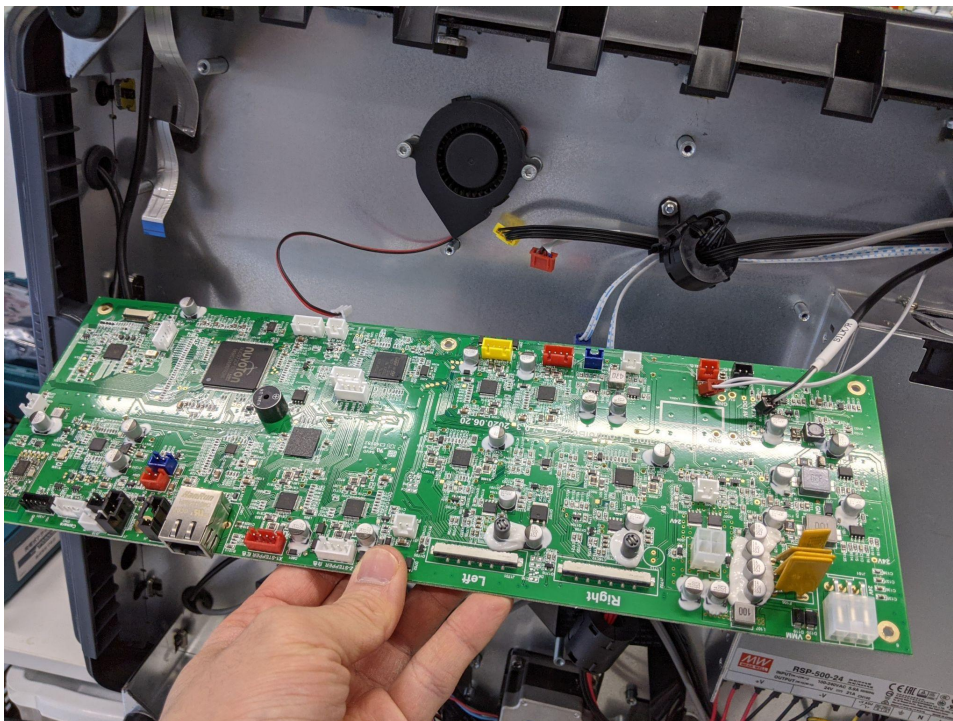
2-2

配線を外し終わったら、六角レンチを用意してメインボードを固定している六角ネジを外してください。



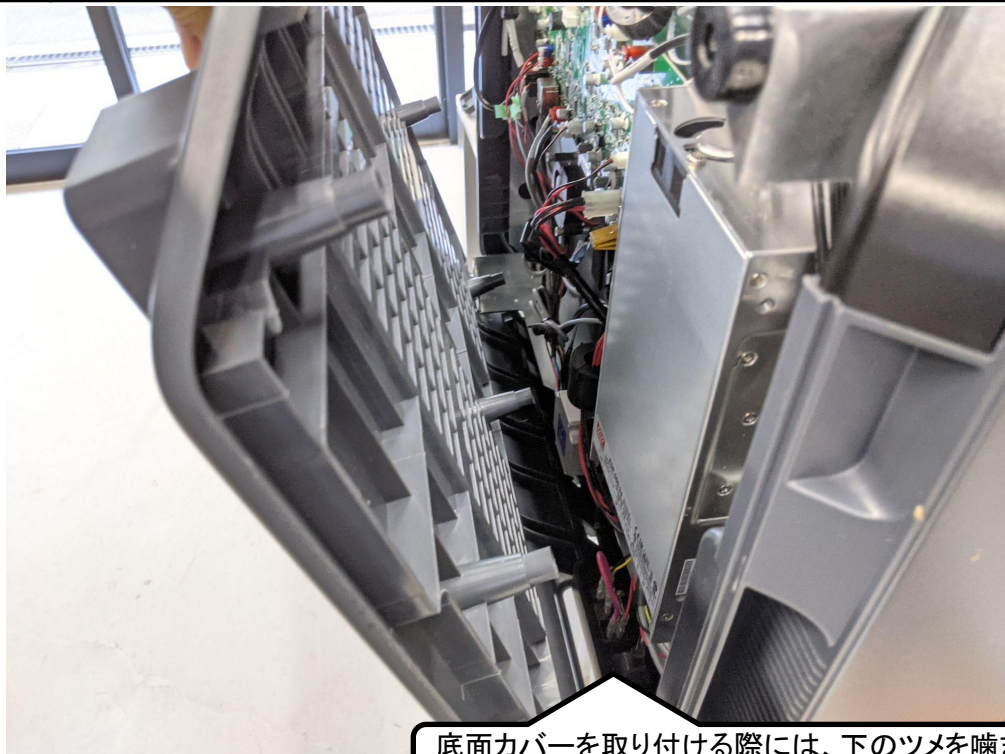
2-3

ネジを外したら、メインボードを取り外して新しいメインボードを取り付けてください。



2-4

新しいメインボードを取り付けたら、各種配線を接続して底面カバーを取り付けて下さい。



底面カバーを取り付ける際には、下のツメを噛ませて取り付けてください。

2-5

カバーのネジを全て止めたら作業が完了です。