

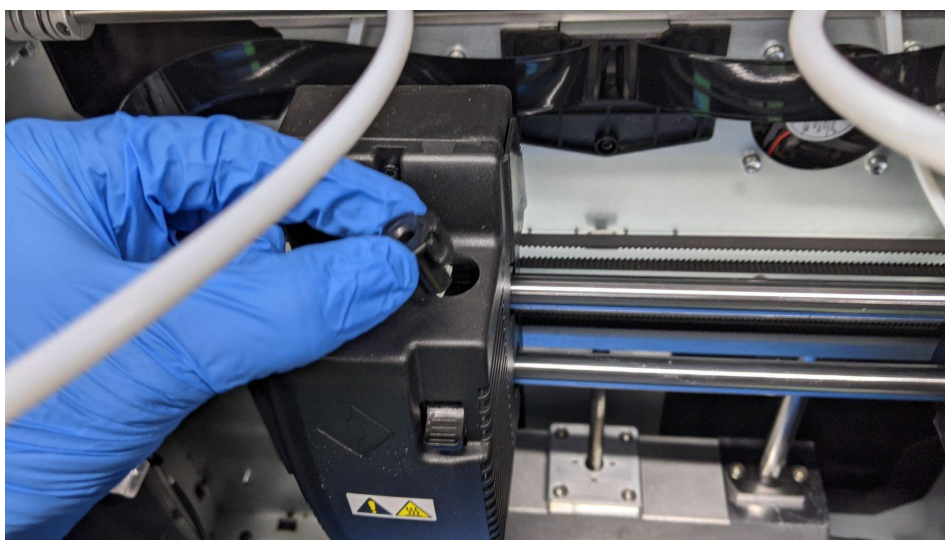
# Creator3\_ヘッド基板交換手順

対象機種 Creator3

## 1 ヘッド基板の交換手順

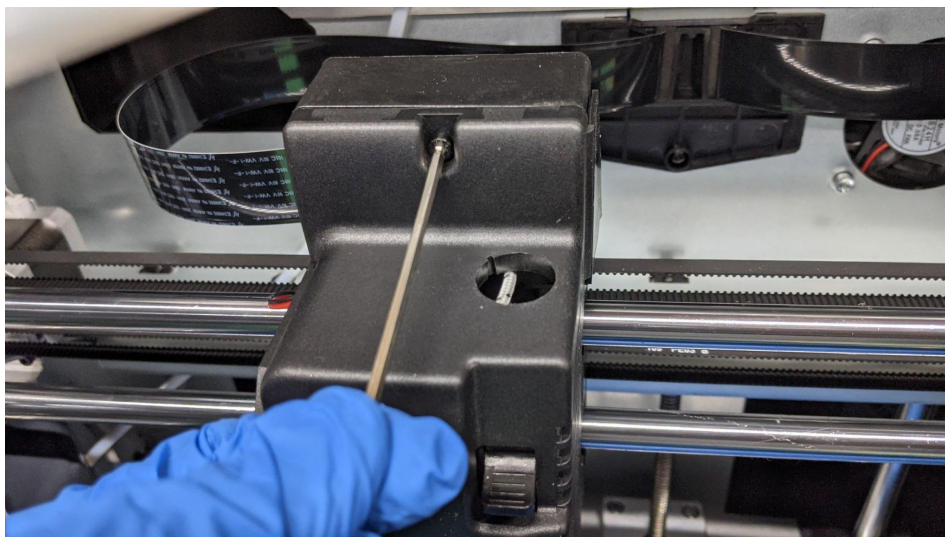
1-1

ガイドチューブと、チューブをはめ込むキャップを外します。  
(外しにくい場合は、マイナスドライバー等を隙間に差し込んで外してください。)



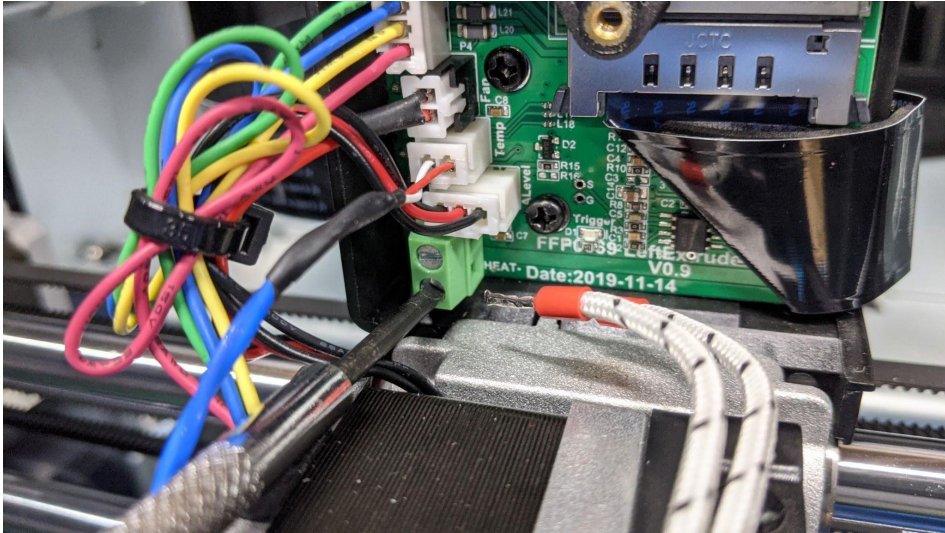
1-2

2.5mm六角レンチを用意して、ヘッドカバーの上部にある六角ネジを外します。



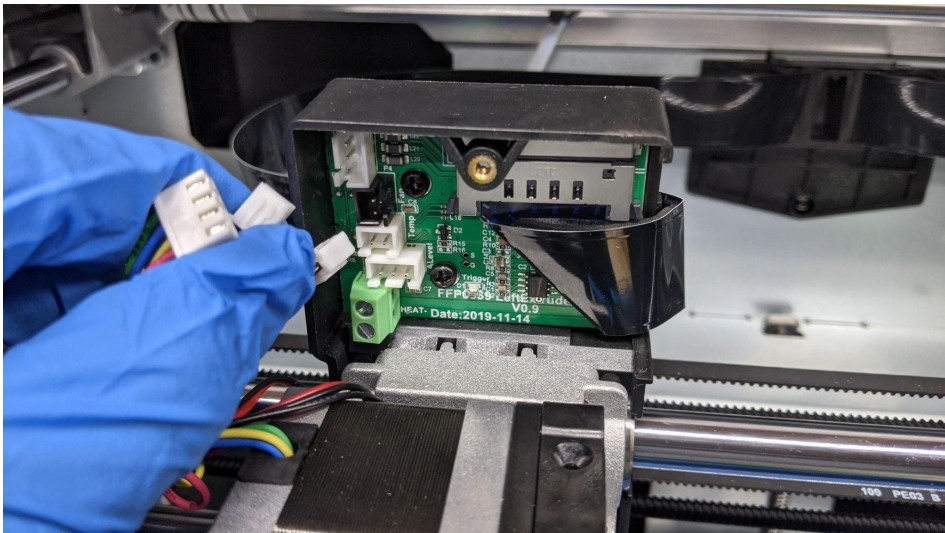
1-3

ネジを外すとカバーが取れるようになります。  
カバーを取ったら、マイナスドライバー(3mm)を用意して、ホットエンドのターミナルブロックを緩め、ホットエンドを外します。



1-4

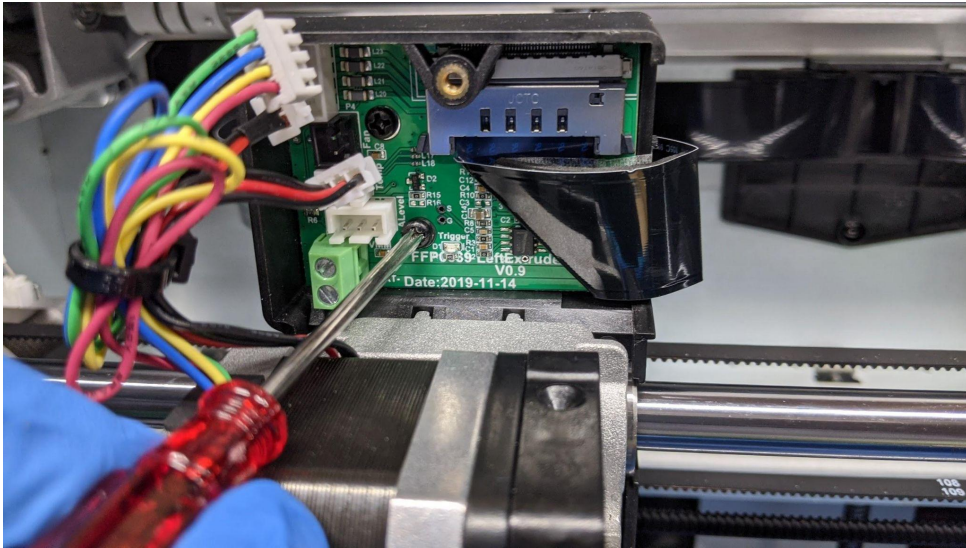
ホットエンドが外せたら、他の配線コネクタを外します。





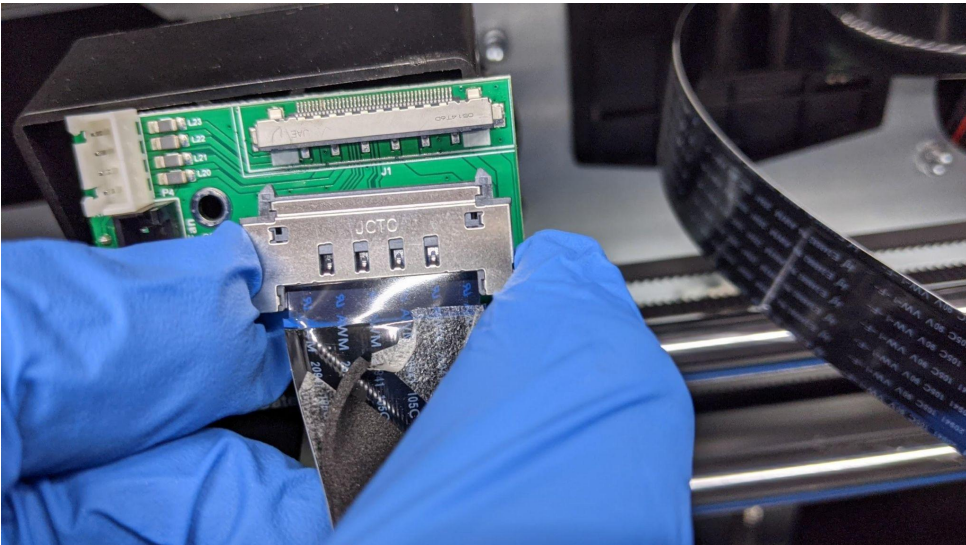
1-5

プラスドライバーを用意して、基板を固定しているネジをはずしてください。



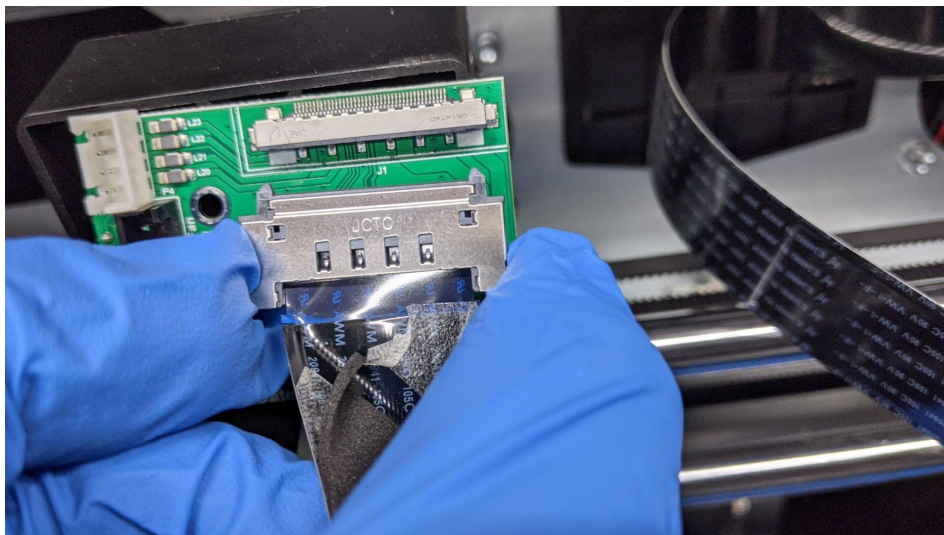
1-6

ネジを外すと基板が取り出せるようになるので、基板を取り出してからリボン配線のコネクタを外します。(両端のクリップをつかんで外します。)



1-7

交換用のヘッド基板を用意し、リボン配線を接続します。



1-8

各種配線・カバーパーツを付け戻したら作業完了となります。