

Adventurer5M Pro_Z軸センサー交換手順

対象機種

Adventurer5M Pro

1 背面カバーの取り外し

1-1

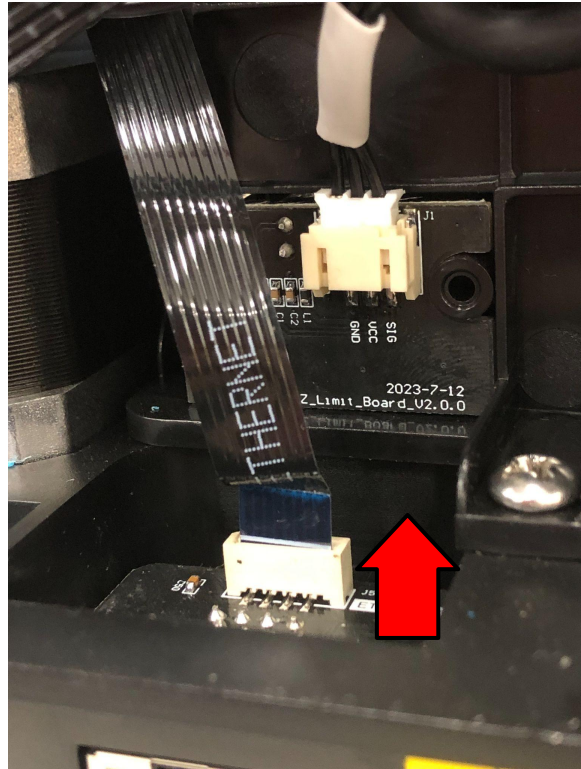
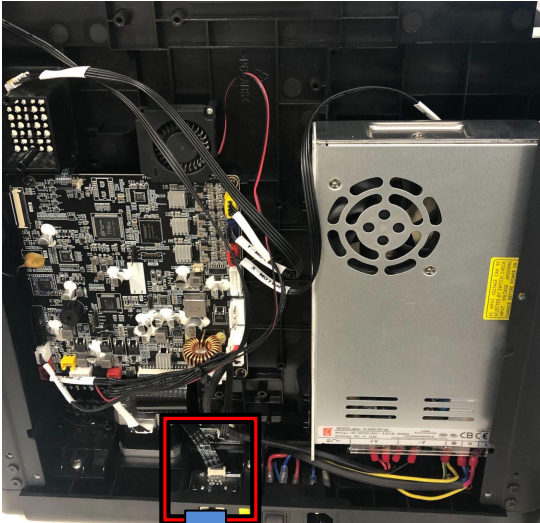
本体電源を切って作業して下さい。
本体背面カバーを固定しているネジを外し、カバーを取り外します。



2 Z軸センサーの交換

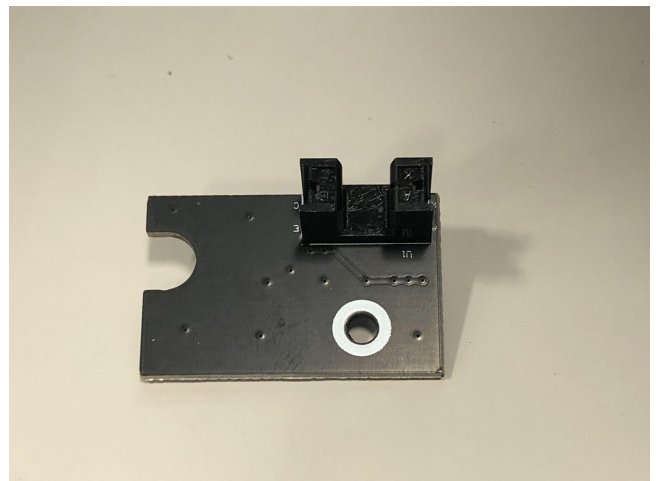
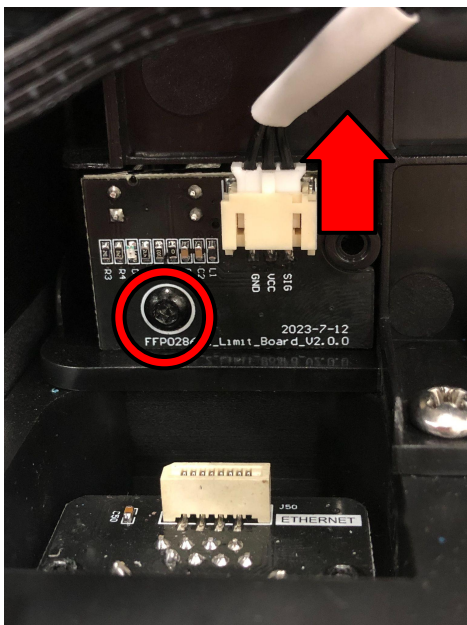
2-1

画像赤枠部にZ軸のセンサーがあります。
Z軸センサーの前にあるイーサネット配線をできるだけ垂直に抜きます。



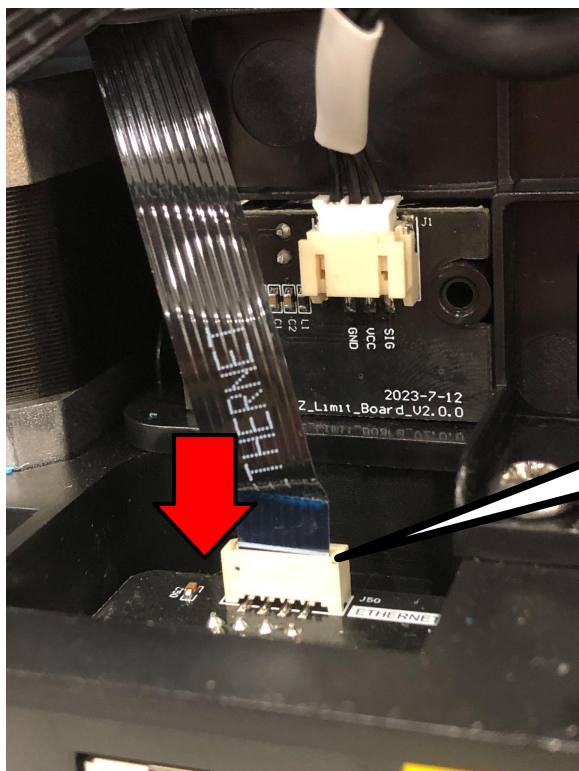
2-2

配線を外し、Z軸センサーを固定しているネジを外してセンサーを取り外します。



2-3

Z軸センサーを交換し、逆順で組み立てると作業完了となります。



イーサネット配線を挿しこむ際は
できるだけ垂直に挿しこみ、
配線先端部がめくれぬよう注意してください。