

Adventurer5M Pro_フィラメント検知センサー交換方法

対象機種

Adventurer5M Pro

1 上部の蓋を外す

1-1

タッチパネル裏面のねじ(赤丸部分)を1か所外します。

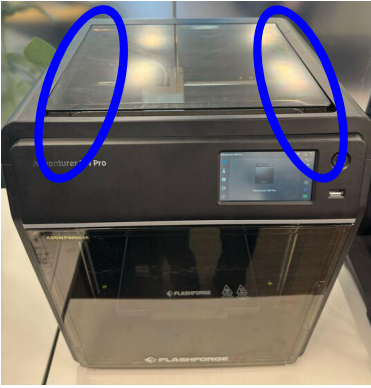


左図青線の部分を裏から見た画像

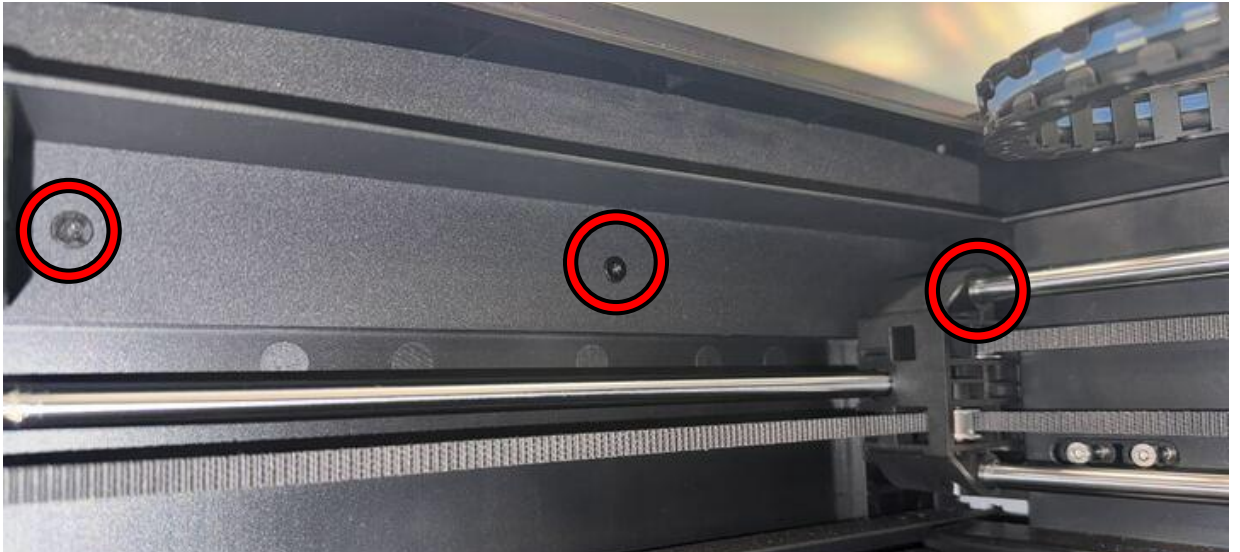


1-2

本体内側左右のねじ(赤丸部分)を計6か所外します。



左図青丸の部分をそれぞれ
内側から見た画像
(写真には写っていない、奥のねじも
外します。)



1-3

本体内側の手前側のねじを外します。
この際、本体を横向きに見やすくなります。



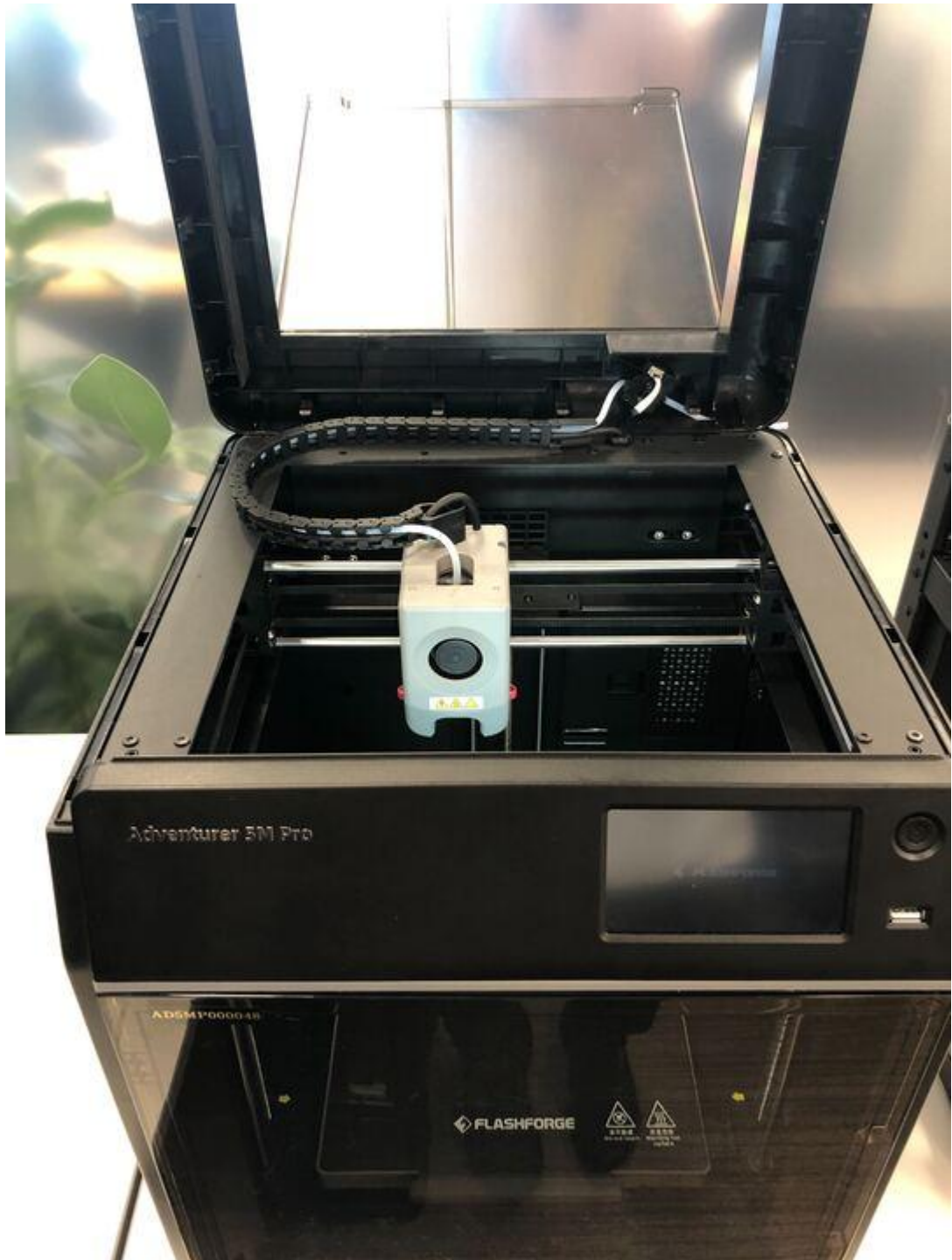
左図青線の部分を
内側下部から見た画像



2 ガイドチューブの取り外し

2-1

上面カバーと側面カバーの間にスクレーパーなどを入れ、
下図のように上面カバーを取りはずします。



2-2

両ハブに付いているピンを取り外し、ガイドチューブを外します。
その後に青矢印のセンサーケーブルを外します。



矢印部分にピンが付いているので引き抜いたのち、
黒いパーツを押しながらガイドチューブを引っ張ると抜けるようになります。

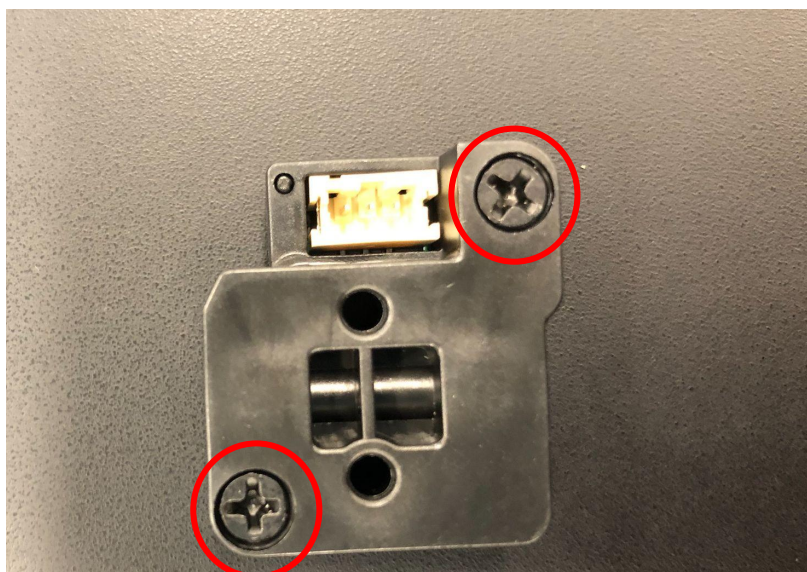
2-3

赤丸のネジを外してフィラメント検知センサーを取り外します。

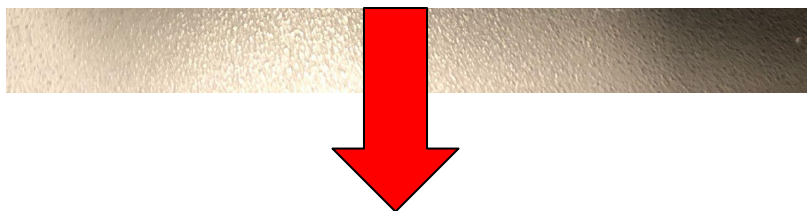


2-4

センサーを取りは外したら赤丸のネジ2本を外してカバーを外します。
カバーを外したら中の黒いチューブを外します。
それを新しいフィラメント検知センサーに取り付けます。



※センサー内に金属の小さな球が入っておりますので分解時に注意して下さい。



2-4

カバーを外したら中の黒いチューブを外します。
それを新しいフィラメント検知センサーに取り付けます。



2-5

取付けが完了したら、逆順に戻して作業は終了です。