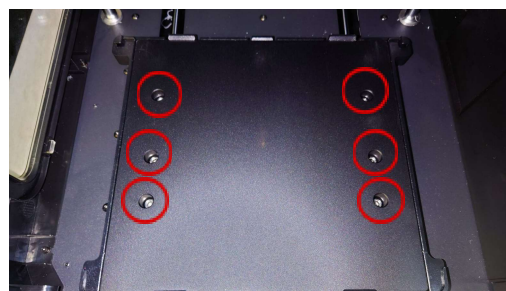


Adventurer4_レベリングプラットフォーム交換方法

対応機種 Adventurer4シリーズ

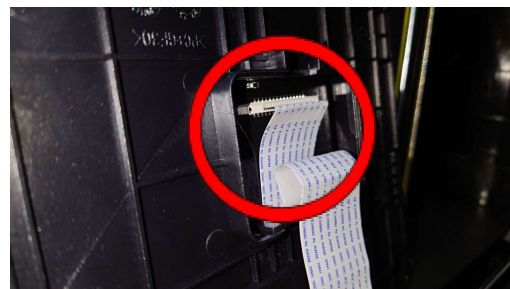
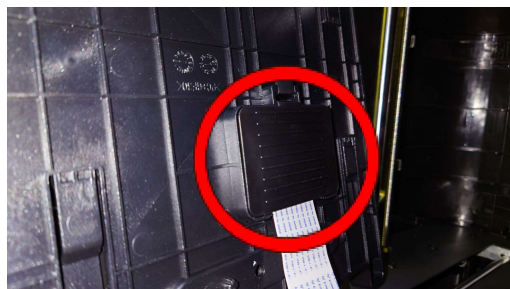
1. 古いプラットフォームを外す。
 - 1.1. 本体の電源を切る。
 - 1.2. 軟性プラットフォームを外し、固定ネジを外す。



- 1.3. ベッドを持ち上げる。



- 1.4. ホットプレートリボン配線を外す。

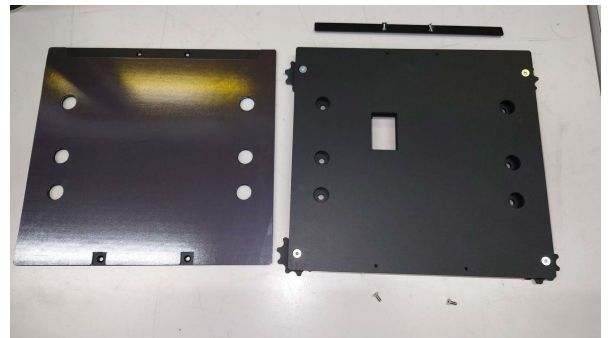
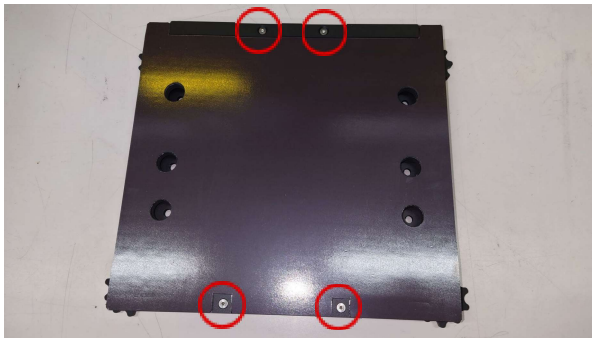


1.5. スクレーパーを使って、アルミプレートとホットプレートを外す。

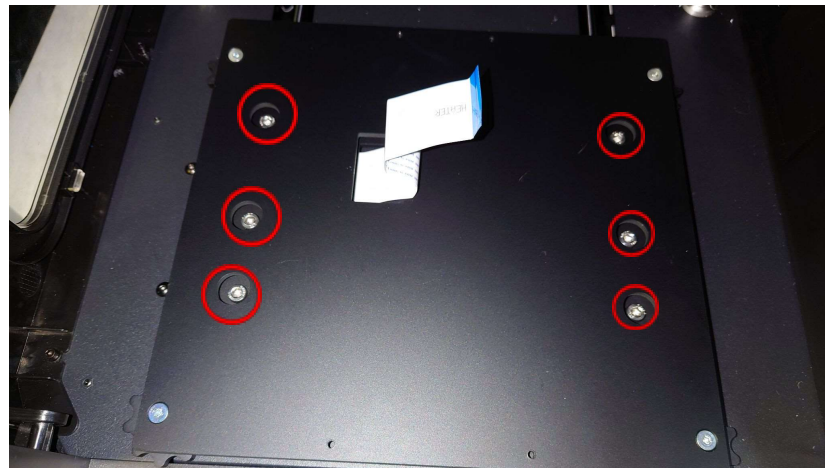


2. レベリングフォームを付ける。

2.1. 固定ネジを外す。

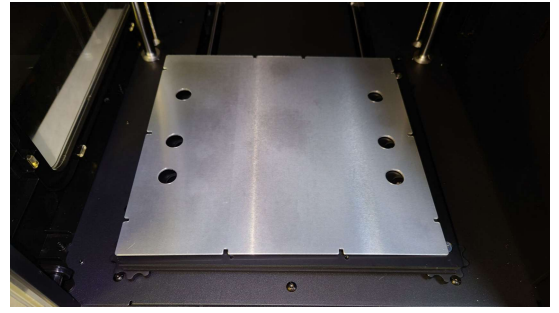
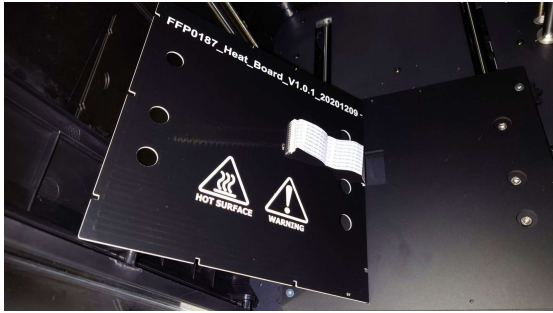


2.2. プラットフォームを本体に付け、固定ネジを締める。

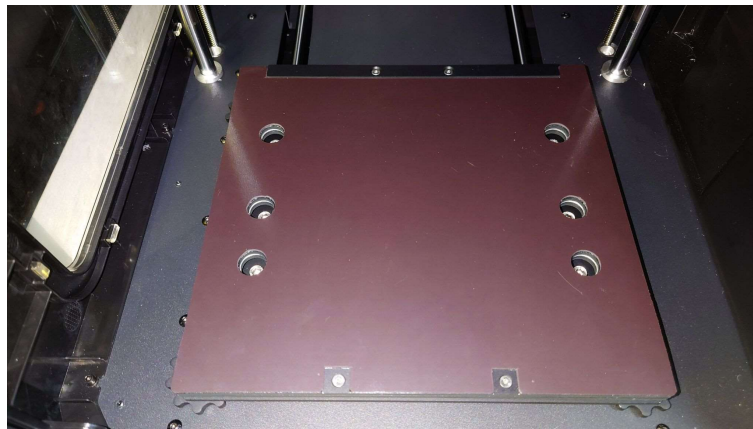


2.3. ホットプレートを付ける。

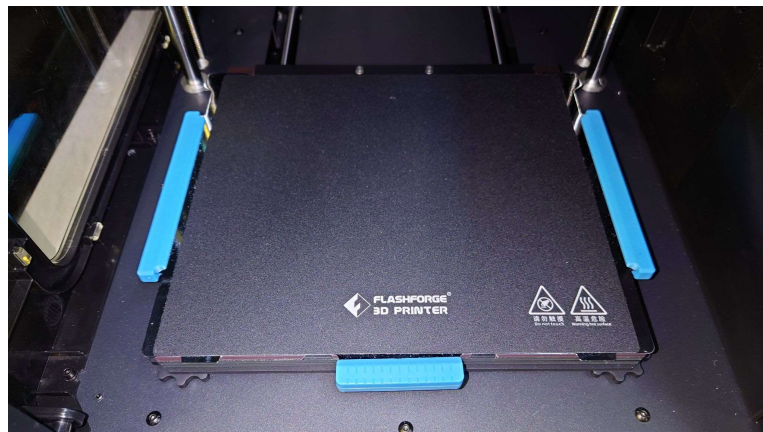
プラットフォームフレームはアルマイト加工により絶縁されてます。
ただ、念のためホットプレートの裏に傷が無い事をご確認ください。
傷がある場合は、絶縁シートを貼るか、交換を推奨します。



2.4. 磁気シートが付いたプレートを固定する。

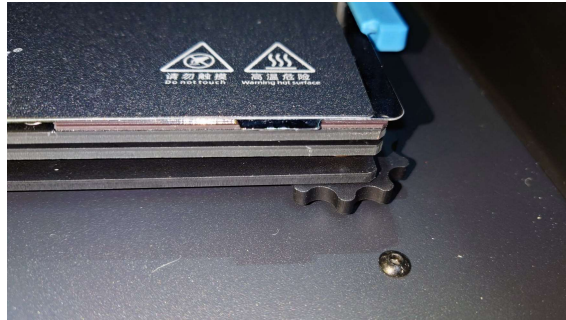


2.5. 軟性プラットフォームをのせる。

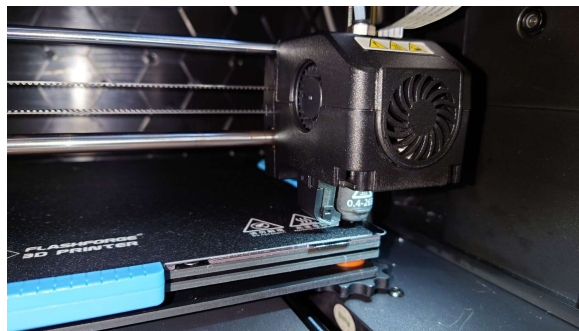


Adventurer4レベリングプラットフォームは、APPLETREEオリジナル商品となります。その為、調整用ファームウェア実装の目途が立っておりません。手動にて調整が必要となりますので、予めご了承ください。

3. プラットフォームの水平を調整する。
 - 3.1. 電源を入れる。
 - 3.2. 「準備→加熱」から、プラットフォームが正常に加熱されるか確認する。加熱がされない場合は、リボン配線の再接続を行う。
 - 3.3. 4個のレベリングナットを、反時計回りに回す。締め具合は、指先で容易に回転できる程度で問題ありません。



- 3.4. 4個のレベリングナットを、時計回りに半回転程回す。
- 3.5. 「設定→移動」の順に操作する。
- 3.6. レベリングナットの上にヘッドを移動し、Z軸を近づける。

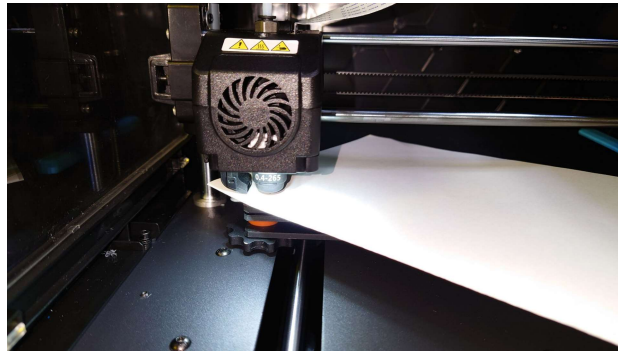


- 3.7. ノズルとプラットフォームの間に、2つ折りにしたコピー用紙を挟む。



- 3.8. Z軸の矢印や、レベリングナット回し、紙がノズルに擦れる程度に調整する。
レベリングナットを時計回りに回す→ノズルに近づく
レベリングナットを反時計回りに回す→ノズルから離れる

- 3.9. 次のレベリングナットに移動する(Z軸は動かさない)。
レベリングナットを回し、紙がノズルに擦れる程度に調整する。



- 3.10. 残りの2点も同様に調整する。
3.11. 「メンテナンス→校正」の順に操作し、プラットフォームとノズルの
距離を調整する。