

Adventurer4_リミットセンサー交換手順

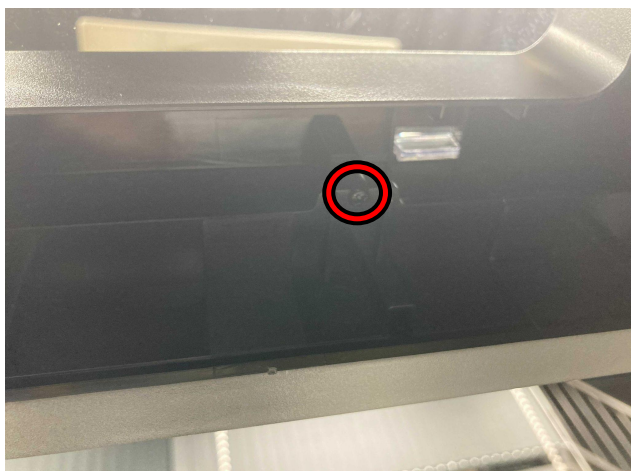
対象機種

Adventurer4

1 本体上部の取り外し

1-1

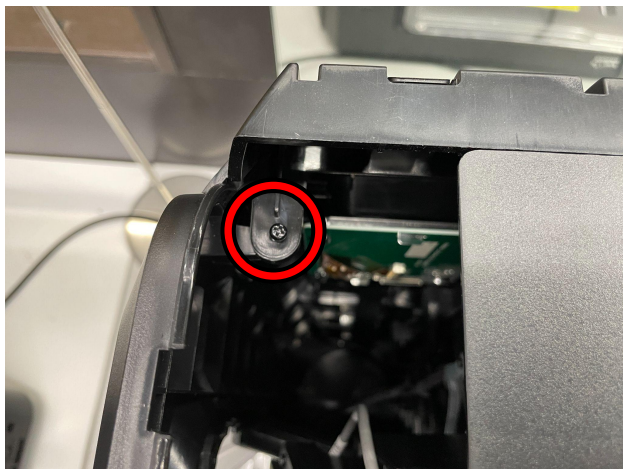
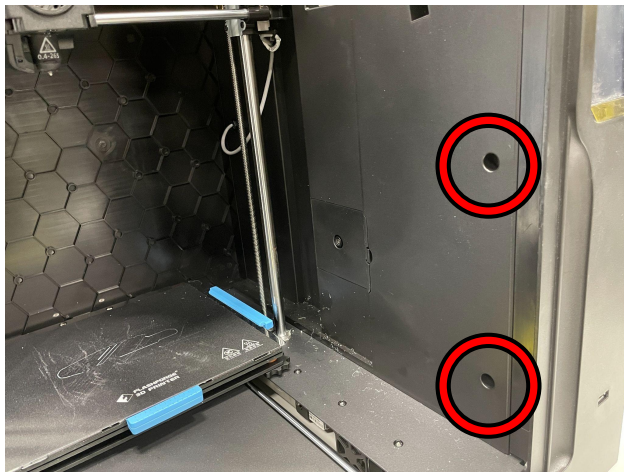
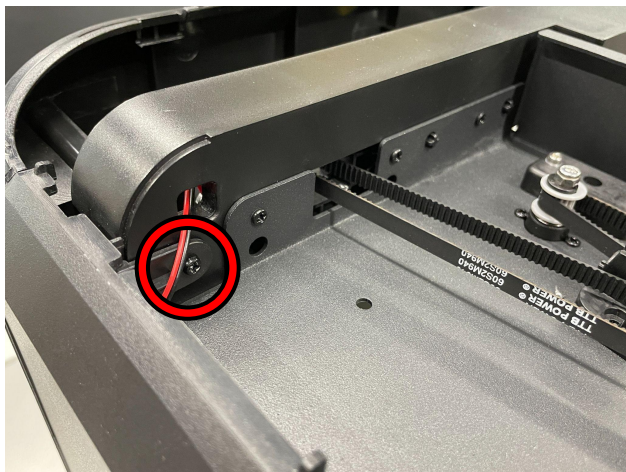
作業を始める前に必ず電源をお切りいただいてから作業してください。
赤丸で示してある4箇所のネジを外し、上部へ引き上げるように取り外します。



2 本体側面の取り外し

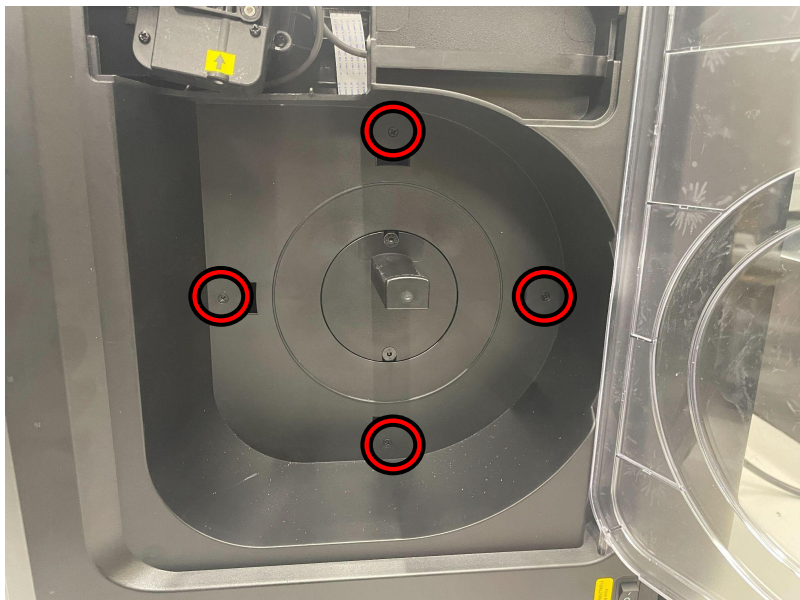
2-1

赤丸で示してある部分のネジを取ります。



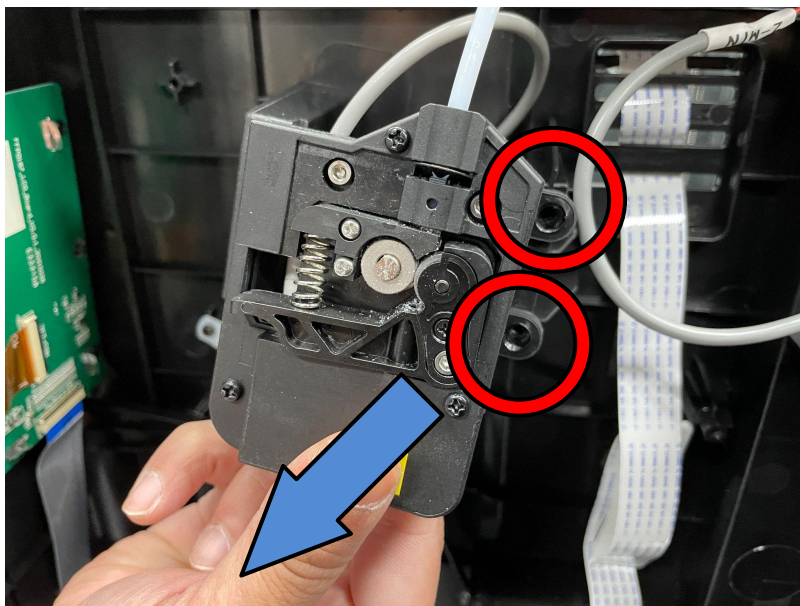
2-2

赤丸で示してある部分のネジを外します。



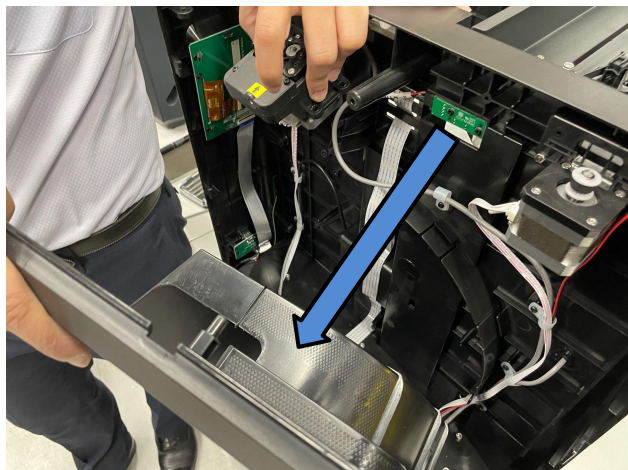
2-3

エクストルーダーの右端にある2本のネジを外します。
左端はミゾにはまっているので、右端を手前に起こすようにして取り外します。



2-4

側面カバーを外します。カバー下部と本体に配線がつながっているので、ちぎれてしまわないよう十分に注意しながらゆっくり取り外します。

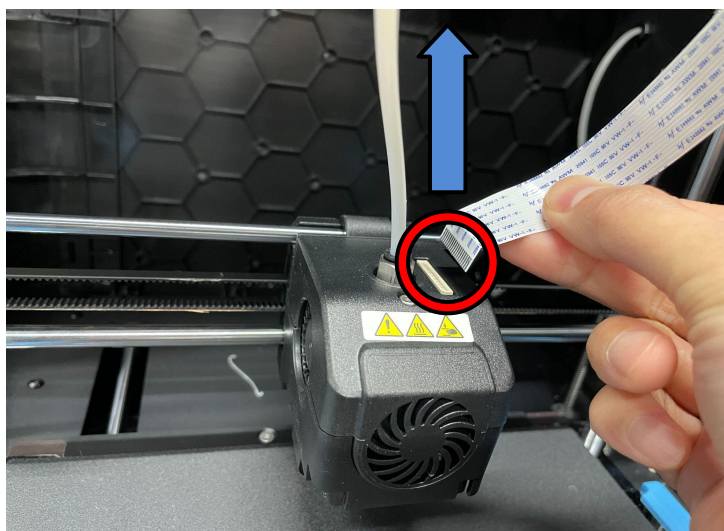


配線に注意！

3 X軸センサーの交換

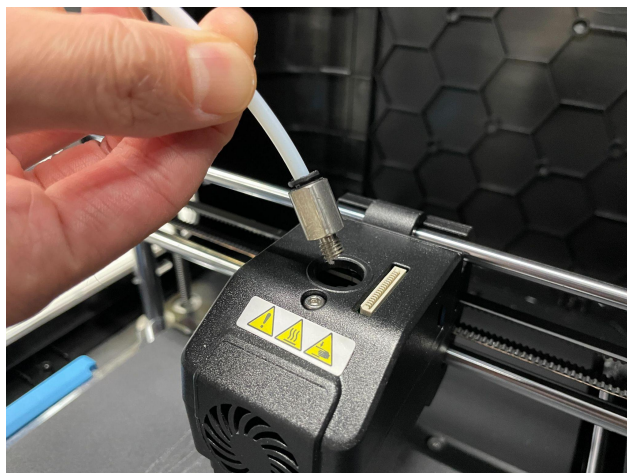
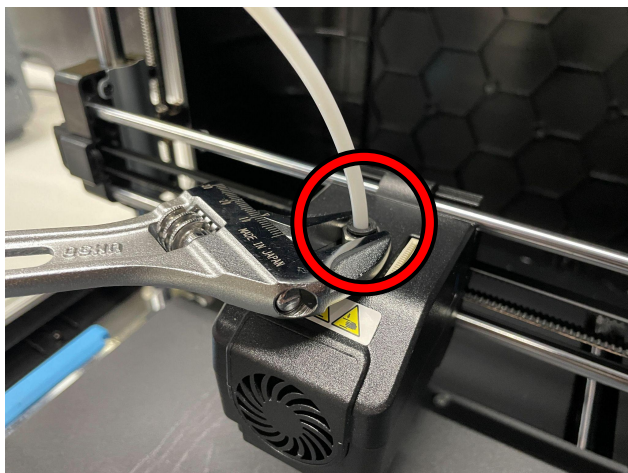
3-1

フィラメントを引き抜いてから作業を開始してください。
リボン配線を引き抜きます。
断線しないよう根元を持ち、真上に引き抜いてください。



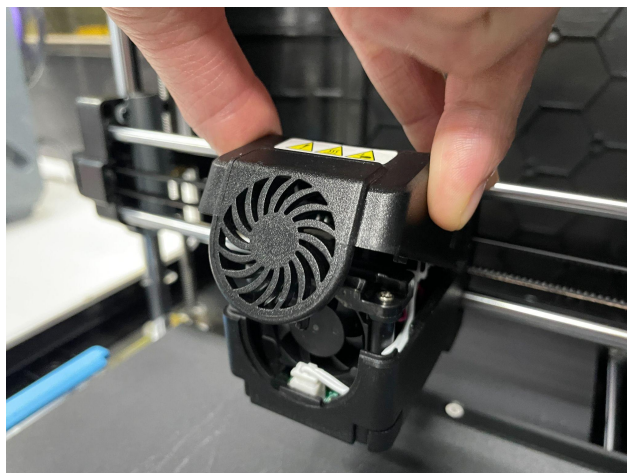
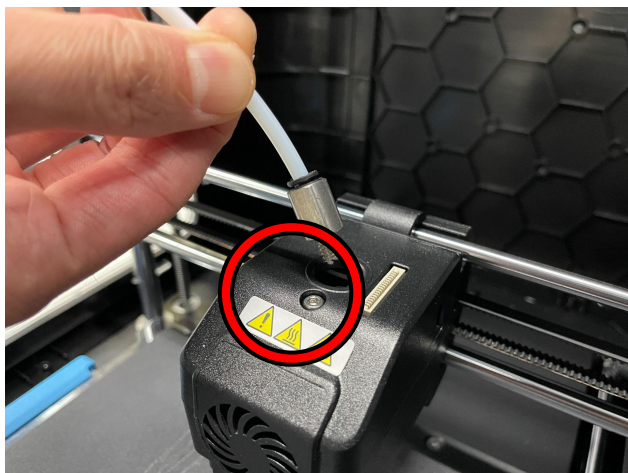
3-2

エアチューブジョイントを左向きに回し、取り外してください。
固い場合は、小型のレンチなどをご使用ください。



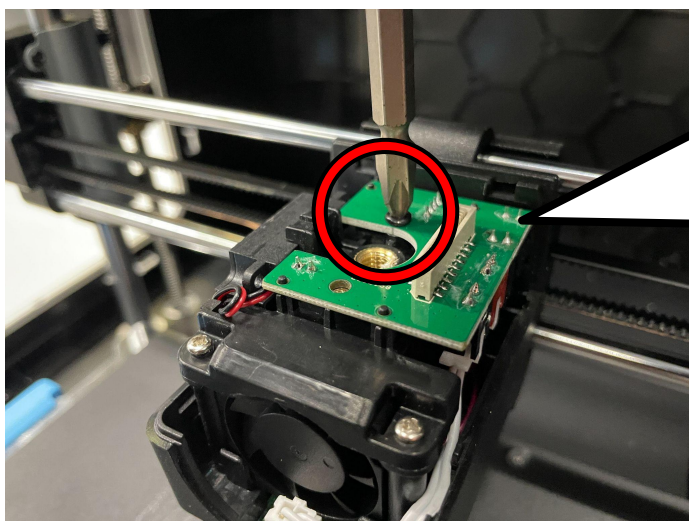
3-3

2.5mm六角レンチを使用し、ヘッド上部の六角ネジを外します。
次にヘッドカバーを外してください。外す際はシャフト側にカバーの爪があるので、奥側に軽く押し込みながら、手前側を上引きしてください。

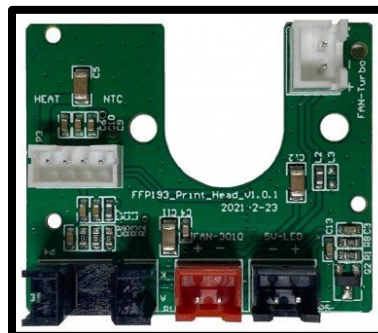


3-4

ヘッド基板を止めている1本のネジを外し、コネクターをすべて外してください。
この基盤にX軸のリミットセンサーがついているので、基盤ごと交換します。



ヘッド基板



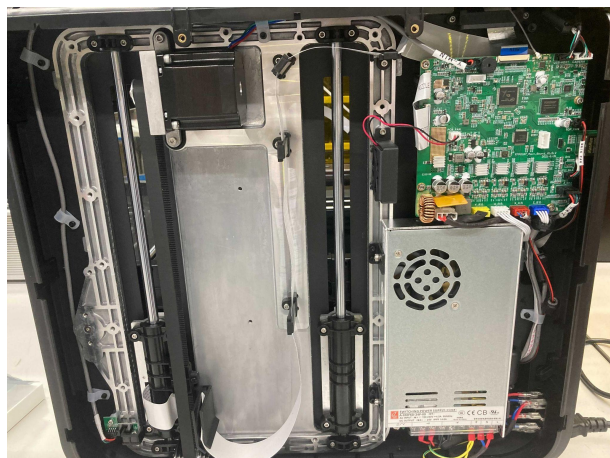
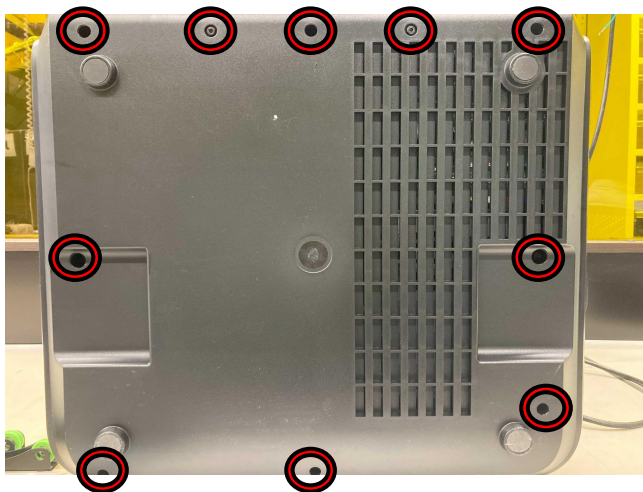
3-5

元通りに組み付けをしたら、X軸のリミットセンサーの交換は完了です。

4 Y軸センサーの交換

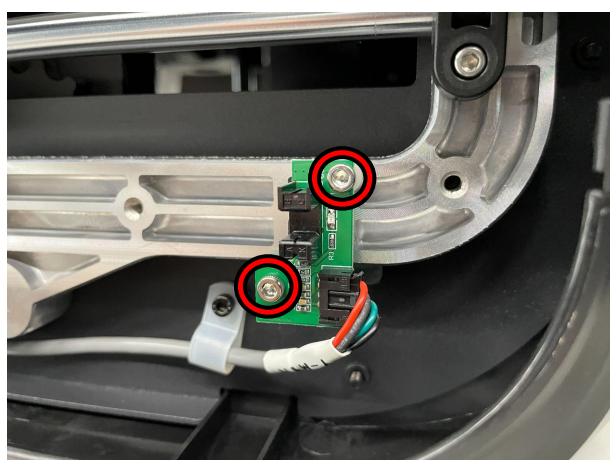
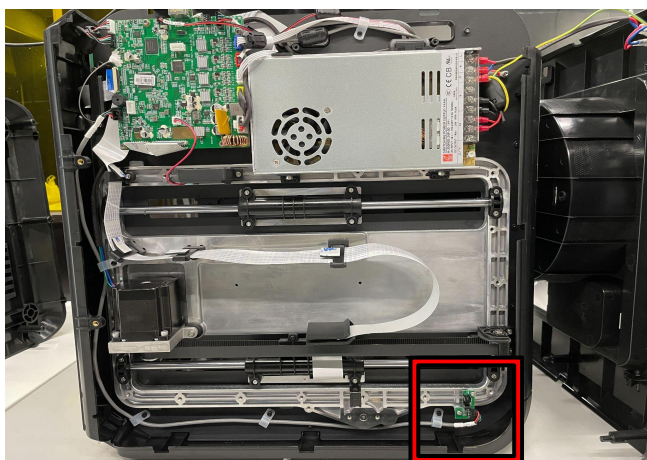
4-1

本体の底面カバーを取り外します。底面が見えるよう本体を倒し、赤丸で示した部分のネジを外したらカバーを取り外します。



4-2

底面カバーを取り外すと、赤枠の部分にセンサーがあるのが見えます。コネクターを外し、赤丸部のネジを外し、センサーを取り外します。



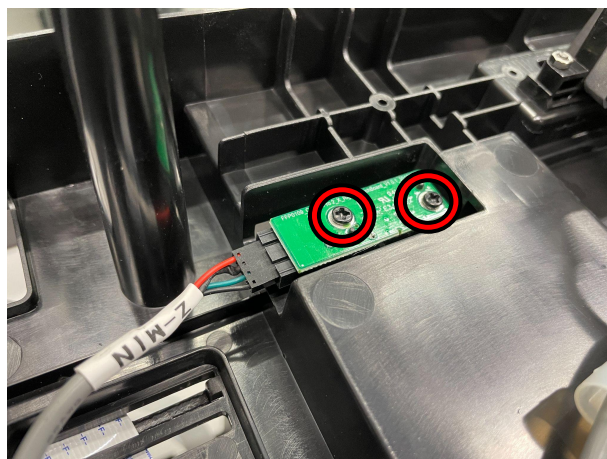
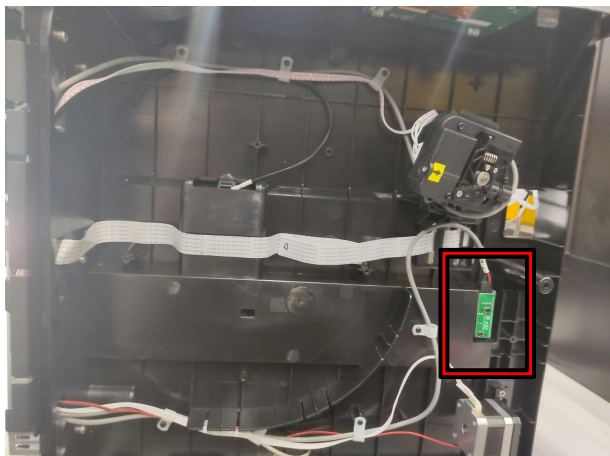
4-3

元通りに組み付けをしたら、Y軸のリミットセンサーの交換は完了です。

5 Z軸センサーの交換

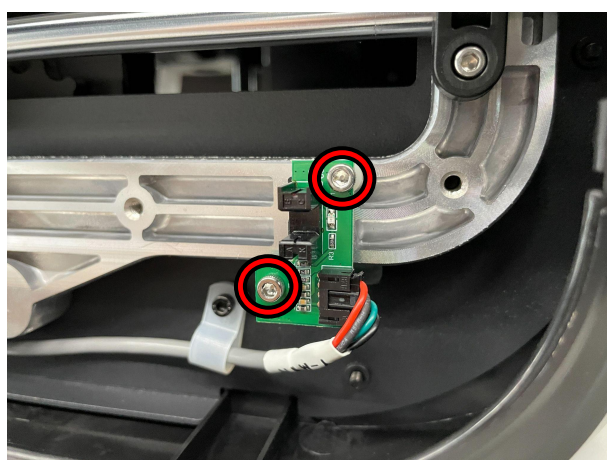
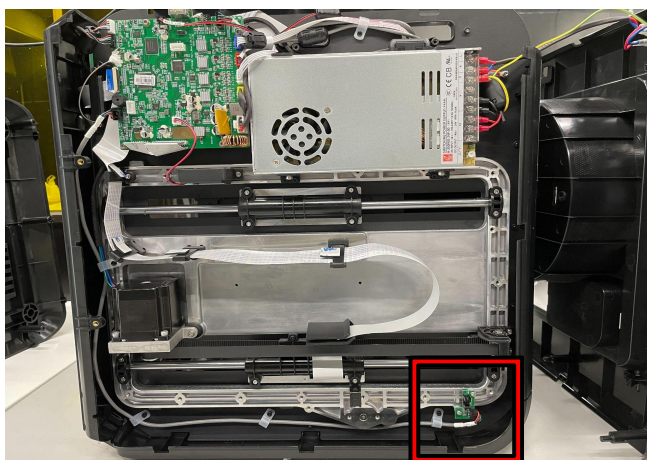
5-1

本体の側面カバーを外すと、赤枠の部分にセンサーがあるのが見えます。
コネクターを外し、赤丸部のネジを外し、センサーを取り外します。



5-2

底面カバーを取り外すと、赤枠の部分にセンサーがあるのが見えます。
コネクターを外し、赤丸部のネジを外し、センサーを取り外します。



5-3

元通りに組み付けをしたら、Z軸のリミットセンサーの交換は完了です。