

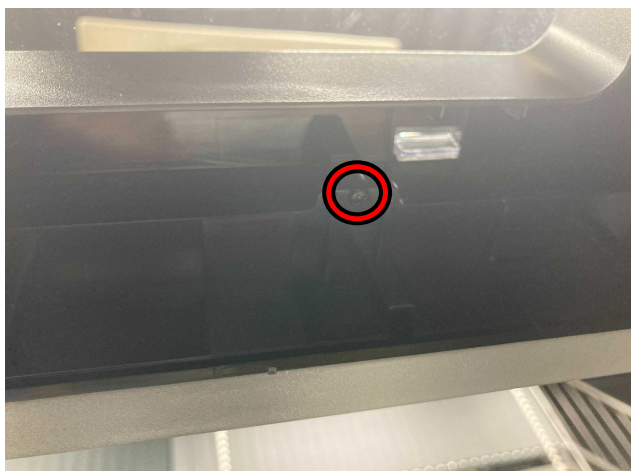
Adventurer4_フィラメント検測センサーの交換手順

対象機種 Adventurer4

1 本体上部の取り外し

1-1

作業を始める前に必ず電源をお切りいただいてから作業してください。
赤丸で示してある4箇所のネジを外します。



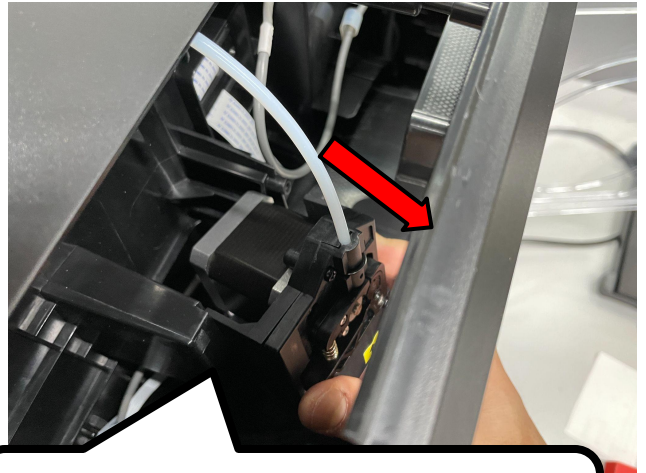
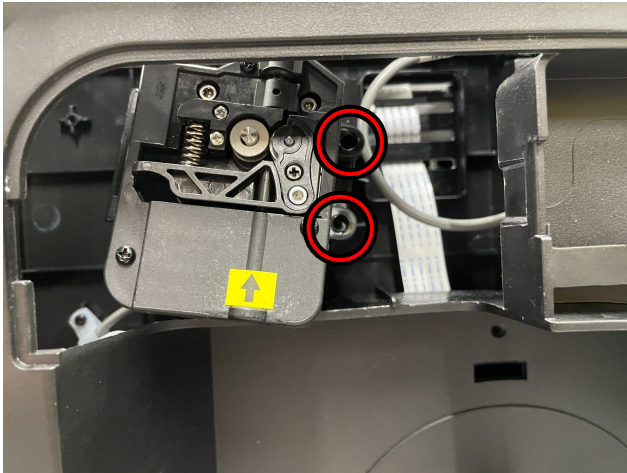
1-2

上部へ引き上げるように取り外します。

2 本体からエクストルーダーを取り外す

2-1

エクストルーダーの右端にある2本のネジを外します。左端はミゾにはまっているので、右端を手前に起こすようにして取り外します。



ミゾにはまっています。

2-2

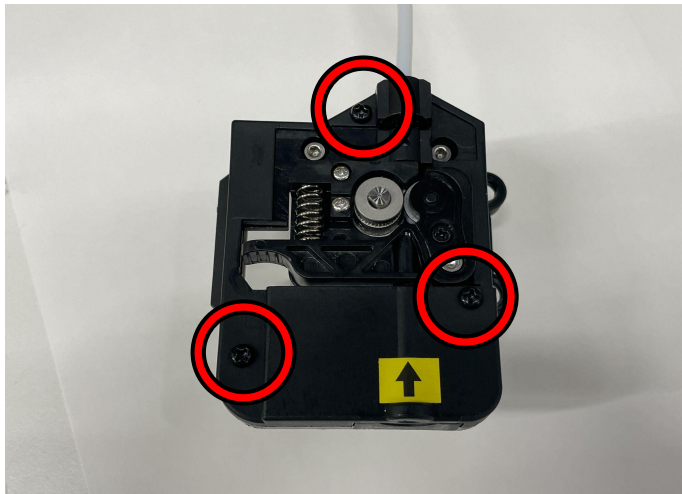
配線のコネクターを丁寧に抜き取ります。



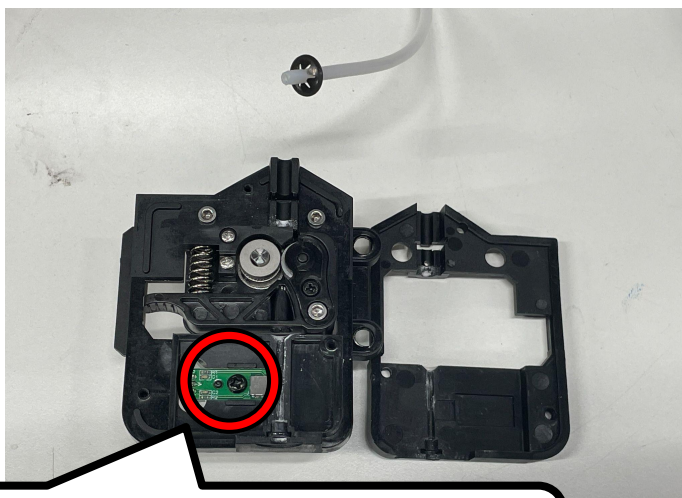
配線がコネクターから抜けないように注意してください

3 エクストルーダーの分解

3-1 赤丸で示したネジを取り外すとカバーを外すことができます。



3-2 赤丸で示したネジを取り、センサーを交換してください。



フィラメント検測センサーの型番は
A4-F317です。

3-3 逆の手順で組みなおしてください。電源を入れ、正常に動作をするのを確認できれば作業は終了です。