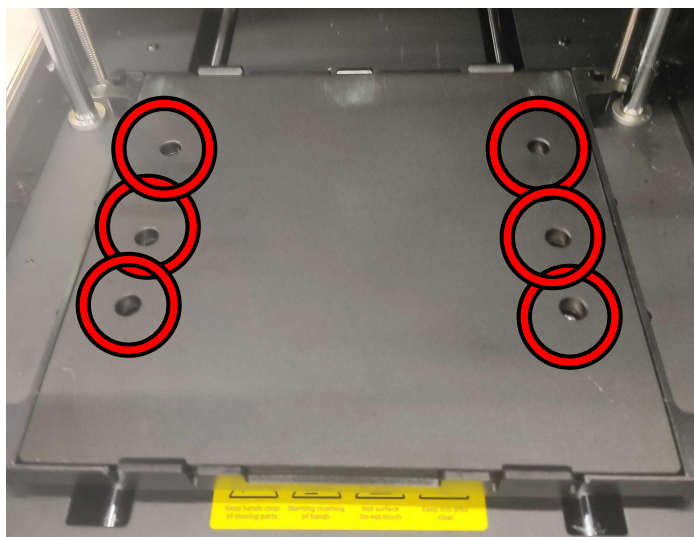
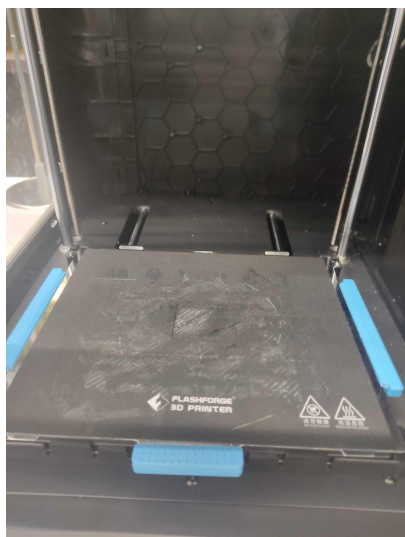


Adventurer4_ガラスプラットフォームセット交換手順

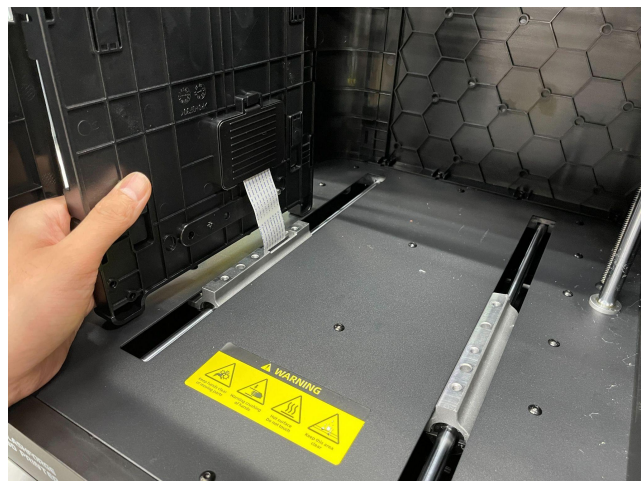
対象機種 Adventurer4

1 プラットフォームの取り外し

1-1 ビルドプレートを外し、図示のねじ6本を外します。

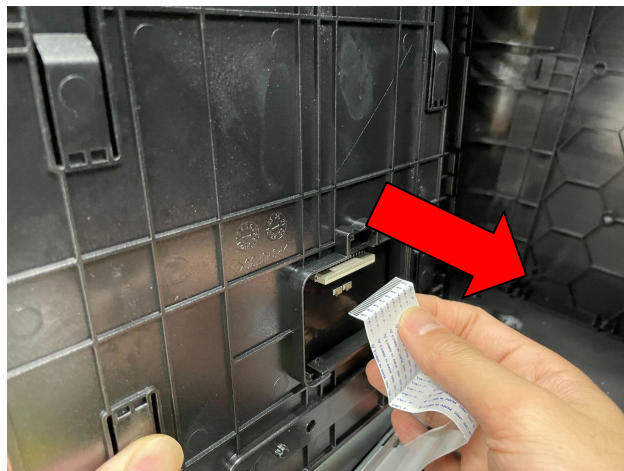


1-2 プラットフォームをプラットフォームフレームより引きはがします。
この時、ホットプレート裏配線を切断しないよう注意してください。



1-3

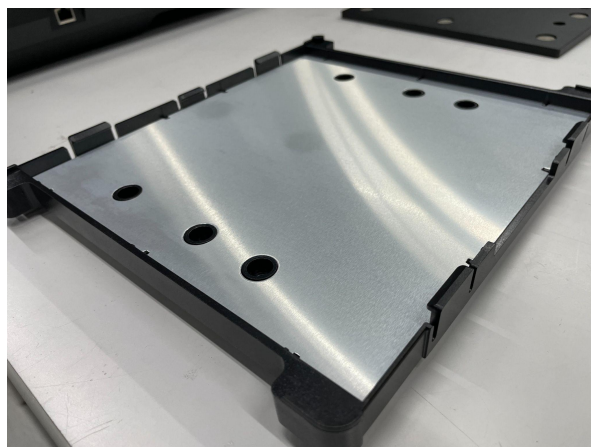
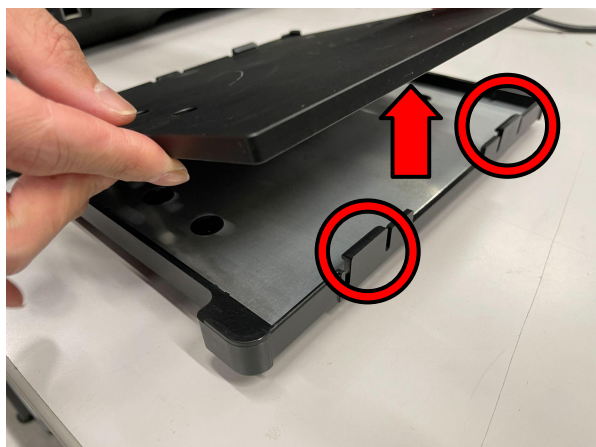
プラットフォーム裏面のリボン配線カバーを外しリボン配線を引き抜きます。



2 プラットフォームセットの交換

2-1

ガラスプラットフォームセットのプラットフォームのツメを押し上げてガラスプレートを外します。



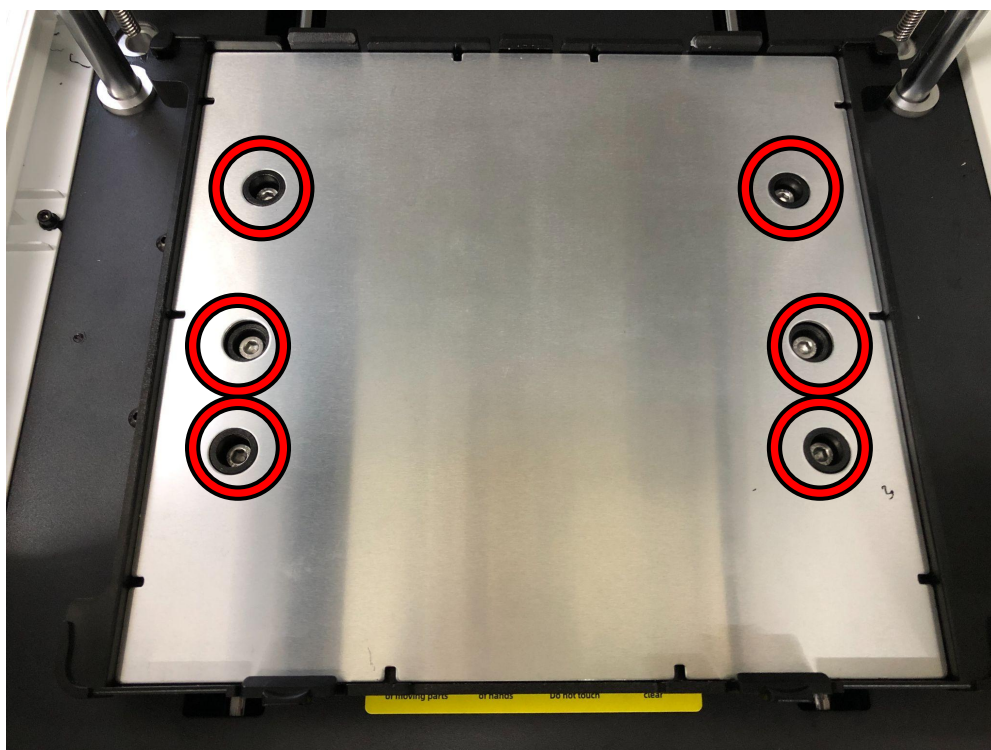
2-2

ガラスプラットフォームセット裏面のリボン配線カバーを外しリボン配線を差し込みます。配線カバーを取り付けます。



2-3

ガラスプラットフォームセットを倒しこみ図示のねじ6本を締めます。



2-4

ガラスプラットフォームセットにガラスプレートをはめ込みます。
図示の4ヶ所のツメがはまれば作業完了となります。

