

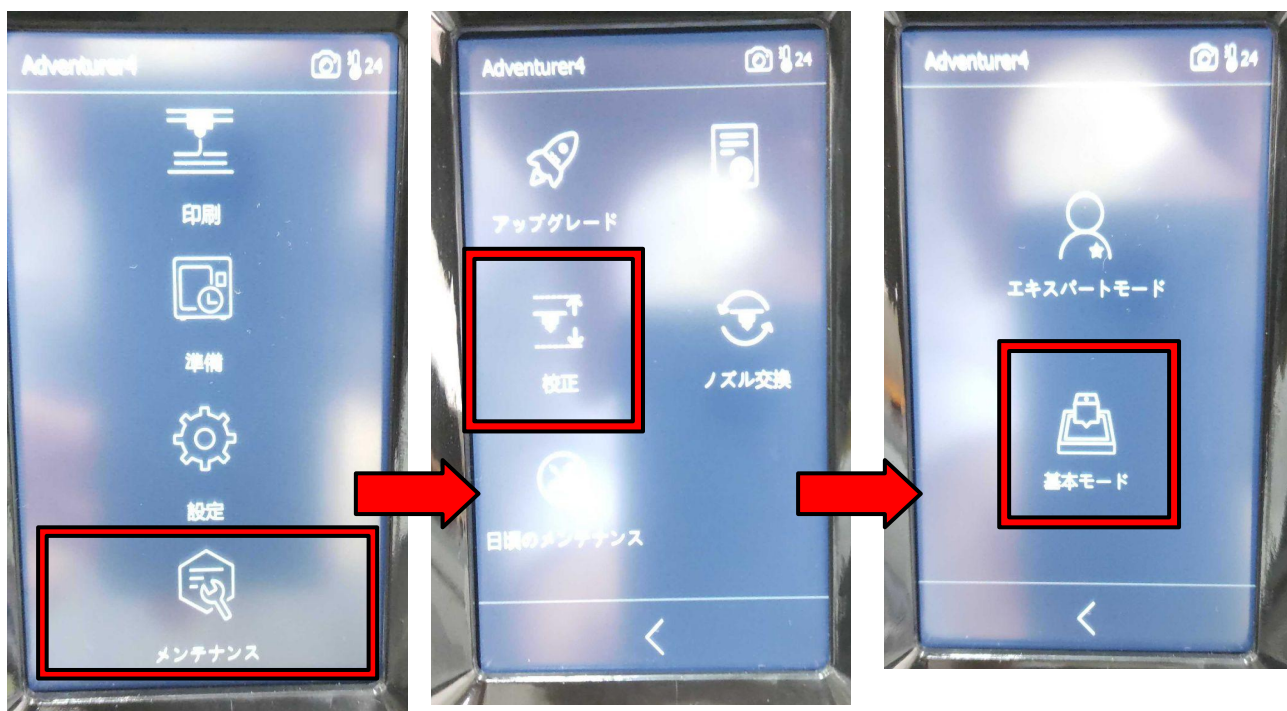
Adventurer4_9点校正設定手順

対象機種 Adventurer4

1 通常の1点校正を実施する

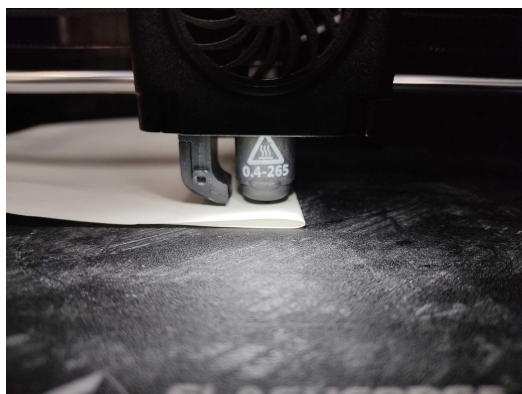
1-1

プリンター本体の画面より、
メンテナンス⇒校正⇒基本モードを選択してください。



1-2

通常通り1点校正を実施します。隙間は適宜調整してください。

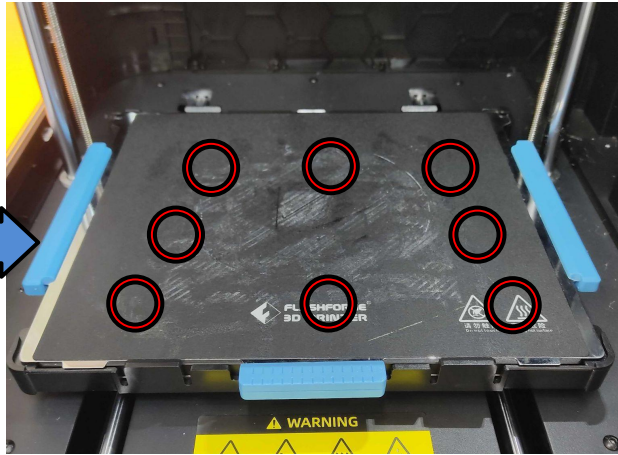
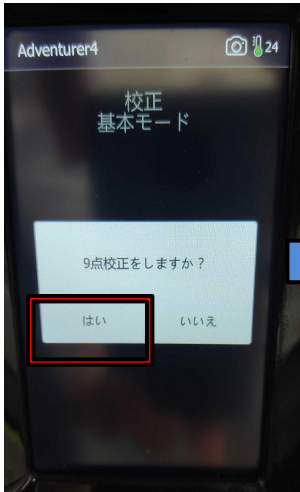


2 9点校正を開始する

2-1

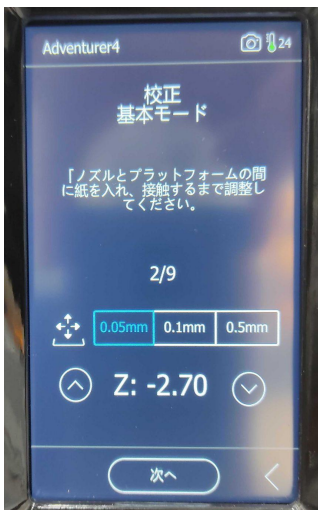
1点校正後、画面表示が「9点校正をしますか？」となりますので、はいを選択すると9点校正モードに入ります。9点校正を選択した場合、1点校正で調整した中央以外の8点を調整することになります。

※いいえを選択すれば1点校正の状態が保存されます。



2-2

画面が下図のようになったらそれぞれの点の隙間にA4用紙を挟み、1点校正で調整した隙間と同じになるよう残りの8点を調整してください。全て調整したら調整完了となります。



注意

本機能は片側に傾いたプラットフォームに対しては有効ですが、立体的に歪んでいる場合は調整が上手くいかない場合があります。その場合はプラットフォームの曲げ癖を直すか、新しくご購入ください。
※造形物取り外しの際は、スクレーパなどを用いるとプラットフォームの 変形が 少なく抑えられます。