

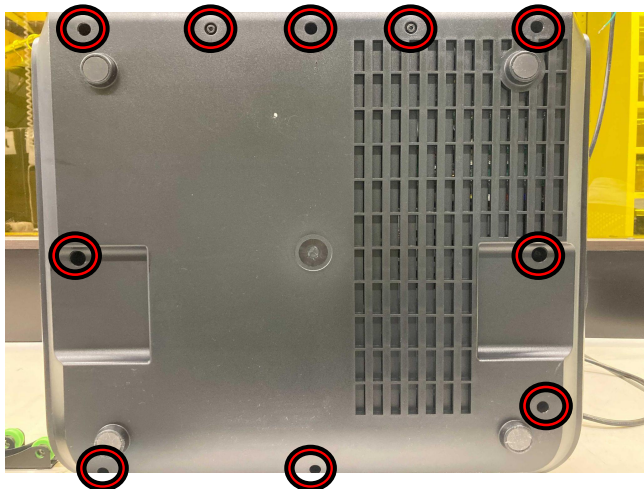
# Adventurer4\_メインボード交換手順

対象機種 Adventurer4

## 1 本体底部の取り外し

1-1

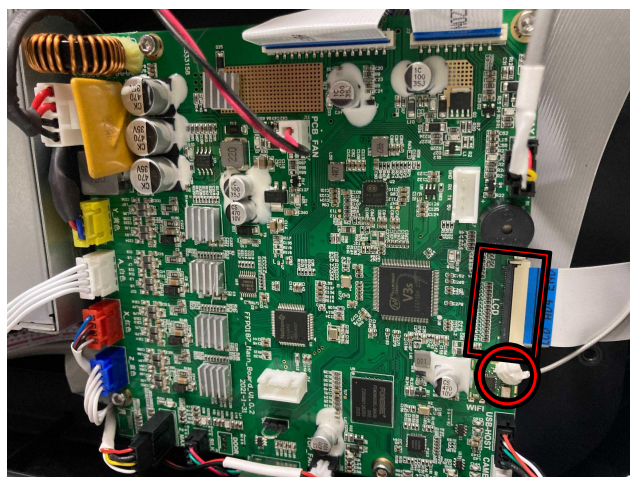
作業を始める前に必ず電源をお切りいただいてから作業してください。  
底面が見えるよう本体を倒し、赤丸で示した部分のネジを外したら  
カバーを取り外します。



## 2 メインボードの交換

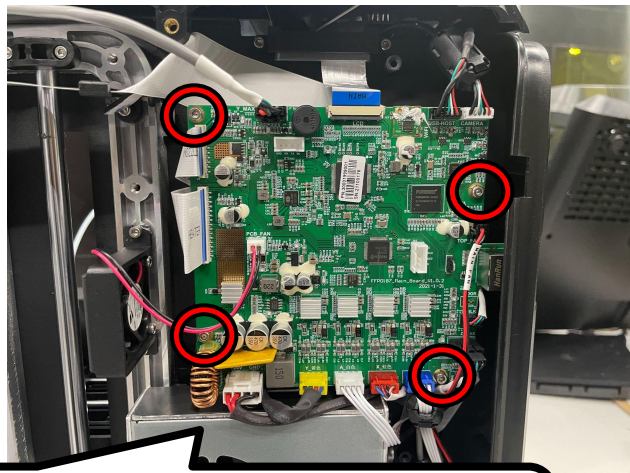
2-1

メインボードにあるコネクタ、リボン配線をすべて取ります。  
赤枠のリボン配線は黒いレバーを手前に起こしてから配線を引き抜きます。  
赤丸部はシリコンで固めてあるので、プライヤー類で除去した後、配線を抜きます。



2-2

赤丸で示した部分のネジをすべて取り外し、メインボードを交換してください。



メインボードの型番はA4-F635です。

2-3

逆の手順で組みなおしてください。  
電源を入れ、動作確認ができれば作業は終了です。