

Adventurer4_ヘッドリボン配線交換手順

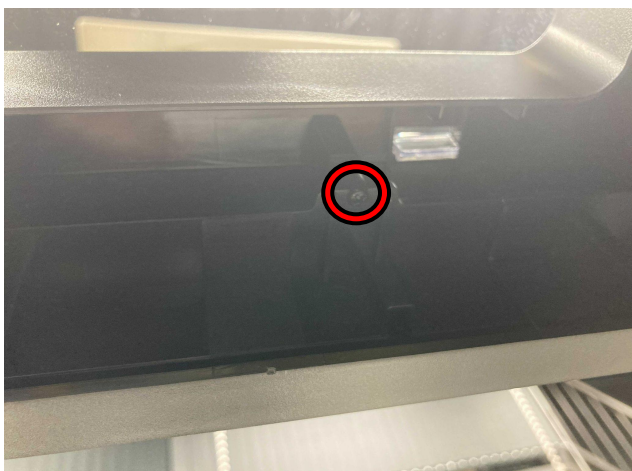
対象機種

Adventurer4

1 本体上部の取り外し

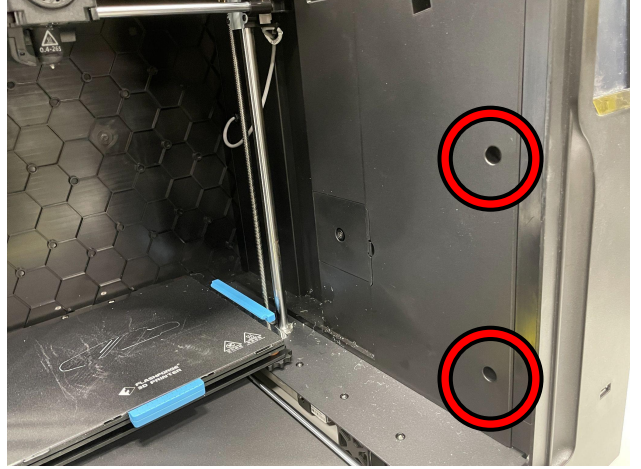
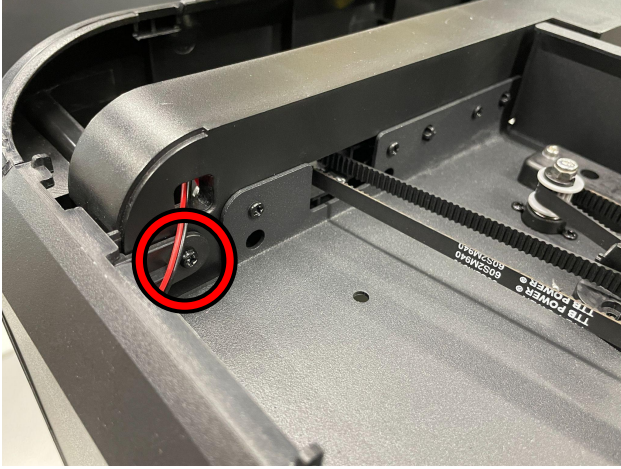
1-1

作業を始める前に必ず電源をお切りいただいてから作業してください。
交換のため、外装部品を取り外す必要があります。赤丸で示してある4箇所のネジを外し、上部へ引き上げるように取り外します。



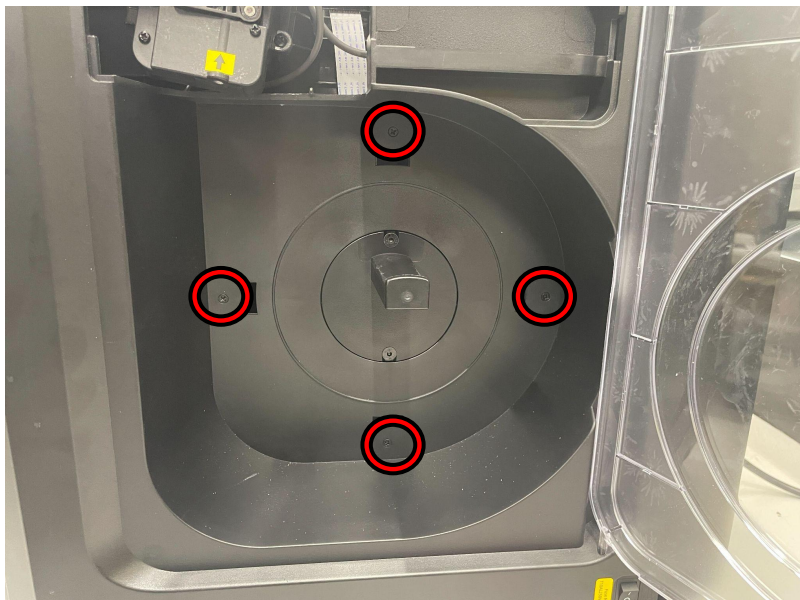
2 本体側面の取り外し

2-1 赤丸で示してある部分のネジを取ります。



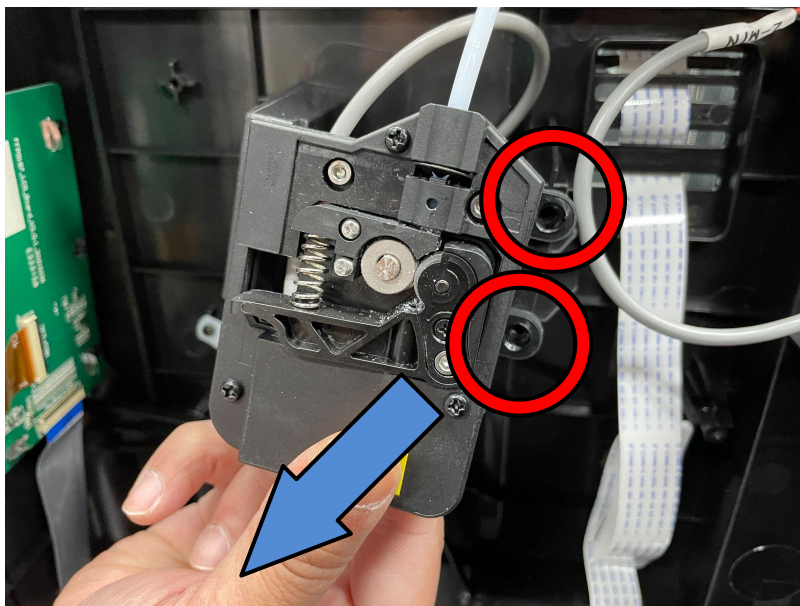
2-2

赤丸で示してある部分のネジを外します。



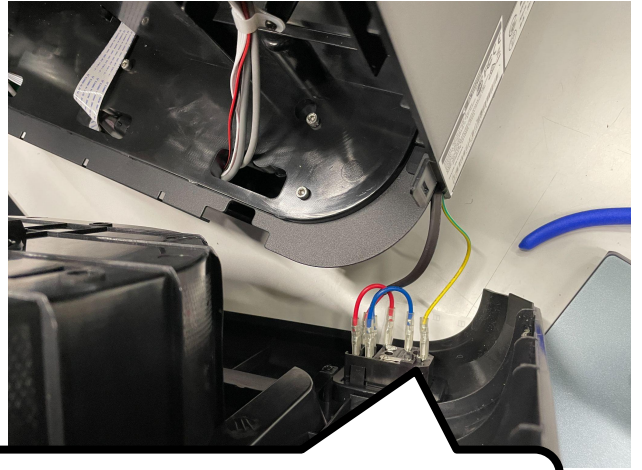
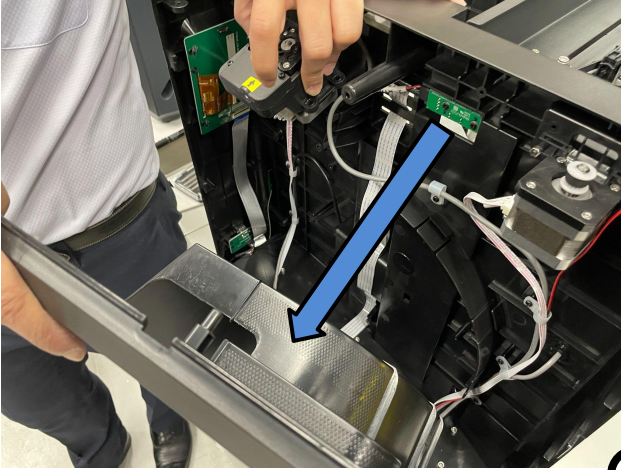
2-3

エクストルーダーの右端にある2本のネジを外します。左端はミゾにはまっているので、右端を手前に起こすようにして取り外します。



2-4

側面カバーを外します。カバー下部と本体に配線がつながっているので、ちぎれてしまわないよう十分に注意しながらゆっくり取り外します。

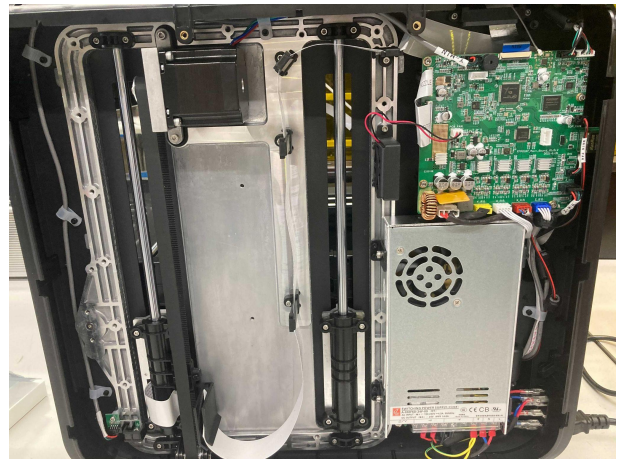
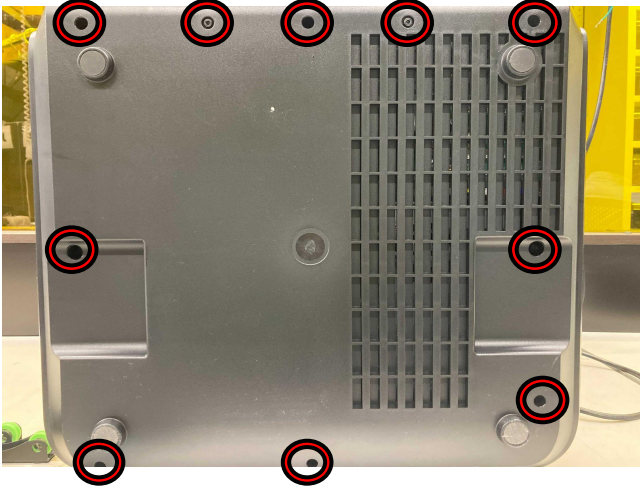


配線に注意！

3 本体底部の取り外し

3-1

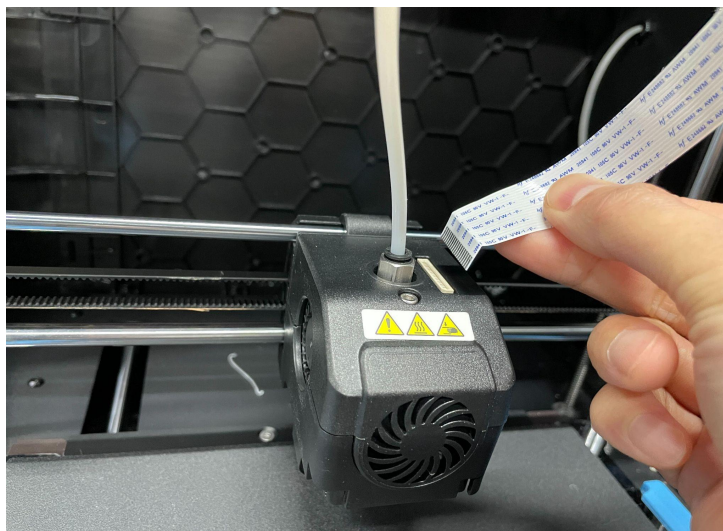
底面が見えるよう本体を倒し、赤丸で示した部分のネジを外したらカバーを取り外します。



4 リボン配線を取り外す

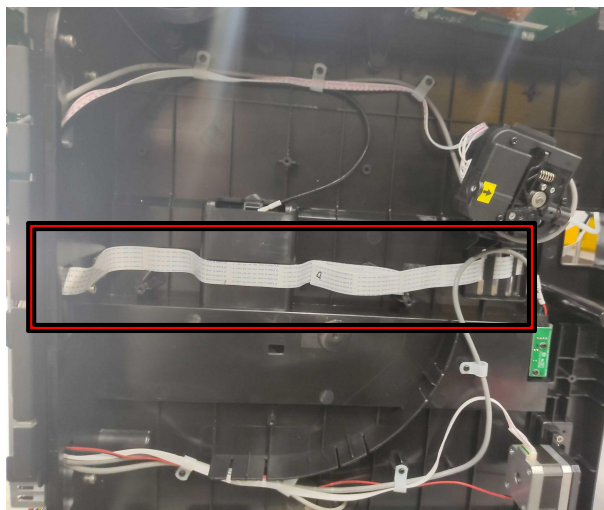
4-1

ヘッドからリボン配線を抜き取ります。
配線をそのまま垂直に持ち上げると抜き取れます。



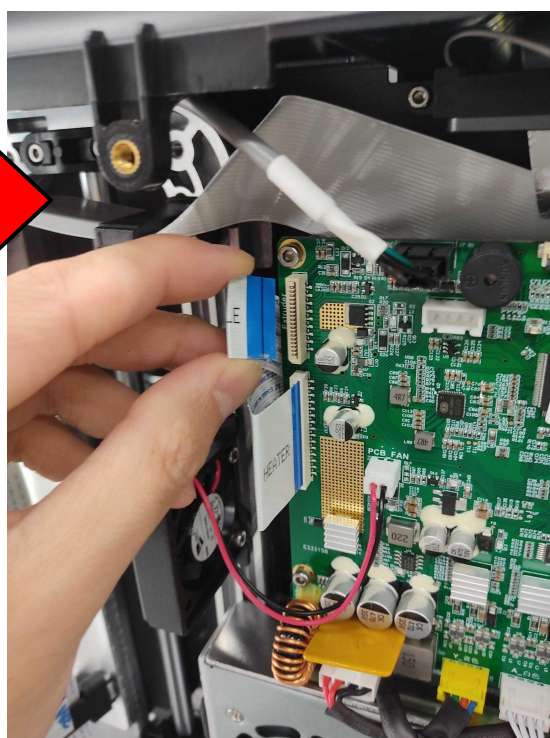
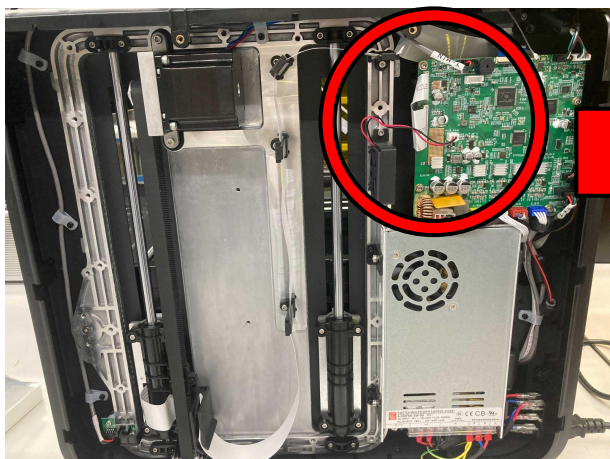
4-2

本体右側から配線を抜きとっていきます。
(両面テープで固定している箇所がありますので
配線が干切れないよう外してください。)



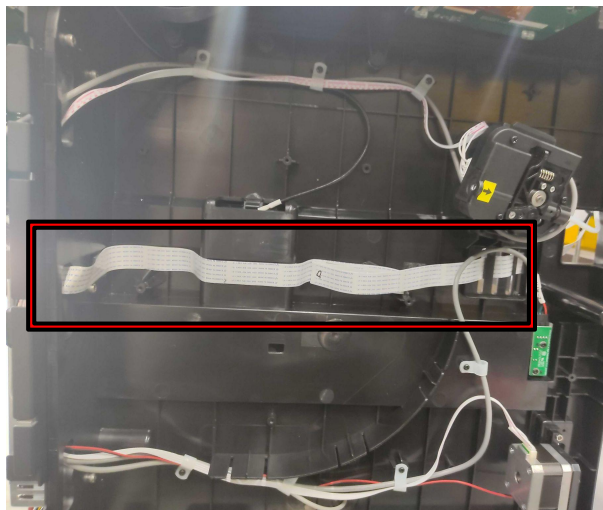
4-3

本体底面のメインボード赤印の箇所がヘッドリボン配線の接続箇所となる為、外してください。



4-4

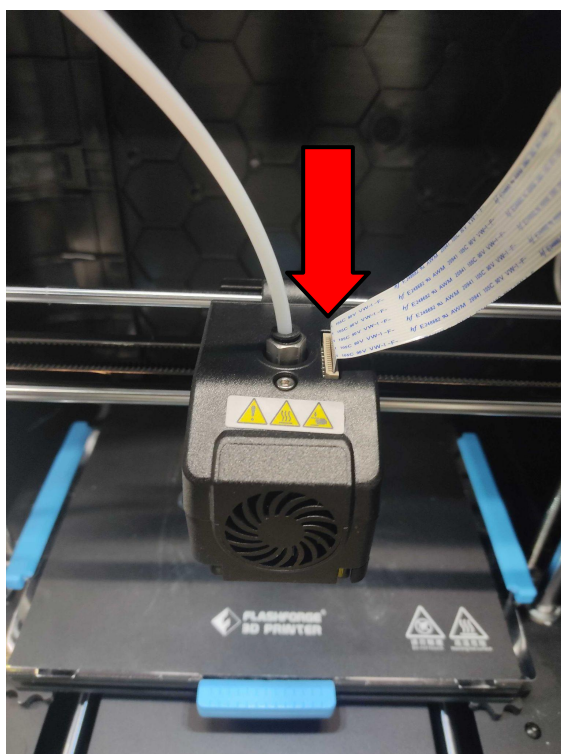
メインボード側の配線を外せたら、そのまま右側パネル側から配線を引き抜いてください。(基板側には一部両面テープで固定されている箇所がありますが、少し力を入れて引き抜いてください。)



5 新しいリボン配線を取り付ける

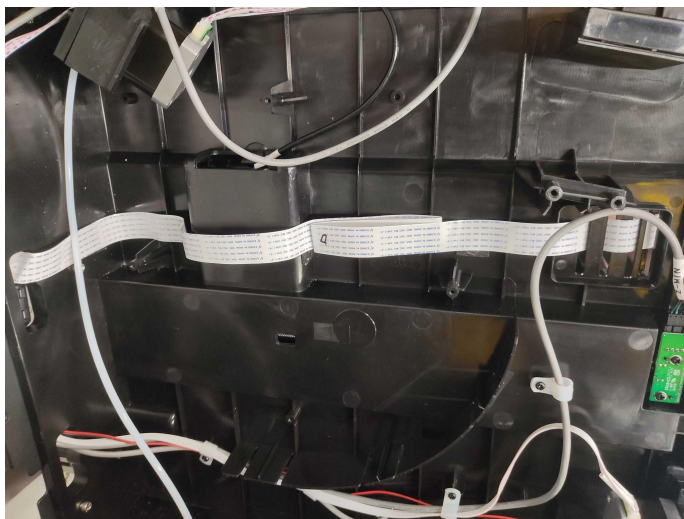
5-1

新しいリボン配線を用意して、ヘッドに接続します。
(※接続する際には、差込部分が曲がらないように垂直にしてください)



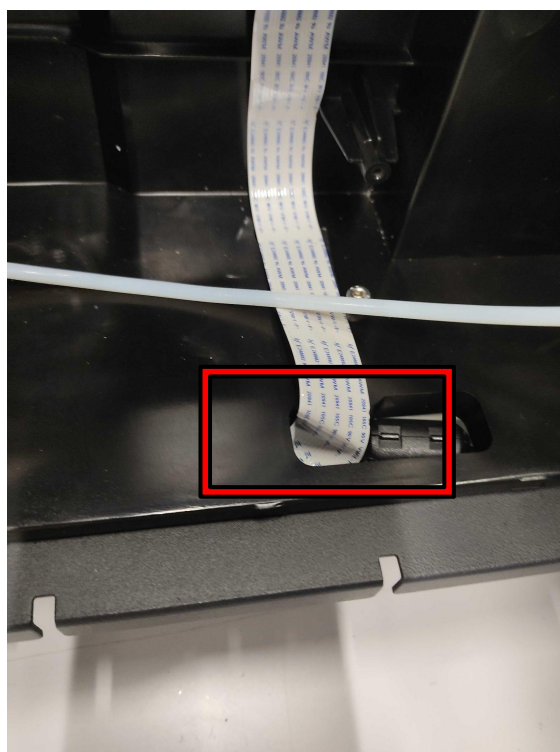
5-2

ヘッドに接続出来たら、右側パネル側へと配線を通し両面テープがついている箇所に沿わせていきます。



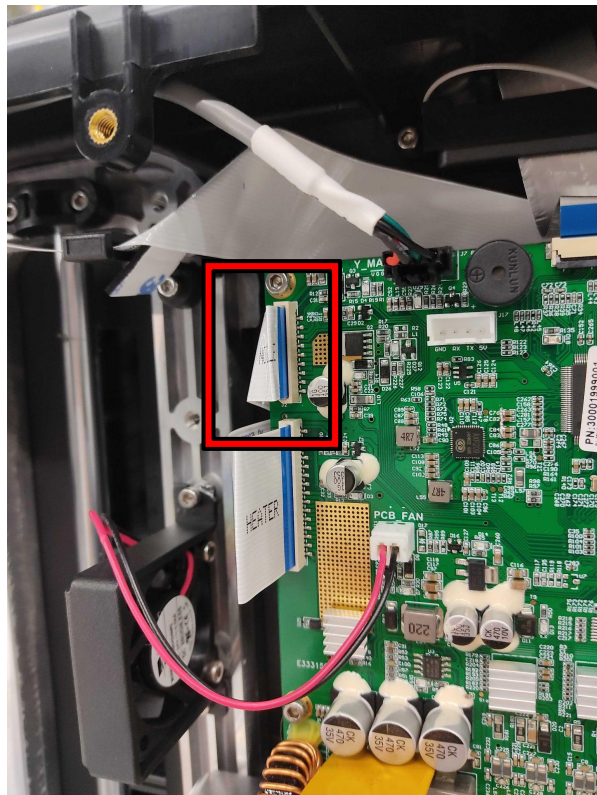
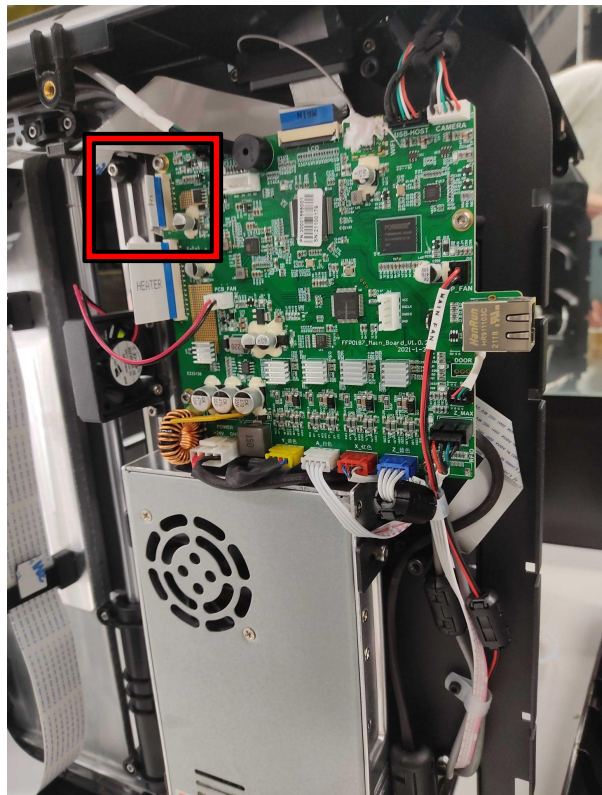
5-3

下にある電源側の隙間から配線をメインボード側に通していきます。



5-4

配線を通したら、メインボード側から引き込んで接続します。
接続後は、配線が綺麗に収まるように折り込みます。



5-5

配線がしっかりと接続できていることが確認できたら、
裏蓋を付け戻し、本体の向きを通常の向きにして電源を接続し
ヘッドが正常に動作するか確認します。

5-6

ヘッドが正常に動作することを確認できたら
外した各種パーツを付け戻して作業完了となります。