

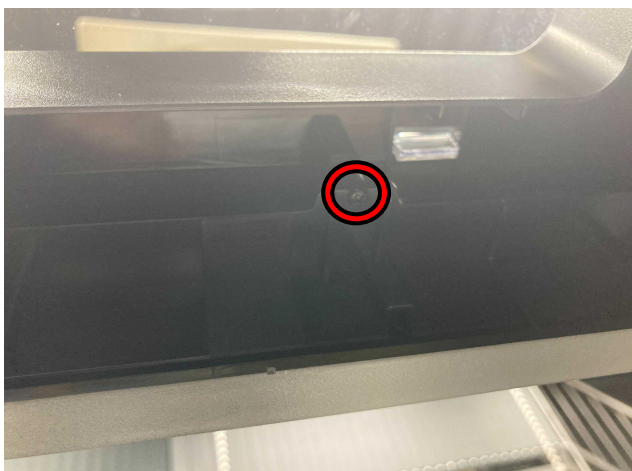
Adventurer4_エクストルーダー交換手順

対象機種 Adventurer4

1 本体上部の取り外し

1-1

作業を始める前に必ず電源をお切りいただいてから作業してください。
赤丸で示してある4箇所のネジを外します。



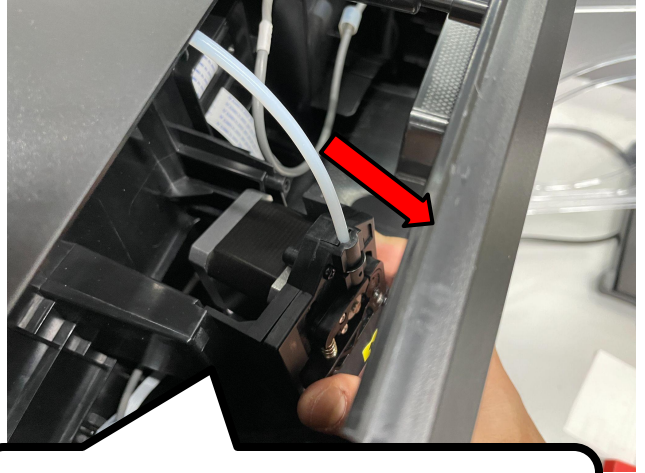
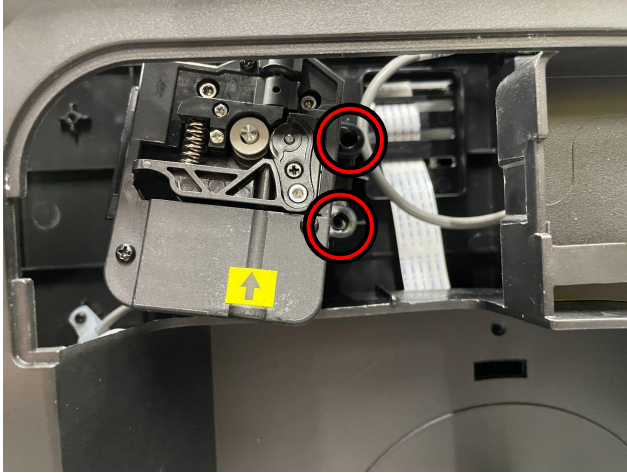
1-2

上部へ引き上げるように取り外します。

2 本体からエクストルーダーを取り外す

2-1

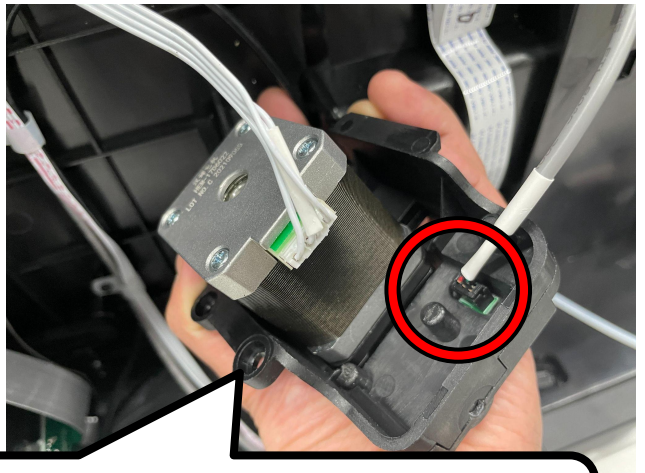
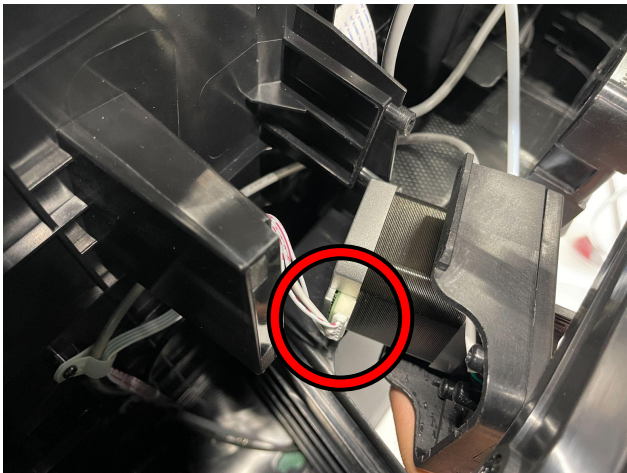
エクストルーダーの右端にある2本のネジを外します。左端はミゾにはまっているので、右端を手前に起こすようにして取り外します。



ミゾにはまっています。

2-2

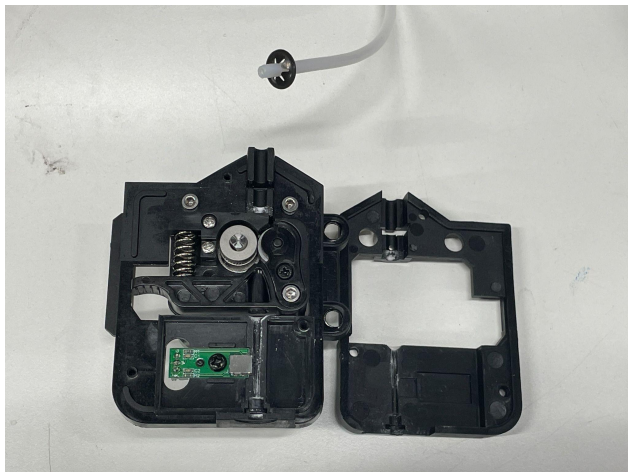
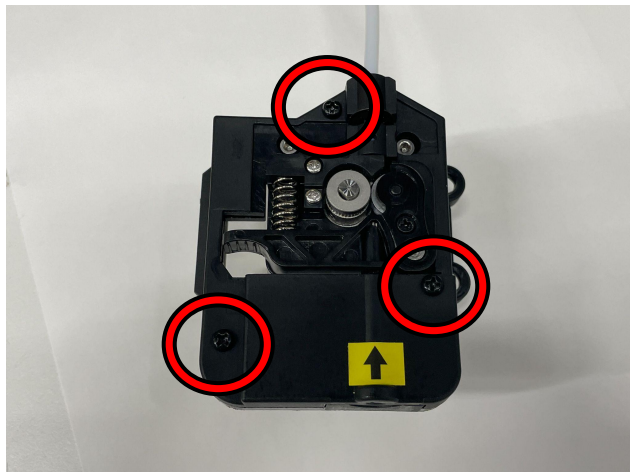
配線のカプラーを丁寧に抜き取ります。



配線がカプラーから抜けないように注意してください

2-3

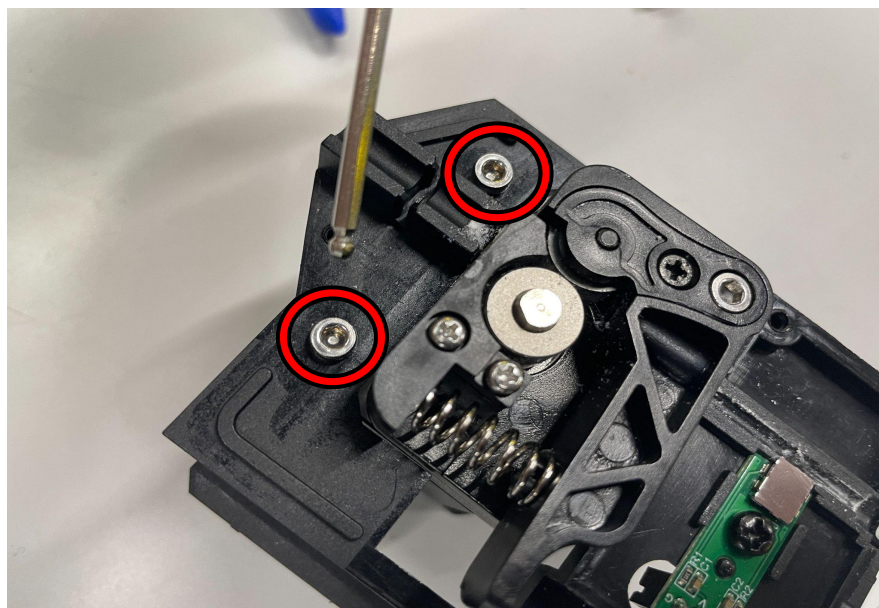
赤丸で示したネジを取り外すとカバーを外すことができます。そうするとガイドチューブを取り除くことができ、作業が容易になります。



3 エクストルーダーの分解作業

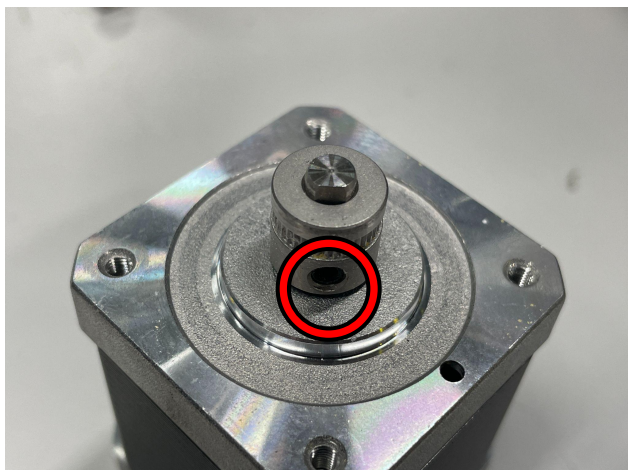
3-1

赤丸で示したネジを取り外す



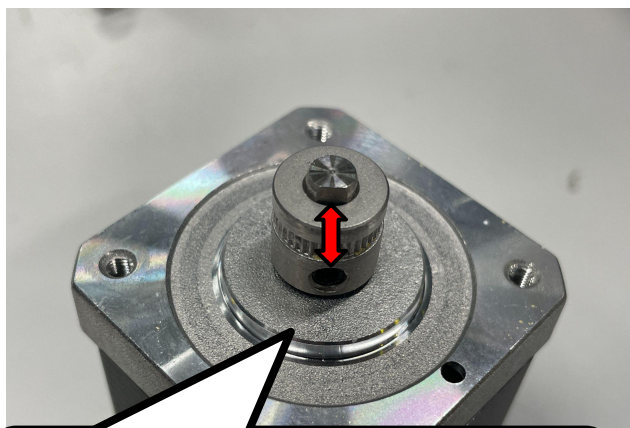
3-2

赤丸で示したネジを取り外します。ギアのネジは緩めるとギアを抜き取ることができます。

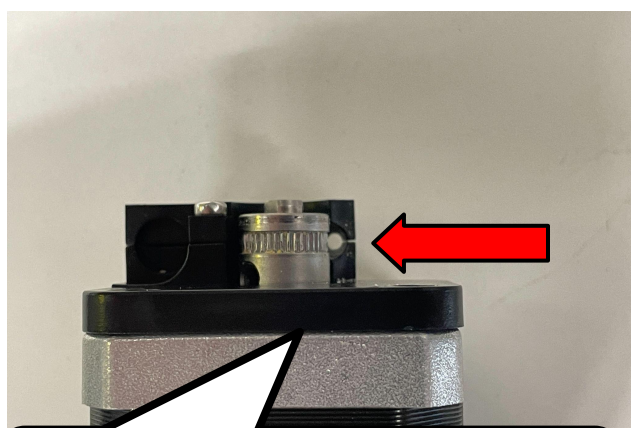


3-3

ギアを取り付ける際はモーター軸の切り欠き部にギアのネジが突き当たるよう向きを確認してください。3-2で取り外したプラスチックの部品を取り付けて、ギアの歯がフィラメントの穴と並行になるよう高さを調整し、ネジを締めてください。



モーターの切り欠きにネジが突き当たるような位置に調整します。



真横から見たときにギアの歯と穴がそろったような高さにしてください！

3-4

逆の手順で組みなおしてください。電源を入れ、エクストルーダーが正常に動き、フィラメントも問題なく引き込まれることを確認し、作業は終了です。