

Adventurer3_メインボード交換手順

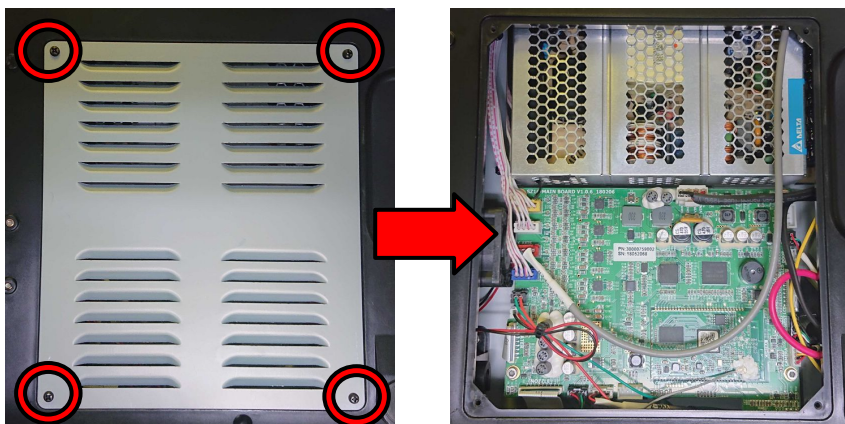
対象機種

Adventurer3シリーズ

1 メインボードの取り外し

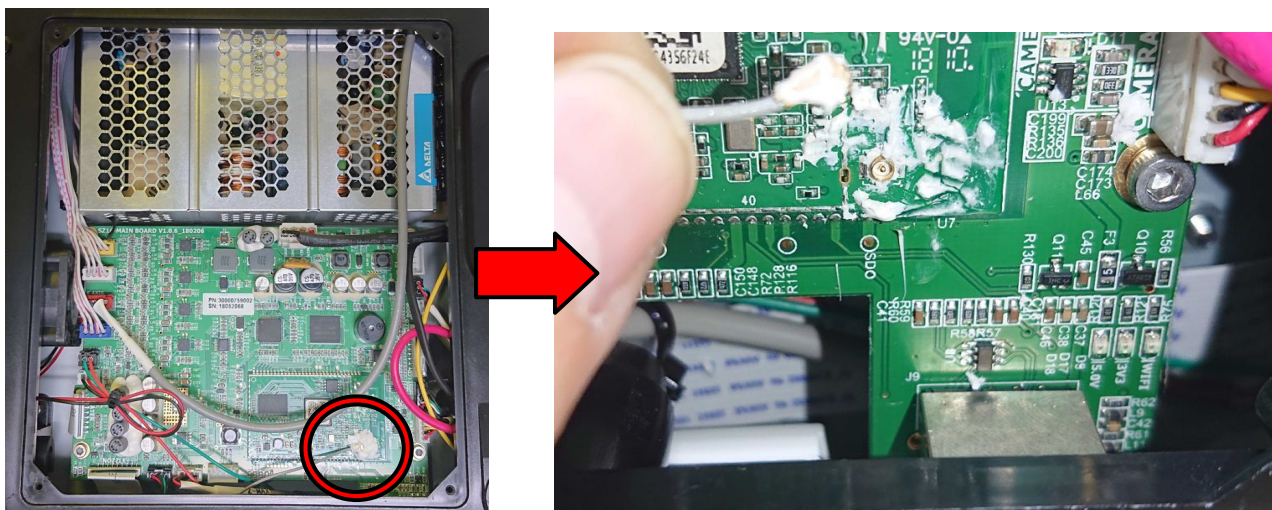
1-1

本体正面を仰向けにして、底面にある金属製の蓋を外します。
蓋は4本のネジで固定されているのでプラスドライバーで外します。



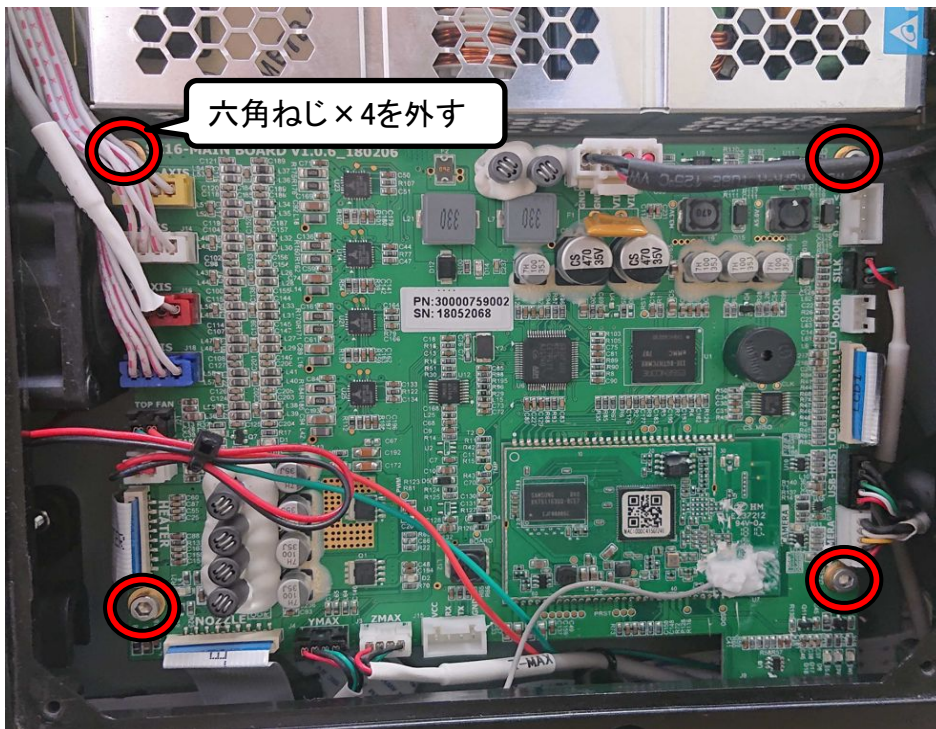
1-2

蓋を外すと、メインボードと各種配線が見えるようになります。
赤丸の部分の配線を先に取り外します。端子周辺の白いシリコンを剥がしてから、ゆっくりと外してください。



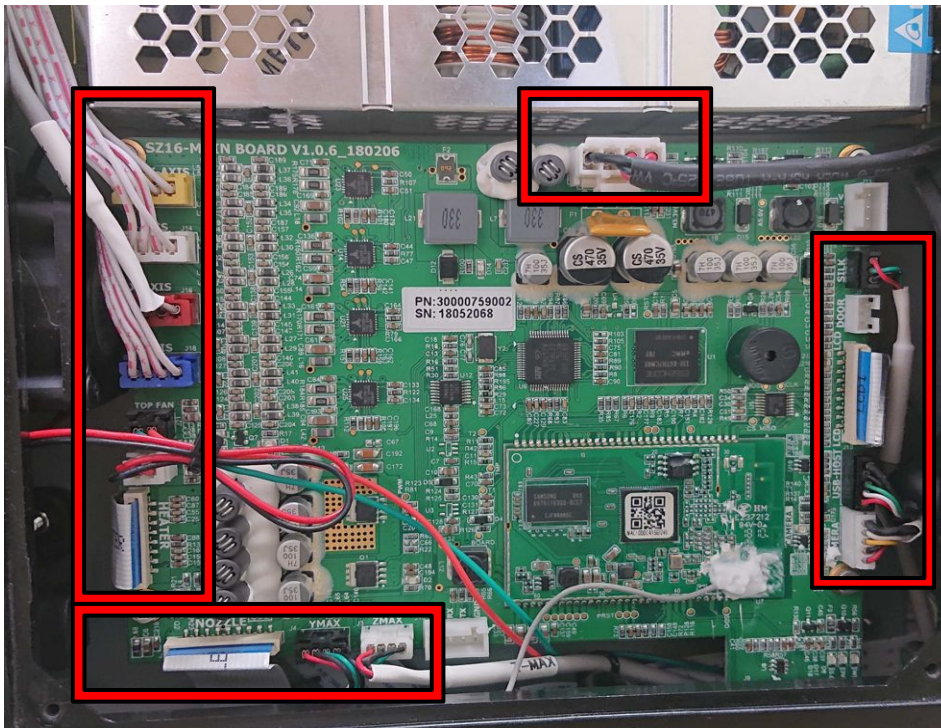
1-3

2.5mm六角レンチで、左画像の赤丸部分の4点のネジを外します。



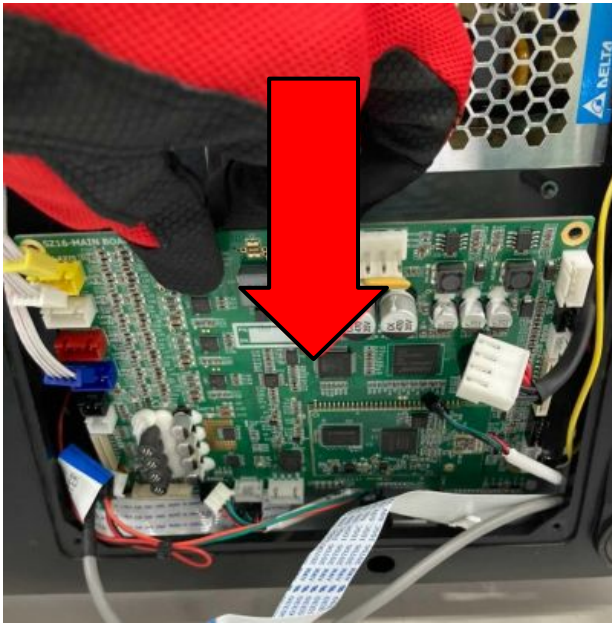
1-4

メインボードに接続された各種配線を取り外します。
端子が固い場合があるので断線しないよう慎重に作業してください。



1-5

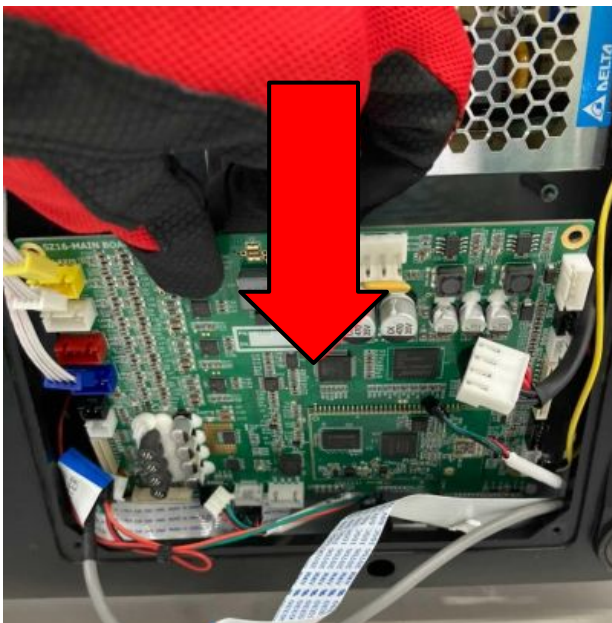
画像のようにメインボードの上部を手前に傾けながら抜き取るとメインボードの取り外しが完了します。



2 メインボードの取り付け

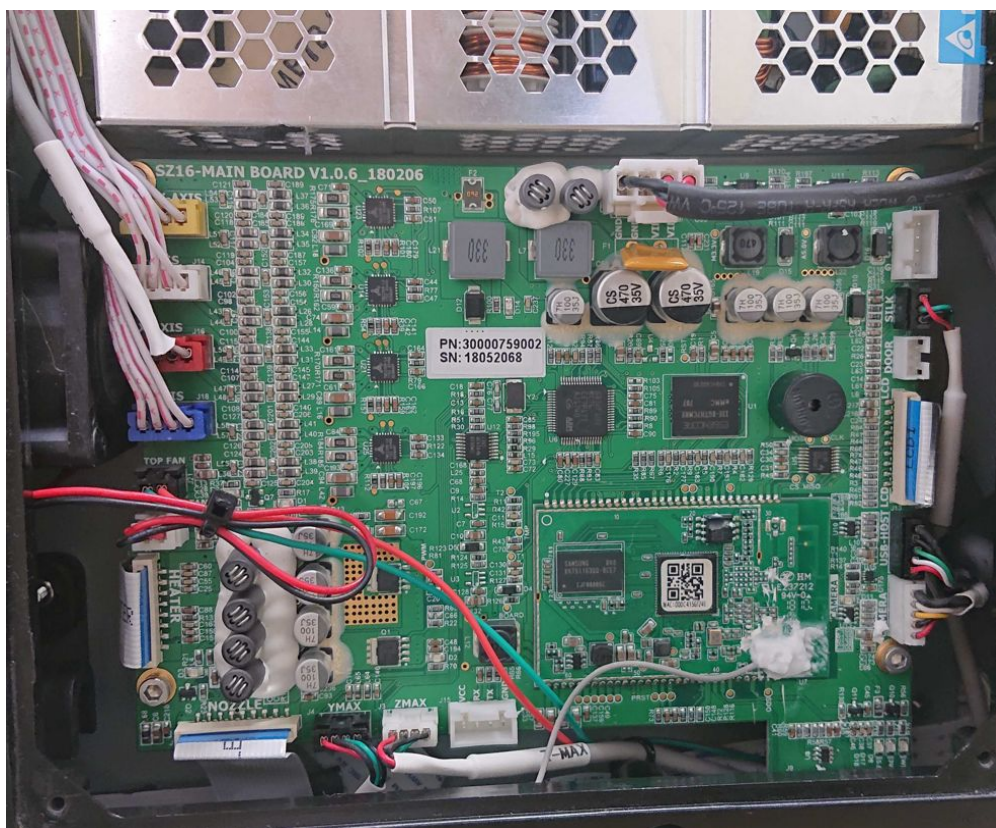
2-1

交換用のメインボードを用意し、左画像のように上部を傾けながら差し込みます。裏側に各配線を巻き込まないように注意してください。また、右画像の LANポートが嵌るように差し込んでください。



2-2

画像赤丸4点のネジを締め、全ての配線を間違えのないように接続し直します。



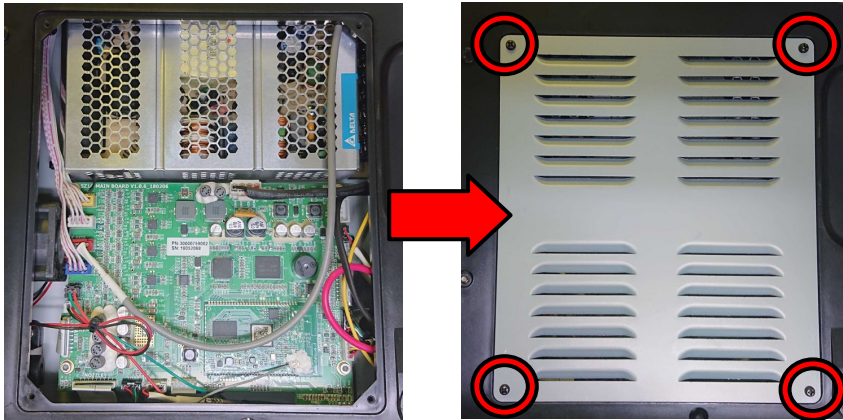
2-3

取り外す時にシリコンを外した接続部分を液状シリコンチューブを使い固定します。



2-4

金属製の蓋を取り付け4本のネジで固定し、本体を起き上がらせます。



2-5

電源コードを差し本体を起動し、動作に異常がないかを確認します。
異常がある場合、配線が抜けている、断線しているなど間違った場所に繋がっている可能性があります。
動作に異常がない場合はこれで交換完了です。