

Adventurer3_ファイラメント検知センサー交換方法

対象機種

Adventurer3シリーズ

1 本体上部の取り外し

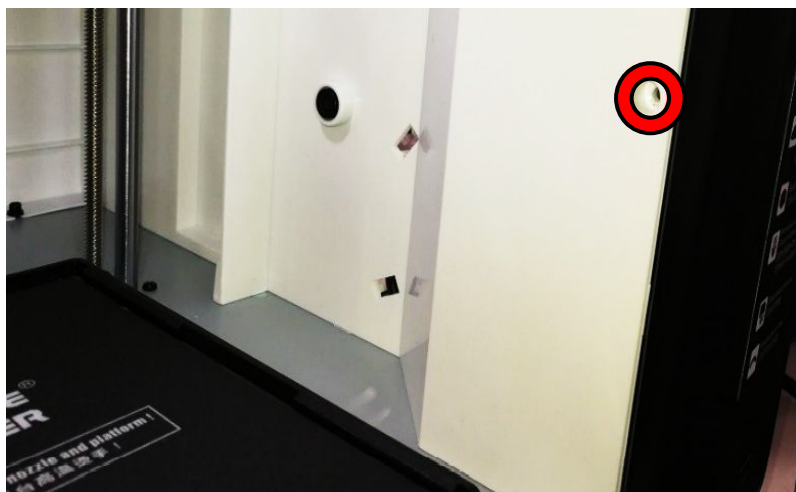
1-1

交換のため、外装部品を取り外す必要があります。フロントドアを開けると、蓋の手前側に2つねじがありますので外してください。



1-2

本体内部右側面のねじを1本外してください。



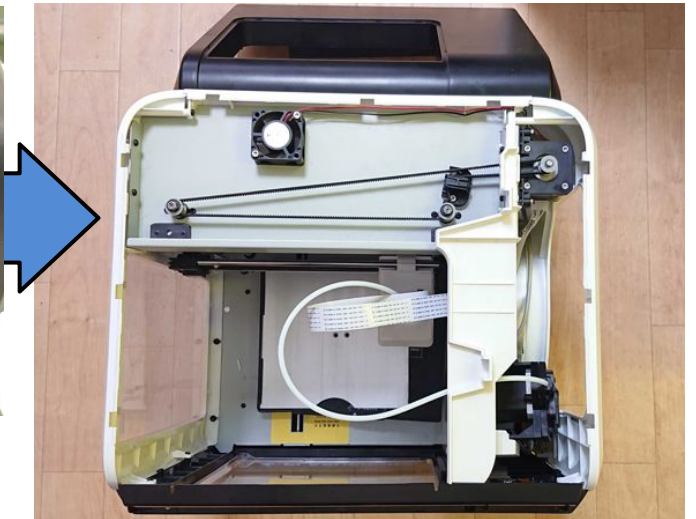
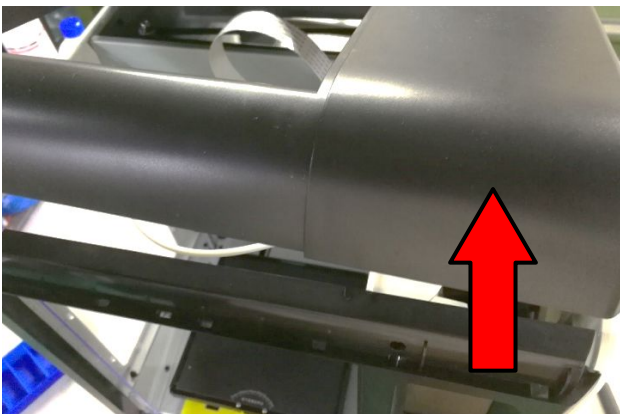
1-3

本体上部に透明の蓋があります。
ツメで引っかかっているだけです内側から強く押して外してください。



1-4

本体上部の蓋(透明部分以外)を外します。透明蓋を外すと、
黒色の蓋のみが残ります。ここもツメで引っかかっているだけです、
上に持ち上げて外してください。



2 本体右側面の取り外し

2-1

タッチパネルの裏側に外装用のねじがありますので、これを外します。



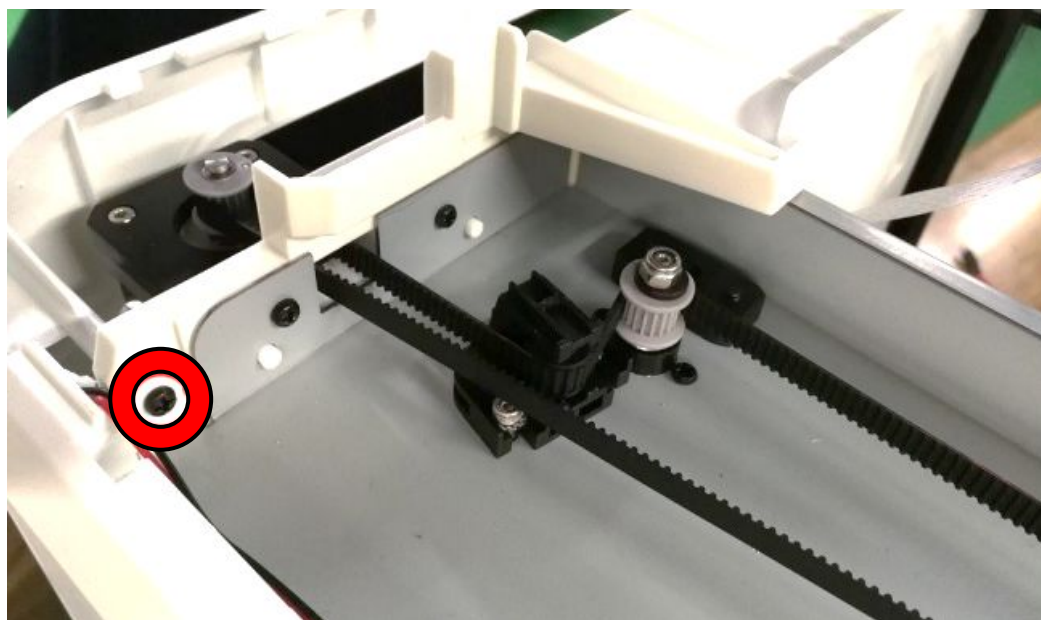
2-2

フィラメントホルダーがある本体右側面に、2つねじがあります。これを外してください。



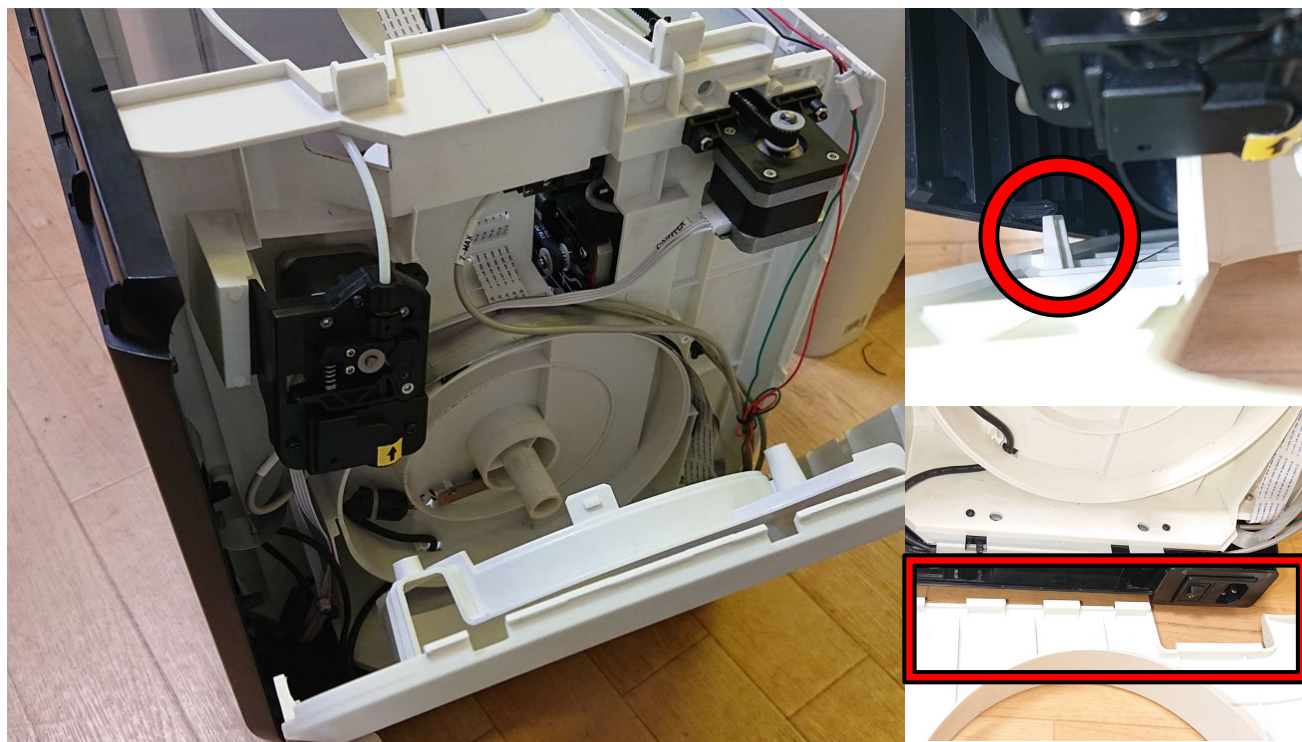
2-3

本体後ろ側から見てすぐの部分にある固定ねじを外します。
外しにくいいため、ねじがなめないう慎重に作業してください。



2-4

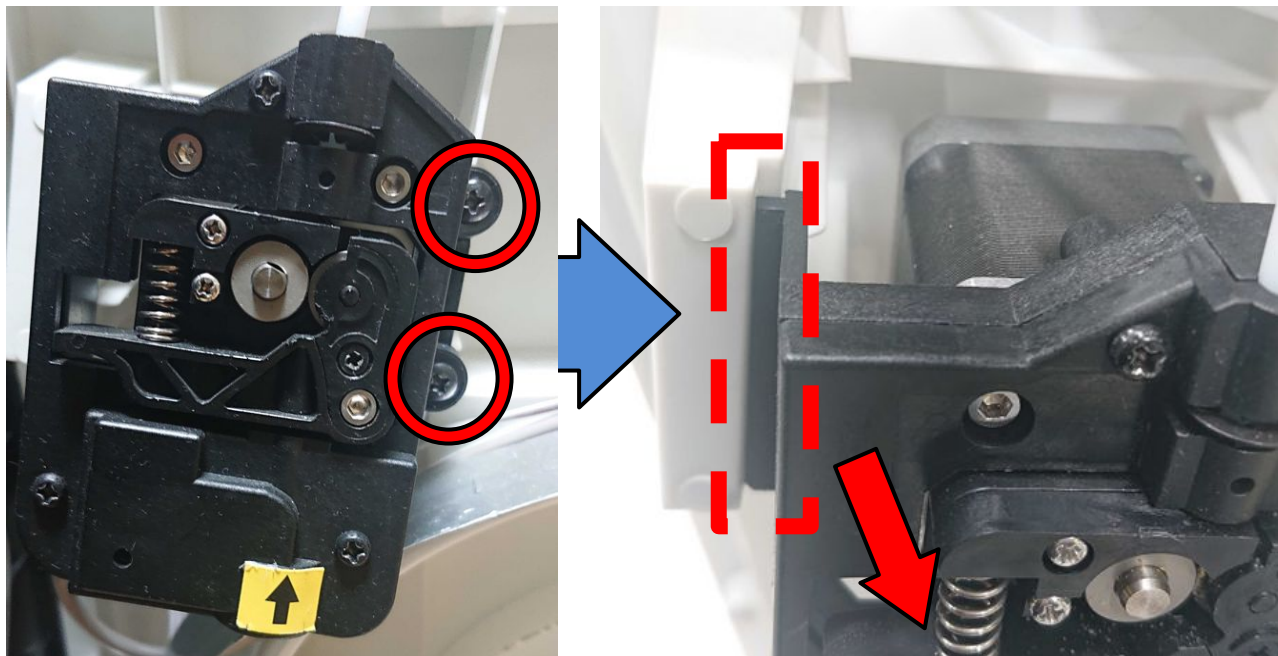
ここまで全ての箇所を外すと、本体右側面が丸ごと外れます。
タッチパネルの少し下ならびに底面に並んだツメは、強めに引っ掛けて
取り外しにくいいためお気を付けてください。
再度取り付ける際は底面のツメをひっかけながら行くと作業しやすいです。



3 エクストルーダーの取り外し

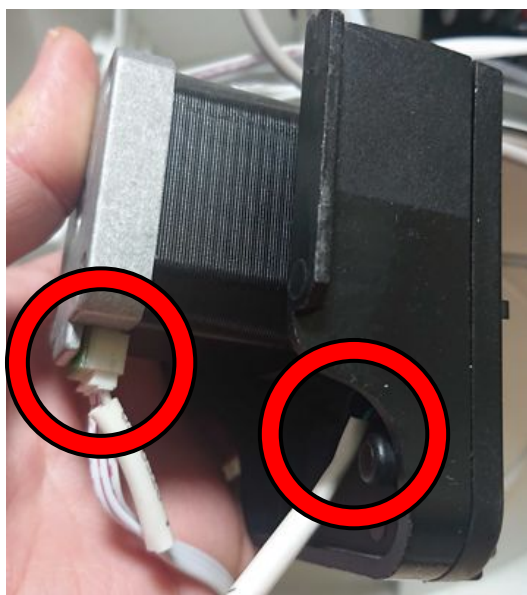
3-1

エクストルーダーを固定している黒いタッピングねじをはずします。
その後、破線部を基準にエクストルーダーを左斜め下にずらして外します。



3-2

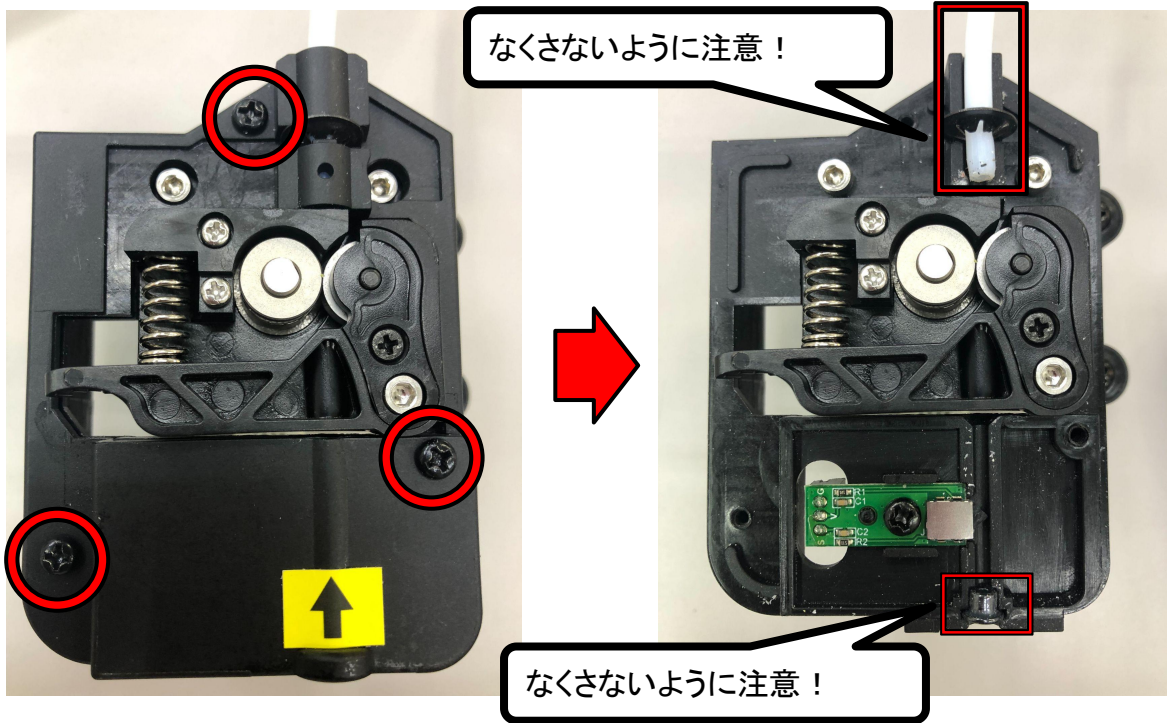
エクストルーダーのエクストルーダーモーター配線と
フィラメント検知センサーの配線を外します。
これでエクストルーダーの取り外しが完了します。



4 フィラメント検知センサーの交換

4-1

エクストルーダーのカバー部を外します。
※外した際に部品を落としてなくす可能性がある部分がありますので
注意してカバーを外してください。



4-2

フィラメント検知センサーをネジを外して取ります。
新しいフィラメント検知センサーを付け、逆順で組み立てると完了です。

