

Adventurer3_タッチパネル配線交換

対象機種

Adventurer3シリーズ

1 本体上部の取り外し

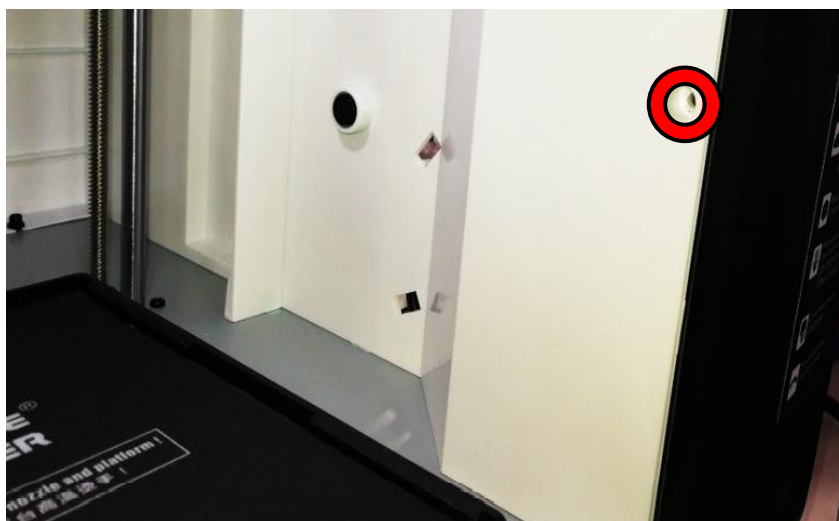
1-1

交換のため、外装部品を取り外す必要があります。フロントドアを開けると、蓋の手前側に2つねじがありますので外してください。



1-2

本体内部右側面のねじを1本外してください。



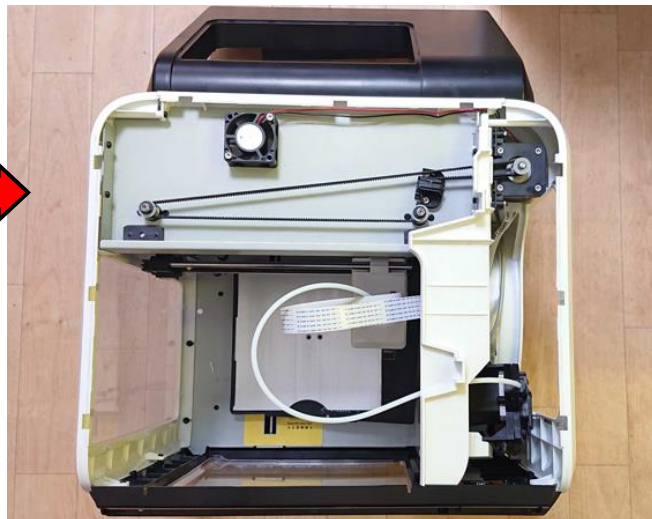
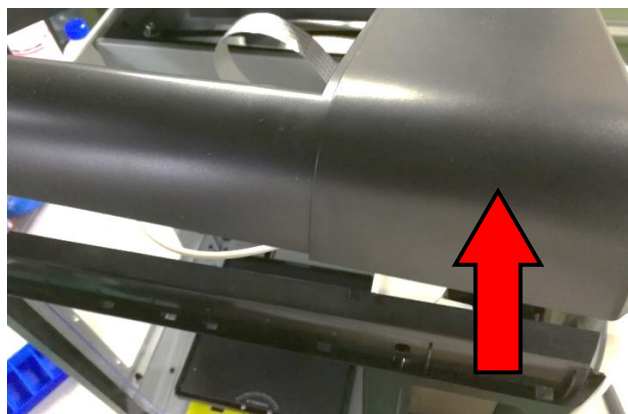
1-3

本体上部に透明の蓋があります。
ツメで引っかかっているだけですの内側から強く押して外してください。



1-4

本体上部の蓋（透明部分以外）を外します。透明蓋を外すと、
黒色の蓋のみが残ります。ここもツメで引っかかっているだけです、
上に持ち上げて外してください。



2 本体右側面の取り外し

2-1

タッチパネルの裏側に外装用のねじがありますので、これを外します。



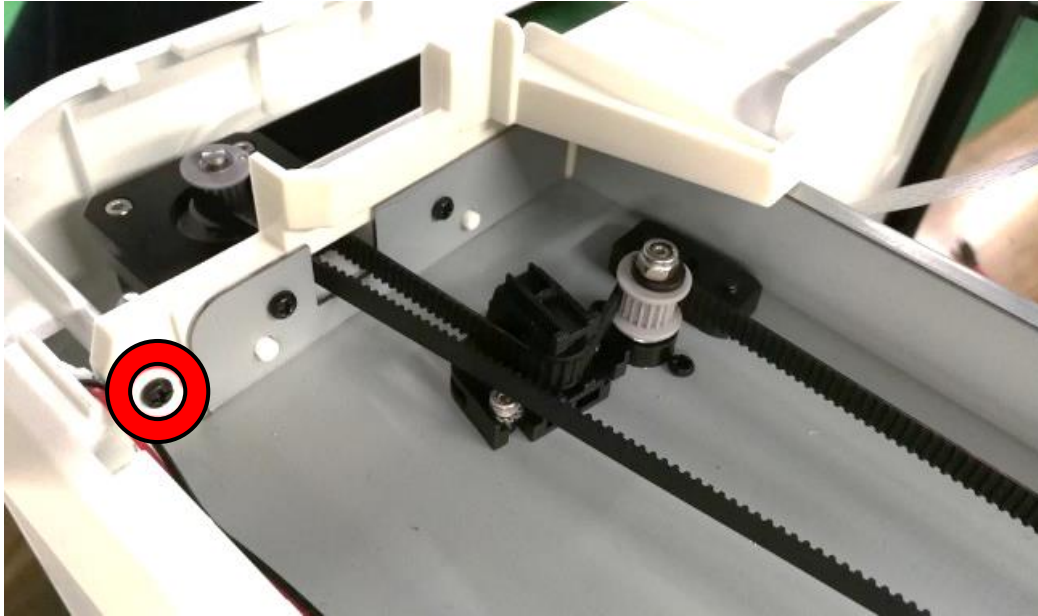
2-2

フィラメントホルダーがある本体右側面に、2つねじがあります。これを外してください。



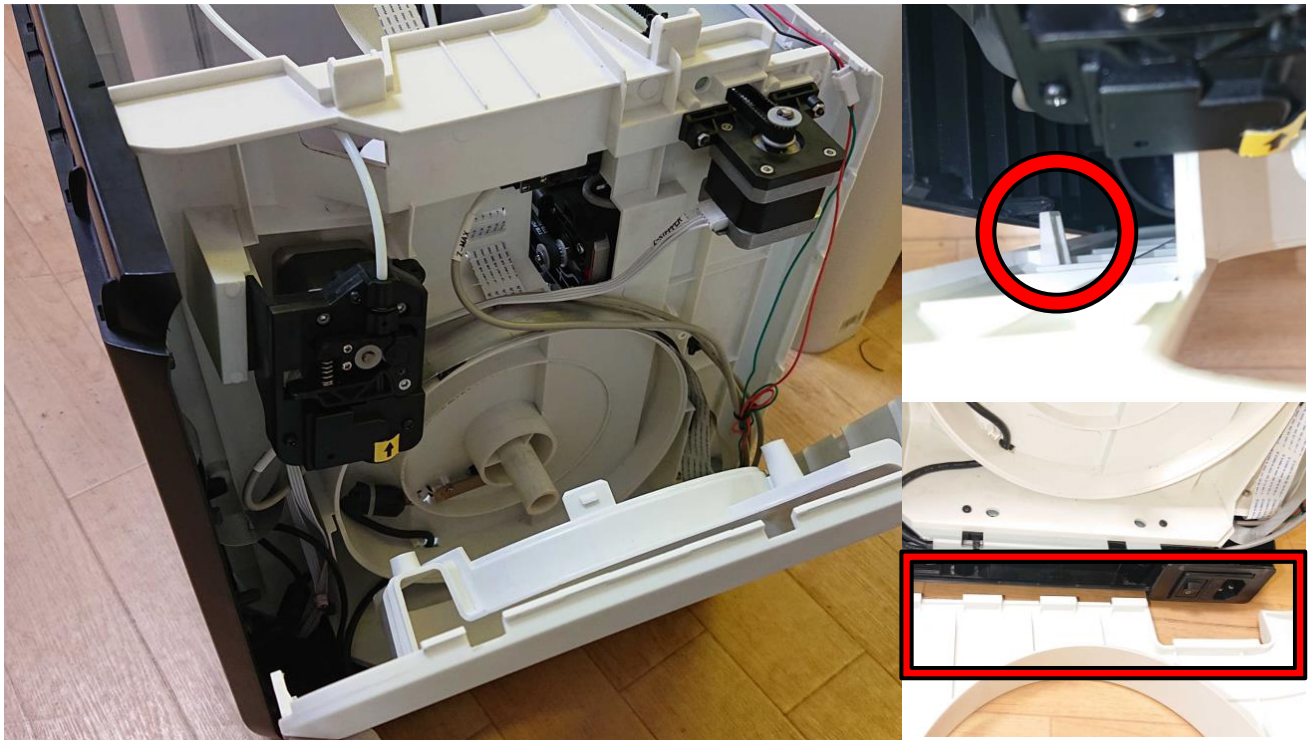
2-3

本体後ろ側から見てすぐの部分にある固定ねじを外します。
外しにくいいため、ねじがなめないよう慎重に作業してください。



2-4

ここまで全ての箇所を外すと、本体右側面が丸ごと外れます。
タッチパネルの少し下ならびに底面に並んだツメは、強めに引っ掛けて
取り外しにくいいためお気を付けてください。再度取り付ける際は底面のツメ
をひっかけながら行くと作業しやすいです。



3 古いタッチパネル配線を取り出す

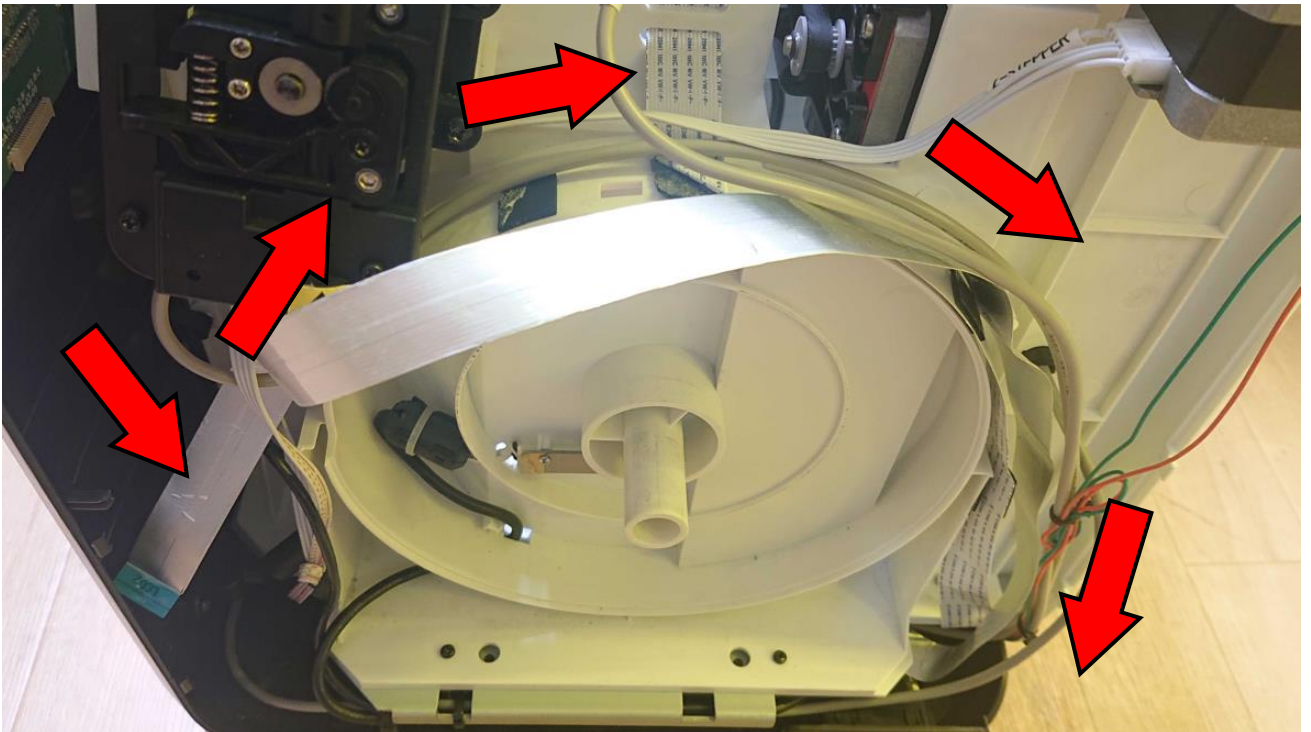
3-1

本体正面裏側にあるタッチパネル基板のリボン配線を抜き取ります。配線を傷つけないようゆっくり垂直に引き抜いてください。



3-2

抜き取ったリボン配線を矢印のところまで外してください。フィラメントホルダー周りのリボン配線は粘着テープで固定されています。強く引っ張ると断線しますので、慎重に外してください。



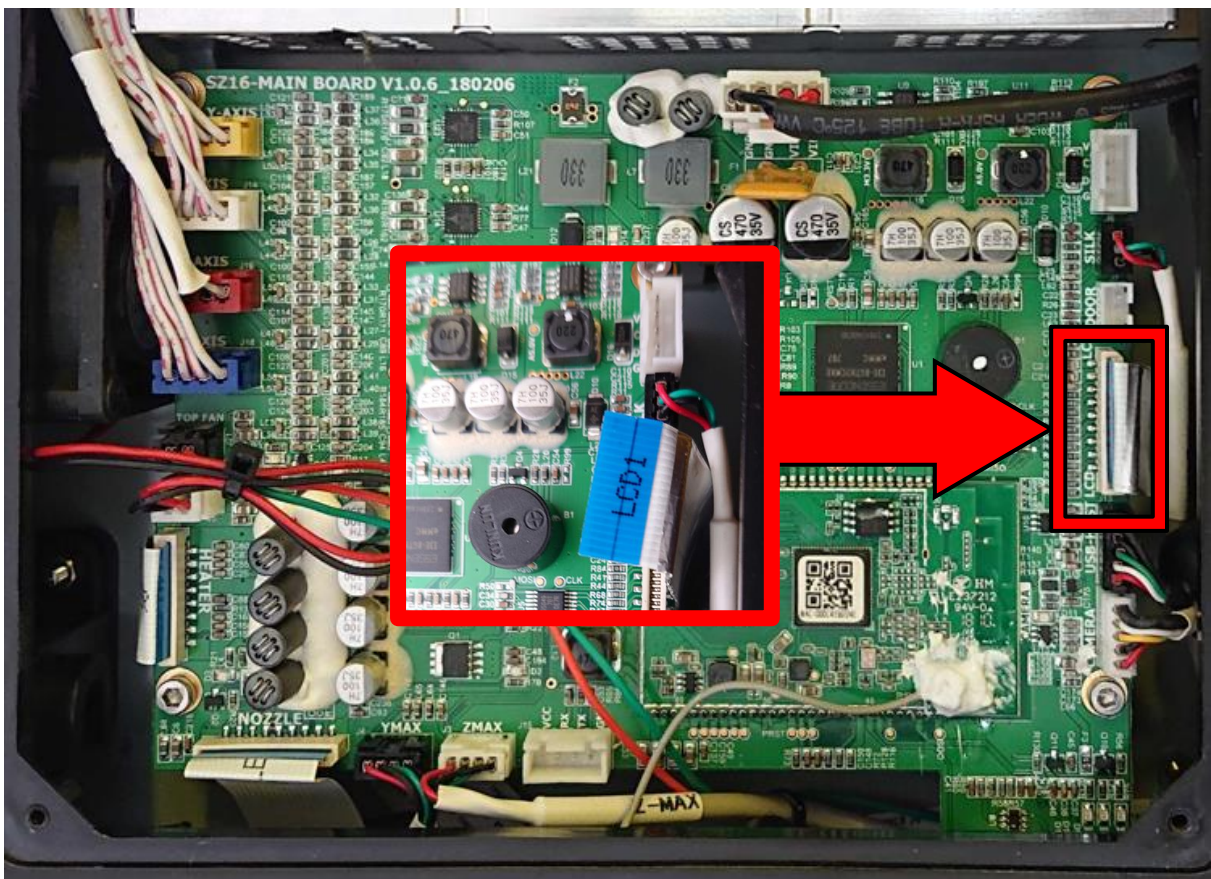
3-3

本体正面を仰向けにして、底面にある金属製の蓋を外します。
蓋は4本のネジで固定されているのでプラスドライバーで外します。



3-4

蓋を外すと、メインボードと各種配線が見えるようになります。
赤印の箇所がタッチパネル配線用のコネクタとなります。リボン配線には
LCDと書かれています。こちらを外してください。



3-5

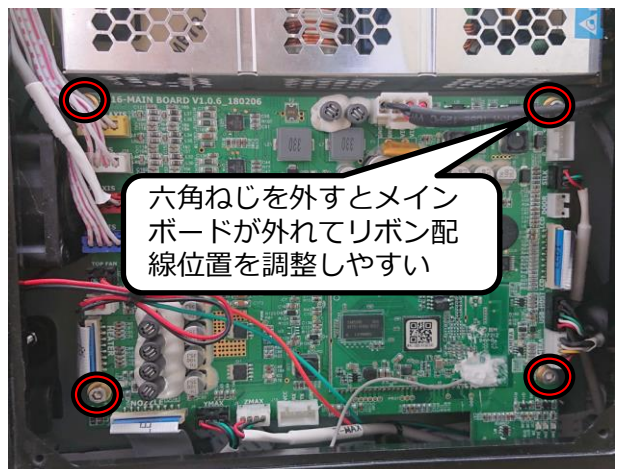
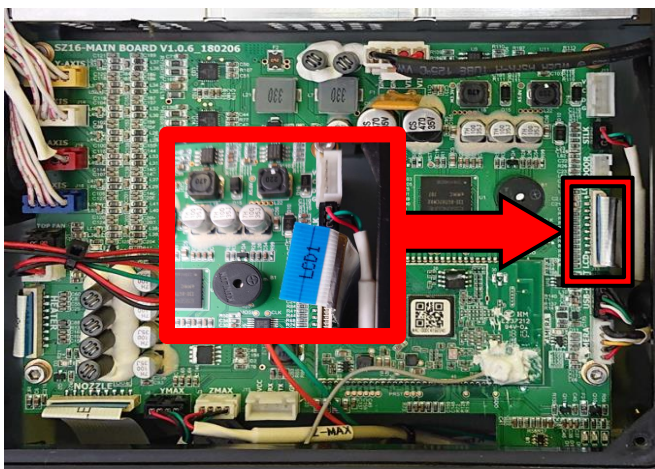
手順3-4でメインボードから外したタッチパネル用配線(LCD)を電源側から引き抜きます。内部配線の具合を見ながら作業してください。



4 新しいタッチパネル配線を取り出す

4-1

基板側から取り付けます。
リボン配線をほかの配線の邪魔にならないよう下側に潜り込ませます。
取付けるときは取り外した配線と同じような処理をしてください。



4-2

残りは逆順で組付けて完了です。