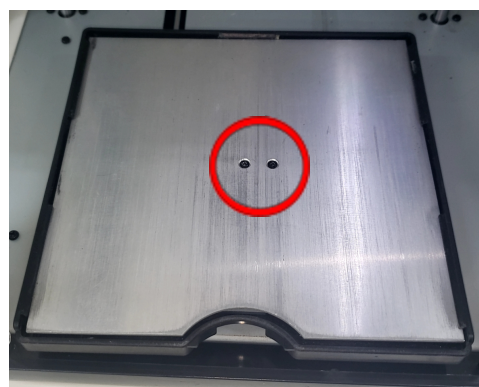
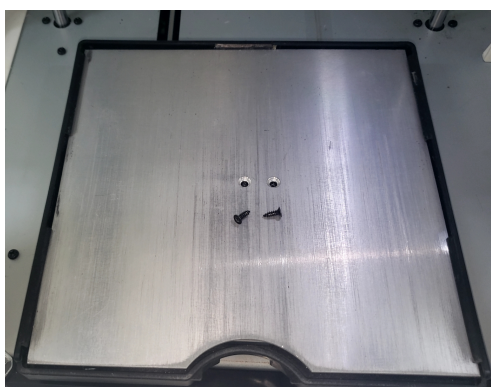


Adventurer3_ガラスプラットフォームセット交換方法

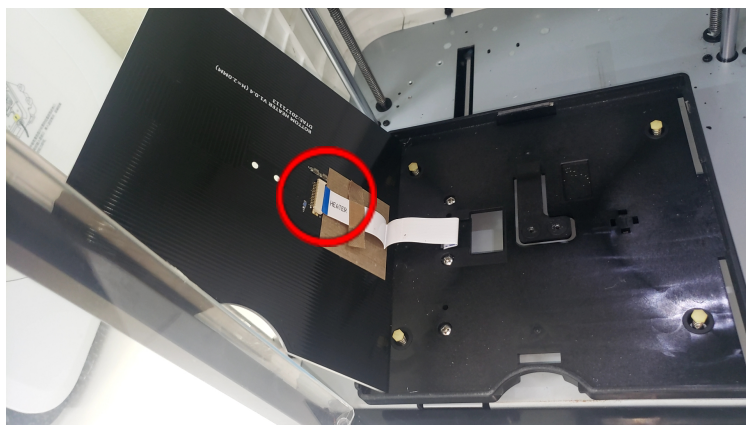
対応機種

Adventurer3シリーズ

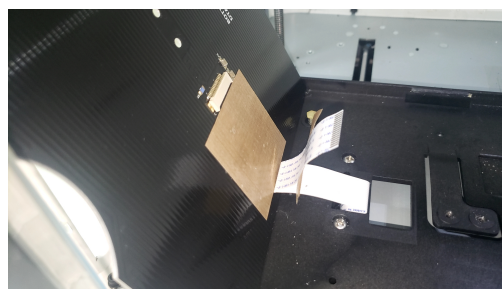
1. 古いプラットフォームを外す。
 - 1.1. 本体の電源を切る。
 - 1.2. プラットフォームを外し、ホットプレート固定ネジを外す。



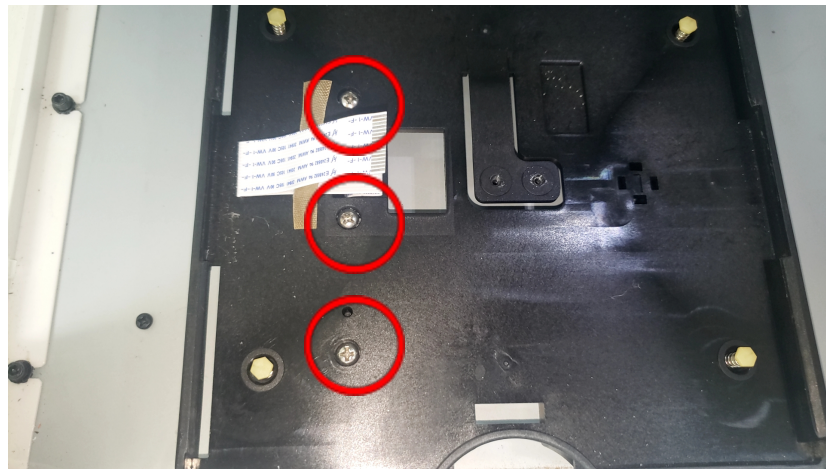
- 1.3. ホットプレートを外す。



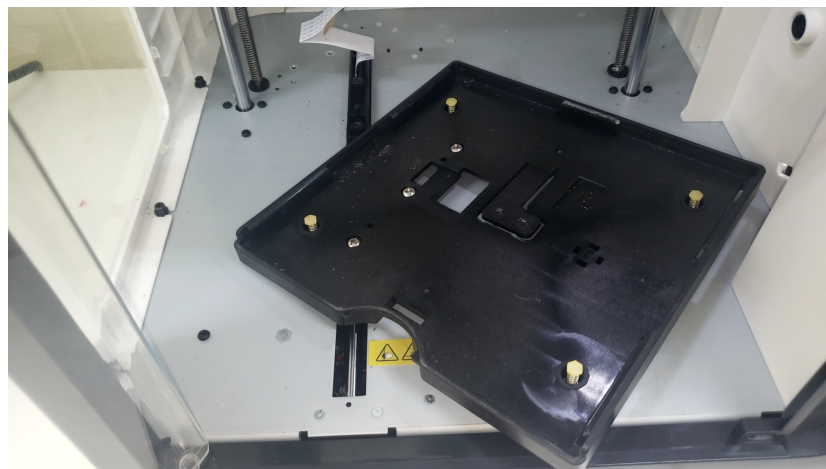
- 1.4. ホットプレートリボン配線を外す。



1.5. プラットフォームフレーム固定ネジを外す。

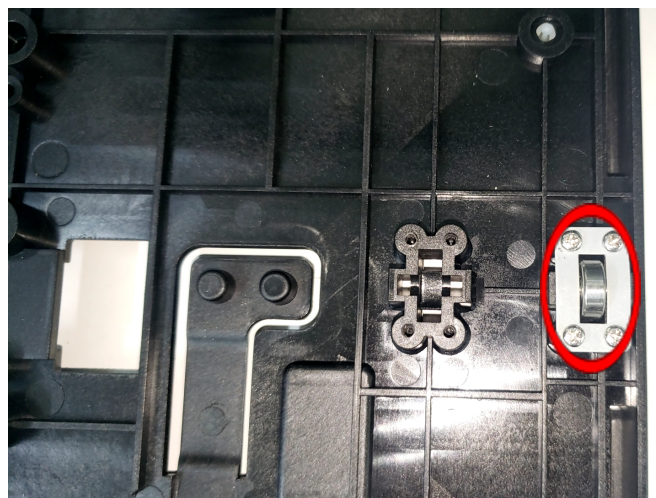


1.6. プラットフォームフレームを外す。



2. 古いプラットフォームから使用する部品を外す。

2.1. ベアリング固定ネジを外す(ベアリングが付いていた位置を覚えてください)。

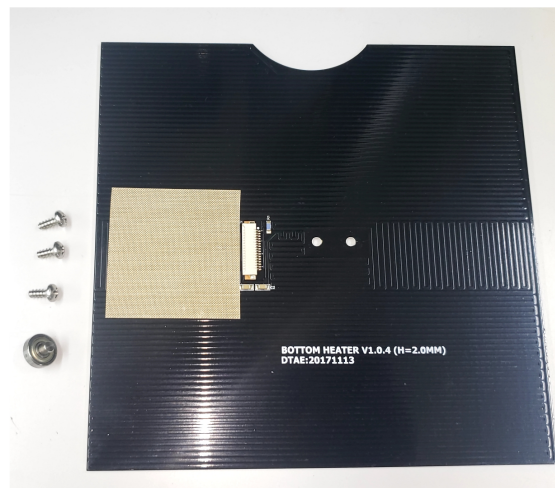


2.2. ベアリングと軸を外す。



3. 使用部品を確認する。

3.1. 使用部品はホットプレート、ベアリング、軸、プラットフォーム固定ネジ。

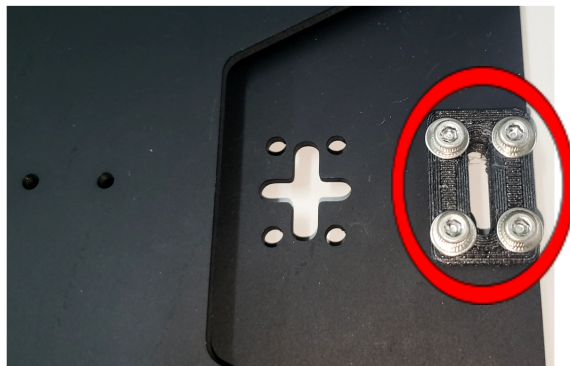


3.2. 使用しない部品は画像参照。

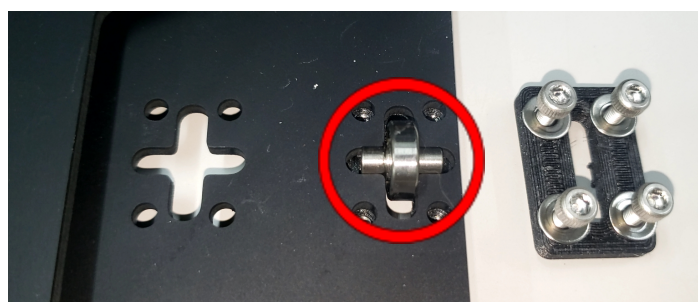


4. ガラスプラットフォームセットを付ける。

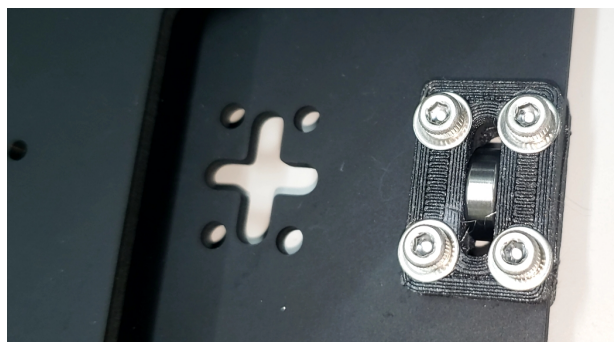
4.1. ベアリング固定ネジを外す。



4.2. ベアリングと軸を入れる(位置は手順2.1参照)。



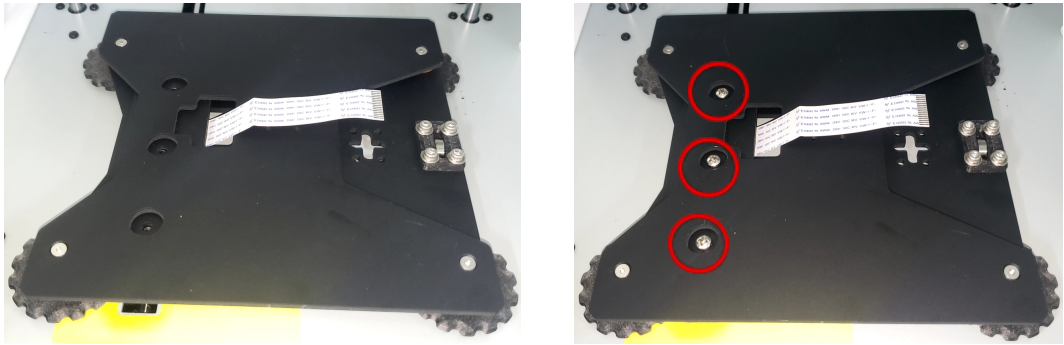
4.3. ベアリング固定ネジを締める。



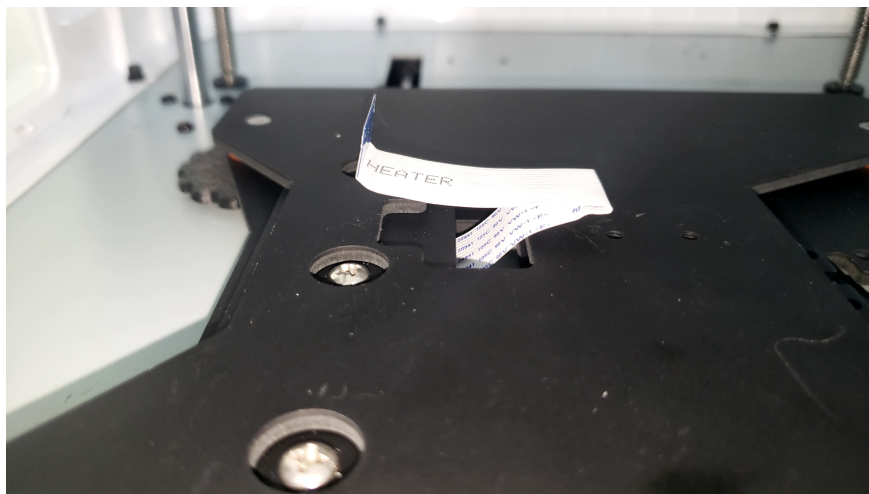
4.4. ベアリングが抵抗なく回ることを確認する。



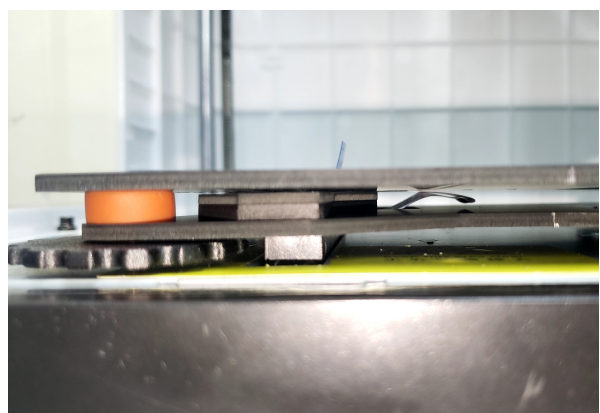
4.5. プラットフォームフレームを付け、固定ネジ(手順1.4参照)を締める。



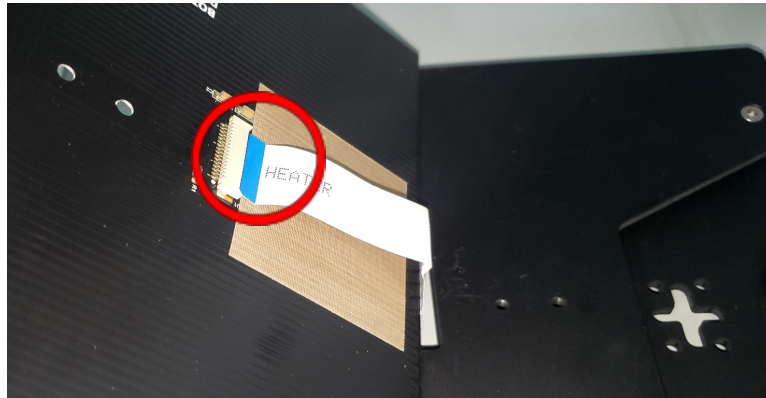
4.6. ホットプレートリボン配線を画像の様に曲げる。



4.7. ホットプレートリボン配線が画像の様に、**フレームの中へ入ることを確認する。**

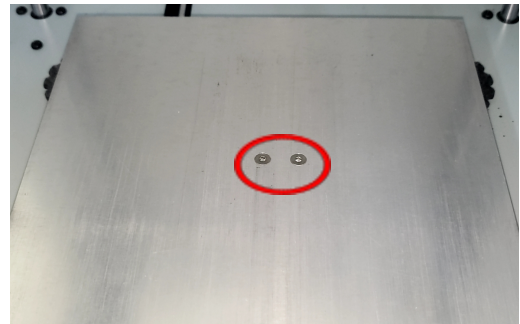
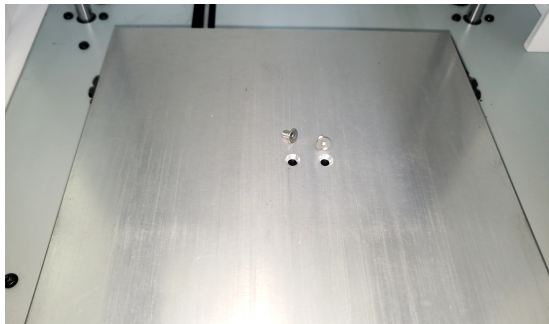


4.8. ホットプレートにリボン配線を付ける。



4.9. リボン配線に注意して、ホットプレートを固定する(付属のネジを使用)。

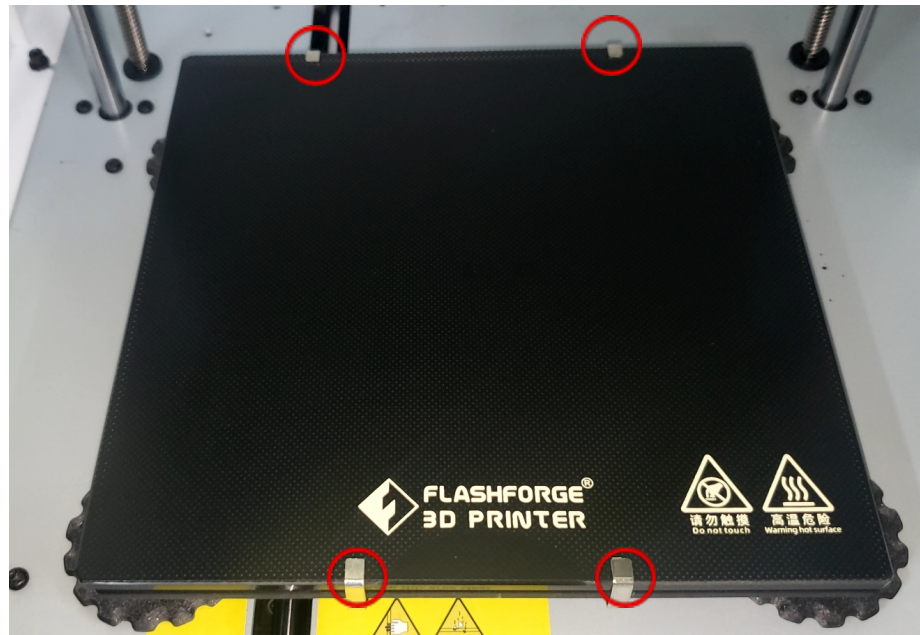
プラットフォームフレームはアルマイト加工により絶縁されてます。ただ、念のためホットプレートの裏に傷が無い事をご確認ください。傷がある場合は、絶縁シートを貼るか、交換を推奨します。



4.10. ガラスプラットフォームをのせる。



4.11. 付属のクリップでガラスプラットフォームを固定する。



Adventurer3ガラスプラットフォームセットは、APPLETREEオリジナル商品となります。その為、調整用ファームウェア実装の目途が立っておりません。手動にて調整が必要となりますので、予めご了承ください。

5. プラットフォームの水平を調整する。

5.1. 電源を入れる。

5.2. 「ツール→加熱準備」から、プラットフォームが正常に加熱されるか確認する。加熱がされない場合は、リボン配線の再接続を行う。

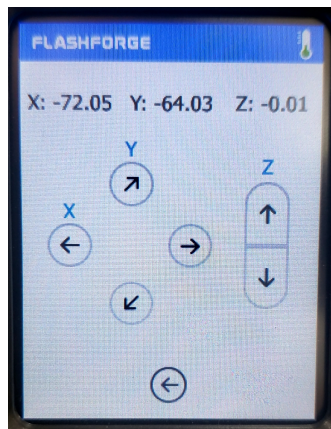
5.3. 4個のレベリングナットを、反時計回りに回す。締め具合は、指先で容易に回転できる程度で問題ありません。



5.4. 4個のレベリングナットを、時計回りに半回転程回す。



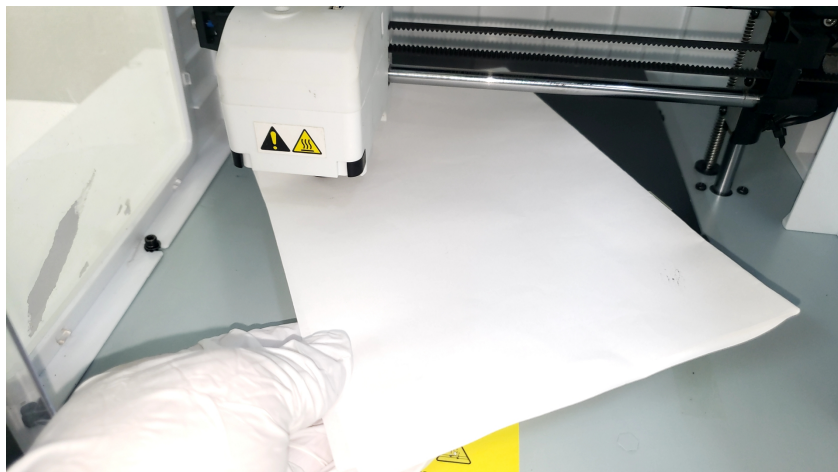
- 5.5. 「ツール→移動」の順に操作する。
5.6. X:-72、Y:-64、Z:0.00程度に移動する。



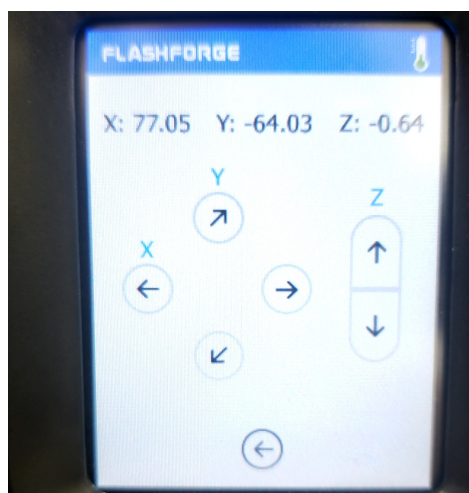
- 5.7. ノズルとプラットフォームの間に、2つ折りにしたコピー用紙を挟む。



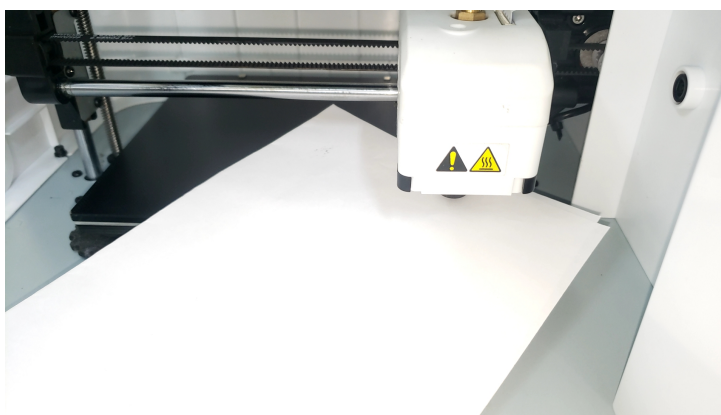
- 5.8. Z軸の矢印や、レベリングナット回し、紙がノズルに擦れる程度に調整する。
レベリングナットを時計回りに回す→ノズルに近づく
レベリングナットを反時計回りに回す→ノズルから離れる



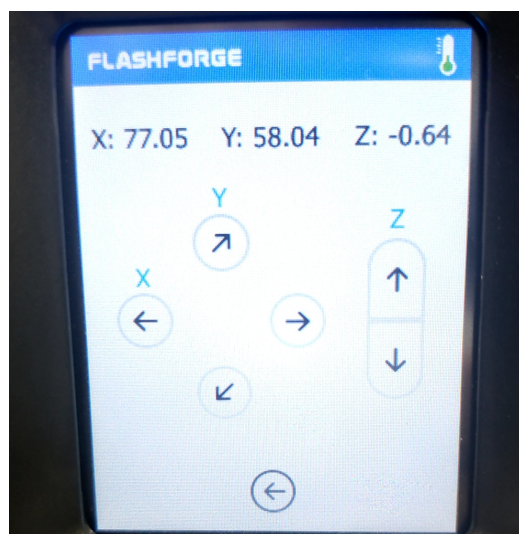
5.9. X:77、Y:-64程度に移動する(Z軸は動かさない)。



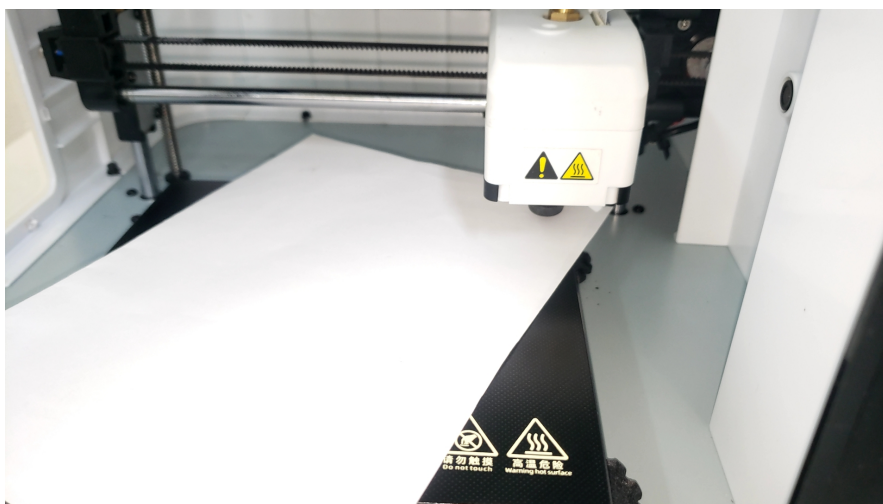
5.10. レベリングナットを回し、紙がノズルに擦れる程度に調整する。



5.11. X:77、Y:58程度に移動する(Z軸は動かさない)。



5.12. レベリングナットを回し、紙がノズルに擦れる程度に調整する。



5.13. X:-72、Y:58程度に移動する(Z軸は動かさない)。



5.14. レベリングナットを回し、紙がノズルに擦れる程度に調整する。



5.15. 「ツール→校正」の順に操作し、プラットフォームとノズルの距離を調整する。