

Adventurer3_エクストルーダーギア交換方法

対象機種

Adventurer3シリーズ

1 本体上部の取り外し

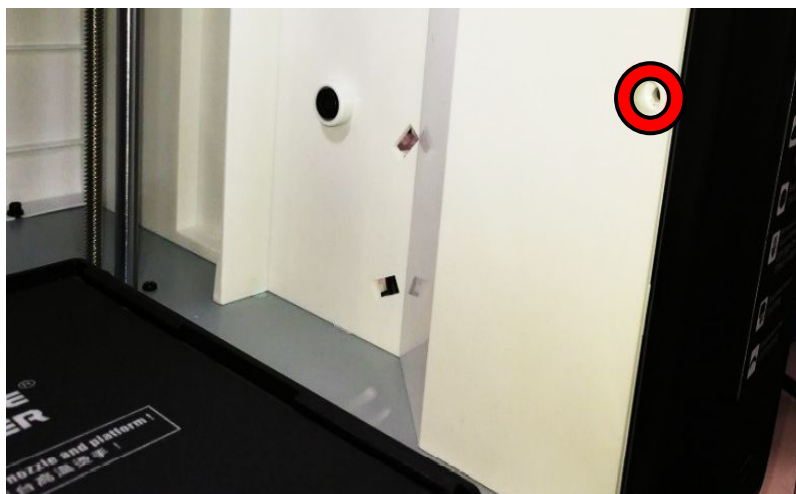
1-1

交換のため、外装部品を取り外す必要があります。フロントドアを開けると、蓋の手前側に2つねじがありますので外してください。



1-2

本体内部右側面のねじを1本外してください。



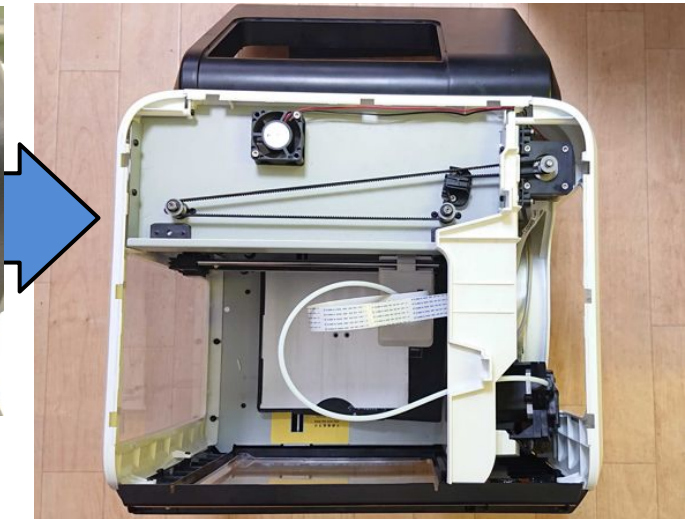
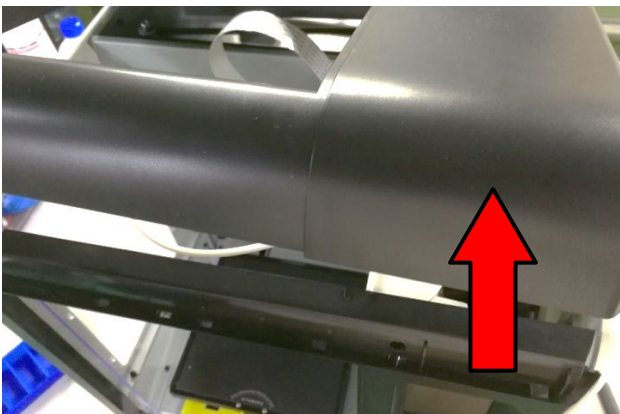
1-3

本体上部に透明の蓋があります。
ツメで引っかかっているだけです内側から強く押して外してください。



1-4

本体上部の蓋(透明部分以外)を外します。透明蓋を外すと、
黒色の蓋のみが残ります。ここもツメで引っかかっているだけです、
上に持ち上げて外してください。



2 本体右側面の取り外し

2-1

タッチパネルの裏側に外装用のねじがありますので、これを外します。



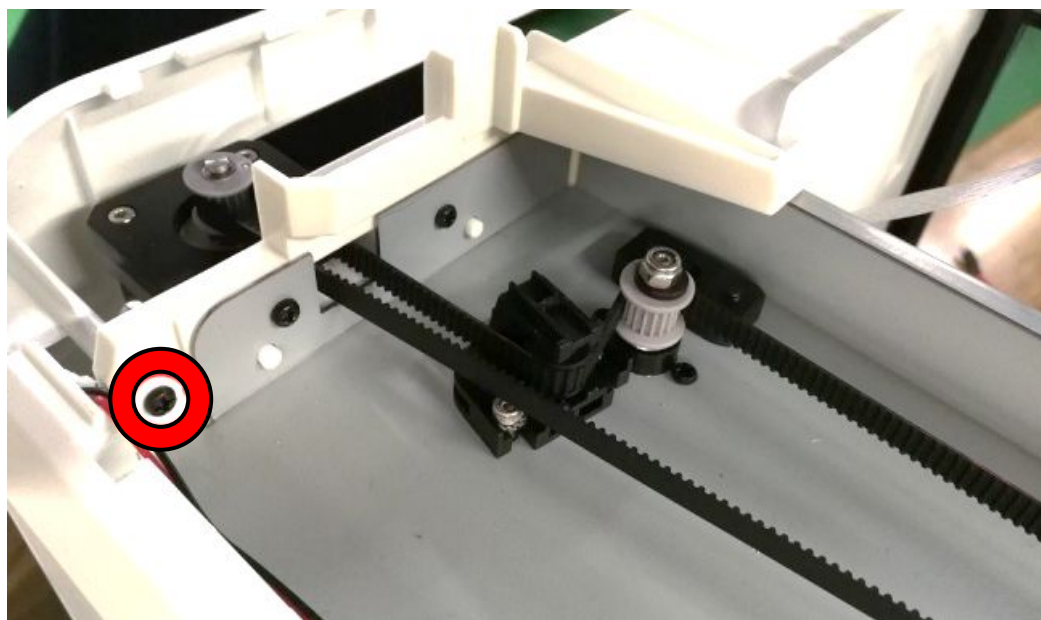
2-2

フィラメントホルダーがある本体右側面に、2つねじがあります。これを外してください。



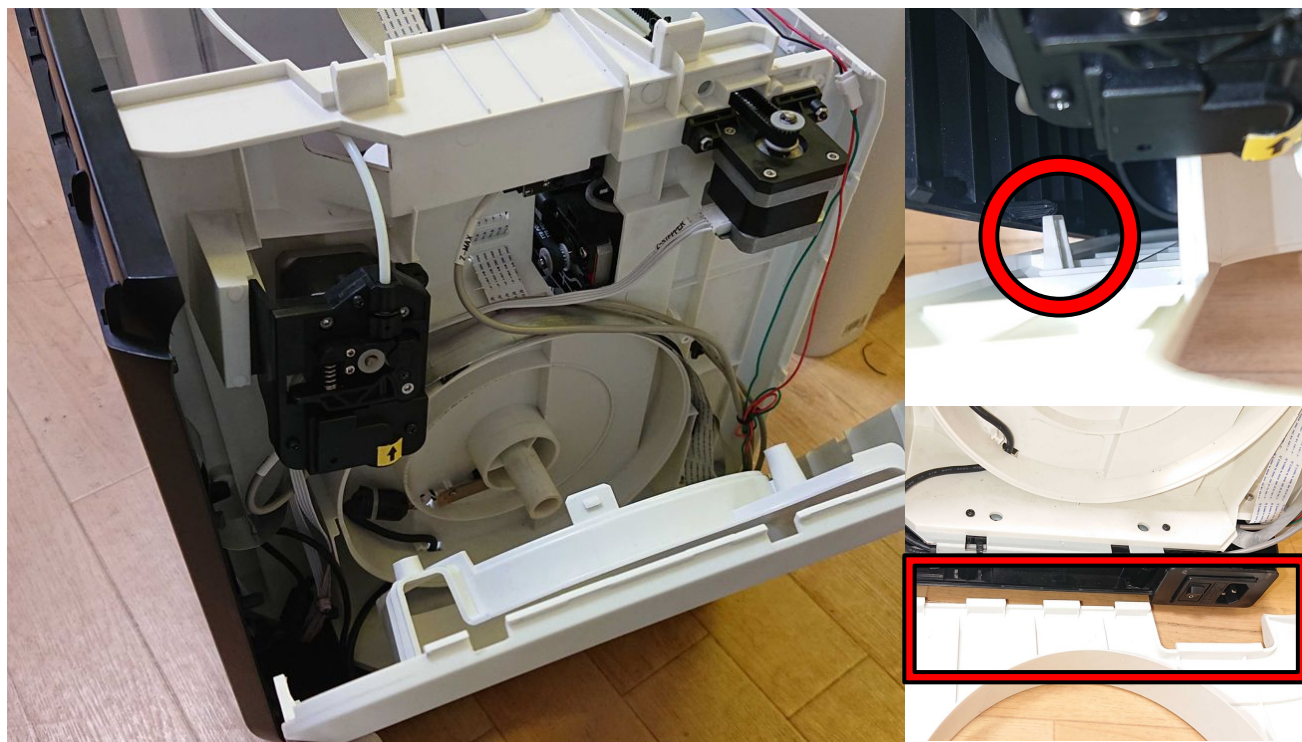
2-3

本体後ろ側から見てすぐの部分にある固定ねじを外します。
外しにくいいため、ねじがなめないう慎重に作業してください。



2-4

ここまで全ての箇所を外すと、本体右側面が丸ごと外れます。
タッチパネルの少し下ならびに底面に並んだツメは、強めに引っ掛けて
取り外しにくいいためお気を付けてください。
再度取り付ける際は底面のツメをひっかけながら行くと作業しやすいです。



3 エクストルーダーギア交換

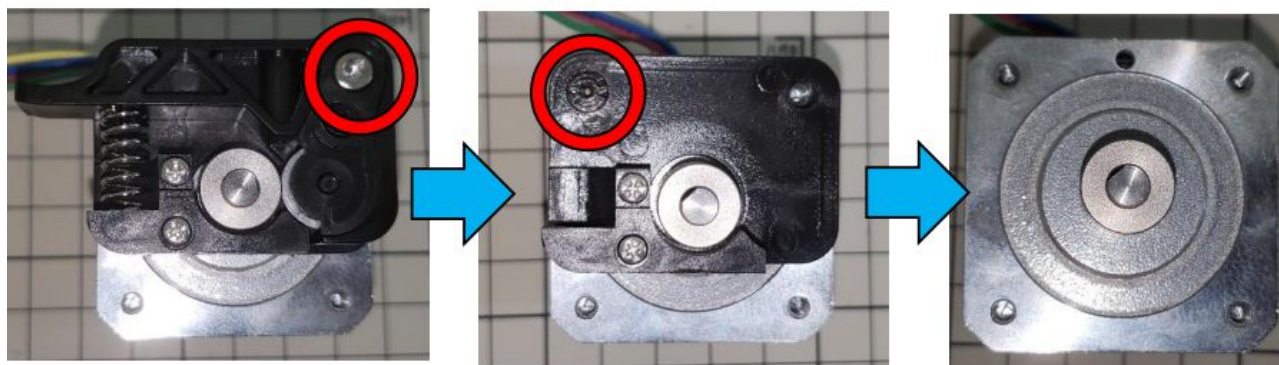
3-1

エクストルーダーギアが摩耗している場合、フィラメントの押出不良が発生します。ギアが削れている場合は交換が必要です。



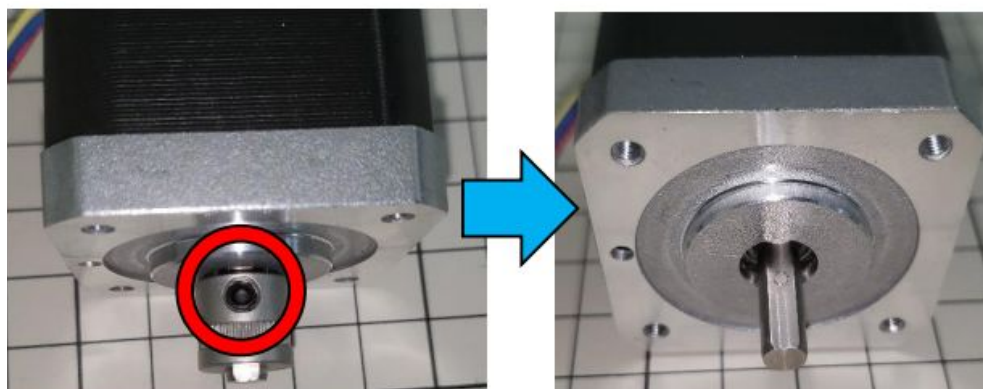
3-2

ネジを外し、バネとパーツを外してください。



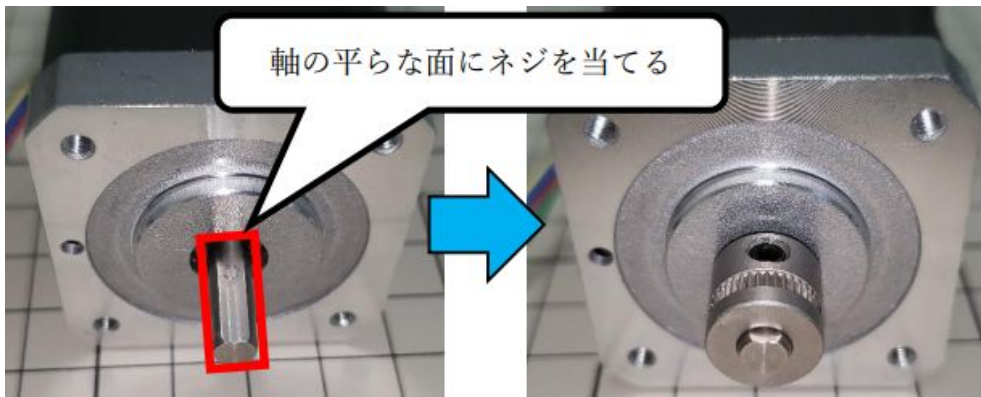
3-3

エクストルーダーギアを固定しているイモネジを外してください。



3-4

新しいエクストルーダーギアを付け、ネジを強く締めてください。



3-5

外したパーツを戻します。



3-6

フィラメントを入れ、手で引っ張りエクストルーダーギアが回転するかを確認をしてください。その後、組み付けて交換終了です。

