

Adventurer3_X軸モーターリード線交換手順

対象機種

Adventurer3シリーズ

1 カバーの取り外し

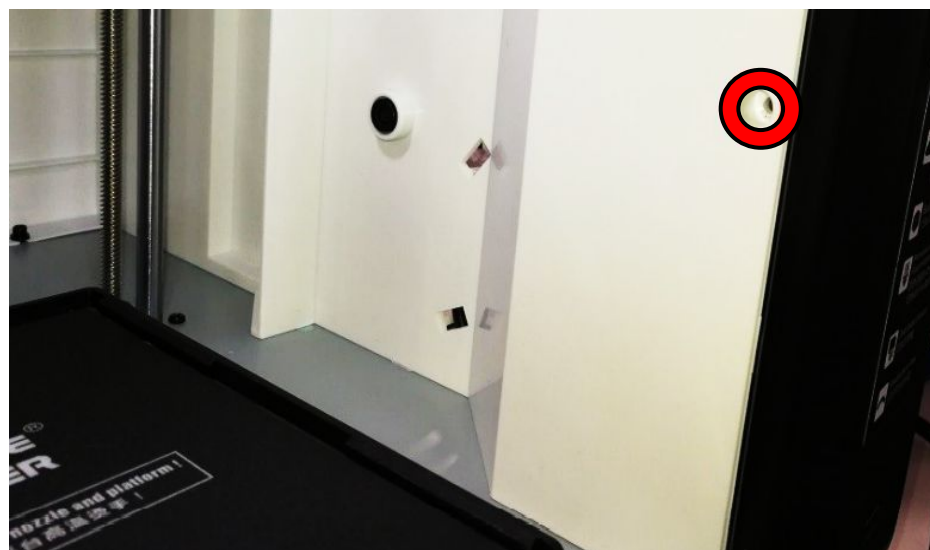
1-1

本体内蓋部分のネジを2本外します。フロントドアを開けると、蓋の内部手前に2つプラスネジがあります。ここを外してください。



1-2

本体内部右側面のネジを1本外します。
本体内部の右側面に、1つプラスネジがあります。ここを外してください。



1-3

本体内部右側面のネジを1本外します。
本体内部の右側面に、1つプラスネジがあります。ここを外してください。



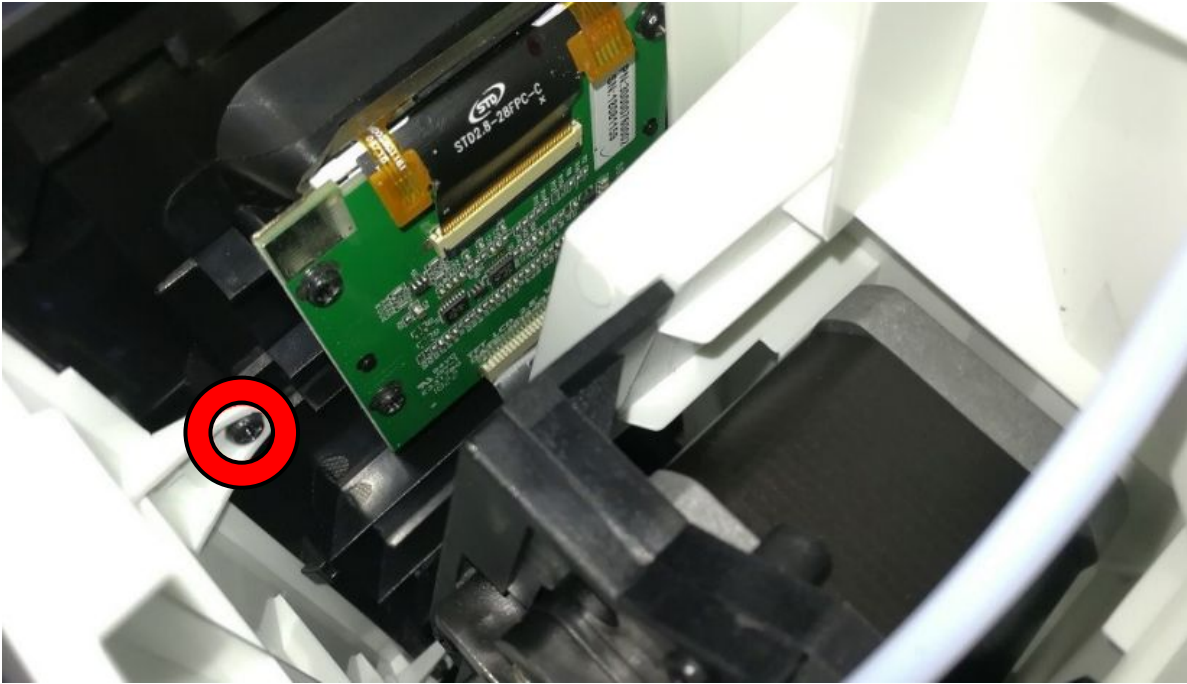
1-4

本体上部の蓋(透明部分以外)を外します。透明蓋を外すと、
黒色の蓋のみが残ります。ここもツメで引っかかっているだけですので、
上に持ち上げて外してください。



1-5

タッチパネル裏側のネジを1本外します。
タッチパネルの裏側に、1つプラスネジがあります。
ここを外してください。



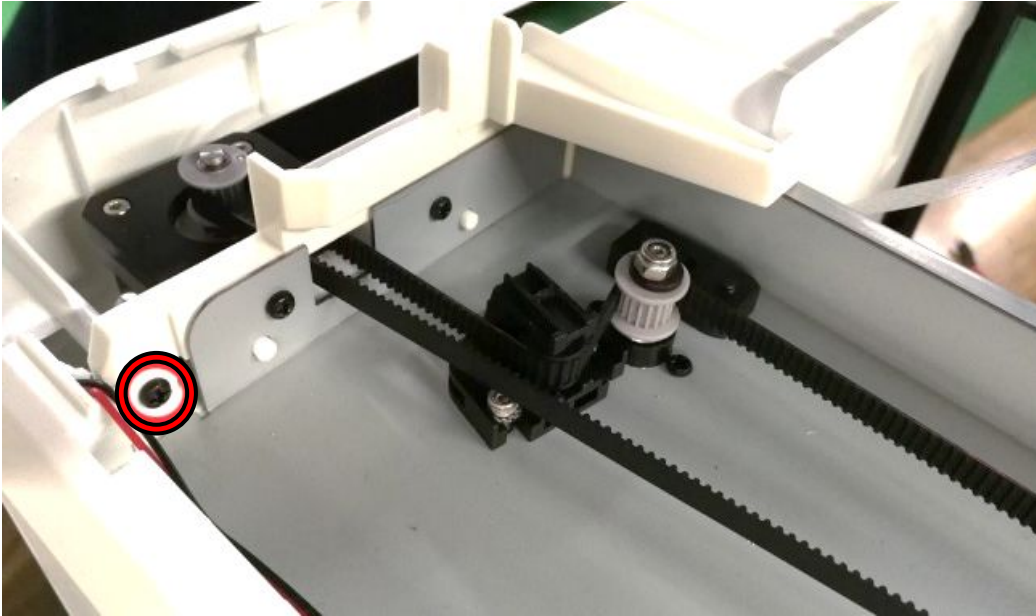
1-6

本体上部の蓋(透明部分以外)を外します。透明蓋を外すと、
黒色の蓋のみが残ります。ここもツメで引っかかっているだけですので、
上に持ち上げて外してください。



1-7

タッチパネル裏側のネジを1本外します。
タッチパネルの裏側に、1つプラスネジがあります。
ここを外してください。



1-8

ここまで全ての箇所を外すと、本体右側面が丸ごと外れるようになりますので、
ここを外してください。なお、タッチパネルの少し下あたりに強めに
引っかかっているツメがあるので、取り外しにくくなっています。
組み立てる際は逆順でお願いします。



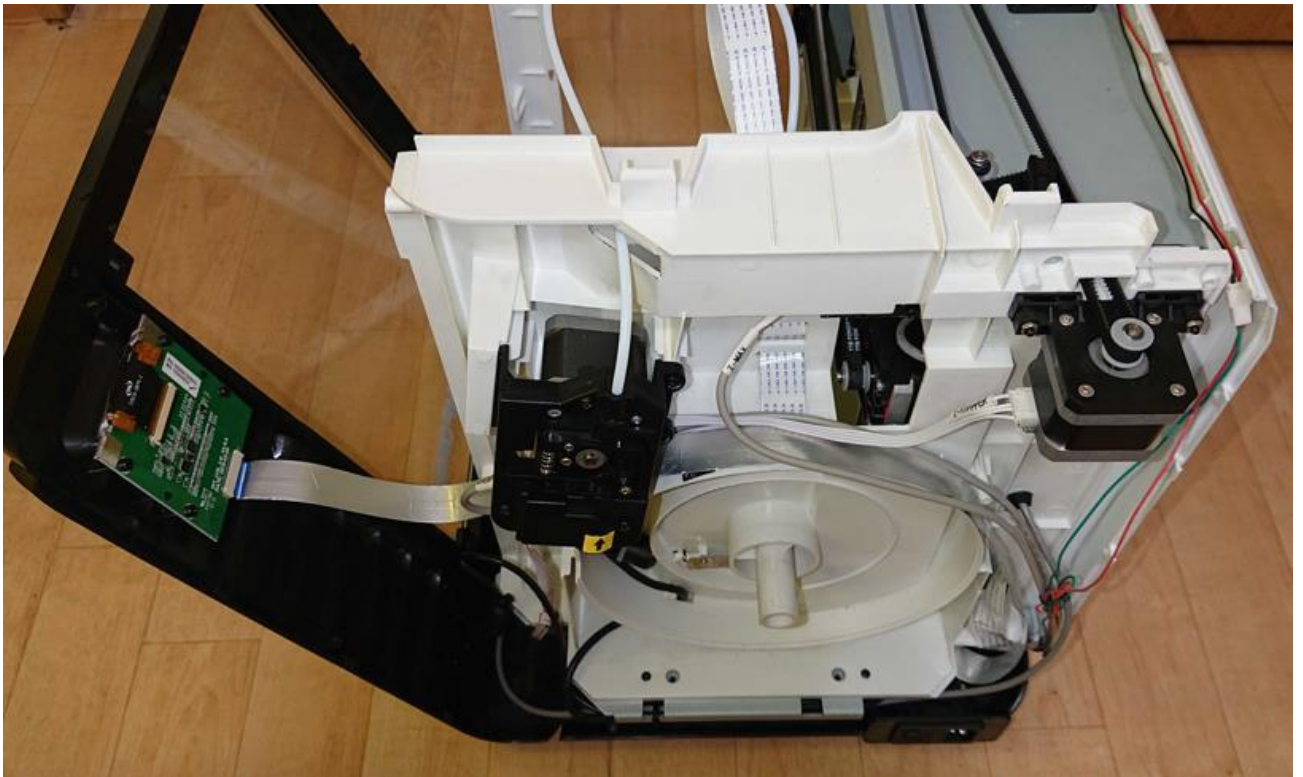
1-9

タッチパネルは正面に取り付けられているため、工具が入る隙間を確保する必要があります。そのため本体正面も取り外していきます。ねじを3つ取り外してください。



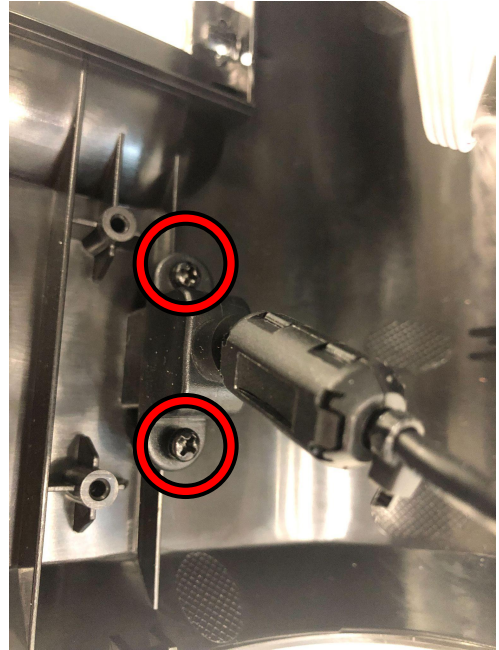
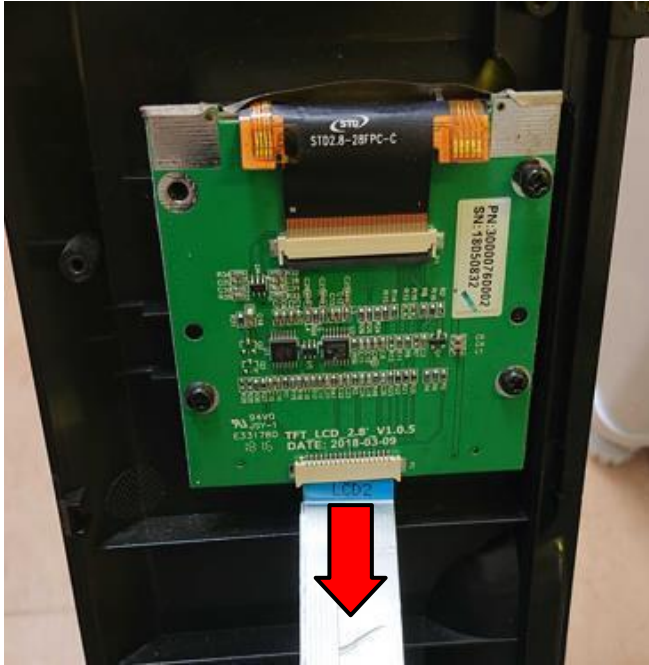
1-10

手順1-9まで完了すると、正面カバーが開きます。



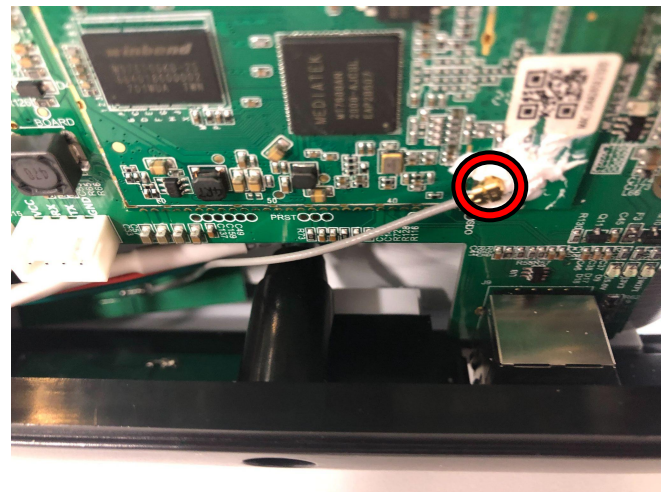
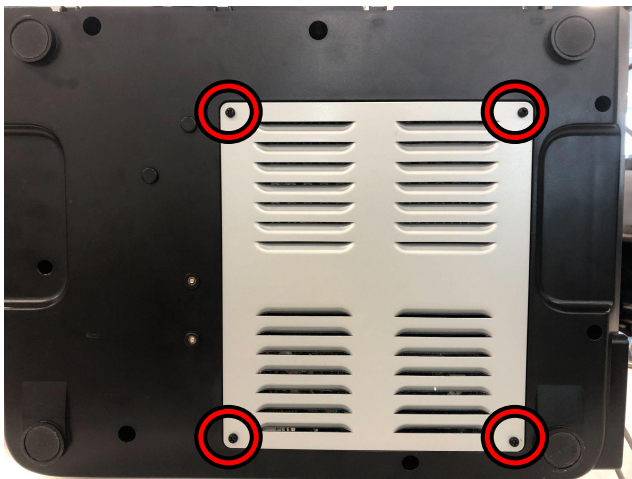
1-11

この後の作業の為に前面のカバーを完全に外します。
タッチパネルから配線を抜き、USB配線をネジ2本外して取り外します。



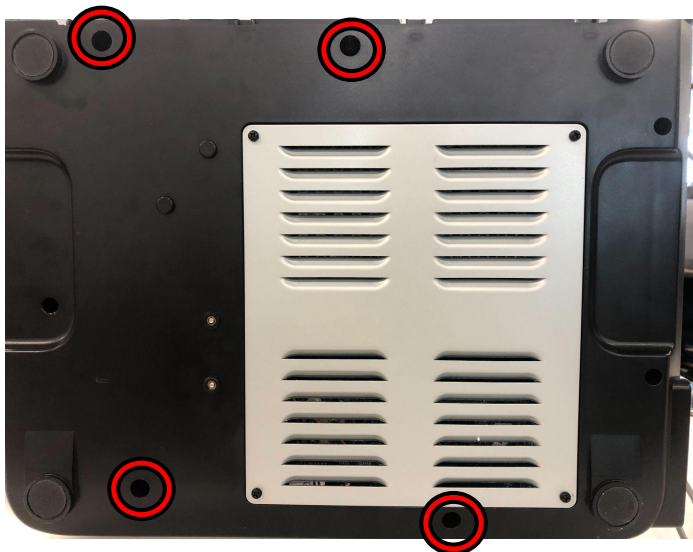
1-12

次に底面のカバーを外します。
底面カバーを外す際に断線する可能性があるため、Wi-Fiアンテナ線を抜きます。
底面の金属板を外し、メインボードから配線を抜きます。
シリコンで固定されているのでシリコンを除去してください。



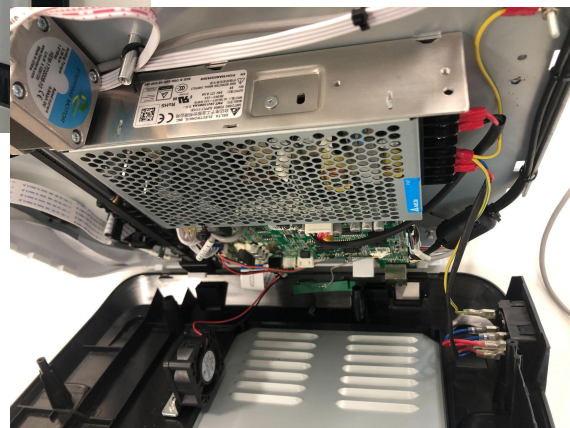
1-13

底面の4点の六角ネジを2.5mmの六角レンチで外します。



1-14

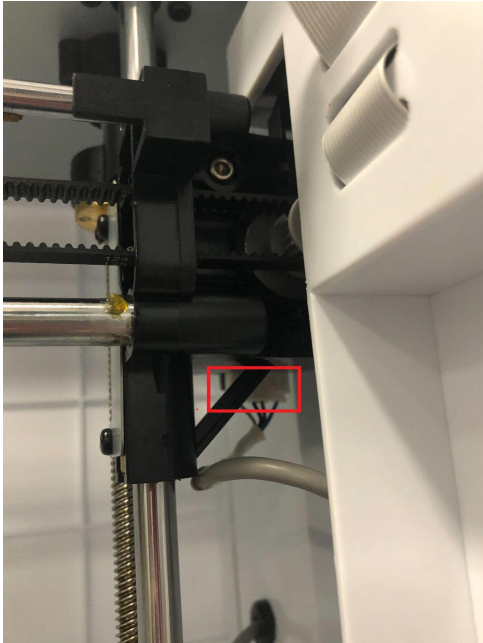
下記画像の4本のネジを外すと底面が外せるようになります。
底面カバーは完全には外せず、配線が付いているので断線に注意してください。



2 X軸モーターリード線の取り外し

2-1

プリンター庫内からX軸モーターリード線のコネクタを抜きます。



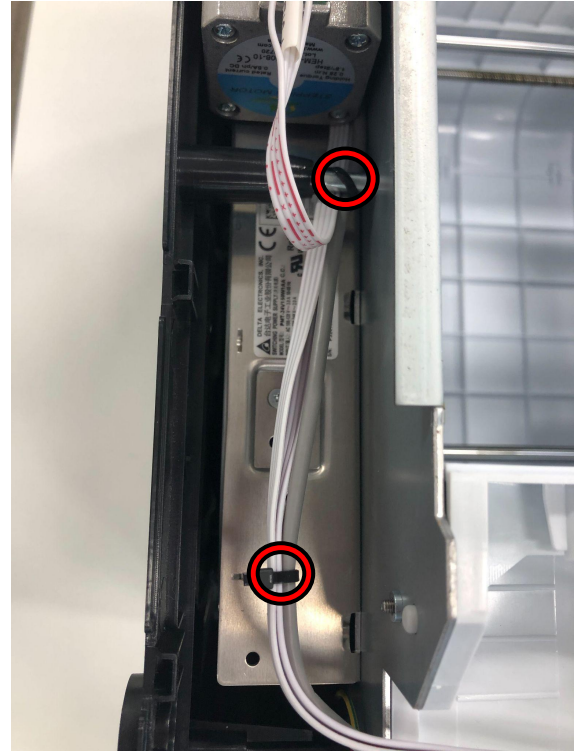
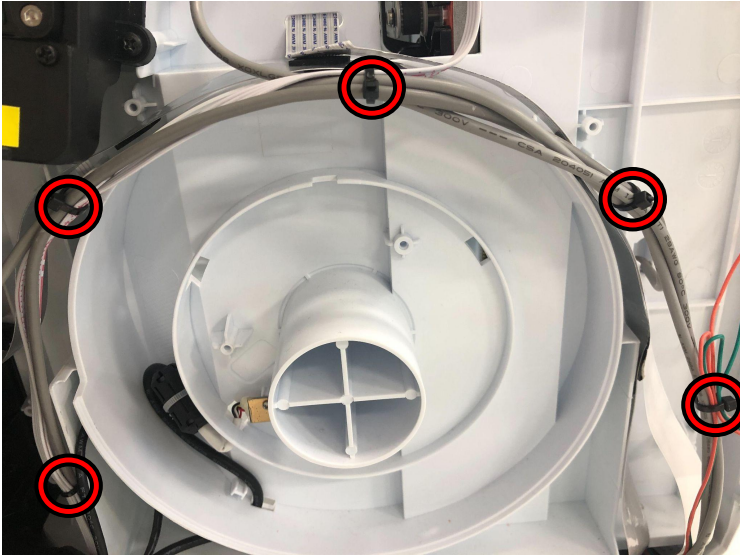
2-2

プリンター右側面から配線を固定している黒い部品を取り外します。右側面からプリンター庫内側へ押し出すと取り外せるようになります。



2-3

配線を固定している結束バンドをニッパーなどで取り外します。
配線ごと切らないように注意してください。



2-4

メインボード側のコネクタを抜くと配線の取り外しが完了します。
新品の配線を取り付け、逆順で組み立てなおすとリード線の交換が完了します。

