

Adventurer3_ヘッドリボン配線交換手順

対象機種

Adventurer3シリーズ

1 本体上部の取り外し

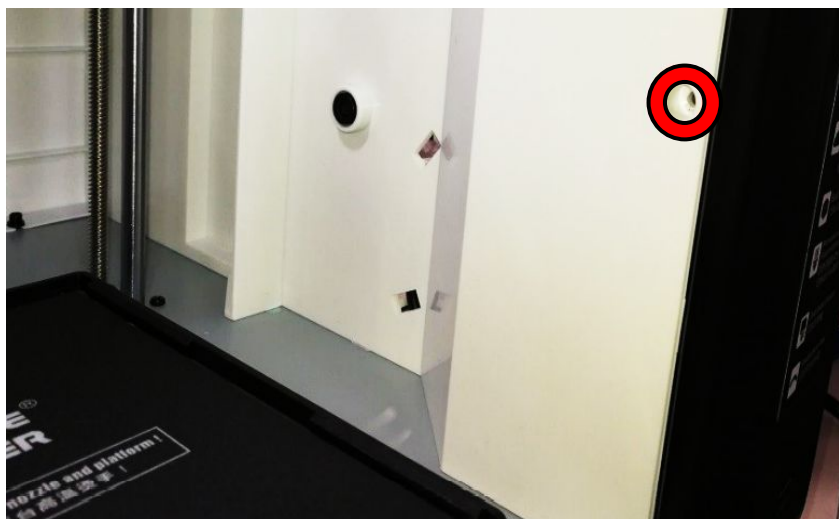
1-1

交換のため、外装部品を取り外す必要があります。フロントドアを開けると、蓋の手前側に2つねじがありますので外してください。



1-2

本体内部右側面のねじを1本外してください。



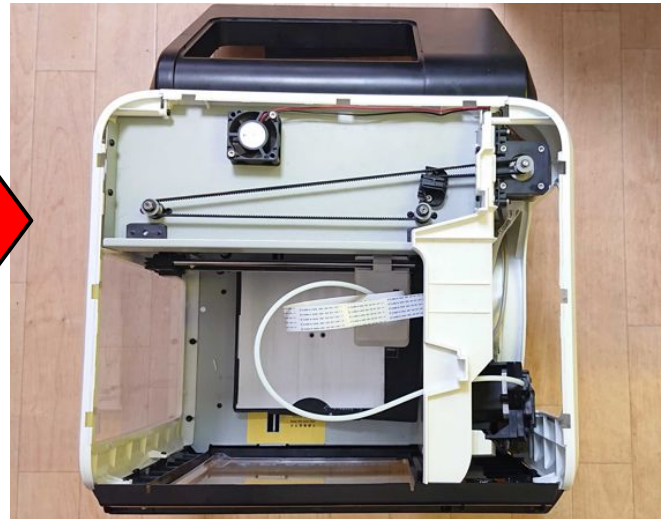
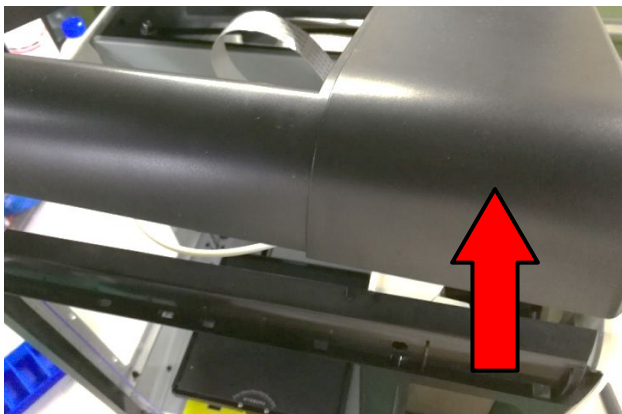
1-3

本体上部に透明の蓋があります。
ツメで引っかかっているだけです内側から強く押して外してください。



1-4

本体上部の蓋(透明部分以外)を外します。透明蓋を外すと、
黒色の蓋のみが残ります。
ここもツメで引っかかっているだけです、上に持ち上げて外してください。



2 本体右側面の取り外し

2-1

タッチパネルの裏側に外装用のねじがありますので、これを外します。



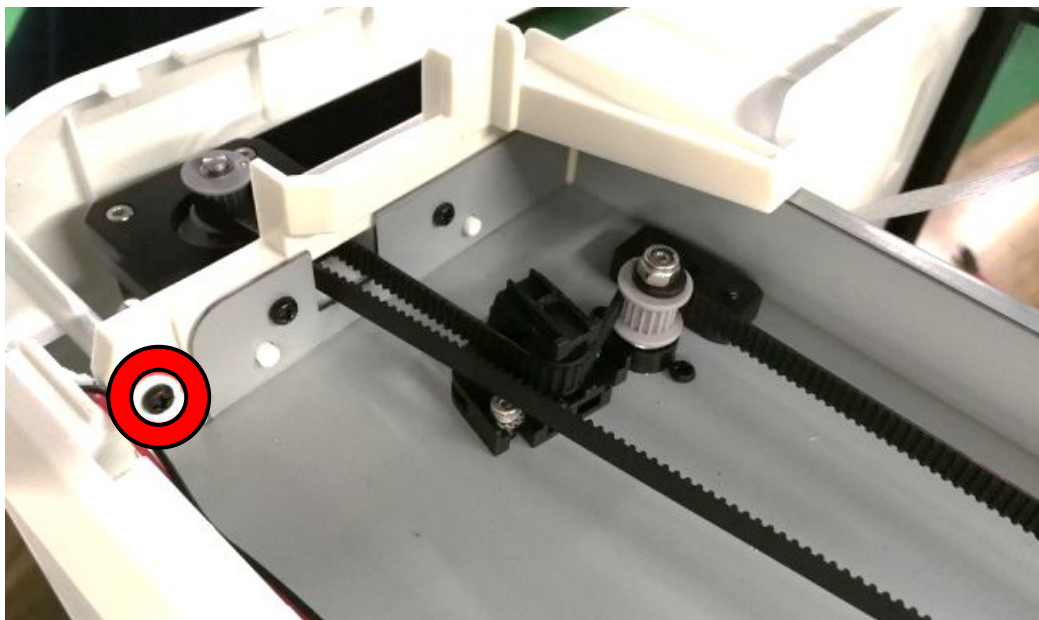
2-2

フィラメントホルダーがある本体右側面に2つねじがあります。これを外してください。



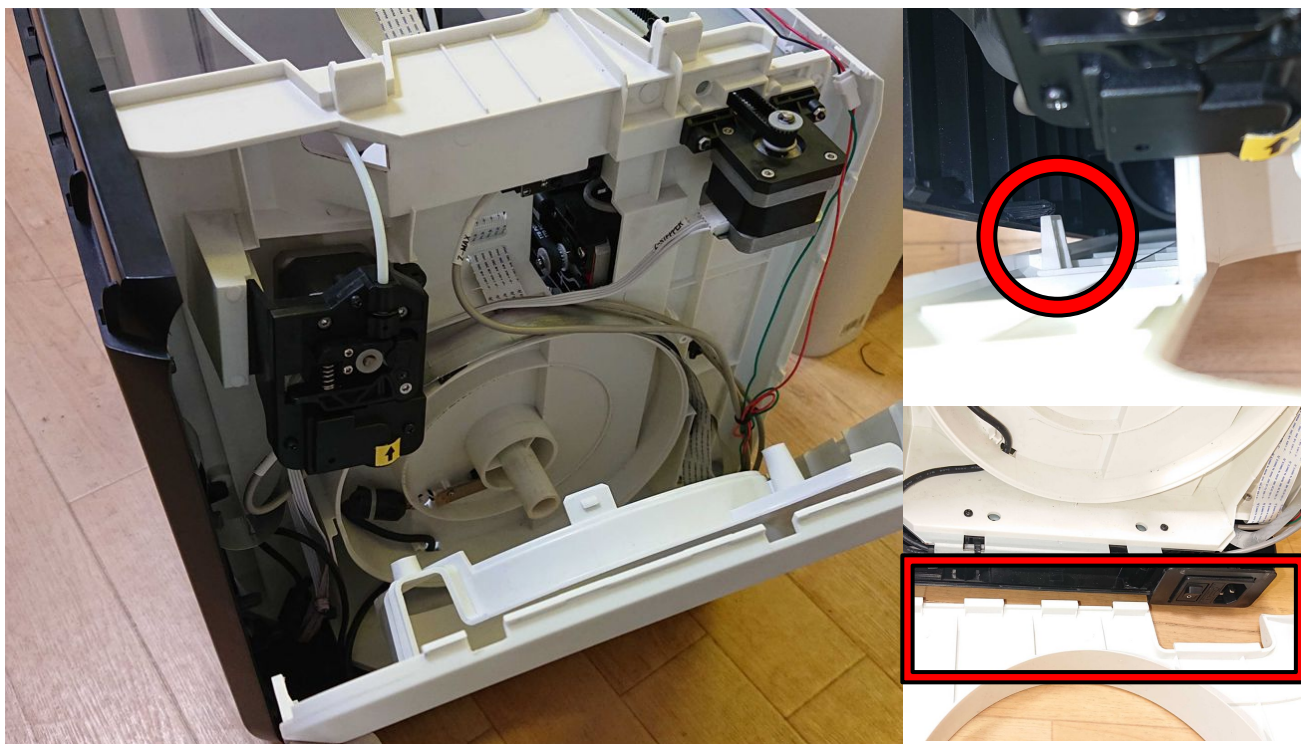
2-3

本体後ろ側から見てすぐの部分にある固定ねじを外します。
外しにくいので、ねじがなめないうちに慎重に作業してください。



2-4

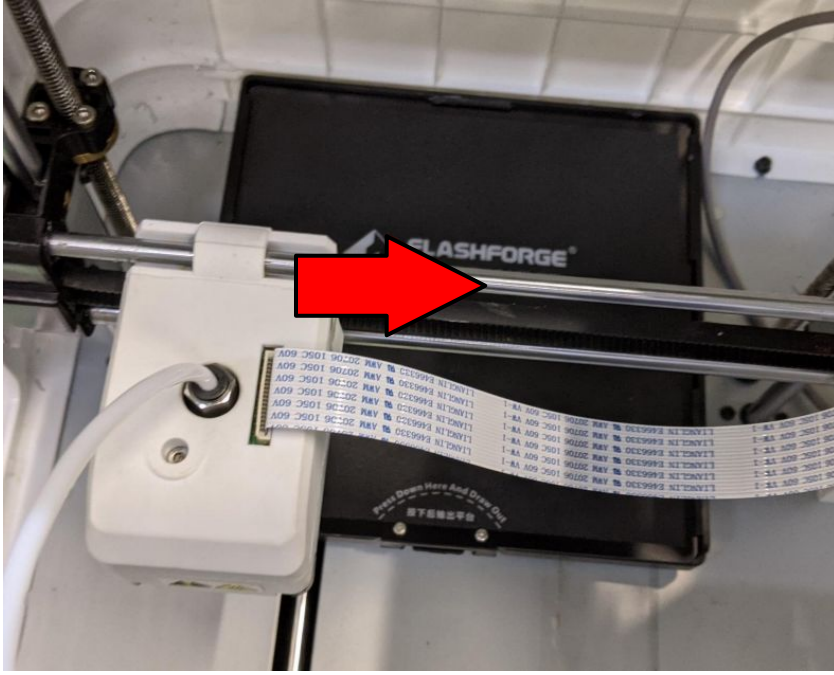
ここまで全ての箇所を外すと、本体右側面が丸ごと外れます。
タッチパネルの少し下、ならびに底面に並んだツメは強めに引っ掛けて取り外し
にくいのでお気を付けてください。再度取り付ける際は底面のツメをひっかけながら
行うと作業しやすいです。



3 リボン配線を取り外す

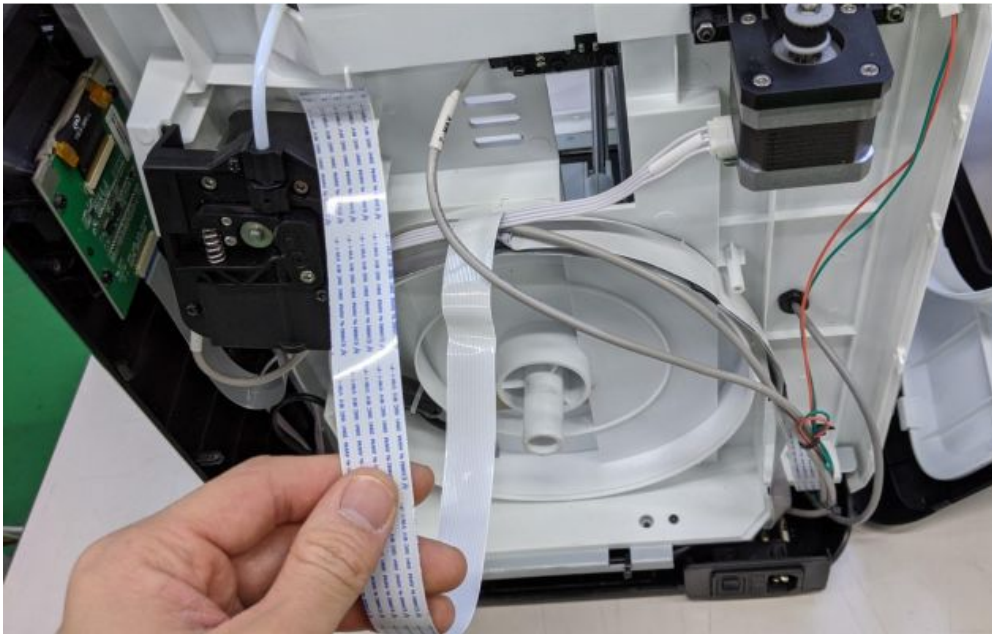
3-1

ヘッドからリボン配線を抜き取ります。
配線をそのまま垂直に持ち上げると抜き取れます。



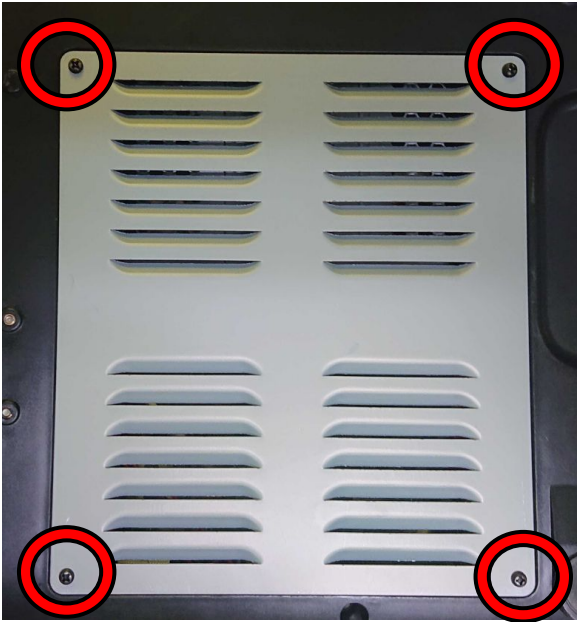
3-2

本体右側から配線を抜きとっていきます。
(両面テープで固定している箇所がありますので配線が干切れないよう外してください。)



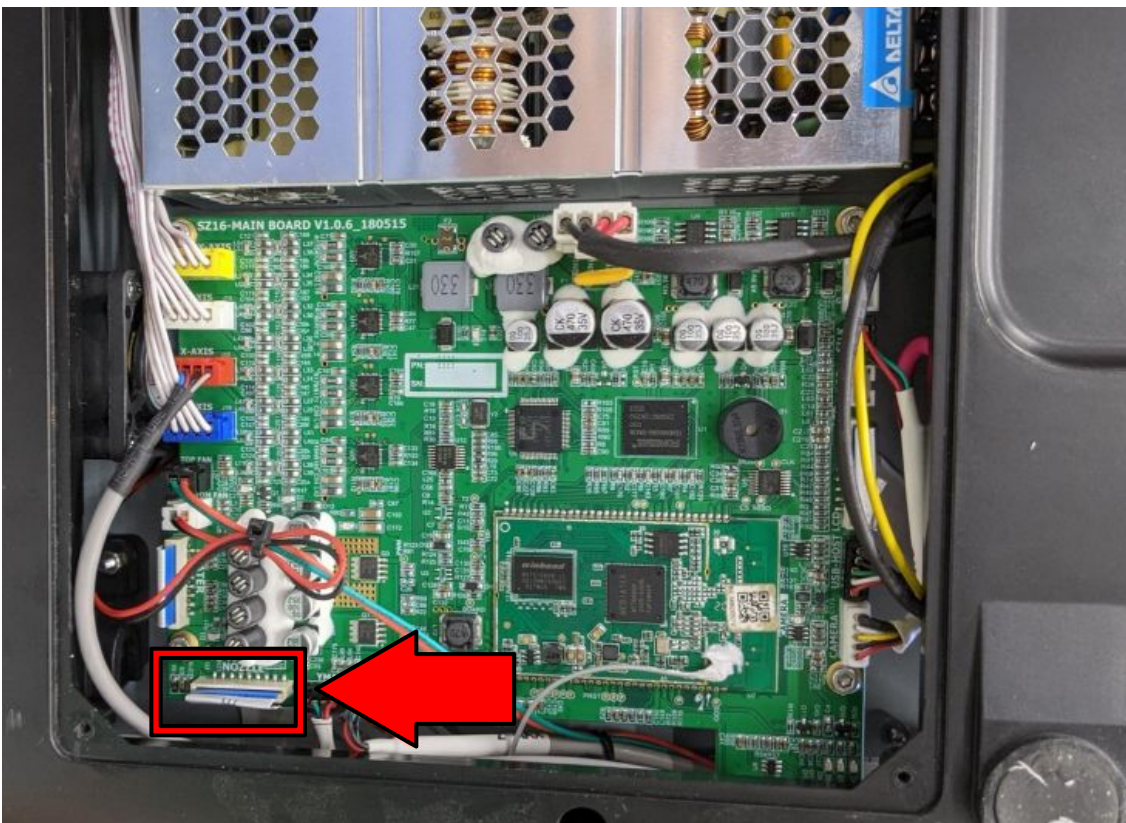
3-3

本体正面を仰向けにして、底面にある金属製の蓋を外します。
蓋は4本のネジで固定されているのでプラスドライバーで外します。



3-4

蓋を外すと、メインボードと各種配線が見えるようになります。
赤印の箇所がヘッドリボン配線の接続箇所となる為、外してください。



3-5

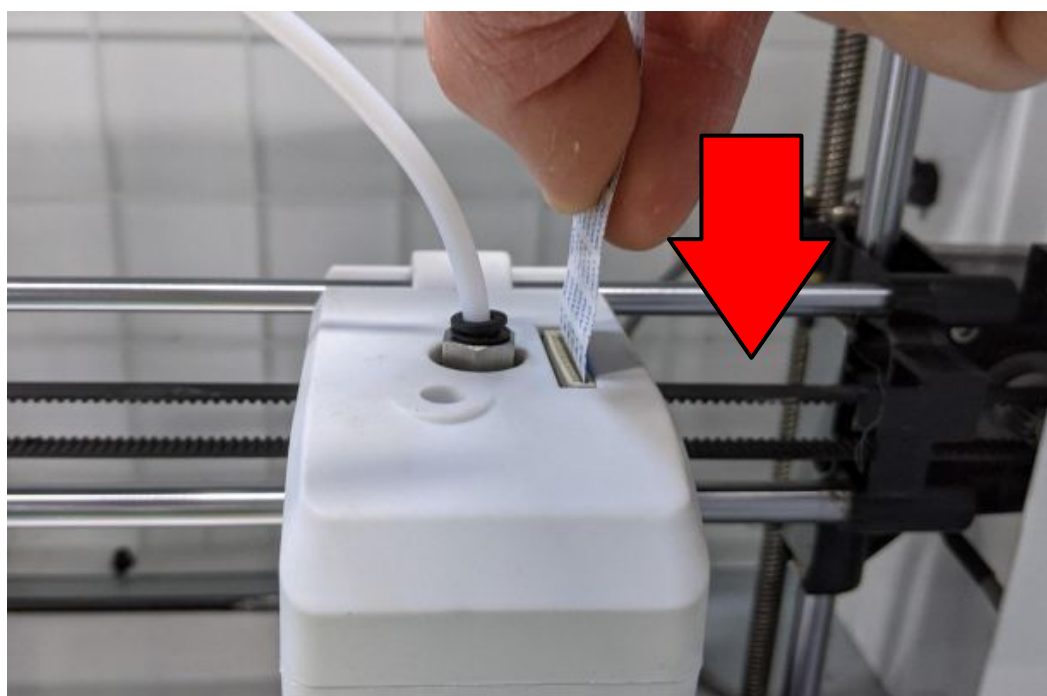
メインボード側の配線を外せたら、そのまま右側パネル側から配線を引き抜いてください。(基板側には一部両面テープで固定されている箇所がありますが、少し力を入れて引き抜いてください。)



4 新しいリボン配線を取り付ける

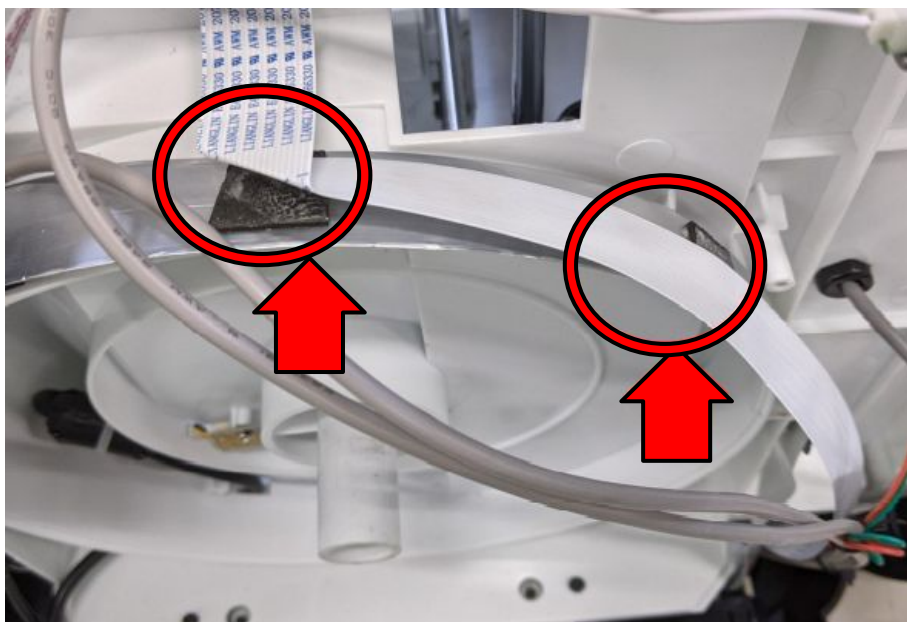
4-1

新しいリボン配線を用意して、ヘッドに接続します。
(※接続する際には、差込部分が曲がらないように垂直にしてください)



4-2

ヘッドに接続出来たら、右側パネル側へと配線を通し、両面テープがついている箇所に沿わせていきます。



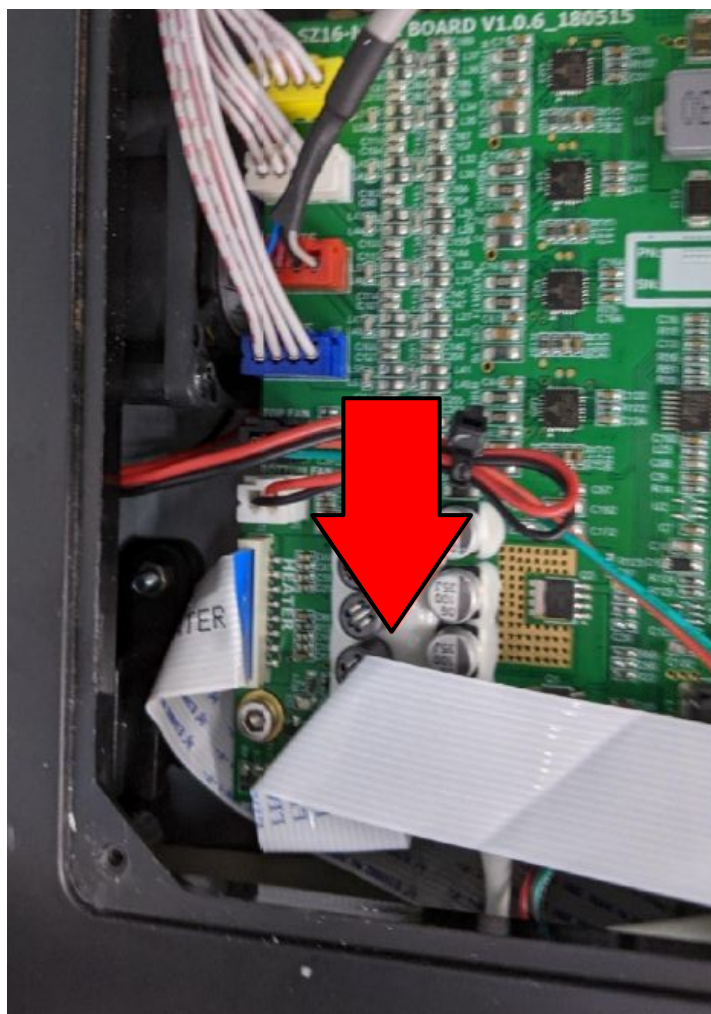
4-3

右下にある電源側の隙間から配線をメインボード側に通していきます。



4-4

配線を通したら、メインボード側から引き込んで接続します。
接続後は、配線が綺麗に収まるように折り込みます。



4-5

配線がしっかりと接続できていることが確認できたら、
裏蓋を付け戻し、本体の向きを通常の向きにして電源を接続し、
ヘッドが正常に動作するか確認します。

4-6

ヘッドが正常に動作することを確認できたら
外した各種パーツを付け戻して作業完了となります。